

# crocs™

## Find Your Fun

報道関係各位

2015年1月8日

クロックス・ジャパン合同会社

どんな足裏の動きにもぴったりフィット

「ストレッチ ソール」 2015年春夏 最新モデル新登場



2015年にブランド日本上陸10周年を迎え、“Find Your Fun”をブランドテーマにあらゆるライフスタイルに合った豊富なラインナップを展開する、カジュアルライフスタイル フットウェア ブランドのクロックス・ジャパン（東京都世田谷区、代表 兼 パイプレンジデント：藤田守哉）は、2015年1月中旬より「ストレッチソール」の2015年春夏最新モデルを、全国のクロックス直営店、クロックスオンラインショップ、一部のクロックス取扱店にて順次発売を開始致します。

独特なソールが目を引く「ストレッチ ソール」は、究極の軽さと屈曲性を実現する「FIT2U（フィット トゥ ユー）テクノロジー」を採用した、クロックスブランドの中でも最も革新的なモデルです。アウトソールは、クロックスブランドのDNAである軽量・クッション性に優れた「クロスライト™」素材を用いたパネルを耐久性に優れたゴムで連結することで、パネル間が伸長し足の自然な動きによりぴったりフィットします。アッパーは、足の動きに沿ってあらゆる方向に伸縮のきくフレキシブルなキャンバス素材を採用。インソールにも、複数の溝が入った「クロスライト™」素材を使用することで、アウトソールの構造に対応してフレキシブルに動き、さまざまな足裏の動きにフィットします。自然で快適な履き心地で、長時間歩いても疲れにくいのが特徴です。

メンズはコーディネートしやすいローファータイプと、レースアップタイプの2モデルのラインナップ。ウィメンズはフラットタイプとローファータイプに加え、オペラシューズのような切り口が女性らしくファッショナブルなスキマータイプが新登場しました。どんなスタイルにも合わせやすいナチュラルテイストとシンプルなデザインで、ビジネスシーンから、休日のカジュアルなスタイリングにも合わせられる「ストレッチ ソール」2015年春夏コレクションの中から、お気に入りの一足をお選びください。

報道関係の  
皆様からの  
お問合せ先

クロックス・ジャパンPR事務局（株）ブラップジャパン内 担当：高林・杉江・岡部  
TEL：03-4570-3170（10:00-18:00 土日祝日を除く） FAX：03-4580-9127  
E-mail：crocspr@ml.prap.co.jp

本リリースに掲載されている商品のサンプル貸出や画像データをご入用の際もお問い合わせください。  
発売スケジュール、取扱店舗は変更となる場合があります。ご掲載の際に確認いただけますようお願いいたします。

一般の  
お客様からの  
お問合せ先

【クロックス カスタマーサポート】 TEL：0120-55-9694（9:00-18:00 土日祝日を除く）

【公式オンラインショップ】 <http://www.crocs.co.jp/>

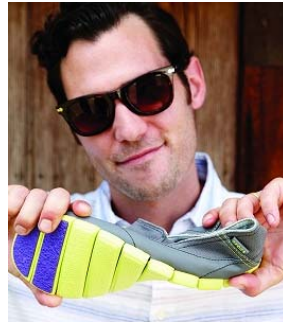
【公式サイト】 <http://company.crocs.co.jp/>

## ストレッチ ソール 商品特性

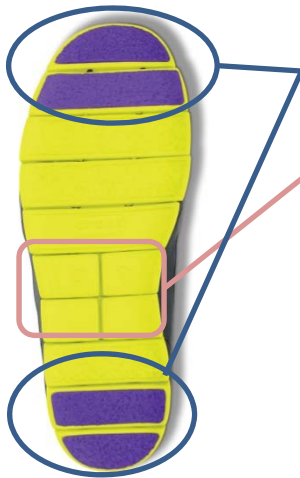
### ●究極の軽さ&屈曲性



アウトソールは、軽量・快適な履き心地に優れたクロックス独自の「クロスライト」素材でできたパネルを耐久性の高いゴムで連結し、パネル間が伸長。やわらかく、あらゆる方向に収縮の効くキャンバス地のアッパーで、縦・横・斜めの足裏のどんな動きにもフィット。優れた屈曲性と軽さで、まるで靴下を履いているような自然な履き心地を実現します。



### ●アウトソール



つま先の蹴り上げ部分と、かかとの立ち上がり部分のパネルには、滑りにくいラバー素材を採用。

アウトソール中央部の2枚のパネルを2つに分割することで、斜め方向への屈曲にも対応しています。



### ●インソール



複数の溝が入った「クロスライト」素材のインソールを使用。アウトソールの構造に対応して、フレキシブルに動き、足裏にフィット。快適な履き心地を楽しめます。

## ストレッチ ソール 商品情報 -メンズ-

### stretch sole loafer men

ストレッチ ソール ローファー メン ¥7,900 (税抜)  
サイズ / 25cm~29cm  
カラー / 4色  
発売日 / 2015年1月中旬 (予定)

クロックスオリジナルのFIT2Uテクノロジー (特許出願中) のソールで、どんな足裏の動きにもぴったりとフィットするスリッポンスタイル。伸縮性のあるアッパーと「クロスライト」素材のインソールが軽い履き心地と快適なクッション性を実現。

new  
color



desert sage/stucco

new  
color



black/black



espresso/espresso



charcoal/citrus

### stretch sole lace-up men

ストレッチ ソール レースアップ メン ¥7,900 (税抜)  
サイズ / 25cm~29cm  
カラー / 2色  
発売日 / 2015年1月中旬 (予定)

クロックスオリジナルのFIT2Uテクノロジー (特許出願中) のソールで、どんな足裏の動きにもぴったりとフィットするレースアップシューズ。伸縮性のあるアッパーと「クロスライト」素材のインソールが軽い履き心地と快適なクッション性を実現。



navy/pearl white



tumbleweed/stucco

\*雨の日のご使用は、靴底が浸水する場合がありますのでご注意ください。

## ストレッチ ソール 商品情報 -ウィメンズ-

### stretch sole skimmer w

new

ストレッチ ソール スキマー ウィメン ¥7,400 (税抜)  
サイズ / 20cm~25cm  
カラー / 4色  
発売日 / 2015年3月上旬 (予定)

クロックスオリジナルのFIT 2 Uテクノロジー (特許出願中) のソールで、どんな足裏の動きにもぴったりとフィットするスキマースタイル。伸縮性のあるアッパーと「クロスライト」素材のインソールが軽い履き心地と快適なクッション性を実現。



vibrant violet/stucco



black/light grey



tumbleweed/espresso



pool/light grey

### stretch sole flat w

new color

ストレッチ ソール フラット ウィメン ¥7,400 (税抜)  
サイズ / 20cm~25cm  
カラー / 4色  
発売日 / 2015年1月上旬 (予定)

クロックスオリジナルのFIT 2 Uテクノロジー (特許出願中) のソールで、どんな足裏の動きにもぴったりとフィットするフラットシューズ。伸縮性のあるアッパーと「クロスライト」素材のインソールが軽い履き心地と快適なクッション性を実現。



melon/stucco



new color

black/light grey



new color

pool/light grey



new color

tumbleweed/espresso

### stretch sole loafer w

new color

ストレッチ ソール ローファー ウィメン ¥7,400 (税抜)  
サイズ / 20cm~25cm  
カラー / 3色  
発売日 / 2015年3月中旬 (予定)

クロックスオリジナルのFIT 2 Uテクノロジー (特許出願中) のソールで、どんな足裏の動きにもぴったりとフィットするローファースタイル。伸縮性のあるアッパーと「クロスライト」素材のインソールが軽い履き心地と快適なクッション性を実現。



pool/light grey



khaki/stucco



new color

light grey/stucco

\*雨の日のご使用は、靴底が浸水する場合がありますのでご注意ください。