

# ～高感度な34ショップが2月末より順次オープン～ ルミネ有楽町 春の大リニューアル！ スポーツブランド『emmi』など、新業態1号店が5ショップも登場！

株式会社ルミネ(本社:東京都渋谷区、代表取締役社長:新井良亮)が運営する「ルミネ有楽町」(東京都千代田区)では、2015年春のリニューアルを実施し、2015年2月27日(金)より、新業態1号店5ショップを含む、計34ショップが順次オープンします。

ルミネ有楽町は2011年10月にオープンし、昨年10月に3周年を迎えました。今回のリニューアルでは、「オトナの、キリリとしたオンシーンとリラックスしてリセットするオフシーンに、本物の上質を揃える」をコンセプトに、知的さと華やかさを備え持つ「大人」の女性にぴったりの、クリーンなモードファッションや上品なカジュアルファッション、質の良いコスメなどを揃えます。

注目のファッションショップには、マッシュHDの新会社「マッシュスポーツラボ」による新業態で、ファッションとスポーツを組み合わせたウェアやスニーカーを扱う『emmi』や、ベーシックな中にもさりげないトレンドを取り入れた“New Basic”をコンセプトに掲げるNY発信ブランド『Theory』、「研ぎ澄まされた審美眼を持つ真の大人の女性」に向けて上質なアイテムを揃える『BEIGE』、辺見えみりさんをコンセプトに迎え、フレンチベーシックにトレンドを程よく取り入れたスタイルを展開する『Plage』、都会的なイメージのタイムレスなスタイリングを提案する『LoungeDress』など、大人の女性の日常をワンランクアップさせるブランドが登場。

さらに、天然の植物成分にこだわったスキンケアと、モードでありながらもナチュラルなメイクアップが特徴の『THREE』や、一人ひとりの持っている美しさを引き出すメイクアップを提案する『RMK』など、女性から高い人気を集めるコスメショップも揃います。

ルミネ有楽町では、高感度なライフスタイルを楽しむお客さまのニーズに応え、感性に響くモノ・コトを揃えた様々なショップをラインナップし、心地よいお買い物のひと時を楽しんでいただけるよう、今後も様々な提案を行ってまいります。



## 注目のファッションショップ

### emmi (エミ)

「スポーツ&ヘルシーコンシェルジュストア」をコンセプトに、スニーカーを中心に、モードウェア、スタジオスポーツウェアを揃える新業態のショップ。スニーカーとのコーディネートコンセプトにした上質素材のモードウェア「エミ アトリエ」や、上品なパステルカラーを基調にヨガ・ピラティスなどのスタジオスポーツ向けウェアを揃える「エミ スタジオ」などのオリジナルラインのほか、大手スポーツブランドのウェアからスーパーフードまで、ヘルシーなラインナップで初出店します。

emmi

**新業態 3月4日(水)オープン**



### Theory (セオリー)

着心地の良さにこだわり、あくまで自分らしく、さりげないトレンドを取り入れた“New Basic”をコンセプトに、新しいファッションの提案をし続けている、NY発信ブランド。上質なストレッチ素材のフィット感による美しいシルエットと機能性、現代女性の多彩なライフシーンにマッチするラインナップが高い評価を得ています。

t h e o r y

**SC初出店 3月4日(水)オープン**



## BEIGE. (ベージュ)

3月4日(水)オープン

「BEIGE.」とは何も染められていない本質を語源にもつ言葉。その言葉は過剰に飾らずとも自らを自由に表現できる真の大人の女性を表し、“(カンマ)”はこのブランドとの出会いを通し、これからの未来に向かいさらに豊かに美しく進化し続けていく女性たちを表現。凜とした気品、媚びない艶やかさ、洗練された上質さを提案するブランド。

BEIGE,



## Plage (プラージュ)

3月4日(水)オープン

フレンチベーシックにトレンドを程よく取り入れて、今の自分の気分を表現する。そんなスタイリングを提案します。新しいものとの出会いや季節を感じて、自分らしいスタイルを。“移りゆくトレンドを大切に、変わらないスタイルも大切に。”

Plage



## Loungedress (ラウンジドレス)

3月4日(水)オープン

ウェアラブルで洗練された都会的なイメージ。“女性的な美しさ”それは、自分自身の内なる輝きをひきたてるもの。時代の“It”を感じ、それをいかに自分流に着こなすか…自然体の自分らしさを映し出す、タイムレスなスタイリングを提案。

フェミニンでありながらクールでセクシーな芯のある女性をターゲットにしたブランドです。

Loungedress



## 注目のコスメショップ

### THREE (スリー)

SC 初出店 3月3日(火)オープン

すべての人がより自分らしい心地よさで満たされるように、心、からだ、肌のすべてにホリスティックにアプローチ。精油をはじめとする天然の植物成分をふんだんに使用したスキンケアや、モードでありながらもナチュラルなメイクアップ。さらには日常を楽しく彩る雑貨など、毎日をもポジティブにするライフスタイルを、バラエティ豊富なアイテムを通してお届けします。

THREE

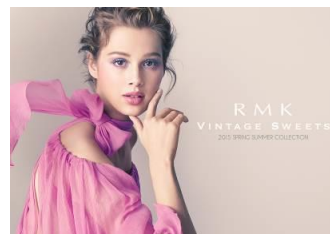


### RMK (アールエムケー)

SC 初出店 3月3日(火)オープン

「メイクアップは素顔をかくしてしまうものではなく、その人の持っている美しさを引き出すためにある。」N.Y.の最新のビューティをベースにRMK独自の発想から作り出される、健康的かつ洗練されたナチュラルメイクを提案するブランド。プロダクトのひとつひとつには、メイクをもっと楽しんでほしいと願う RMK のスピリットとテクニックが息づいています。

RMK



## New & Renewal ショップ一覧

ショップ名	業種	館・フロア	備考	オープン日
ダニー アンド アン	レディースファッション	ルミネ 1 4F		2月27日(金)
ピシェ アバハウス	レディースシューズ	ルミネ 1 4F	移転	2月27日(金)
ジョリトウジュール	服飾雑貨	ルミネ 1 6F		2月27日(金)
シュールシル	サービス	ルミネ 1 7F		2月27日(金)
お直しコンシェルジュ ビック・ママ	サービス	ルミネ 1 7F	移転	2月27日(金)
チル	シューズ	ルミネストリート		2月27日(金)
17°C(ジュウナナドシー) パイ ブロンドール	靴下・ストッキング	ルミネ 1 4F		2月28日(土)
アールエムケー	化粧品	ルミネ 1 1F	SC 初出店	3月3日(火)
スリー	化粧品	ルミネ 1 1F	SC 初出店	3月3日(火)
ミミマルシェ サマンサタバサプチチョイス	服飾雑貨	ルミネ 1 B1	新業態	3月4日(水)
シンゾーン	レディースファッション	ルミネ 1 2F	移転	3月4日(水)
プラージュ	レディースファッション	ルミネ 1 2F		3月4日(水)
ラウンジドレス	レディースファッション	ルミネ 1 2F		3月4日(水)
アダム エ ロベ	レディース・メンズファッション	ルミネ 1 3F	移転	3月4日(水)
エミ	レディースファッション・ レディースシューズ	ルミネ 1 3F	新業態	3月4日(水)
ザ プティック ヒットマン	服飾雑貨・ レディースファッション	ルミネ 1 3F	移転・新業態	3月4日(水)
セオリー	レディースファッション	ルミネ 1 3F	SC 初出店	3月4日(水)
ベイジ	レディースファッション	ルミネ 1 3F		3月4日(水)
カオル	アクセサリー	ルミネ 1 3F	移転	3月4日(水)
メルヴィータ	化粧品	ルミネ 1 3F		3月4日(水)
ステュディオス	レディース・メンズ ファッション	ルミネ 1 4F		3月4日(水)
トータル	レディースファッション	ルミネ 1 4F	新業態	3月4日(水)
アルページジュ ストーリー	レディースファッション	ルミネ 1 4F		3月4日(水)
プレイ アイディ	レディースファッション	ルミネ 1 4F		3月4日(水)
ミラ オーウェン	レディースファッション	ルミネ 1 4F		3月4日(水)
ロベ マドモアゼル	レディースファッション	ルミネ 1 4F		3月4日(水)
アンド クチュール	レディースファッション	ルミネ 1 5F	新業態	3月4日(水)
モニーク	レディースファッション	ルミネ 1 6F	SC 初出店	3月4日(水)
ティアンエコート	レディースファッション	ルミネ 1 6F		3月4日(水)
ビショップ	レディース・メンズ ファッション	ルミネ 2 4F	移転	3月4日(水)
エムエイチエル	レディース・メンズ ファッション	ルミネ 2 4F		3月4日(水)
アーバンリサーチ	レディース・メンズ ファッション	ルミネ 2 4F	改装	3月4日(水)
アーバンリサーチ ロツソ	レディースファッション	ルミネ 2 4F	改装	3月4日(水)
エービーシーマート プレミアステージ	シューズ	ルミネ 1 7F	移転	3月10日(火)

### 【一般のお客さまからのお問い合わせ先表記】

「ルミネ有楽町」 〒100-0006 東京都千代田区有楽町 2-5-1 Tel. 03-6268-0730(代表)

### 【本リリースに関するお問い合わせ・ご取材依頼先】

ルミネ PR 事務局(プラップジャパン内) 担当:須永・竹田・蒲原(かんばら)・前田  
Tel. 03-4570-3177 Fax. 03-4580-9127 E-mail: luminepr@ml.prap.co.jp