

2015年2月20日

各位

オリックス株式会社

渋谷区神宮前に誕生する商業施設 「SIX HARAJUKU TERRACE」2015年4月4日(土)オープン ～「原宿の大人のたまり場」国内初常設店・東京初出店を含む6区画8店舗が決定～

オリックス株式会社（本社：東京都港区、社長：井上 亮、以下「オリックス」）は、東京都渋谷区神宮前五丁目に誕生する商業施設「SIX HARAJUKU TERRACE」を2015年4月4日（土）にオープンしますのでお知らせします。

■施設立地

本物件は、東京メトロ「明治神宮前」駅から徒歩5分、「表参道」駅から徒歩7分の東京都渋谷区神宮前5丁目に所在します。最先端のファッションエリアであるキャットストリートから1本入った隠れ家的な立地で、都会の喧騒から離れゆっくりとした時間を過ごすことができる原宿の新スポットです。

■施設コンセプト

本物件のコンセプトは、感度の高いテナントからなる集合体で、五感を超える「シックス・センス」をコンセプトに「SIX HARAJUKU TERRACE」という名称としました。テラスを中心に国内初の常設店や東京初出店を含む6区画8店舗で構成し、原宿の新しい大人のたまり場をイメージしています。

■外観、デザイン

画一的なモールではなく、各店舗が自らセレクトした「テーマカラー」を外壁の素材で表現し、テラスで繋がりを果たせながらも各店舗の個性を引き立たせ、各店舗からなる集合体を表現しています。



《SIX HARAJUKU TERRACE 外観イメージパース》

■店舗構成

ファッション、ヘアサロン、飲食、ライフスタイルショップで構成する日本初の常設店や東京初出店を含む6区画8店舗をお楽しみいただけます。

①「221RESTIR」

東京初出店となる221RESTIRは、新たなトレンドを生み出す注目のブランドやクリエイターの作品などをカジュアルに楽しむことができるように、そしてファッションと日常をリンクさせることができるように生まれたコンセプトショップです。日本国内外の若い世代から大人まで、シックでクールなファッションを愛する人のために、常に新鮮なトピックをお届けします。

②「Aloha Amigo」

ハワイアンとメキシカンが融合したニュースタイル・カジュアルビストロが誕生。多彩なアペタイザーやタコスはじめ、ウェルネス&スパイシーな料理をラインナップ。開放的なテラス席、バー、テーブル席、ソファ席を設け、どんな時間も気軽に使えるヘルシーでハイテンションな時間をご提供します。

③「WTW SURF CLUB」

ビーチサーフスタイルショップ「WTW」が新コンセプトブランド「WTW SURF CLUB」をオープン。『SURF LUXE』をコンセプトに、モノトーンの色調をベースに優雅で都会的な世界観を提案するワンランク上の新たなサーフスタイルショップとして誕生します。

④「MSPC PRODUCT sort」

大阪に自社工場・BASE大阪を持ち、日本の職人たちによる一貫したMADE IN JAPANにこだわるバッグブランド「master-piece」のコンセプトショップ。バッグを中心に国内外からさまざまなファッションブランドのアパレルをセレクトし、ライフスタイルに紐づくファッションを提案します。

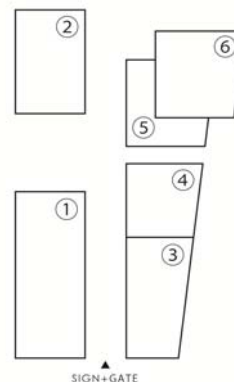
⑤「BYRON BAY COFFEE」×「AÇAÍ CAFE」×「BAR※店舗名未定」

オーストラリアスタイルの本格コーヒースタンド「BYRON BAY COFFEE」の国内初となる常設店舗、女性に人気のアサイーを手軽に楽しめる「AÇAÍ CAFE」、大人の時間と空間がひろがる「BAR」の3店舗のコラボレーションショップが誕生します。

⑥「APIS」

「日曜日の公園」のような、あたたかい陽だまりをコンセプトとしたヘアサロン。APISには「蜜蜂」という意味が込められており、果物や野菜の受粉に必要な不可欠な蜂のように、お客さまにとって唯一無二の存在となるサロンを目指し、あたたかいサロン空間を提供します。

FLOOR MAP



《221RESTIR》



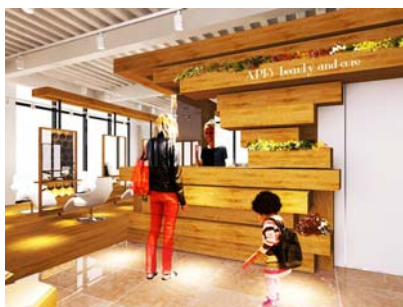
《WTW SURF CLUB》



《Aloha Amigo》



《MSPC PRODUCT sort》



《APIS》

BYRON BAY
• coffee •
COMPANY
• AUSTRALIA •

「SIX HARAJUKU TERRACE」は、洗練された8店舗によりライフスタイルにさらなる魅力を与え、大人のための原宿エリアの新スポットとして、賑わいを創出してまいります。

以上

【本リリースに関する報道関係者お問い合わせ先】
オリックス株式会社 グループ広報部 永井・岡弘・石井
TEL:03-5418-4313

【SIX HARAJUKU TERRACE 事業概要】

- 所在地：東京都渋谷区神宮前五丁目 16 番 13 号
- 交通：東京メトロ千代田線、副都心線「明治神宮前」駅徒歩 5 分
東京メトロ銀座線、千代田線、半蔵門線「表参道」駅徒歩 7 分
- 敷地面積：957.28 m² (298.58 坪) S 棟・X 棟敷地合計
- 延床面積：S 棟 435.08 m² (131.61 坪)、X 棟 489.10 m² (147.95 坪)
- 建物規模：地上 2 階建て
- 構造：鉄骨造
- 用途：店舗
- 総合プロデュース：株式会社ダブルスエディション
- デザイン監修：株式会社カフェ 森井 良幸氏
- 設計：浅井謙建築研究所株式会社
- 施工：大豊建設株式会社
- 開業：2015 年 4 月 4 日(土)
- 営業時間：各店舗ごとに異なります。

【地図】



【出店予定店舗一覧】

	店舗名（予定）	店舗名(ヨミ)	業態	特徴
①	221RESTIR	トゥートゥワンリスティア	ファッション	東京初
②	Aloha Amigo	アロハ・アミーゴ	飲食	-
③	WTW SURF CLUB	ダブルティーサーフクラブ	インテリア	新業態
④	MSPC PRODUCT sort	エムエスピーシー プロダクト ソート	ファッション	-
⑤	BYRON BAY COFFEE	バイロンベイコーヒー	飲食	国内初 常設店
	AÇAÍ CAFE	アサイーカフェ	飲食	新業態
	BAR（店名未定）	-	飲食	新業態
⑥	APIS	アービス	ヘアサロン	-