

ニュースリリース

 2015年2月24日  
 鳴海製陶株式会社

## 北欧デザイナーのテーブルウェアが誕生 『Anna Emilia for Narumi』 3月より発売！

ボンチャイナをはじめとする上質な洋食器を中心に、食卓周りのライフスタイルを提案する鳴海製陶株式会社（本社：愛知県名古屋市、代表取締役社長：藤江憲）は、今春、北欧イラストレーターAnna Emilia Laitinenの新ブランド「Anna Emilia for Narumi（アンナエミリアフォーナルミ）」を発表します。

フィンランドで自然と共に暮らし四季の花々や風景を描くアンナ・エミリア。北欧を中心に絵本やテキスタイル、文具などで、若くして実績を積んでいる彼女とのコラボレーションが実現し、愛らしく深みのあるテーブルウェアができました。

食事を盛り付けやすい明るい花柄のパターンレイアウトや、スタッキング性に優れた形状で収納に便利、電子レンジでの温めができるなど、現代の暮らしに合った機能を兼ね備えたテーブルウェアシリーズとなっています。

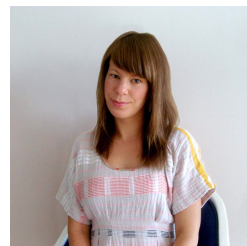
同商品はNARUMIオンラインショップe-NARUMI（<http://www.e-narumi.com>）、全国主要百貨店で3月より販売を開始します。



Anna Emilia Laitinen (アンナエミリアライティネン)

1983年フィンランド生まれ。  
 フィンランドとアイスランドでグラフィックデザインを学ぶ。自然をモチーフに季節、風景、人を描く。  
 フィンランド・タンペレ在住。湖と深い森に囲まれ四季を感じながら制作を続ける。

世界中の書籍、雑誌、メッセージカード、アルバムジャケットといった様々な分野や、欧州の有名子ども服ブランドにも、グラフィックが採用されている。



《お問合せ先》 ※本リリースに関するお問合せ先：

鳴海製陶株式会社 マーケティング部 担当：高橋（たかはし）

TEL：03-5776-6305 FAX：03-5776-6310 E-mail：y-takahashi@narumi.co.jp