

NEWS RELEASE

報道関係各位

2025年3月10日

<協賛：大正製薬リポビタン 第47回全国選抜高校テニス大会> Wi-Fi 6E対応ルーターや高速・大容量に対応する 無線LANアクセスポイントで円滑な大会進行に寄与

アライドテレシス株式会社（本社 東京都品川区、代表取締役会長 サチエ オオシマ）は、2025年3月20日（木）から3月26日（水）に福岡県で開催される大正製薬リポビタン 第47回全国選抜高校テニス大会の会場に、無線LANの機能とルーター機能を両方を兼ね備え、様々なロケーションを1台でカバー可能なWi-Fi 6E対応ルーター「AT-TQ7403-R」や、高速・大容量かつ耐環境性能に優れた屋外対応無線LANアクセスポイント「AT-TQ6702e GEN2」を利用した中継用ネットワーク環境を提供し、本大会に協賛することをお知らせします。

<協賛：大正製薬リポビタン 第47回全国選抜高校テニス大会>

Wi-Fi 6E対応ルーターや高速・大容量に対応する 無線LANアクセスポイントで円滑な大会進行に寄与



全国選抜高校テニス大会（共催：（公財）日本テニス協会、（公財）全国高等学校体育連盟）は、毎年3月に福岡県で開催される高等学校テニス大会で、全国高等学校総合体育大会テニス競技大会（インターハイ）と並ぶ、高校テニス界における2大大会として位置づけられています。

今大会は、国内の衛星基幹放送事業者が運営する特設のWebサイトで大会の様態や一部の試合がライブ配信され、アライドテレシスはライブ配信用ネットワーク環境を構築し、安定した配信に寄与します。また、大会事務局が試合の進行状況などをリアルタイムに共有するコミュニケーションアプリやライブ配信のチェックを並行で行えるよう屋内用・屋外用無線LANアクセスポイントにそれぞれ「AT-TQ7403-R」、「AT-TQ6702e GEN2」、その他にも、Wi-Fi 6E対応ルーター「AT-TQ7403-R」や、10G対応SD-WANルーター「AT-ARX200-GTX」が採用されています。なお、放送設備などには、1ポートあたり90Wを給電するPoE++対応スイッチ「AT-x240-10GHXm」および、DPIなど各種セキュリティエンジンを搭載したVPNルーター「AT-AR3050S」、「AT-AR4050S」を採用し、屋内・屋外を問わず安全で安定した高速通信を提供いたします。

<ライブ配信を支える中継用Wi-Fi環境の構成>

●一台だけで快適なWi-Fi環境を構築「AT-TQ7403-R」

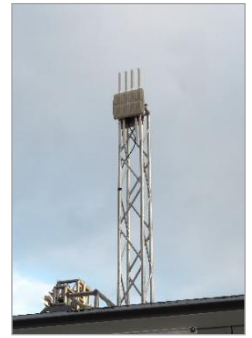
無線LANの機能とルーター機能を両方を兼ね備えたWi-Fi 6E対応ルーターとして、昨年12月末に発売したばかりの「AT-TQ7403-R」が採用されました。IEEE 802.11ax規格に対応しており、2.4GHz帯、5GHz帯と6GHz帯を同時に使用できます。今回のような人が多く集まる場所では、6GHz帯を利用することで電波の混雑や干渉を効果的に回避できるため、最適です。さらに、2×2ストリーム対応のアンテナを装備しているため、最大2.4 Gbpsの高速かつ大容量の通信を叶えます。一台導入するだけで、安定した高速通信のWi-Fi環境を簡単に構築することができます。



製品についてはこちらをご確認ください。

<https://www.allied-telesis.co.jp/products-list/at-tq7403-rtqr/>

●高速・大容量+耐環境性能の高さでライブ配信をサポート「AT-TQ6702e GEN2」
屋外用無線LANアクセスポイントとして、「AT-TQ6702e GEN2」を4台設置いたします。
IEEE 802.11axに対応し、2.4GHz帯/5GHz帯それぞれの無線回路を装備。Wi-Fi 6の8空間ストリームに対応するため、今大会のような高速・大容量が必要とされる大規模環境にも適した無線LANアクセスポイントです。また、防じん・防滴性能は保護等級IP67^(※1)に対応し、耐環境性能を必要とする屋外への設置に適しているため、工場などさまざまなご利用環境へもご導入いただけます。^(※2)



2024年大会で設置された
AT-TQ6702e GEN2

製品についてはこちらをご確認ください。

<https://www.allied-telesis.co.jp/products-list/at-tq6702e-gen2/>

●高速通信・高収容を叶える「AT-ARX200S-GTX」
10G対応SD-WANルーターとして、「AT-ARX200-GTX」を設置いたします。
LAN/WANポートはどちらも10Gインターフェイスに対応し、ネットワーク全体の通信を高速化。また、100M/1G/2.5G/5G/10Gbpsのマルチギガに対応しているため、サーバーや最新規格の無線LANアクセスポイント、IPカメラ、センサーなどの異なる通信スピードの端末を収容することができます。さらに、60万のファイアウォールセッションと500のIPsec対地をサポートすることで、端末の接続数が増えても安定したパフォーマンスが可能となります。



AT-ARX200S-GTX

製品についてはこちらをご確認ください。

<https://www.allied-telesis.co.jp/products-list/at-arx200s-gtx/>

■開催概要

名称：大正製薬リポビタン第47回全国選抜高校テニス大会

会期：2025年3月20日（木）～26日（水）

会場：福岡県 博多の森テニス競技場、
福岡県営春日公園テニスコート

共催：（公財）日本テニス協会、
（公財）全国高等学校体育連盟

主管：全国選抜高校テニス大会実行委員会

URL：<https://www.senbatsutennis.com/>



アライドテレシスではこれからも、大規模スポーツイベントなどにおいて安定した快適な無線LAN環境、ネットワークの設計、構築、運用を支援してまいります。

(※1) 同梱アンテナ使用時

(※2) 電波法令により日本でのW52/W53のチャンネルは屋外使用禁止

注) 記載されている商品またはサービスの名称等はアライドテレシスホールディングス株式会社、アライドテレシス株式会社およびグループ各社、ならびに第三者や各社の商標または登録商標です。

<<ニュースリリースに対するお問い合わせ>>

マーケティングコミュニケーション部

Tel: 03-5437-6042 E-Mail: pr_mktg@allied-telesis.co.jp

アライドテレシス株式会社 東京都品川区西五反田7-21-11 第2 TOCビル