



フラッペで“寄り道マック♥”しない？

春の季節にぴったりのフラッペ 2 種とマカロンが登場！

見た目もキュートな「いちご練乳フラッペ」が新発売！

昨年も大人気！芳醇な味わいの「宇治抹茶フラッペ」※

サクふわ食感！“黄桃×白桃”の「マカロン ピーチ&ピーチ」も！

4月2日(水)から期間限定販売

広瀬すずさんと宮崎あおいさんが仲よし姉妹になって登場！

PUFFY ご本人が歌唱！「これが私の生きる道」の替え歌に乗せて、

夜のドライブで“寄り道マック♥”を楽しむ新 TVCM は 4 月 1 日(火)より放映

日本マクドナルド株式会社（本社：東京都新宿区、代表取締役社長兼 CEO：トーマス・コウ）は、新しいキャンペーン“寄り道マック♥”を開始し、その第一弾として、見た目も味わいも春の季節にぴったりの「いちご練乳フラッペ」と「宇治抹茶フラッペ」(※)、「マカロン ピーチ&ピーチ」を、4月2日（水）より期間限定販売いたします。

※「宇治抹茶フラッペ」は McCafé by Barista®店舗ではレギュラー商品として販売しております

このたび開始する“寄り道マック♥”には、仕事帰りや買い物帰り、特に予定はないけれど、なんとなくまっすぐ家に帰るのが寂しいときなど、日常の中でマクドナルドにふらっと寄り道して、マクドナルドならではのフラッペやスイーツを楽しんでいただきたいという想いを込めており、その第一弾として、春にぴったりで華やかな 3 商品が期間限定で登場します。新商品の「いちご練乳フラッペ」は爽やかなストロベリー味わいと、ミルクーな練乳のやさしい甘さが絶妙にマッチした、見た目にもキュートな春のフラッペです。「宇治抹茶フラッペ」は宇治抹茶を使用した抹茶パウダーと口当たりのよい牛乳を合わせ、やさしい甘みとコクのある和風テイストのフラッペです。昨年3月に期間限定で全国のマクドナルド店舗で販売した際にも大変ご好評をいただきました。また、「マカロン ピーチ&ピーチ」は、アーモンドが練りこまれたサクふわ生地に、黄桃と白桃の 2 種類の果汁を使用したフィリングをサンドしたマカロンとなっております。今だけ期間限定で楽しめる(※)、春らしい見た目と味わいのフラッペ・マカロンをぜひマクドナルドに“寄り道”してお楽しみください。

さらに、4月1日(火)から放映予定の新 TVCM では、McCafé®のアンバサダーを務めていただいている広瀬すずさんに加えて、宮崎あおいさんが登場し、姉妹役として McCafé の CM で初共演いたします。PUFFY の名曲「これが私の生きる道」のご本人歌唱の替え歌に乗せ、“寄り道マック”して、期間限定の「いちご練乳フラッペ」と「宇治抹茶フラッペ」を夜のドライブで楽しむお二人にぜひご注目ください。また、X キャンペーンなどもご用意しておりますので、あわせてお楽しみください。（詳細は本リリース 3 ページ以降を参照）



※「宇治抹茶フラッペ」は McCafé by Barista®店舗ではレギュラー商品として販売しております

マクドナルドは、変化する社会やお客様のニーズに柔軟に対応し、進化を続けます。そして、持続可能な社会の実現に向けて取り組みながら、「おいしさと笑顔を地域の皆さまに」ご提供してまいります。

◆商品概要 ※価格はすべて税込みとなります。

商品名	店頭価格 ^{※2}	販売期間	販売時間
いちご練乳フラッパ (※いちご果汁1%使用)	490円～	2025年4月2日(水)～ 5月中旬	店舗の営業時間に準ずる (McCafé by Baristaは 9:00～22:00まで)
宇治抹茶フラッパ	470円～		
マカロン ピーチ&ピーチ	190円～		

販売エリア — 全国の日本マクドナルド店舗 (一部の店舗は除く) ^{※1}

※1 マクドナルド全2,986店舗中、2,482店舗で販売 [2025年4月2日(水)時点] 詳細はウェブサイトをご確認ください。

取り扱い店舗はこちら <https://map.mcdonalds.co.jp/?f=17>

※2 デリバリーおよび店舗の所在地・立地条件によっては価格が異なります。詳細はウェブサイトをご確認ください。



※いちご果汁1%使用
※画像はイメージです

いちご練乳フラッパ

見た目にもキュートな春の新作「いちご練乳フラッパ」が登場。甘酸っぱいいちごとミルキーな練乳が絶妙にマッチしたフラッパドリンクに、ホイップクリームをのせ、さらに、ジューシーなストロベリーソースとコクのある練乳ソースの2種類のソースをトッピングしました。

爽やかなストロベリーの味わいと、やさしい甘さの練乳、そしてクリーミーでなめらかなホイップクリームの相性抜群な組み合わせをお楽しみください。



※画像はイメージです

宇治抹茶フラッパ

宇治抹茶を使用した抹茶パウダーに、口当たりのよい牛乳でやさしい甘みとコクを加えたフラッパドリンクに、さらにホイップクリームと抹茶パウダーをトッピング。抹茶の芳醇な風味を感じいただけます。

白いホイップクリームに咲いた深緑の抹茶パウダーで見た目にも華やかな和風テイストのフラッパです。



マカロン ピーチ&ピーチ

アーモンドが練りこまれたサクふわ生地に、黄桃と白桃の2種類の果汁を使用したフィリングをサンドしたマカロンです。

◆新 TVCM 概要 ※CM カット画像の無断転載は禁止です

- ・タイトル： マックカフェ寄り道マック 夜のドライブ」篇（30 秒）
- ・放映開始日： 2025 年 4 月 1 日（火）
- ・放送地域： 全国（一部地域を除く）
- ・内容： “寄り道マック”と題して、ドライブスルーから出てきた 1 台の車を運転している広瀬すずさんと助手席の宮崎あおいさん。車内に流れる PUFFY の名曲「これが私の生きる道」ご本人歌唱の替え歌を、姉妹役の広瀬さんと宮崎さんが口ずさみながら、今だけの「いちご練乳フラッペ」と「宇治抹茶フラッペ」を“寄り道マック”で楽しむ様子を描いています。



宮崎さん・広瀬さん「うちのの、」



宮崎さん・広瀬さん「寄り道マック！」



♪～「近ごろ 私達は」



♪～「寄り道」



♪～「マックこね」



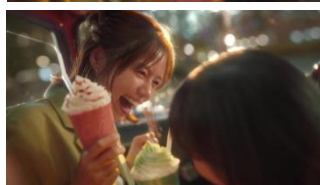
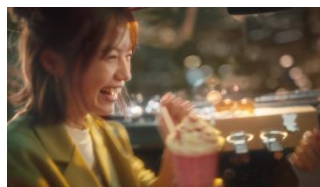
♪～「フラッペね」



♪～「これからも」



♪～「寄り道ね」



♪～「寄り道の」



Na「いちご練乳と、」

♪～「マックの」



Na「宇治抹茶。」



Na「今だけのフラッペ。」



♪～「いいところ」

広瀬さん「お姉ちゃん、元気出た？」



宮崎さん・広瀬さん「寄り道マック！」

♪～「そういうことにしておけば」



宮崎さん・広瀬さん
「ふらっぺっぺパー」



Na「おトクなクーポンも！」

◆撮影エピソード

◇広瀬さんはドキドキ、宮崎さんは入念な準備(?)で姉妹役に挑戦

これまでも数多くのマクドナルド TVCM に出演してきた宮崎あおいさんと広瀬すずさんですが、共演するのは今回が初めて。しかも宮崎さんが姉、広瀬さんが妹という姉妹役を演じることとなり、ふたりはやや緊張気味の表情で撮影現場に登場しました。監督と打ち合わせを行い、新 TVCM のストーリーや撮影の手順を確認した広瀬さんは、宮崎さんとの共演について「嬉しいけど…ドキドキしてます(笑)」と心境を吐露。一方、俳優としての先輩であり姉役を演じる宮崎さんは「広瀬さんと姉妹役だから、鍼とか行って整えてきました。横に並んでも大丈夫なように(笑)」と打ち明け、撮影現場の空気を温めていました。



◇クラシカルでキュートな車に広瀬さんも「かわいい〜」とニッコリ

新 TVCM は、自由奔放な性格の姉としっかり者の妹がふたりでドライブに出かけて“寄り道マック”をエンジョイするストーリー。ドライブシーンやフラッペを飲むシーンなど撮影は終始、車の中で行われました。撮影のために用意された車のコンパクトで角ばったデザインと愛らしい朱色のボディを眺めながら「かわいい〜」とニッコリ笑い、身体をスツと滑り込ませるように運転席へ。パタンと軽い音を立てて閉まるドアや木製のハンドルなど、クラシカルな雰囲気を楽しみながら撮影の準備を整えていました。



◇難しいシーンでも「不安を楽しもう!」とポジティブな宮崎さん

リズムをとりながら「近ごろ私たちは寄り道〜♪」と歌うシーンでは、身体を揺らすタイミングと歌のスピードを合わせることに苦戦気味だった宮崎さんと広瀬さん。練習を繰り返しながらもなかなか上手いかないことに、広瀬さんは「なんか不安だ〜」と苦笑いしていましたが、宮崎さんは「大丈夫。不安を楽しもう!」とポジティブな言葉で鼓舞し、笑顔で練習を継続。撮影本番が始まりテイクを重ねる中、動きと歌が合わなくなる場面もありましたが、宮崎さんは途中で演技を止めず「よし、押しきった(笑)!」と雰囲気盛り上げるなど、“姉”らしく広瀬さんをリードしていました。



◇車の中でカフェタイムをエンジョイする“仲よし姉妹”

撮影が順調に進み“姉妹”として息もピッタリ合ってきた頃、宮崎さんと広瀬さんはフラッペを飲むシーンに臨みました。宮崎さんは甘酸っぱさが楽しめる『いちご練乳フラッペ』、広瀬さんは抹茶の芳醇な風味が感じられる『宇治抹茶フラッペ』を調理担当のスタッフから受け取り、ここでも仲のいい姉妹らしく動きをピッタリ合わせて、それぞれ手に持ったフラッペを味わいます。監督が OK の合図を出すと、宮崎さんは「おいしい! シャリシャリした食感がいいね〜」と『いちご練乳フラッペ』の感想をボツリ。広瀬さんも「おいしいですね〜」と『宇治抹茶フラッペ』を飲みながら、車の中でカフェタイムをエンジョイしていました。



◇まるで本当の家族? 愛情たっぷりの姿を見て周囲も笑顔に

楽しいドライブとカフェタイムの撮影を終え、いよいよ停車中の車内でのラストシーンの撮影が行われることに。子どもだった頃を思い出しながら「明日もお姉ちゃんと“寄り道マック”したい」という妹の気持ちと、そんな妹を愛おしく思っている姉の感情を表現したいと監督の説明を受けたふたりは、コクリと頷いて再び車の座席へ。カメラが回ると、宮崎さんと広瀬さんはアドリブの演技を盛り込みながら姉妹愛たっぷりのコミュニケーションを披露。宮崎さんが広瀬さんにギョツと顔を寄せると、その微笑ましい雰囲気周囲のスタッフが「本当の家族みたい」と笑顔でつぶやく姿も見られ、無事に OK テイクを獲得するとスタジオが大きな拍手で包まれました。



◆出演者インタビュー

——マックカフェ®の新 TVCM で初共演し、姉妹役を演じた感想をお聞かせください。

広瀬さん 「ドキドキしました。『いいのかな？』みたいな気持ちで（笑）。とても嬉しかったですけど、ドキドキもしていました。（宮崎さんは）綺麗すぎませんか？『ああ…』みたいな気持ちでちょっとドキドキしながら、なんか嬉しいなと思ってました（笑）」

宮崎さん 「私は広瀬さんと姉妹役って聞いて『ああ、どうしよう』と思って…鍼（治療）とか行って整えてきました（笑）。それくらい今日に備えて、横に並んでも大丈夫なように準備してきました（笑）」

——新 TVCM のストーリーのように“寄り道マック”をしたくなる瞬間を教えてください。

広瀬さん 「現場が巻いた（早く終わった）時とか、不意に時間ができてお得な気分になって『じゃあ買い物して帰ろうかな』とか、時間が早かったら『ちょっとご飯食べて帰ろうかな』って、“寄り道マック”したくなります」

宮崎さん 「私は遠出をする時に“寄り道マック”をすることが多くて、出かける前や高速道路に乗る前にドライブスルーに寄って“寄り道マック”します。その道中がより楽しくなるというか、マックを食べながら車の中でみんなで移動する感じがすごく楽しいので、遠出をする時に“寄り道マック”しますね」

——新 TVCM のようなドライブ以外で、姉妹としてやってみたいことや行ってみたい場所がありますか？

宮崎さん 「（広瀬さんは）お洋服が好きなイメージがあったので、一緒にお買い物に行きたいと思いました。『何を選ぶのかな～？』とか、そういう姿を見て幸せな気持ちになりたいと思いました」

広瀬さん 「（宮崎さんは）手芸とかやられているイメージがあるので、ラグを作れるところに行ってみたくて。すごいセンスがよさそうだから、ぜひ一緒に行ってみたいですね」

——3月は卒業シーズンでもあります。宮崎さんと広瀬さんが「卒業したい」と思っていることを教えてください。

広瀬さん 「ギリギリまで寝てること（笑）。余裕を持って生活したいです。勝てないんです…睡眠とかの欲に（笑）。早く起きなきゃなと思ってアラームを早めにかけていても、朝起きたら『やっぱり今日もギリギリまで寝よう』と思って。10分前にベッドを出るんです。そこからもうダッシュで身体を起こす感覚で今日も来ました（笑）。もうちょっと…30分前ぐらいにしてみたいです」

宮崎さん 「私は『ちょっとだけ後回しにすること』です。ちゃんと最終的にはやるのに、家の中とか歩いていて『あ、扉が開いてる。後でやろう…あ、今やろう』みたいな。この5秒間をいつも作ってしまうので、『やろう』と思った瞬間にやるようにしたいと思っています」

——新 TVCM をご覧になる視聴者の皆さまへメッセージをお願いします。

広瀬さん 「この度、マックに春のフラッペが登場します」

宮崎さん 「甘酸っぱさが楽しめる『いちご練乳フラッペ』と、抹茶の芳醇な風味を感じる『宇治抹茶フラッペ』

広瀬さん 「2024年5月に登場した『マカロン ピーチ&ピーチ』も帰ってきます」

宮崎さん 「今回のCMでは私たちが姉妹役として登場し、ドライブをしながら春のフラッペを楽しんでいます」

広瀬さん 「4月2日、水曜日から“寄り道マック”を全国のマクドナルドのお店で、ぜひお楽しみください」

◆X キャンペーン

① リプライで当たる！「#マックからいちご練乳と抹茶フラッペ」キャンペーン

- ・ 応募期間：2025年4月1日（火） 11:30～23:59
2025年4月2日（水） 07:30～23:59
- ・ 応募方法：マクドナルド公式Xアカウント（@McDonaldsJapan）をフォローし、同アカウントから投稿された「#マックからいちご練乳と抹茶フラッペ」のハッシュタグが付いた投稿（合計2投稿）に「#マックからいちご練乳と抹茶フラッペ」のハッシュタグを付けてリプライ（返信）してください。
- ・ 賞品/当選数：ご応募いただいた方の中から、抽選で2日合計100名様に1,000円分のマックカードが当たります。



② リプライで当たる！「#寄り道マックする金曜の夜」キャンペーン

- ・ 応募期間：2025年4月4日（金） 07:30～23:59
2025年4月11日（金） 07:30～23:59
- ・ 応募方法：マクドナルド公式Xアカウント（@McDonaldsJapan）をフォローし、同アカウントから投稿された「#寄り道マックする金曜の夜」のハッシュタグが付いた投稿（合計2投稿）に「#寄り道マックする金曜の夜」のハッシュタグを付けてリプライ（返信）してください。
- ・ 賞品/当選数：ご応募いただいた方の中から、抽選で2日合計100名様に1,000円分のマックカードが当たります。



◆X キャンペーンの詳細について

その他のキャンペーン情報は以下 URL より詳細をご確認ください。

<https://www.mcdonalds.co.jp/campaign/spring-series/>

※各キャンペーンは予告なく終了する場合がございます。予めご了承ください。

素材の貸出し、注意事項等に関して

《PR 素材の貸出しについて》

※TV番組でのご紹介用に、CM本編映像（mov、mp4）、メイキング・インタビュー映像、本編と撮影エピソードのスチル画像のご用意がございます。

貸出しをご希望の方は以下PR事務局までお問い合わせください。

ただし、本CM・キャンペーン紹介以外での映像・画像の使用、および二次使用はご遠慮いただきますようお願いいたします。

※本CM・本キャンペーン情報のweb使用に際してはご留意ください。国内限定公開をお願いいたします。

《肖像写真の掲載に関する注意事項》

※本リリースにおける出演者の画像データは、お渡しした素材に限りご使用いただけます。詳しくは以下PR事務局までお問い合わせください。

※掲載、オンエアなどの予定が決定した際は、大変お手数ですが以下PR事務局までご一報くださいますようお願いいたします。

《CMに関する映像・写真の貸し出し等のお問い合わせ先、オンエア・掲載のご連絡先》

マクドナルド新CM PR事務局（電通PRコンサルティング内）

担当：木村（TV担当）、村井（新聞・雑誌・WEB担当）

木村 携帯 090-9805-0824 / MAIL natsumi.kimura@dentsuprc.co.jp

村井 携帯 090-9108-5821 / MAIL honoka.murai@dentsuprc.co.jp

《お客様のお問い合わせ先》

マクドナルド公式ホームページ <https://www.mcdonalds.co.jp/>