

2025年3月31日

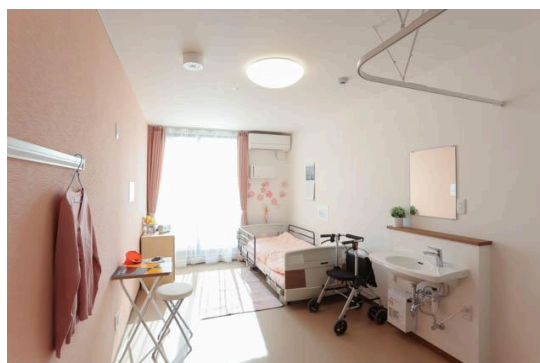
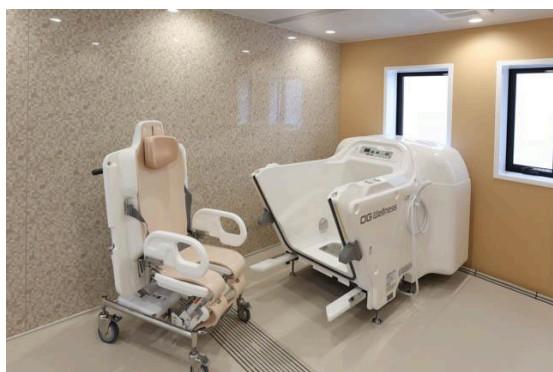
【CUCホスピス】2045年には中播磨地域の高齢者比率が34.6%に。 姫路市にホスピス型住宅「ReHOPE 姫路」を開設

がん末期や神経難病の方のためのホスピス事業を運営する株式会社シーユーシー・ホスピス(代表取締役社長 田邊隆通、以下 CUCホスピス)は、2025年3月31日(月)に、姫路市に「ReHOPE 姫路」を開設します。



■ReHOPE 姫路について

当社は、ホスピス型住宅の運営や、施設居住者に向けた訪問看護・介護事業を展開しています。ホスピス型住宅は、心身の苦痛を緩和する看護・介護の機能を兼ね備えた住宅で、住宅型有料老人ホームに訪問看護・介護事業所を併設し、24時間365日にわたり専門的なケアを提供しています。「ReHOPE 姫路」は当社が兵庫県内にサービスを展開する2カ所目の施設です(1施設目は神戸市兵庫区に2023年開設)。がんや難病ケアのノウハウを兼ね備えたスタッフが在籍し、重い病とともに生きる方が、充実したケアのもと、少しでも自分らしい生活を送れるようにサポートしていきます。



▲介護度に応じた浴槽と、実際の居室イメージ

■開設の背景

当社は、近隣の地域を含め、高齢化率・高齢者人口の増加が顕著となることが見込まれる姫路市で重い疾患のある方が安心できる場を作りたくと考え、ホスピス型住宅を開設いたしました。

兵庫県によりますと、姫路市を含む中播磨地区では、2020年から2045年までの25年間で、65歳以上の高齢者人口が約1万1,000人増加する見込みです(2020年:15万6,536人、2045年:16万7,601人)。65歳から74歳までの前期高齢者の数は約1,400人減る一方で、後期高齢者の数は、2045年には9万2,210人に達し、約1万2,000人増加すると見られています(※)。今後、要介護者になるリスクの高い後期高齢者の割合が高くなることから、高齢者一人ひとりの体の状態や疾患に応じた適切なケアが求められます。

こうした状況の中、ReHOPE 姫路の開設を通して、病や障がいがある方が、手厚いケアを受けながら自由度の高い暮らしを実現できる場所を整えていきたいと考えております。

がんや神経難病などについての取材をご希望の場合は、神戸市内の施設と合わせて調整いたしますので、お申し付けください。

(※)「[兵庫県将来推計人口\(2015～2065年\)](#)」より抜粋。

■ReHOPE 姫路 施設概要



住所:兵庫県姫路市東延末一丁目117番地
アクセス:JR山陽本線、山陽新幹線「姫路駅」から徒歩8分
営業時間:24時間対応
居室数:50室
建物:木造地上3階建て
延床面積:1384.87㎡
敷地面積:777.27㎡
居室面積:10.76～15.32㎡
敷地内駐車場:敷地内駐車場3台

■今後の開設予定

ReHOPEは、2026年3月までの間に、12施設の開設を予定しております(2025年3月末時点)。重度の病や障がいとともに生きる方に安心なケアを提供し、希望のある暮らしをサポートできるよう、今後も尽力してまいります。

所在地	定員数	開設時期
長野県 松本市	50名	2025年4月
北海道 旭川市	43名	2025年5月
埼玉県 草加市	50名	2025年7月
千葉県 成田市	50名	2025年10月
福島県 郡山市	50名	2025年11月

三重県 津市	50名	2025年11月
東京都 足立区	50名	2025年12月
栃木県 小山市	50名	2026年1月
兵庫県 神戸市	50名	2026年2月
広島県 広島市	50名	2026年3月
福岡県 久留米市	50名	2026年3月
福岡県 北九州市	50名	2026年3月

■会社概要

株式会社シーユーシー・ホスピス

がん末期や神経難病の方のための住宅であるホスピス型住宅や、施設居住者に向けた訪問看護・介護事業所を運営。全国45カ所にてサービスを展開しています(2025年3月30日時点)。

※株式会社シーユーシー・ホスピスは株式会社シーユーシーの100%子会社です。

社名:株式会社シーユーシー・ホスピス

本社所在地:東京都港区芝浦3丁目1-1 msb Tamachi 田町ステーションタワーN 15階

設立:2017年3月3日

代表者:代表取締役社長 田邊 隆通

事業内容:ホスピス型住宅運営、訪問看護事業所運営、訪問介護事業所運営

URL :<https://cuc-hospice.com/>

CUCグループについて

株式会社シーユーシーと国内連結子会社17社、海外連結子会社25社からなるグループ企業です(2024年12月末時点)。「医療という希望を創る。」を使命に掲げ、さまざまな医療課題の解決に向けて、国内外の医療機関の支援やホスピス・居宅訪問看護など多角的な事業を展開しています。

社名:株式会社シーユーシー

本社所在地 :東京都港区芝浦3丁目1-1 msb Tamachi 田町ステーションタワーN 15階

設立 :2014年8月8日

代表者 :代表取締役 濱口慶太

上場市場 :東京証券取引所 グロース市場(証券コード 9158)

資本金 :7,669百万円(2024年3月末時点)

主な事業内容 :医療機関向け経営支援事業

URL :<https://www.cuc-jpn.com>

【本件のお問い合わせ・取材申し込み先】

株式会社シーユーシー 広報担当 森

メール:pr@cuc-jpn.com