

報道関係各位

2025年9月30日

株式会社LIXIL

LIXILのシステムバスルーム「Lidea(リデア)」へのリフォーム限定！

壁パネルのグレードアップがお得なキャンペーンを実施

株式会社LIXIL（以下LIXIL）は、2025年10月1日(水)～2026年3月31日(火)までの期間で、システムバスルーム「Lidea（リデア）」へのリフォームを対象とした壁パネルをお得にグレードアップできるキャンペーンを実施します。



ストレスなどによる疲れを軽減し、癒しの空間を提供してくれるお風呂。使用頻度が高い場所だからこそ、デザインにもこだわりたいものです。「Lifestyle Bathroom 私らしさが見つかる、バスルーム」をコンセプトとし、入浴スタイルに合わせて選べる「リデア」では、定番のカラーに加え、上質な空間を作り出す高級感のある石柄や、穏やかな空間を作り出す木目柄など、お客さまのお好みに合わせて浴室空間をスタイリングできるバリエーション豊富な壁柄をご用意しています。今回のキャンペーンでは、浴室を「リデア」にリフォームする方を対象に、壁パネルのグレードアップがお得になるキャンペーンを実施します。

この機会に、自分好みの心地よいバスルームを実現してみませんか？全国のLIXILショールームにてお気軽にご相談ください。

LIXILは今後も、浴室をはじめ、さまざまな商品・サービスを通じて、誰もが願う豊かで快適な住まいの実現に向けて貢献していきます。

<参考資料>

■キャンペーン概要

- ・実施期間：2025年10月1日(水)～2026年3月31日(火)
- ・対象商品：システムバスルーム「リデア」へのリフォーム限定
- ・実施内容：浴室の壁パネルのグレードアップが3万円OFF（メーカー希望小売価格より）
 - ※全面張りの場合：ベーシッククラスは対象外
 - ※アクセント張りの場合：ベースパネルがベーシッククラスの場合は対象外
 - ※キャンペーンの適用条件や注意事項等の詳細は、キャンペーンチラシPDFをご確認ください。

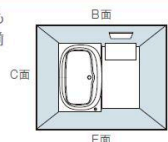
壁パネルのグレードアップがお得に！

※壁パネルの変更により、照明限定壁パネルとなった場合に照明差額が発生します。

どちらを選択しても**3万円OFF!**※1

1 全面張り ※ベーシッククラスは対象外

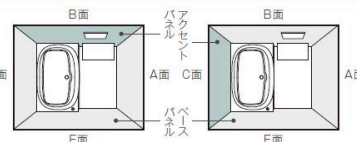
壁パネルを4面ともすべて同一色で揃えたタイプです。



または

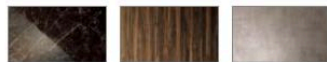
2 アクセント張り ※ベースパネルがベーシッククラスの場合は対象外

4面ある壁パネルのうち、B面（器具面）またはC面（浴槽面）のパネルのみ異なる壁色をアクセントにしたタイプです。



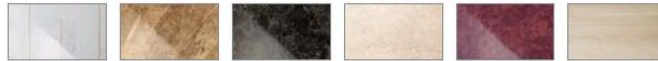
●全面張りパネル／アクセント張りのアクセントパネル

プレミアムⅡクラス



コレマンディーナ カフィーウッド ロッシュグレイ

プレミアムⅠクラス



カルカッタゴールド クォーチェトプ パラディソブラック マニグレージュ フラワーガーデン クォーレボラ

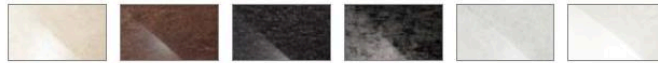


ラフソーンウッド ストーンボーダー グレースパターン

ハイクラス



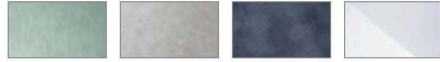
ウッドグレイナイト シャインウッドホワイト チェリー ウォールナット ダークウォールナット ホワイトストーン



マーフィルベージュ テオプロストーン ストーンモザイクダーク ヘイジーシルバー ストーンシェルグレイ クルムホワイト



グリーンリーフ モザイクアクア フラワーシーン ランダムウッド スタックベージュ モルティオダーク



ヘリンボーンミント シルバーグレイ スティンブルー 鏡面ホワイト

●アクセント張りのベースパネル

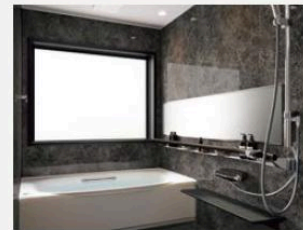
ハイクラス



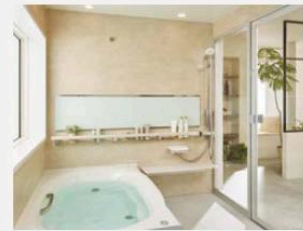
スタックベージュ 鏡面ホワイト モルティオダーク シルバーグレイ クルムホワイト

※壁の組み合わせ等、詳細はカタログ等をご参照ください。

全面張りコーディネート例

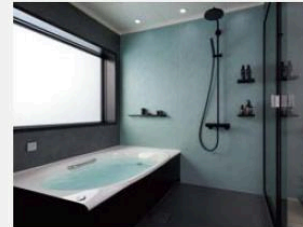


パラディソブラック/HF339



マニグレージュ/HF338

アクセント張りコーディネート例

ヘリンボーンミント/HT615×
モルティオダーク/HT614

■「Lidea」商品特長

「Lifestyle Bathroom」をコンセプトにした、システムバスルーム。各々のライフスタイルに合わせて、自分にぴったりのバスルームが見つけられるように、シャワー派、浴槽派など、スタイル別のバスルームをラインアップ。毎日のお風呂を快適にお使い頂けるように、お掃除のしやすいキレイサーモフロアや、ゴミがまとまって捨てやすいくるりんポイ排水口、まる洗いできるカウンターやマグネットシェルフ、お湯が冷めにくいサーモバスSなど多彩なアイテムを搭載しています。

商品HP : <https://www.lixil.co.jp/lineup/bathroom/s/choice/product-detail/lidea/>



About LIXIL

LIXILは、世界中の誰もが願う豊かで快適な住まいを実現するために、日々の暮らしの課題を解決する先進的なトイレ、お風呂、キッチンなどの水まわり製品と窓、ドア、インテリア、エクステリアなどの建材製品を開発、提供しています。ものづくりの伝統を礎に、INAX、GROHE、American Standard、TOSTEMをはじめとする数々の製品ブランドを通して、世界をリードする技術やイノベーションで、人びとのより良い暮らしに貢献しています。現在約53,000人の従業員を擁し、世界150カ国以上で事業を展開するLIXILは、生活者の視点に立った製品を提供することで、毎日世界で10億人以上の人びとの暮らしを支えています。

株式会社LIXIL（証券コード：5938）は、2025年3月期に1兆5,047億円の連結売上高を計上しています。

LIXILグローバルサイト：<https://www.lixil.com/jp/>

発行元

株式会社LIXIL（<http://www.lixil.com/jp>）

本社：東京都品川区西品川一丁目1番1号大崎ガーデンタワー24F

※このリリースは、LIXIL Newsroom（<https://newsroom.lixil.com/ja/>）でも発表しています。