



【報道関係各位】

2012年4月9日

2012年 新たな活動でより一層“レトロ”で“クール”に！  
「スプライト」、**“さわやかダイレクト”**な新キャンペーン  
4月9日(月)、全国でスタート

**ボウリングをシンボルにした新キャンペーン「Strike! Splash! Sprite!」を開始  
複合エンターテインメント空間・ラウンドワンのボウリング施設でも、新キャンペーンの世界観を体験！**

コカ・コーラシステムは、クリアで爽快な飲み口に、切れのあるレモンライムテイストと強炭酸が特長の炭酸飲料「スプライト」の製品パッケージをリニューアルし、一段と日本初登場時の緑のボトルに近づいた新「スプライト」を4月9日(月)より発売します。また同日より「スプライト」ならではの瞬間的な爽快感を、スプライトと同様に、ちょっと懐かしくもどこか新しい世界観で訴求する、ボウリングをコンセプトとした新キャンペーンを開始します。



ストライクを取った瞬間の爽快感を表現した、新キャンペーン「Strike! Splash! Sprite!」のキービジュアル

本キャンペーンでは、“さわやかダイレクト”という瞬間的な爽快感を提供するという「スプライト」ブランドならではの特性を、多くの人に馴染みのあるボウリングでストライクを取った際の気持ちよさと重ね合わせて「Strike! Splash! Sprite!」と表現することをアイデアのベースとし、スプライトの登場した70年代の世界観の中で、TV-CMなど各種活動で表現しています。

キャンペーンの中心となる新TV-CMとして『ストライク・ガール』篇と『ストライク・ファミリー』篇を、4月11日(水)より全国で2本同時に放映開始します。いずれもレトロなボウリング場を舞台としたプレイヤーが「スプライト」を飲んだ時、ボールを投げて見事にストライクを決めた時に感じる事が出来る瞬間的な爽快感“さわやかダイレクト”を、炭酸のように弾けるしぶきを用いて印象的に表現しています。

さらに複合エンターテインメント空間・ラウンドワンとのコラボレーションにより、**ラウンドワン店舗のボウリング場で、新TV-CMの世界観を実際に体験できる企画を4月9日(月)から実施します。**また、全国主要都市では、通路をボウリングレーンに見立てストライクを取った際の爽快感を疑似体験できる屋外広告を展開するなど、ココロとカラダをリフレッシュさせる“さわやかダイレクト”な爽快感を提供するという「スプライト」ならではの価値を、各種活動を通じて訴求していきます。

「スプライト」は、2011年7月に、日本初導入当時の緑のガラス瓶をほうふつとさせるラベルデザインとロゴマークに変更するなど大幅にリニューアルを実施。この取り組みは、30代以上の世代にとってはちょっと懐かしく、若い世代に対しては新しさやカッコよさを感じさせるものとして、多くのお客様から大変ご好評をいただきました。2年目を迎える今年も引き続き、レトロクールという言葉に象徴される世界観の中で「スプライト」の価値を伝えることに注力しながら、より一層強化・拡大した活動を展開することで、透明炭酸市場における「スプライト」ブランドの更なる成長を目指します。

<「Sprite」新キャンペーン一覧>

コンテンツ	内容	開始時期
新 TV-CM 『ストライク・ガール』篇 『ストライク・ファミリー』篇	レトロなボウリング場を舞台に、「Sprite」を飲んだ瞬間とボウリングでストライクを取った爽快感を重ねあわせ、水しぶきで表現した新 TV-CM。	4 月 11 日(水)よりオンエア
ラウンドワン店頭企画	スコア表示画面に「Sprite」オリジナル映像を表示。ボウリングピン上のスクリーンで新 TV-CM をオンエア。ラウンドワンの施設利用者を対象としたクローズド懸賞を実施。	・店頭ビジョンでの映像オンエア →4 月 11 日(水)より順次開始 ・プレゼントキャンペーン →4 月 9 日(月)より応募開始
体験型屋外広告	長い壁面や天井をボウリングのレーンに見立て、通路を歩くと新 TV-CM の 世界観を体験できる屋外広告。	4 月 16 日(月)より順次設置

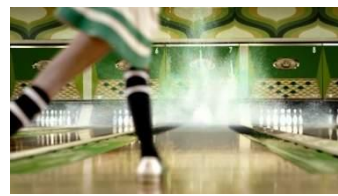
① 新 TV-CM『ストライク・ガール』篇(15 秒)、『ストライク・ファミリー』篇(15 秒)

「Sprite」の 2012 年新 TV-CM として、20 代から 30 代男性を中心としたヤングアダルト層に向けた『ストライク・ガール』篇(15 秒)と、母親をメインにファミリー層に向けた『ストライク・ファミリー』篇(15 秒)の 2 篇を、4 月 11 日(水)より全国でオンエアします。「Sprite」のココロとカラダをリフレッシュさせる瞬間的な爽快感を提供するという価値を、ボウリングでストライクを取る様子を通じて、印象的に描いています。

➤ 「Sprite」新 TV-CM『ストライク・ガール』篇(15 秒)CM ストーリーボード



クーラーの効かない  
レトロなボウリング場。  
汗をふくフロントマン。



水しぶきをあげて  
爽やかにストライク!



そこに登場した女の子が  
「Sprite」のボタンを押すと



テロップ:さわやかダイレクト



ボトルとグリーンボールが  
出てくる。



水しぶきを浴びて  
爽やかな表情の女性



「Sprite」を飲んで  
ボールを投げると・・・



Strike!  
Splash!  
Sprite!

➤ 「Sprite」新 TV-CM『ストライク・ファミリー』篇(15秒)CMストーリーボード



クーラーの効かない  
レトロなボウリング場。  
汗をふくフロントマン。



水しぶきをあげて  
全員爽快にストライク!



そこに登場した父・母・息子の  
ファミリーが「Sprite」の  
ボタンを押すと



テロップ: さわやかダイレクト



ボトルとグリーンボールが  
出てくる。



水しぶきを浴びて  
爽快な表情の男の子



「Sprite」を飲んで  
ボールを投げると...



Strike!  
Splash!  
Sprite!

➤ スタッフリスト

広告会社	: (株)博報堂・(株)博報堂クリエイティブ・ヴォックス
制作会社	: (株)葵プロモーション
エグゼクティブクリエイティブディレクター	: 岩本恭明
アートディレクター/プランナー	: 長島慎
プランナー/コピーライター	: 神田祐介
アートディレクター	: 横尾美杉
アカウントエグゼクティブ	: 神岡実希、小池夏子
プロデューサー	: 久保田修、松田光平
プロダクションマネージャー	: 川口正太、丸川貴史
演出	: 山本啓文
撮影	: 吉田好伸
照明	: 上野甲子郎
美術	: 花崎綾子
スタイリスト	: 柚木一樹
ヘアメイク	: 服部さおり
エディター	: 遠藤 知洋
ポストプロダクション	: デジタルガーデン
出演者	: 吉田沙世
ナレーター	: Bryan Burton Luis

## ② ラウンドワン店頭企画

複合エンターテインメント空間・ラウンドワンとのコラボレーションを実施。施設内の様々な仕掛けで、実際にボウリングを楽しみながら「スプライト」新 TV-CM の世界観を体験することが可能です。

### ➤ 店内ビジョンでの「スプライト」映像のオンエア

ボウリングピンが並ぶ上部スクリーンにて「スプライト」新 TV-CM を放映。  
また、ボウリングプレイ中に表示されるスコア画面で流れる映像も新 TV-CM の映像をモチーフとした「スプライト」オリジナル映像となり、プレイ中の方と新 TV-CM の世界観を共有します。

### ➤ プレゼントキャンペーン

抽選で総計 350 名様へ素敵な商品が当たるプレゼントキャンペーンを実施。  
ボウリング等ラウンドワンの施設をご利用いただくと貰える、ラウンドワンのクーポンについているポイントをご希望の賞品の点数分集めて応募するクローズド懸賞です。

ポイント配布期間:2012 年 4 月 1 日(日)~2012 年 6 月 30 日(土)

応募期間 :2012 年 4 月 9 日(月)~2012 年 7 月 1 日(日)

実施店舗 :全国のラウンドワン 110 店舗、

応募対象 :キャンペーン実施店舗にて、ボウリング・スポッチャ・カラオケをご利用のお客様

賞品 :[A 賞]クーポン 3 枚コース、Wii(Wii Sports Resort+Wii リモコンプラスセット) 50 名様

[B 賞]クーポン 2 枚コース、ラウンドワンオリジナルプレイセット(Tシャツ、マフラータオル、バッグ) 100 名様

[C 賞]クーポン 1 枚コース、スプライト 500mlPET1 ケース 200 名様



プレゼントキャンペーンポスター

## ③ 体験型屋外広告

全国 5 都市(東京・大阪・名古屋・札幌・福岡)では、体験型の屋外広告を 4 月 16 日(月)から展開します。  
各地の長い壁面及び天井のスペースをボウリングのレーンに見立て、通路を歩くと新 TV-CM の出演者のように、ストライクを取った際の水しぶきが上がるような爽快感を疑似体験できる仕掛けを用いています。

設置期間:2012 年 4 月 16 日(月)~順次

設置場所:新宿駅京王ニューボード(東京)

阪急梅田駅ロングボード(大阪)

名古屋地下鉄東山線名古屋駅ビッグウォールボード(名古屋)

札幌市営地下鉄大通駅スーパーボード(札幌)

西鉄福岡(天神)駅アドスクリーン(福岡)



体験型屋外広告設置イメージ

## <「Sprite」製品特長/製品概要>

「Sprite」は、1971年に日本で販売を開始して以来、その清涼感や爽快感が幅広い層から愛されているロングセラーのグローバルブランドです。2012年の新「Sprite」はパッケージデザインをリニューアルして市場に導入します。パッケージ裏面には、70年代をイメージしてカタカナの「Sprite」の文字を復刻したほか、パッケージ上の文字要素を削減したシンプルなデザインとなり、日本初導入時に使用されていた緑のガラス瓶のイメージに一層近づきました。

また昨年の好評をうけ、今回のリニューアルにあわせて定番の350ml缶や500mlPETだけでなく、1.5LPETや280mlPETをはじめとしたフルラインナップで展開。多様なニーズを取り込むことで、新しい飲用者の拡大を目指します。



「Sprite」(無果汁)1.5LPET、500mlPET パッケージ表面(左)とカタカナのロゴを復刻した裏面(右)、280mlPET、350ml缶

- 製品名 : スプライト
- 品名 : 炭酸飲料
- 原材料名 : 果糖ぶどう糖液糖、香料、酸味料、酸化防止剤(ビタミンC)
- 栄養成分表示(100ml 当り):

エネルギー	たんぱく質	脂質	炭水化物	ナトリウム
41kcal	0g	0g	10.2g	0mg

- パッケージ/メーカー希望小売価格(消費税込):  
1.5LPET/¥336、500mlPET/¥147、280mlPET/¥120、  
500ml缶/¥140円、350ml缶/¥120、280ml缶/¥120、250ml缶/¥120、160ml缶/¥80
- 発売日 : 2012年4月9日(月)
- 販売地域 : 全国

### 【一般のお客様からのお問い合わせ先】

コカ・コーラお客様相談室 TEL:0120-308509