

報道関係各位

2025年11月18日

株式会社LIXIL

自室に手軽に後付けし、スマートフォンでのドアの施解錠を可能にする LIXILの室内ドア向けスマートロック「Ohea Lock」を発売

在室中の集中できる空間作りや、入室制限による安全とプライバシーの確保で、
快適で安心な日々の暮らしにアップデート

株式会社LIXIL（以下LIXIL）は、室内ドア向けスマートロック「Ohea Lock（おへやろく）」を公式通販サイト「[LIXILストア](#)」で2025年12月1日より発売します。

お へ や ろ っ く
Ohea Lock



「Ohea Lock」HP：<https://parts.lixil.co.jp/lixilps/shop/campaign/ohealock>

近年、在宅ワークの普及や共働き家庭の増加などに伴いライフスタイルが多様化し、部屋に求められる役割、機能も変わってきています。

具体的には、在宅ワークを自室で行っている最中に家族から干渉されない集中できる空間がほしい、ベビーシッターや訪問介護など訪問者がいる際に特定の部屋の入室を制限し、プライバシーを確保したいなどのニーズから、室内ドアに鍵を後付けすることを検討する方も多くいます。一方で、市販されている室内ドアの後付錠の多くはデザインが目立ち、インテリアに馴染みにくいという意匠面の問題や、あからさまに鍵をかけていることを来客などに見られたくないという心理的な問題で鍵の後付けに踏み切らない方も一定数いることがLIXILのヒアリング調査でもわかっています。

「Ohea Lock」は、長年室内用建具を製造してきたLIXILのノウハウを活かし開発した、お手持ちのスマートフォンで部屋の内外からドアの施錠・解錠を可能にする^{※1}室内ドア向けのスマートロックです^{※2}。専門業者に依頼する必要なく、誰でも簡単に取り付けが可能です。また、箱錠のみを交換することから、ドアの見た目が変わらず、インテリアにも影響を与えません。

これにより、在宅ワークや趣味、勉強などを自室で行う際に、家族に干渉されない集中できる空間を作り出すことができるようになります。また、特定の部屋に鍵をかけておくことで、小さい子どもや認知症を持つご高齢の方などが危ない場所へ入らないよう行動を抑制することで、家族の安全性が向上するほか、外出中に訪問者がある場合でも、見られたくない部屋に誤って入られることを防ぎ、プライバシーの確保にも寄与します。

LIXILは、今後も、イノベーションを通じ、快適で安心な暮らしの実現に向けた取り組みを展開していきます。

※1 Bluetoothの認証範囲内でスマートフォンによる施解錠が可能です。

※2 「Ohea Lock」を取り付け可能なドアはTOSTEM製、またはLIXIL製となります。取り付け可能なドアの一覧は[こちら](#)をご確認ください。

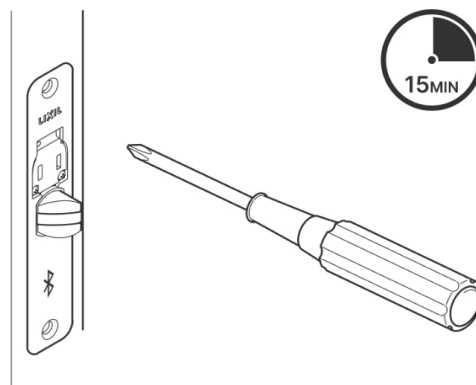
〈参考資料〉**■商品特長**

室内用建具メーカーとして長年培ってきたノウハウを活かし、誰でもかんたんに使えるスマートロック「Ohea Lock」が誕生しました。集中したい、見られたくない、そんなときに、スマホ1つで手軽に“自分だけの空間”をつくることができます。

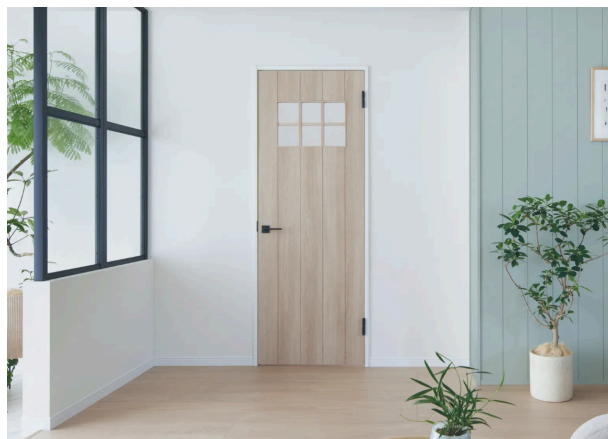
「Ohea Lock」HP：<https://parts.lixil.co.jp/lixilps/shop/campaign/ohealock>

①DIYでかんたん取付！

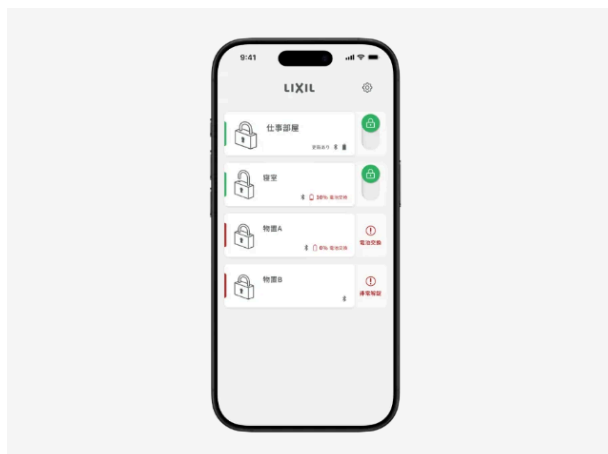
「Ohea Lock」はドライバーだけで約15分で取付ができます。原状回復が可能なため賃貸住宅でも使用できます。

**②ドアの見た目そのまま、すっきりスマート**

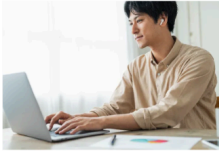
「Ohea Lock」は鍵が見えないデザイン。取付後もドアの印象を損なわず、インテリアに自然になじみます。小さなお子さまによるイタズラなどにも効果的です。

**③スマホでらくらく施解錠**

スマホひとつで、部屋の室内外から施解錠ができるので鍵を持ち歩く必要はありません。施錠履歴もアプリでチェック。安心・便利なスマートライフをサポートします。



●想定活用シーン



テレワーク中に集中したいとき



ベビーシッターや介護ヘルパーを利用するとき



認知症の方やお子さまの行動範囲を制限したいとき



動画配信中の“乱入問題”を対策したいとき



趣味部屋やコレクションを守りたいとき

■参考価格

15,950円（税込み）

■発売時期

2025年12月1日

公式通販サイト「[LIXILストア](#)」にて発売購入ページ： <https://store.lixil.co.jp/dea824.html>

※購入ページは2025年12月1日よりアクセス・購入可能となります。

サポートサイトURL： <https://parts.lixil.co.jp/lixilps/shop/campaign/ohealock/support>

About LIXIL

LIXILは、世界中の誰もが願う豊かで快適な住まいを実現するために、日々の暮らしの課題を解決する先進的なトイレ、お風呂、キッチンなどの水まわり製品と窓、ドア、インテリア、エクステリアなどの建材製品を開発、提供しています。ものづくりの伝統を礎に、INAX、GROHE、American Standard、TOSTEMをはじめとする数々の製品ブランドを通して、世界をリードする技術やイノベーションで、人びとのより良い暮らしに貢献しています。現在約53,000人の従業員を擁し、世界150カ国以上で事業を展開するLIXILは、生活者の視点に立った製品を提供することで、毎日世界で10億人以上の人びとの暮らしを支えています。

株式会社LIXIL（証券コード：5938）は、2025年3月期に1兆5,047億円の連結売上高を計上しています。

LIXILグローバルサイト：<https://www.lixil.com/jp/>

発行元

株式会社LIXIL（<http://www.lixil.com/jp>）

本社：東京都品川区西品川一丁目1番1号大崎ガーデンタワー24F

※このリリースは、LIXIL Newsroom（<https://newsroom.lixil.com/ja/>）でも発表しています。