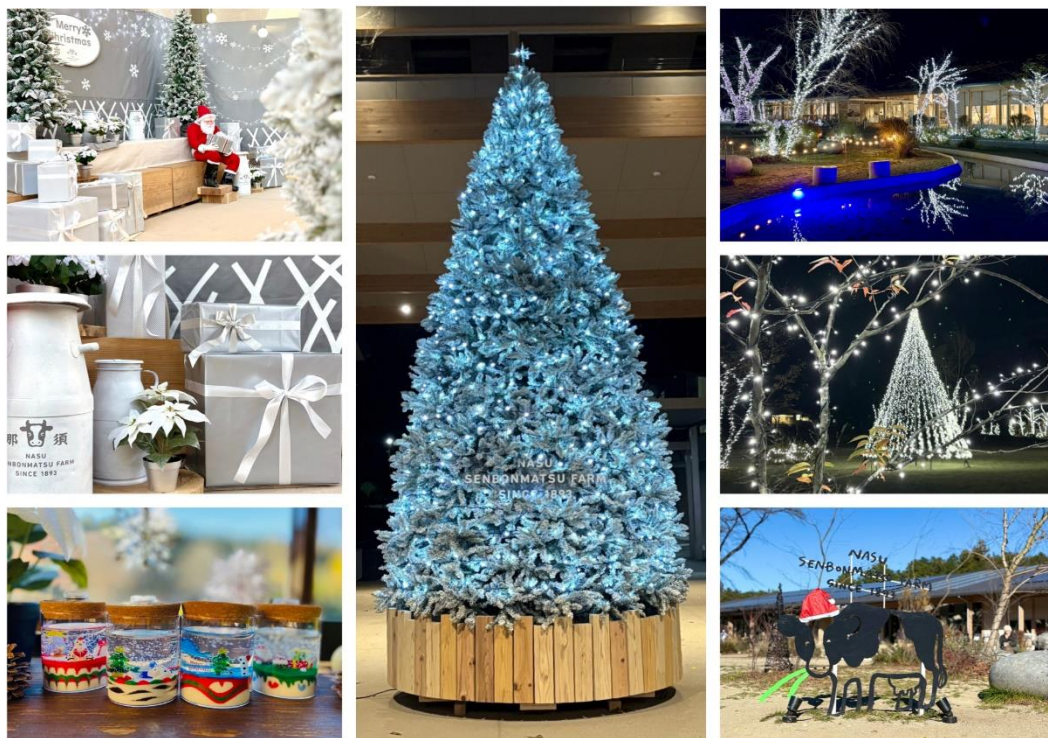


“白い光に包まれる冬の牧場” 那須千本松牧場で 「ピュアミルククリスマス 2025」開催

地域とつながる #PURE MILK CHRISTMAS #入場無料 #心も体もあたたかく



ホウライ株式会社（本社：東京都中央区、代表取締役社長兼社長執行役員 CEO：小野直樹）が運営する那須千本松牧場は、2025 年 12 月 1 日（月）～12 月 25 日（木）の期間、牧場のブランドである“PURE MILK FARM”ならではのピュアで温かいクリスマス”をテーマに、美しく輝くピュアミルクツリー、どうぶつサンタの登場、屋内で楽しめる限定キャンドル体験、冬の白をテーマにした特別グルメ など、寒い季節でも心がほぐれる体験を多数ご用意しています。

入場料・駐車場は無料で、家族連れ・親子三世代・カップルにおすすめの“1 日遊べる冬の牧場”です。

■主な企画：

1. フォトジェニック！ピュアミルクイルミネーション & クリスマス装飾



にぎわい広場には、まばゆく輝く“ピュアミルクツリー”が登場。ソフトクリームや牛をモチーフにした牧場ならではのイルミネーション、千本松テラスや桜並木通りの装飾が場内を彩ります。さらに、**セボン（公式キャラクター）**や**動物たちがサンタの仮装で登場**し、フォトジェニックな冬の牧場風景が広がります。

・点灯時間：15:30～22:00　・場所：にぎわい広場/桜並木通り

2. 冬でもポカポカ屋内体験!クリスマス限定キャンドル作り&オリジナルバッジがもらえる

屋内の体験工房では、クリスマス限定デザインのジェルキャンドル作りを開催。

丸型・角型・ボール型グラスに雪だるまや星のパーツを飾り、自分だけの作品が作れます（制作約30分＋仕上げ40分／1,400円～）。LEDのジェルキャンドル作りを体験された先着100名様には、セボンのクリスマス限定オリジナル缶バッジをプレゼント。

・場所：体験工房　・時間：10:00～14:30(最終受付 14:30)



3. ピュアミルクならではの“白”テーマ冬グルメ

①【ファームレストラン】　営業時間：11:00-16:00（土日祝：10:00-16:00）

千本松牧場の牛乳を使った真っ白なドリンクや、心温まるミルクスープなど、ご家族みんなで楽しめるクリスマス期間限定メニューをご用意しました。

- ・牧場ホワイトショコラ　450円：千本松牧場の牛乳にホワイトチョコレートを溶かし、ふんわりホイップクリームをトッピングした真っ白なドリンクです。
- ・牧場ミルクスープ（スーパバー）：まろやかなミルクベースの温かいスープ。お好みでブラックペッパーをかけてお楽しみいただけます。
- ・おこさまメニュー（おこさまオムライス、おこさまカレーライス）：クリスマス特別仕様のピック付き。



②【千本松オープンカフェ】 営業時間：10:00-16:00（土日祝のみ営業）

- ・ミルクココア 430 円：千本松牧場の牛乳とたっぷりのクリームで作った優しい甘さのココア。お子さまから大人まで楽しめる冬限定のメニューです。
- ・ホットバナナミルク 550 円：千本松牧場の牛乳と無添加素材のミルクベースにラフファームさんが栽培する栃木県産バナナ「とちおとこ」を使用。バナナの甘みが引き立つ、優しい甘さのミルクドリンクです。
- ・ホットバナナジンジャー 550 円：栃木県産バナナ「とちおとこ」の濃厚な甘みとレモンの爽やかな酸味が絶妙にマッチ。スパイスが効いた新感覚の温かいバナナドリンクです。



③【ソフトクリームショップ】

- ・キャラメルナッツサンデー 580 円：香ばしいナッツ、濃厚なチョコソース、パリッと食感のキャラメルソースの絶妙なハーモニーが楽しめます。
- ・カフェモカシェイク 580 円：チョコソフトと香り高いエスプレッソが織りなす、大人のための贅沢シェイク。
- ・クリスマスサンデー 580 円：ラズベリーソースとピスタチオナッツのハーモニー。生チョコレートも添えたちょっと贅沢なサンデーです。

・場所：ソフトクリームショップ本店/並木通り店 ・時間：9：00～17：00（※店舗により異なる）



4. “白”テーマのスイーツ&クリスマスギフトコーナー

「PURE MILK FARM」というブランドコンセプトのもと、自社で搾乳した新鮮な生乳・牛乳を活かし、シンプルなレシピで素材本来の美味しさを届けるオリジナル商品の開発に注力している当牧場の“白い”スイーツをファームショップの中でコーナー展開や牧場自慢の商品をクリスマスギフトセットとして展開します。

<スイーツコーナー>

- ・千本松牧場 96 撰アイスクリーム：1,080 円
- ・牧場手づくりミルクチーズケーキ（プレーン）：1,270 円
- ・PURE MILK プリン（ピュアミルク）：490 円



<クリスマスギフトコーナー>

バター・ウインナースライスセット 3,700 円/バター・チーズ肉製品セット 5,100 円/

ピュアミルクアイスセット 6 個 3,200 円・12 個 5,700 円

・場所：ファームショップ ・営業時間：9：00～17：00

5. 地域とつながるクリスマスマルシェ 4 選：

地域の作り手と連携したクリスマスマルシェ企画を 3 週に亘り実施。

① クリスマス雑貨販売：12/6（土）、7（日）にぎわい広場

ガラス細工と木細工を組み合わせた作品をメインで作っている

「Glass & Wood KIKI」。動物、木の実、押花など自然を感じる作品の中に優しさを表現し、1 つ 1 つ手作りで制作。クリスマスにちなんだ作品も販売。フレーム 2,500 円



② クリスマスリース販売：12/14（日）、21（日）にぎわい広場

令和 5 年 2 月に、宇都宮市に開所された障がい者就労継続支援 B 型事業所「就労支援あんと」。障がいのある方がワイヤー形成から色付け、パーツの取り付けの工程をメンバーで分担・協働して作り上げた、透明感あるディップアート雑貨を販売します。クリスマスリースも販売予定。クリスマスリース各種 1,000 円



③ クリスマス雑貨ワークショップ：12/20（土）にぎわい広場

栃木県大田原市福原にある、手作りの木工クラフト工房「repa craft」。その作品は、実用的な美しさと、地元栃木の木材と那須の自然を活かしたデザインが、使うたびに豊かな自然を感じさせてくれます。クリスマス直前のワークショップでは、木のぬくもりを活かした「木っ端のリース作り/1,200 円」や「ベルのお絵かき/1,400 円」などを開催。



④ クリスマススイーツ販売：12/21（日）

栃木県さくら市が拠点の「山のおやつ工房」。自然の恵みや、つながりのある生産者さんの生命力あふれるおいしい野菜・果物を使い、焼き菓子や加工品を手作りしています。クリスマスのテーブルに好適なミックスベリーのおとうふマフィン 450 円



■開催概要：

- ・名称：那須千本松牧場『ピュアミルククリスマス 2025』
- ・期間：2025 年 12 月 1 日（月）～ 12 月 25 日（木） ・料金：入場無料／駐車場無料

■那須千本松牧場について：

130 年以上の歴史を持ち、「自然との共生」をテーマに、循環型酪農を実践してきた那須千本松牧場は、2025 年 4 月にグラ

ンドオープンを迎えました。那須野が原の雄大な景観を望む「千本松テラス」、源泉かけ流しの温泉水を活用した「温泉じゃぶじゃぶ池」、約 100 匹の動物とふれあえる広場、四季折々の自然を楽しめる全長 4km のサイクリングコースなど、自然とふれあう多彩な体験が揃っています。千本松牧場牛 100% 使用の「ちぎりハンバーグ」など、ここでしか味わえない牧場グルメや温泉も充実。入場料・駐車場は無料で、幅広い世代に親しまれる観光牧場です。<https://www.senbonmatsu.com/>



【本件に関する報道機関からのお問合せ】ホウライ株式会社 広報 担当：上原・江連・北島・大沼・守上

TEL: 03-6810-8136 携帯: 080-5888-4306 [お問い合わせフォーム] <https://www.horai-kk.co.jp/contact/>

