

フランスのルリエーブルから 2025 年秋冬のファブリックスコレクション入荷
砂漠が生み出す野性の力強さとエレガンス
想像上の豊かな砂漠地帯を旅するような世界観を表現した
『CONTRÉE SAUVAGE (コントレ ソヴァージュ)』
13 デザイン 67 点 12 月 9 日発売

2025 年 12 月 株式会社トミタ

壁紙、インテリアファブリックス、インテリアアイテムの貿易および販売事業を展開する株式会社トミタ（本社：東京都品川区、代表取締役社長：富田互正）は、1914 年にフランス・パリで創立した名門ファブリックス・ブランド LELIEVRE（ルリエーブル）の 2025 年秋冬新作コレクション『CONTRÉE SAUVAGE (コントレ ソヴァージュ)』13 デザイン 67 点を 12 月 9 日より発売開始いたします。

乾いた風が作る陰影や大地のうねり、動植物の生命力“野生の美”をテーマにデザインされた、多彩な織やプリントで構成されたこのコントラクト向けコレクションは、樹皮やデーツの葉、獣毛、光の揺らぎなど自然の素材を感じさせる質感を緻密に再現しています。巾広のリサイクルトレビラ素材のレース、レース以外のすべてのデザインがマーチンデール 30,000 回以上の耐摩耗性を備えるなど、高い機能性が住宅からホテル、店舗と幅広く活躍する仕様になっています。

素材のもつ温もり感・手触り・光の捉え方を多角的に探求した『コントレ ソヴァージュ』は、トミタトーキョーと大阪ショールームでご覧いただけます。



▲ 左 レース：ZAATAR（ザアタル）

右 クッション大：DATTIER（ダティエ）・クッション小：FÉLINE（フェリーヌ）・ベッドスロー：L'OASIS（ロアジス）

ご掲載時のクレジット及び読者様からの問い合わせ先

名称：株式会社トミタ
TEL：03-5798-0081 ホームページ：<https://www.tominet.co.jp/>
所在地：東京都品川区東五反田 5-25-19
東京デザインセンター 6 階 A・B

本リリース・画像貸出・ご取材等のお問い合わせ先

担当者：師井・宮本
TEL：03-5798-7483 FAX：03-5798-7486
MAIL：moroi-e275@tominet.co.jp

表示価格は 2025 年 12 月現在税込価格となります。1/3



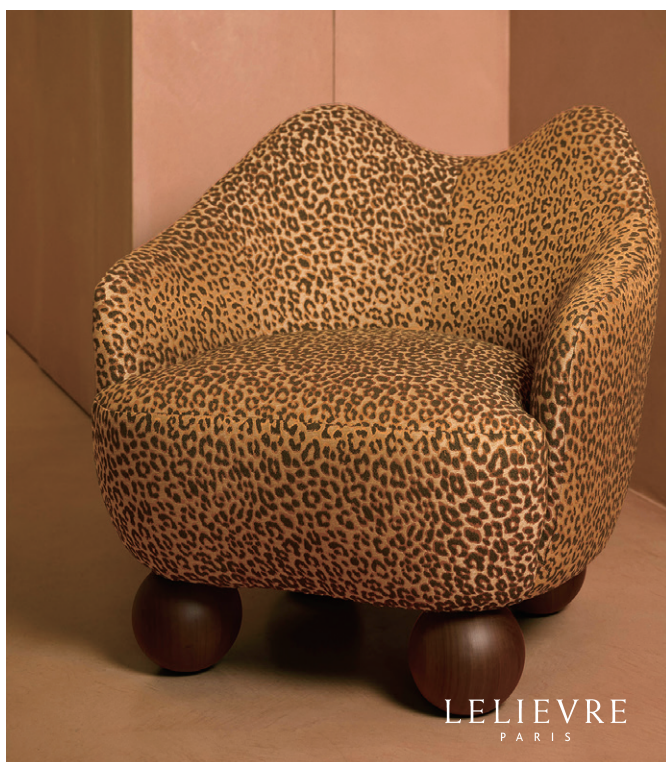
▲ 左：DATTIER（ダティエ）¥41,800/m 全6色 140 cm巾
 ナツメヤシの葉のグラフィックなシルエットから着想を得た、太めの糸で構成した柔らかかでナチュラルな手触りが特徴のジャカードです。

中央：SUKKARI（スッカリ）¥30,800/m 全8色 141 cm巾
 豊かなテクスチャーが魅力的で、小さなパターンがデーツにも樹皮にも獣毛にもみえる多義的なデザインのファブリックスです。

右：SORGHO（ソルゴ）¥33,110/m 全13色 140 cm巾
 ツイードのような趣のある細かなブークレです。穀物やスパイスのようなニュアンスのカラーパレットと深い質感が特徴です。



▲ L'OASIS（ロアジス）¥45,100/m 全3色 291 cm巾
 コレクションの出発点となったこのデザインは、大胆な植物モチーフと対照的なカラーパレットが砂漠の中の豊かな自然を思わせます。柔らかく軽量で広巾のためカーテンにおすすめです。



▲ FÉLINE（フェリーヌ）¥41,580/m 全6色 140 cm巾
 繊細な織による上質な手触りと控えめな立体感、そしてしなやかなジャカードのアニマル柄です。シートやクッションにすると洗練された表情が現れます。

LELIEVRE

P A R I S

1914年にフランスで設立されて以降、時代に求められるファブリックを読み取り、常に新鮮なデザインと素材を追求している、ルリエーブル。シルクのランパス織、ジャカード織、鮮やかな色彩のプリント、また早い時期から、ホテルや店舗などの共用施設空間向けの難燃素材シリーズも発表し続けています。豪華でエレガントなアイテムからミニマム空間にマッチした、シックで絶妙な素材感のある織に至るまで、フランスの芳醇な文化の流れが現代の洗練されたファブリックに展開されています。

ショールームのご案内 tomita TOKYO 大阪ショールーム

日本の伝統素材と技を駆使したトミタオリジナル壁紙、39ブランドに及ぶ海外の壁紙、ファブリックス、モールドディング、家具、ラグを、実際に見て触れて本物の質感をご体感いただけます。

【営業について】

営業時間：10:00～18:00 ※予約制

ご来店予約・お問い合わせ先 東京 tomita TOKYO TEL: 03-3273-7500

大阪 大阪ショールーム TEL: 06-6281-8481

定休日 土曜・日曜・祝日・年末年始



ショールーム
予約フォーム



■ tomita TOKYO

東京都中央区京橋 2-2-1
京橋エドグラン 1・2F

JR 東京駅八重洲南口より徒歩 5 分
東京メトロ銀座線京橋駅に直結 8 番出口



■大阪ショールーム

大阪府大阪市中央区久太郎町 4-1-15
南御堂ビルディング South4F

大阪メトロ 御堂筋線・中央線 本町駅
13 号出口より徒歩約 3 分 ビル左側面のホテル
入口よりお入りいただき、奥のエレベーターで
4 階までお上がりください。

【tomita Virtual Showroom トミタバーチャルショールーム】



トミタの壁紙で設えた空間を、ご体感いただける仮想空間のショールームです。
居心地の良い空間づくりに欠かせない壁紙とインテリアの魅力が詰まった
ショールームツアーをお楽しみください。



<https://space-infinity.jp/tomita/>

株式会社トミタについて

1923 年(大正12 年) 東京・京橋に襖紙や掛け軸の表装に使用する布地を扱う企業として創業しました。
「ひとりひとりのお客様に居心地の良い空間をご提供する事のお役に立つ」という理念は創業当時から一貫しています。
現在は壁紙、インテリアファブリックス、家具、ラグ、インテリアアイテムの貿易及び販売事業を展開しています。
取り扱いブランド数は40ブランドにのぼります。

株式会社トミタ

東京都品川区東五反田5-25-19 東京デザインセンター6F A・B 〒141-0022

TEL: 03-5798-0081(代) FAX: 03-5798-7488

事業所: 東京本社・大阪事務所・福岡事務所・千葉商品センター

ショールーム: tomita TOKYO・大阪ショールーム



tomita_tokyo



tomita_jp



<https://www.tominet.co.jp/>