

GW の新宿に謎の「アパート」4 部屋が出現！ 個性的な住人が、 冷たい水にサッと溶ける「ネスカフェ アイスマグ」でおもてなし 「NESCAFÉ APARTMENT #隣人と溶けるアイスコーヒー」 2026年4月28日(火)から5月6日(水)まで開催

ネスレ日本株式会社(本社:兵庫県神戸市、代表取締役 社長 兼 CEO:深谷 龍彦、以下「ネスレ日本」)は、冷たい水にもサッと溶けるアイス専用のレギュラーソリュブルコーヒー(※参考資料)「ネスカフェ アイスマグ」を、日々の暮らしの中でより身近に楽しんでほしいという思いから、期間限定イベント「NESCAFÉ APARTMENT #隣人と溶けるアイスコーヒー」を、2026年4月28日(火)から5月6日(水)まで、新宿サザンテラス広場(東京都渋谷区)で開催します。またイベント初日には、「どこかにいそうな隣人」をイメージした4人の人気インフルエンサーが「スペシャル住人」として登場し、それぞれの暮らしに寄り添った「ネスカフェ アイスマグ」の楽しみ方を紹介します。



初日に登場する「スペシャル住人」(左から):
あやんぬ、水溜りポンド・カンタ、柁木 映里、高橋 アラン

日本では、飲用されるコーヒーの約40%(※1)がアイスコーヒーであり、近年は暑さを感じる期間の長期化に加え、ライフスタイルや嗜好の多様化を背景に、アイスコーヒー需要は一段と拡大しています。2025年3月に発売したアイス専用のレギュラーソリュブルコーヒー「ネスカフェ アイスマグ」は、これまでソリュブルコーヒーを飲用していなかった若い世代にも支持を広げ、成熟が進むコーヒー市場において、アイスという切り口から新たな需要を創出しました。発売以来累計約1億杯が飲用された(※2)「ネスカフェ アイスマグ」は、その実績が評価され、「第44回食品ヒット大賞」(株式会社日本食糧新聞社制定)の一般加工食品部門で「優秀ヒット賞」を受賞しました。

(※1)2025年時点、株式会社消費者行動研究所「飲み物調査」(※2)2025年3月～12月の販売量を1杯あたり2gで換算

今回開催する「NESCAFÉ APARTMENT #隣人と溶けるアイスコーヒー」では、都会の屋外空間にアパートの一室を模した4つの部屋が登場し、「ネスカフェ アイスマグ」の冷たい水にもサッと溶ける特長を、さまざまな暮らしのシーンに重ねて体験できます。

さらに、フリー試飲スペースでは“サッと溶ける驚き”を実際に体験できるほか、アイスコーヒー型モニターで水に溶ける様子を楽しめます。SNS投稿で参加できるプレゼント企画もあり、散策やショッピングの合間にふらりと立ち寄れる、ゴールデンウィークにぴったりの屋外イベントとなっています。

<イベント概要>

名称: NESCAFÉ APARTMENT #隣人と溶けるアイスコーヒー
日時: 2026年4月28日(火)～5月6日(水) 10:00～18:00 ※初日のみ 12:00 開始
会場: 新宿サザンテラス(東京都渋谷区代々木2丁目2-1)
入場料: 無料

- 内容:
- ・アパートの一室を模した部屋で、「住人」と一緒に「ネスカフェ アイスマグ」の溶けやすさや楽しみ方を体験
 - ※各部屋での体験は整理券制です。混雑状況に応じ、抽選でのご案内となる場合があります。
 - ・フリー試飲スペースで「溶ける！」実験のような驚きを体験・試飲
 - ・アイスコーヒー型モニターで、水に溶ける演出を鑑賞
 - ・SNS投稿で参加できるプレゼント企画に挑戦



「ネスカフェ アイスマグ」



<101号室「かんたん映えラテ」が楽しめる部屋>

いつも新しいものに目を向け、日々の小さな工夫も楽しむ 101号室の住人は、見た瞬間に気分が上がる一杯をつくるのが得意です。忙しい日でも「ネスカフェアイスブレンド」の溶けやすさを活かしてコーヒーの濃さを調整したり、ミルクの順番やシロップの組み合わせを変えたりするだけで、まるでカフェで出てくるような“映えラテ”が楽しめることを紹介します。

※イベント初日は、「TikTok Awards Japan」2025 Food Creator of the Yearを受賞したあやんぬさんが登場します。



<プロフィール あやんぬ>

食べ物×ASMRをテーマに活動するフードクリエイター。SNS 総フォロワー数 200 万人を超える。ご当地お菓子の食べ比べや硬い食べ物への挑戦動画が話題を呼び、「全然余裕です」のフレーズとともに女性や親子を中心に幅広い層のファンを獲得。イオンイベントも定期的に開催。関西コレクション 2024 ゲスト出演。視聴者投票を始めた LINEVOOM 愛されクリエイター賞 MVP、「TikTok Awards Japan」2025 Food Creator of the Year など計 6 賞を受賞。



<102号室「爆速ブラック」が楽しめる部屋>

趣味も仕事も全力で楽しむ 102号室の住人は、毎日の時間の使い方にとことんこだわっています。忙しい朝や外出前のひと息にも、冷たい水にサッと溶けてすぐに飲める「ネスカフェアイスブレンド」は欠かせない存在です。湯沸かしの手間がなく、あっという間に完成する“爆速ブラック”が簡単に楽しめることを紹介します。

※イベント初日は、水溜りボンド・カンタさんが登場します。



<プロフィール 水溜りボンド・カンタ>

YouTube チャンネル『水溜りボンド』にて、登録者数 400 万人を誇る動画クリエイター。ドッキリ、実験、都市伝説など、ジャンルに縛られないスタイルで、2015 年の活動開始以来、約 10 年にわたり動画投稿を続けている。個人チャンネル『カンタの大冒険』でも登録者数 160 万人を突破し、3DCG を駆使した映像を発信。近年は映像制作会社を設立し、「佐藤寛太」名義で映像監督としても活動している。



<103号室「甘い上質ブラック」が楽しめる部屋>

香りや味わいにこだわる 103号室の住人は、誰とでも気軽に話せる温かい雰囲気を持ち、つい本音を打ち明けたくなるような存在です。水に溶ける瞬間にふわりと広がる挽きたての香りを大切にしており、「ネスカフェアイスブレンド」の豊かな香りや、甘さを組み合わせる楽しさなど、五感で味わう「甘い上質ブラック」の世界を紹介します。

※イベント初日は、恋愛リアリティ番組「ラブトランジット」シーズン 1 に出演した柁木 映里さんが登場します。



<プロフィール 柁木 映里>

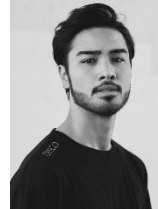
看護師としてのキャリアを歩む傍ら、恋愛リアリティ番組「ラブトランジット」への出演を機に発信活動をスタート。現在はクリエイター、ブランドディレクターとして、PR や SNS 戦略などのクリエイティブな領域で幅広く活動中。さらには、自身のブランド「theLOV」の立ち上げにも注力している。美容への探究心と、細部まで妥協しないものづくりを通して、自身にしか描けない世界観をあらゆる方面で表現し、注目を浴びている。



<104号室「自由過ぎるマーメイドコーヒー」が楽しめる部屋>

アウトドアが好きで、新しい味わいに出会うことを楽しむ 104号室の住人は、いつものコーヒーを少し遊び心のある一杯に変えることが得意です。冷たい水にもサッと溶ける「ネスカフェアイスブレンド」を使って、「自由過ぎるマーメイドコーヒー」を提案します。爽やかな香りと軽やかな後味が、これからの季節の外遊びや気分転換の時間にぴったりです。


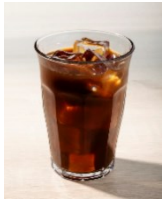


※イベント初日は、恋愛リアリティ番組「ボーイフレンド」シーズン 1 に出演した高橋 アランさんが登場します。



<プロフィール 高橋 アラン>

イタリア & ブラジル人の父と日本人の母のもとに生まれ、日本育ちでありながら生粋のブラジル人さながらの天真爛漫な性格の持ち主。カポエイラやサンバ、トゥアークなどブラジルカルチャーに精通する。NETFLIX -THE BOYFRIEND- 出演後、日本国内のみならず世界中からの反響に応じていくべく表現者・発信者として日々活動中。

■各部屋で楽しめるアレンジドリンクについて

<p>101号室</p> <p>かんたん映えラテ</p> 	<p>102号室</p> <p>爆速ブラック</p> 	<p>103号室</p> <p>甘い上質ブラック</p> 	<p>104号室</p> <p>自由過ぎる マーメイドコーヒー</p> 
--	--	---	---

以上

参考資料

■「レギュラーソリュブルコーヒー」について

丁寧に微粉碎した焙煎コーヒー豆をネスレ独自のコーヒー抽出液と混ぜ合わせて乾燥し、ソリュブルコーヒーの粉の中に封じ込めるという画期的な技術「挽き豆包み製法」を採用したコーヒーです。自然の恵みに育まれた“コーヒーチェリー”。そこから生まれるコーヒー豆。ネスレは、その豆を丁寧に焙煎し、微粉碎した豆の粒を大切に包み込み、カップの中まで届けます。ソリュブルコーヒーの粉の中に微粉碎した豆を封じ込めることで、豆の酸化の原因となる空気との接触を低減し、一杯ずつ淹れたての香りと味わいを生み出すことが可能となります。

■レギュラーソリュブルコーヒー「ネスカフェアイスブレンド」製品概要

製品名	内容量	発売日	販売チャネル
ネスカフェアイスブレンド	80g	発売中	全国の主要スーパーマーケット等(※3)、通販サイト
ネスカフェアイスブレンド エコ&システムパック	95g		
ネスカフェアイスブレンド 袋	50g		
ネスカフェアイスブレンド スティックブラック	20本		

(※3)一部取扱のない店舗もあります。



画像(左から): 「ネスカフェアイスブレンド 80g」、「同 エコ&システムパック 95g」、「同 袋 50g」、「同 スティック ブラック 20本」

「ネスカフェ」ブランドサイト: <https://nescafe.nestle.jp/icedblend>