

2015年9月14日

各位

すみだ水族館

『クラゲの芸術祭』を期間限定で開催

～クラゲをテーマにした”オトナ女子”向け体験プログラムやオリジナルメニュー販売を実施～

開催期間:2015年9月9日(水)～12月27日(日)まで

『すみだ水族館』(所在地:東京都墨田区、館長:山内 将生)は、2015年9月9日(水)から12月27日(日)までクラゲをテーマにした体験プログラムやオリジナルメニューの販売を行う『クラゲの芸術祭』を開催しますので、お知らせします。

本イベントでは、“オトナ女子”限定で、株式会社日比谷花壇と共同で行うフラワーロゼット作りのプログラム「お花のクラゲロゼット」や、人気のクラゲ観察プログラム「ふわふわクラゲガール」を開催します。このほか、どなたでも楽しめるクラゲのモビールの工作「クラゲくらべ」や、親子で思いっきり体を動かして遊ぶ「クラゲとザブーン」、小学生向けのサイエンスプログラム「クラゲ研究員」など、さまざまな世代に向けた、楽しく学べるクラゲの体験プログラムを開催します。

さらに、館内のペンギンカフェではクラゲをイメージした限定メニュー「ふわふわクラゲソーダ」を販売します。また、9月27日(日)の「中秋の名月」に合わせ、「クラゲ」ゾーンではミズクラゲの水槽を海の中に届く月の光をイメージしたブルーやパープルにライティングします。



「秋を楽しむ。ミズクラゲ水槽」

12月には、ミズクラゲの水槽のクリスマスバージョンのライティングとともに、恒例の夜の音楽ライブイベントやクラゲのクリスマスツリーの飾りを作るプログラムも開催予定です(詳細未定)。

『すみだ水族館』では、常時10種類以上のクラゲを展示する「クラゲ」ゾーンのほか、クラゲの飼育風景がご覧いただける「アクアラボ」、約5,000枚の鏡に囲まれた「クラゲ万華鏡トンネル」でクラゲの展示を行い、多くのお客さまにクラゲの持つ不思議な生態の観察や、幻想的な魅力を体験していただいています。

また、9月9日(水)から蜷川実花氏とのコラボレーション企画『蜷川実花×すみだ水族館 クラゲ万華鏡トンネル』も開催しています。クラゲ万華鏡トンネル内にある8つのクラゲ水槽や壁面に、蜷川氏が撮影した花や人の雑踏などを期間限定で投影します。映像・音楽・アロマ・照明で彩られた空間とクラゲのコラボレーションは、五感を刺激する新たな「体験型展示」です。

秋から冬にかけて、まさに“クラゲづくし”の『すみだ水族館』で、クラゲの持つ不思議な魅力を体験してみてください。

以上

<本件に関するお問い合わせ先>
すみだ水族館 広報室/山田・近藤・守下

■TEL: 03-5619-1284 ■MAIL: press-sumida@orix-aqua.co.jp

■ 「クラゲの芸術祭」企画詳細

【展示】“中秋の名月” 特別ライティング「秋を楽しむ。ミズクラゲ水槽」

タイトル：秋を楽しむ。ミズクラゲ水槽
展示期間：2015年9月24日(木)～9月30日(水)
展示時間：終日開催
展示場所：クラゲゾーン ミズクラゲ水槽
展示内容：9月27日(日)の「中秋の名月」に合わせ、ミズクラゲの水槽を、海の中に届く月の光をイメージしたブルーやパープルにライティングします。幻想的な光の中で泳ぐミズクラゲを見ながら、心地よい秋の訪れを感じてみてください。



「秋を楽しむ。ミズクラゲ水槽」

【体験プログラム】株式会社日比谷花壇とコラボレーション「お花のクラゲロゼット」

タイトル：お花のクラゲロゼット
開催日：2015年10月17日(土)、11月21日(土)、
12月19日(土)
開催時間：18時30分～20時00分
参加対象：18歳以上の女性
参加定員：15名
参加方法：すみだ水族館公式ホームページで事前募集
参加料金：1,500円(税込)
開催内容：夜の水族館で、デザイナー来本曜世氏を講師に招き、クラゲをイメージしたフラワーロゼットを作るプログラムです。好きな材料を組み合わせ、自分だけのオリジナルのロゼットを作ることができます。作ったロゼットは、服や髪につけてご利用いただけます。



「お花のクラゲロゼット」イメージ

<講師 来本曜世(くるもと てるよ)>

株式会社日比谷花壇 シニアデザイナー。ドイツ留学の経験を生かし、独自の来本デザインを希求。その抜群のセンスで、企業カレンダーや広告媒体をはじめ、スペースデザイン、商品ディレクションを行う傍ら、フラワーパフォーマンスを行うなど、マルチな活躍を続けています。



来本曜世

【体験プログラム】「ふわふわクラゲガール」

タイトル：「ふわふわクラゲガール」
開催期間：2015年9月11日(金)～12月25日(金)の毎週金曜日
開催時間：各日19時30分～19時50分
参加対象：18歳以上の女性
参加定員：各回10組20名
参加方法：すみだ水族館公式ホームページで事前募集
参加料金：無料
開催内容：水中をふわふわと漂う謎多き生物・クラゲは、子どもだけではなく、大人にとっても不思議な生き物です。
「ふわふわクラゲガール」は、夜の水族館でクラゲをじっくりと観察するプログラムです。毎週金曜日の夜に女性限定で行いますので、一週間の仕事が終わった後、ふわふわ漂うクラゲに癒されてみてはいかがでしょうか。



「ふわふわクラゲガール」

【体験プログラム】「クラゲくらべ」

タイトル：クラゲくらべ
開催期間：2015年9月9日(水)～11月30日(月)
開催時間：10時00分～17時00分
開催場所：5F アクアアカデミー
参加対象：3歳以上
参加定員：各日200名
参加方法：当日受付
参加料金：無料
開催内容：飼育スタッフが監修したクラゲの形に切り抜いたカラフルな紙を使って、クラゲのモビールを作るプログラムです。『すみだ水族館』で人気のミズクラゲと、タコクラゲやアマクサクラゲなどの形を比べてみましょう。
※モビール：天井から糸で吊るし回転する動きを楽しむ飾り物



「クラゲくらべ」

【体験プログラム】「クラゲとザブーン」

タイトル：クラゲとザブーン
開催期間：2015年10月10日(土)～11月29日(日) 期間中の土日
開催時間：時間未定
開催場所：すみだステージ
参加対象：親子(3歳以上のお子さまとその保護者)
参加方法：当日受付
参加料金：無料
開催内容：クラゲのモビールをつけた大きな布をみんなで一緒に持ち上げて、クラゲたちが漂う大きな波や小さな波を作るプログラムです。思いっきり体を動かして遊びましょう。



「クラゲとザブーン」

【体験プログラム】「クラゲ研究員」

タイトル：クラゲ研究員

開催日：2015年10月10日(土)、11日(日)、12日(月)
11月21日(土)、22日(日)、23日(月)

開催時間：11時00分～

開催場所：アクアラボ、クラゲ水槽前

参加対象：小学3年生～6年生

参加定員：各回6名

参加方法：すみだ水族館公式ホームページで事前募集

参加料金：無料

開催内容：飼育スタッフと同じ白衣を着て、クラゲについて研究するプログラムです。クラゲをより身近に感じることができます。



「クラゲ研究員」

【ペンギンカフェ】新メニュー「ふわふわクラゲソーダ」

商品名：ふわふわクラゲソーダ

販売期間：2015年9月9日(水)～12月27日(日)

販売時間：ふわふわクラゲソーダ 昼 9時00分～18時30分
ふわふわクラゲソーダ 夜 18時30分～21時00分

販売料金：各500円(税込) ※アルコール入りは550円(税込)

開催内容：ふわふわしたクラゲをイメージしたわたあめが乗った、ピーチ味のゼリー入りのソーダです。『蜷川実花×すみだ水族館 クラゲ万華鏡トンネル』の昼バージョンと夜バージョンのそれぞれをイメージしたカラーでお楽しみいただけます。また、大人向けとしてアルコール入りも販売します。



(右)ふわふわクラゲソーダ 昼

(左)ふわふわクラゲソーダ 夜

■ 『蜷川実花×すみだ水族館 クラゲ万華鏡トンネル』 詳細

【展示】 すみだのクラゲが、蜷川色に染まる

『蜷川実花×すみだ水族館 クラゲ万華鏡トンネル』

タイトル：蜷川実花×すみだ水族館 クラゲ万華鏡トンネル

展示期間：2015年9月9日(水)～12月27日(日)

展示時間：終日開催 昼バージョン 9時00分～18時30分

夜バージョン 18時30分～21時00分

※季節によって変動あり

展示場所：クラゲ万華鏡トンネル

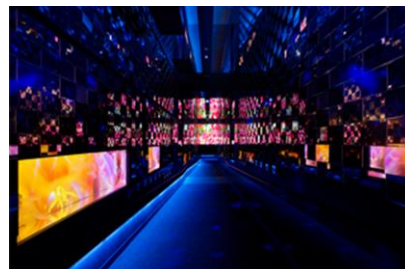
展示内容：「クラゲ万華鏡トンネル」は、壁と天井に約5,000枚の鏡が敷き詰められた全長50メートルのスロープです。

『蜷川実花×すみだ水族館 クラゲ万華鏡トンネル』では、スロープの壁に設置された8つのクラゲ水槽内部およびスロープ突き当たりの壁面に、蜷川実花氏の作品を投影します。投影する作品は、南国の花、海、空などを撮影した写真と動画で作られた昼バージョンと、東京の夜景、高速道路、「東京スカイツリー」や渋谷のスクランブル交差点などを撮影した写真と動画で作られた夜バージョンの2つのバージョンがあります。

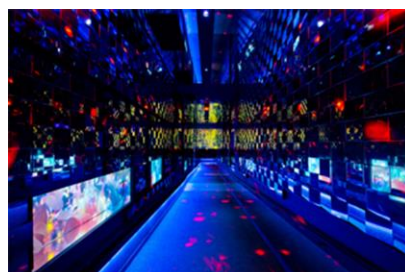
浮遊するクラゲと照明、音楽、アロマ、そして蜷川実花氏の作品によって常に表情を変えるトンネル内で、クラゲと一緒に鏡の中の世界を漂っているような幻想的な空間をお楽しみいただけます。

展示生物：ミズクラゲ ブルージェリーフィッシュ ほか

※変更の可能性あり



『蜷川実花×すみだ水族館
クラゲ万華鏡トンネル』(昼バージョン)



『蜷川実花×すみだ水族館
クラゲ万華鏡トンネル』(夜バージョン)

【ショップ】『蜷川実花×すみだ水族館 クラゲ万華鏡トンネル』オリジナルグッズ

商品名：オリジナルポストカード

販売期間：2015年9月9日(水)～12月27日(日)

販売時間：終日

販売料金：各216円(税込)

デザイン：7種類

販売内容：「蜷川実花×すみだ水族館 クラゲ万華鏡トンネル」で投影する映像をデザインにしたオリジナルポストカードを販売します。

その他、ショップ内に特設コーナーを設け、クリアファイルやフォトブックなど蜷川実花氏のグッズを販売します。



「オリジナルポストカード」



特設コーナー

【期間限定キャンペーン】『蜷川実花×すみだ水族館 クラゲ万華鏡トンネル』 オリジナル年間パスポート

販売期間：2015年9月9日（水）～12月27日（日）
 ※販売枚数に達しますと、期間中でも終了させていただきます。
 販売時間：9時00分～20時00分
 販売場所：年間パスポート窓口
 デザイン：1種類
 販売内容：『すみだ水族館』の年間パスポートは、通常の2回分の入場料で、1年間に何回でもご入場いただけるお得なパスポートです。期間限定で、特別デザインの年間パスポートを販売します。



オリジナル年間パスポートデザイン

施設概要

施設名称	すみだ水族館				
英名	SUMIDA AQUARIUM				
運営会社	オリックス不動産株式会社（本社：東京都港区、社長：松本 哲男）				
開業日	2012年5月22日（火）				
場所	東京都墨田区押上1-1-2 東京スカイツリータウン・ソラマチ 5F・6F				
営業時間	9時00分～21時00分 ※入場受付は閉館の1時間前まで ※季節による変更あり				
休館日	なし（年中無休）※水族館のメンテナンスやイベント等による臨時休業あり				
公式ホームページ	http://www.sumida-aquarium.com				
料金 （消費税込み）	【個人のお客さま】				
		大人	高校生	中・小学生	幼児 (3歳以上)
	一般料金	2,050円	1,500円	1,000円	600円
	※中学生、高校生の方は、チケット売り場で生徒手帳の提示が必要 ※障がい者手帳をご提示の方とご同伴の方（1名）は、一般料金の半額				
	年間パスポート	4,100円	3,000円	2,000円	1,200円
	※中学生、高校生の方は、チケット売り場で生徒手帳の提示が必要 ※障がい者手帳をご提示の方は、年会費が半額				
	【団体のお客さま】				
	一般団体（20名様以上）	1,850円	1,350円	900円	540円
	学校団体 ※引率の教員の方は無料（一部上限あり）	保護者・ 高校生 以上	中学生	小学生	園児 (0歳から 有料)
		1,200円	720円	600円	360円
※学校の行事としてのご入場に際しての適用					
アクセス	<ul style="list-style-type: none"> 東武スカイツリーライン「とうきょうスカイツリー」駅すぐ 東武スカイツリーライン・東京メトロ半蔵門線・京成押上線・都営地下鉄浅草線押上（スカイツリー前）駅すぐ ※当館には専用の駐車場はございません。公共交通機関をご利用ください。				
館長兼支配人	山内 将生（やまうち まさお）				
備考	<ul style="list-style-type: none"> 全館禁煙 給湯シンクを備えた授乳室（計2ヶ所） おむつ替えコーナー（計8台） 盲導犬などの介助犬の同伴可能 				