

“食べる牧場体験”を強化

那須千本松牧場、グランドオープン1周年で新商品発売

ホウライ株式会社(本社:東京都中央区、代表取締役社長兼社長執行役員 CEO:小野直樹)が運営する那須千本松牧場は、グランドオープン1周年を記念し、2026年4月11日(土)より、牧場のこだわりと地域の魅力が融合した新商品・新メニューを展開いたします。(※一部商品・メニューは先行発売をしております)



レストランの人気メニュー第2位を誇る「千本松牧場牛100%ハンバーグ」がご自宅でも味わえる新商品として登場。また、栃木県産黒毛和牛サーロインなどのグランドオープン1周年期間限定メニューに加え、地域の生産者とコラボレーションしたスイーツなどの新商品も展開。場内では約200本の桜が咲き誇り、約300メートルにわたる桜のトンネルが広がる中、散策とあわせて楽しめる“牧場グルメ体験”を強化します。

■「循環型酪農」の恵みを食卓へ。

・「千本松牧場牛100%ハンバーグ」がご自宅でも味わえます！

新商品



※画像はイメージです。



2024年のレストランリニューアルで誕生した人気メニューがご自宅でも。自社で栽培した牧草をたっぷり食べて育った乳牛を100%使用したオリジナルハンバーグです。土づくりから始まる循環型酪農にこだわる私たちならではの、濃厚な旨みとコク、肉本来のおいしさをお楽しみいただけます。

150g,オニオンソース付き 850円

・発売：4月11日(土)～：ファームショップ

その美味しさのひみつは、土づくりから始まる本物の循環型酪農にあります。広大な牧場で自家栽培した牧草とデントコーンを主な飼料とし、遺伝子組換えを行わない安心・安全な飼料にこだわることで、牛にも人にもやさしい酪農を実現しています。

那須の広大な森林、豊かな自然に囲まれた環境で育った牛たちは、通常の乳牛の肉とは異なる深い旨味と豊かな風味を持つ肉質を誇ります。

・オリジナルチーズのパッケージがリニューアル！ 装い新たに牧場の世界観を表現

リニューアル



1周年を記念して、自社の牧場で育てた生乳の美味しさの源である「循環型酪農」を象徴する牧草をモチーフに、牧場の取り組みを視覚的に伝えるデザインへ刷新しました。

・対象：

牧場手作り焼いて食べるミルクチーズ、牧場手作りさけるモッツアレラ、牧場手作り焼くモッツアレラ、牧場手作りはしっこモッツアレラ、牧場手作り熟成ゴーダチーズ、牧場手作りリコッタチーズ

・発売：4月11日（土）～：ファームショップ

■牧場公式キャラクター「おかあさん牛のセボン」のオリジナルキャンディが登場！

新商品



栃木県芳賀郡茂木町にて60年の歴史を持つ飴製造業者「野州たかむら」とのコラボレーションによる、「おかあさん牛のセボン」のオリジナルキャンディが登場。

ほんのり甘いミルク風味が美味しく、アイスクャンディのようなギフトにもぴったりのポップでかわいらしいパッケージも魅力です。

480円 ・発売：4月11日（土）～：ファームショップ

那須千本松牧場公式キャラクター：「おかあさん牛のセボン」

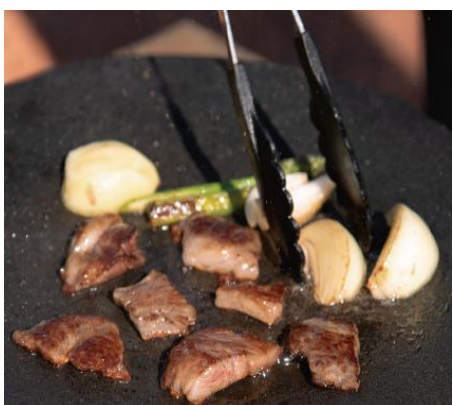
“セボン”という名前は、公募キャンペーンにて、約1,200件の応募の中から選ばれました。千本松牧場の「セ・ン・ポ・ン」という響きから生まれ、さらに、フランス語で「おいしい」「良い」「大丈夫」といった意味を持つ“C'est bon”にも通じており、安全でおいしいミルクをお届けする“おかあさん牛のやさしい想い”を込めています。

■まだまだある、新商品・注目メニュー

新商品

期間限定

・栃木県産黒毛和牛サーロインセット（ライス・スープバー、サラダ付き）



1周年を記念した地域の食材を使った新メニューがレストランに登場。旬の野菜と、人気の焼いて食べるミルクチーズと、肉の旨味を引き立てるこだわりのソース（シェラスコスパイス、オニオンガーリックソース、しゃきしゃきワサビのフレンチソース）でお楽しみいただけます。

3,200円：ファームレストラン

4月19日（日）までの期間限定メニュー



・那須御養卵たまごドーナツ

新商品

期間限定



栃木県下都賀郡壬生町の「道の駅みぶ」にある「Mibland」と初コラボレーション。優しい甘さの生ドーナツに、大田原ブランドに認定されているココと甘みの特徴的那須御養卵を使ったたまごサラダを合わせた季節限定のメニューです。

550円：オープンカフェ（土・日限定）

4月19日（日）までの期間限定メニュー

・春限定ソフトメニュー（さくらシェイク、抹茶あずきシェイク、春もちサンデー）

期間限定



さくらシェイクは、桜のほのかな香りが広がる春らしい味わい。抹茶あずきシェイクは、抹茶とあずきのやさしい甘さが調和した一杯です。春もちサンデーは、さくらゼリーやあずき、よもぎミニ大福などを盛り込み、春の和の味覚を楽しめる一品に仕上げました。

各580円：ソフトクリームショップ本店・並木通り店・ゲート店

5月31日（日）までの期間限定メニュー

4月25日（土）～5月6日（水）は一時販売休止となります。

■詳細情報はこちらから

<https://newscast.jp/attachments/bPNOhTNKAHaE4e0o6PgX.pdf>

■グランドオープン1周年イベント：「春の牧場で、つながる1周年」イベント開催中

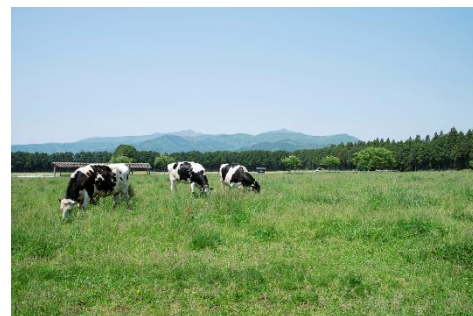


グランドオープン1周年を記念し、期間中はグルメや体験、音楽イベントなどを通じて、自然・食・体験を一体で楽しめるコンテンツを展開します。

<https://www.atpress.ne.jp/news/4546914>

■那須千本松牧場について：

130年以上の歴史を持ち、「自然との共生」をテーマに、循環型酪農を実践しています。2025年4月にグランドオープンを行い、那須野が原の雄大な景観を望む「千本松テラス」、源泉かけ流しの温泉水を活用した「温泉じゃぶじゃぶ池」、約100匹の動物とふれあえる広場、四季折々の自然を楽しめる全長4kmのサイクリングコースなど、自然とふれあう多彩な体験が揃っています。ここでしか味わえない牧場グルメや温泉も充実。入場料・駐車場は無料で、幅広い世代に親しまれる観光牧場です。



<https://www.senbonmatsu.com/>

【本件に関する報道機関からのお問合せ】 ホウライ株式会社 広報 担当：上原・江連・北島・大沼
TEL: 03-6810-8136 携帯: 080-5888-4306 【お問い合わせフォーム】 <https://www.horai-kk.co.jp/contact/>