

大手前学園70周年・大手前大学50周年記念

日仏文化交流シンポジウム

日仏文学・美術の交流

Les Echanges culturels entre le Japon et la France

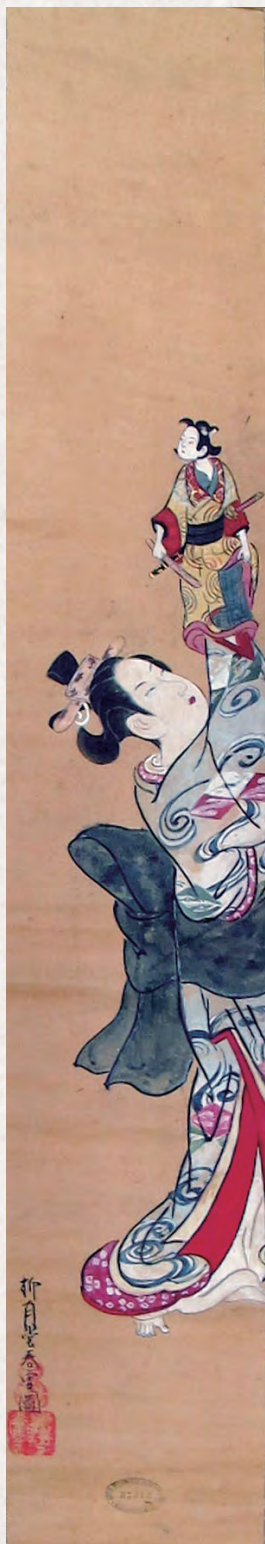
トロンコワ・コレクションとその周辺 その2



義太夫美人図
田口藤長



人形操り図
柳月堂春雪



11月21日(土) 13:00 ▶ 18:30

11月22日(日) 10:00 ▶ 17:30

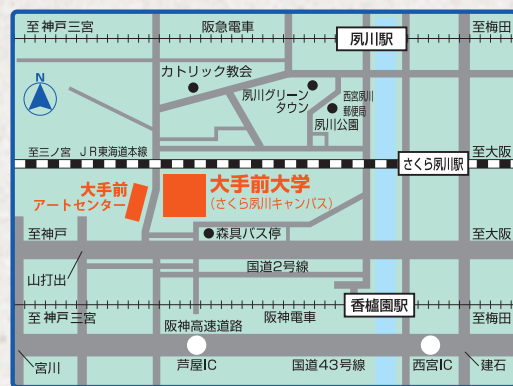
会場：大手前大学 さくら夙川キャンパス

- ・当日、大手前アートセンターにて、トロンコワ・コレクション数点を展示予定。
- ・大手前大学 美術教員による作品展も同時開催。

※詳細は大手前大学Webサイトにて随時更新

お問い合わせ 大手前大学 交流文化研究所 TEL: 0798-34-6331 (大学代表)
 〒662-8552 兵庫県西宮市御茶家所町6-42 FAX: 0798-32-5040
 Web サイト <http://www.otemae.ac.jp/> (詳細は Topics コーナー内を参照)

主催：大手前大学 交流文化研究所 後援：パリ国立高等美術学校 助成：笹川日仏財団



— 11/21 (土) —

プログラム

— 11/22 (日) —

- 13:10～ アール・デコ図書館の
トロンコワ・コレクションについて
パリ アール・デコ図書館 司書 ロール・アベルシル
- 14:10～ トロンコワ旧蔵の山東京伝『近世奇跡考』の草稿本
—江戸時代の文化、風俗を考証した戯作者の随筆とフランス—
INALCO 教授、日仏会館・日本研究センター所長
クリストフ・マルケ
- 15:20～ 宗達の絵画作品
グラフィック・デザインの《無常》について
大手前大学 非常勤講師 林 進
- 16:20～ 立ち美人の居るところ
京都市立芸術大学 芸術資料館 学芸員 松尾芳樹
- 17:20～ トロンコワ・コレクションの芝居絵を読む
京都市立芸術大学 名誉教授 柏木加代子

- 10:10～ フェリシアン・シャレー『絵入り日本』とE・トロンコワ
大手前大学 学長 柏木隆雄
- 11:10～ テオドール・デュレ、
その旅行、コレクション、日本への友情
国際日本文化研究センター 総合研究大学院大学 教授 稲賀繁美
- 13:10～ ジュディット・ゴーティエの『蜻蛉集』について
—日本と西欧における蜻蛉—
パリ国立高等美術学校博物館 学芸員 エマニュエル・シュヴァルツ
- 14:10～ 肌に描く絵 — 溝口健二と現代シネマに見る芸術家の神話
(ワトキンス、ステリング、ピアラット、イム・クオン・テク)—
スイス・イタリア大学招聘教授、前ルーブル美術館学芸員
レジス・ミシエル
- 15:40～ 日本の近代美術と現代アート
大手前大学 メディア芸術学部教員
井澤幸三・今福章代・久木一直・山田信義
- 16:45～ まとめ
前ルーヴル美術館主席学芸員 マリ=カトリーヌ・サユット
および参加者

※発表は日本語、フランス語で、発表資料の日仏翻訳を当日配布。

■お申し込み方法 ※FAX または Web よりお申し込みください。

<FAX でのお申し込み>

下記の参加申込書に必要事項をご記入の上、FAX 送信してください。

<Web でのお申し込み>

大手前大学公式 Web サイト「Topics」の右側「一覧へ>」にある、『イベント』の案内ページからお申込みください。

※受付は先着順となります。定員になり次第、受付終了となりますのでご注意ください。

※お電話での申込受付はできませんので必ず FAX または Web よりお申し込みください。

※定員超過により参加不可となった場合は、その旨をご連絡いたします。

※お申し込みいただいた個人情報につきましては、法令に従い安全かつ適正に管理し、今回のシンポジウムの受付及びご本人様への連絡、本学からの各種ご案内のみに使用させていただきます。

■お申し込み・お問い合わせ

こちらのQRコードからも
お申し込みが出来ます。

お問い合わせ
大手前大学
お申し込み

TEL : 0798-34-6331

FAX : 0798-32-5040

<http://www.otemae.ac.jp/>



■参加申込書

フリガナ 申込者のお名前	電話番号	()
ご住所	〒	<input type="checkbox"/> 本学からの案内チラシの郵送を希望する。	参加人数 名
ご職業	会社員・自営業・教職員・学生・学生の保護者・同窓生・その他 ()		

当日は、このチラシに必要事項をご記入の上、参加証の代わりにお持ちください。