



報道関係各位

2015年11月26日  
日本マクドナルド株式会社

～お客様により身近に感じていただく「モダンバーガーレストラン」に向け～  
**日本人デザイナーによるグラフィックデザイン店舗が登場**

**11月27日(金)「マクドナルド 田端駅前店」**

**11月30日(月)「マクドナルド 中野南口店」**

**12月4日(金)「マクドナルド 中央林間駅店」**

日本マクドナルド株式会社(本社:東京都新宿区、代表取締役社長兼 CEO:サラ・エル・カサノバ)は、日本マクドナルドが初めて起用した日本人デザイナーによる店舗内壁面のグラフィックデザインを導入した店舗を、いよいよ開業いたします。11月27日(金)より「マクドナルド 田端駅前店」(東京都北区田端 1-21-8)、11月30日(月)より「マクドナルド 中野南口店」(東京都中野区中野2-30-7)、12月4日(金)より「マクドナルド 中央林間駅店」(神奈川県大和市中央林間 4-6-3)が営業を開始します。※中央林間駅店は再出店による新店オープンとなります。

今回の店舗改装では、「マクドナルド 田端駅前店」の店舗グラフィックデザインを「groovisions(グルーヴィジョンズ)」、「マクドナルド 中野南口店」「マクドナルド 中央林間駅店」を「TYMOTE(ティモテ)」が担当しています。日本におけるマクドナルドのイメージを理解している日本人デザイナーが手掛けた店舗グラフィックデザインは、マクドナルドらしいユニークさ、親しみやすさや遊び心を感じさせる日本文化を織り交ぜたものとなっております。「groovisions」のデザインテーマは「マクドナルドアイデンティティ」。ハンバーガーやポテトなどを大胆にデザイン化したビジュアルや、日常の風景にマクドナルドが共生している様子を、夢のあるデフォルメで描いています。「TYMOTE」は、和の特徴である“文様”とマクドナルドにまつわるアイコンを組み合わせ、落ち着いた色合いと共にユニークなパターンを描いています。



田端駅前店



中野南口店



中央林間駅店

日本人デザイナーによるグラフィックが導入される店舗は、2015年はこの3店舗となります。2016年以降も、3月に久喜インター店への導入が予定されています。その後も、お客様のニーズや近隣店舗の状況を考慮しながら、日本人デザイナーのグラフィックが適する店舗に導入してまいります。これまでとは異なる新しいビジュアルを備えた店舗空間を創出することで、お客様にマクドナルドをより身近に感じていただき、店舗体験を一層楽しんでいただきたいと考えております。

日本マクドナルドでは、お客様と心でつながる「モダンバーガーレストラン」を新たなビジョンとして、「快適な店舗環境」の改革に取り組んでおります。2018年までに全店舗中90%の店舗の改装を掲げており、今後も日本のお客様のニーズに合った店舗を展開し、より快適な店舗体験を提供してまいります。

＜一般のお客様のお問い合わせ先＞

マクドナルド公式ホームページ <http://www.mcdonalds.co.jp/>

### ■店舗概要①

店 舗 名 : 「マクドナルド 田端駅前店」  
住 所 : 東京都北区田端 1-21-8  
T E L : 03-5685-0106  
営業時間 : 24 時間営業  
オープン日時 : 2015 年 11 月 27 日(金) 午前 7 時 00 分  
デザイナー : groovisions(グルーヴィジョンズ)



<改装前>



<改装後>



### ■店舗概要②

店 舗 名 : 「マクドナルド 中野南口店」  
住 所 : 東京都中野区中野 2-30-7  
T E L : 03-3382-4199  
営業時間 : 24 時間営業  
オープン日時 : 2015 年 11 月 30 日(月) 午前 6 時 00 分  
デザイナー : TYMOTE(ティモテ)



<改装前>



<改装後>

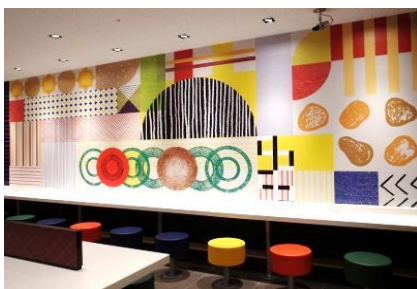


### ■店舗概要③

店 舗 名 : 「マクドナルド 中央林間駅店」  
住 所 : 神奈川県大和市中央林間 4-6-3 エトモ中央林間 1 階  
T E L : 046-275-1312  
営業時間 : 24 時間営業  
オープン日時 : 2015 年 12 月 4 日(金) 午前 7 時 00 分  
デザイナー : TYMOTE(ティモテ)



<新店>



## <ご参考>

### マクドナルド店舗壁面のグラフィックデザインを担当した 日本人デザイナーの紹介

#### TYMOTE(ティモテ)

##### 【プロフィール】

2008年に設立された、東京拠点のデザイン・スタジオ。グラフィックを軸に、映像、CG、音楽、メディア・アートなど、メンバー各々が異なる分野でクリエイティブを追求している。メンバーの多様な視点からプロジェクトを一度分解し、再構築することで、高い水準の作品やアイデア、企画を多数生み出している。代表作として、ISSEY MIYAKE INC. “MESSAGE”のアートディレクション、伊勢神宮式年遷宮広報本部“SOUL of JAPAN”のグラフィカルデザインなどがある。

代表作の閲覧：<http://tymote.jp/works/>



##### <デザイナーからのコメント>

デザインのテーマは、マクドナルドのアイデンティティを用いたモダンな和文様です。柄を部分的に切り出して使用したり、細かく並べてタイルのような使い方をしたりと、様々なレイアウトを考案しました。マクドナルドはハッピーになれる場所として、新しいデザインの世界観のもと、マクドナルドで過ごす時間を楽しんでもらえたら嬉しいです。

#### groovisions(グルーヴィジョンズ)

##### 【プロフィール】

東京のデザイン・スタジオ。グラフィックやモーショングラフィックを中心に、音楽、出版、プロダクト、インテリア、ファッション、ウェブなど多様な領域で活動する。1993年京都で活動開始。

PIZZICATO FIVEのステージビジュアルなどにより注目を集める。

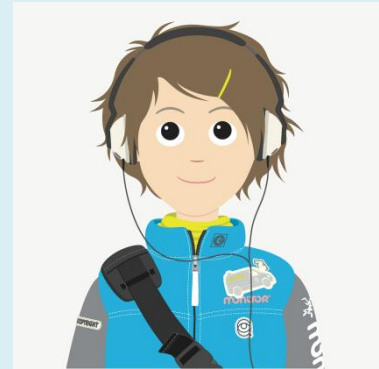
1997年、東京に拠点を移動。以降の主な活動として、RIPSLYMEやFPMなどのミュージシャンのCDパッケージやPVのアート

ディレクション、『ノースフェイス展』など展覧会でのアートディレクション

NHKスペシャル『シリーズジャパブランド』や日本テレビ

『NEWS ZERO』でのモーショングラフィック制作などがあげられる。

代表作の閲覧：<http://groovisions.com/works/>



##### <デザイナーからのコメント>

「今までもこれからも変わらない、ポジティブで普遍的な“マクドナルドラしさ”をテーマとしてご依頼いただき、そちらをストレートに表現するために、マクドナルドのアイコンであるハンバーガーやポテトを強いインパクトで表現しました。店舗を訪れた方が楽しい気持ちになって、リフレッシュしてもらい、ポジティブな印象をもってマクドナルドラしさを感じていただければと思います。

##### <一般のお客様のお問い合わせ先>

マクドナルド公式ホームページ <http://www.mcdonalds.co.jp/>