

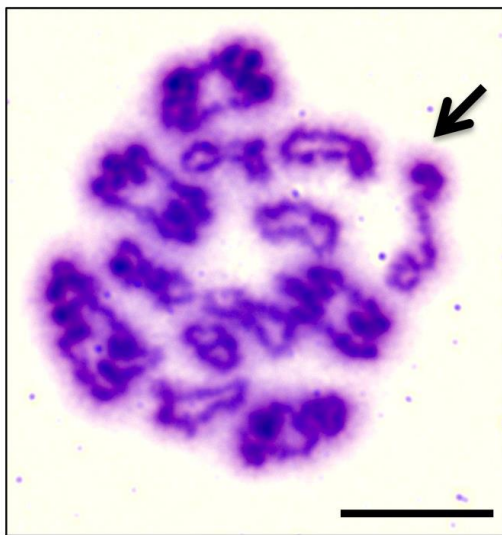
参考図



図 1. ツチガエル (*Glandirana rugosa*) <写真提供. 檜垣俊忠>

日本各地に生息する日本の固有種. 性決定様式が XX/XY 型と ZZ/ZW 型の地域集団がそれぞれ独立に存在するという世界でも稀有な動物.

XY male



ZZ male

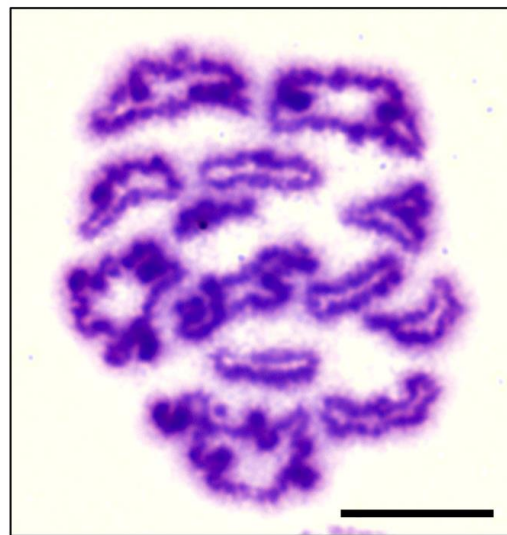


図 2. XX/XY型とZZ/ZW型のツチガエルのオス (XY、ZZ) 精母細胞における減数第一分裂中期像. 両者ともに相同染色体の染色体末端のみがペアリング (対合) している. 矢印はXとY染色体のペア.

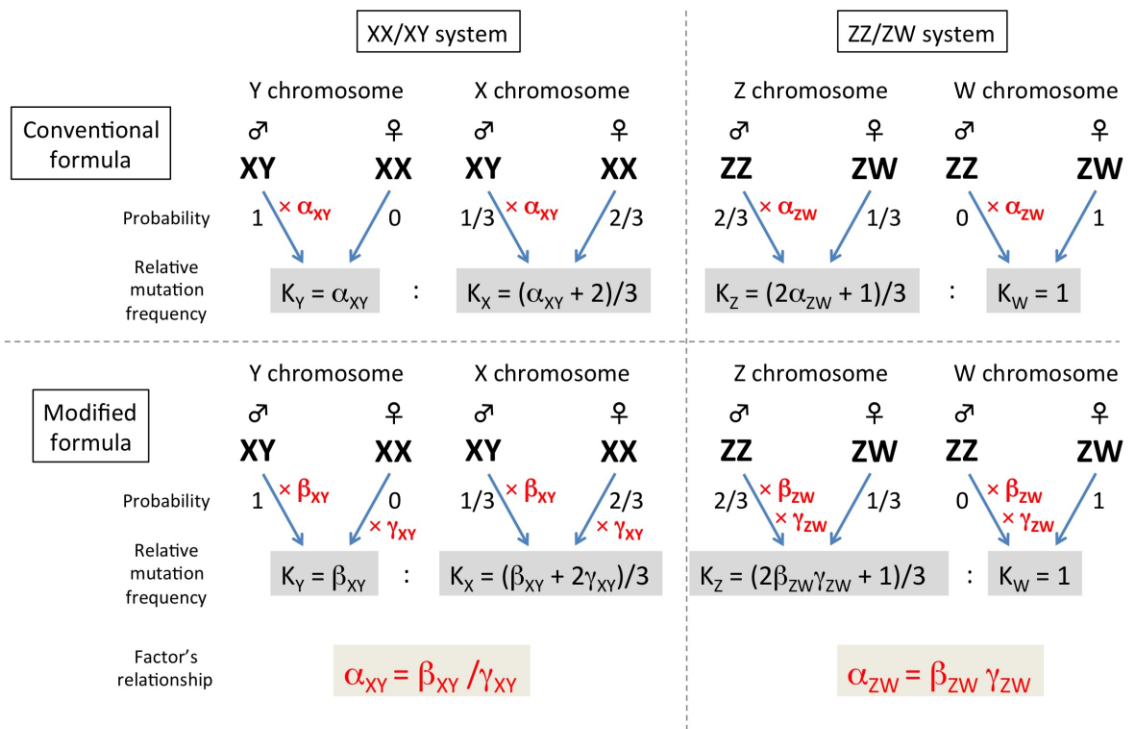


図3. オス駆動進化・相同組換え要因・性染色体上の突然変異との関係式。
 上段：従来の関係式／下段：本研究により、組換えを考慮して考案した関係式