

## 就職みらい研究所

2016年4月12日  
株式会社 リクルート キャリア

### 「2016年3月度（卒業時点） 就職内定状況（2016年卒）」【確報版】

#### －【「就職活動・内定状況」と「就職活動に対する心情」について】－

株式会社リクルートキャリア（本社：東京都千代田区、代表取締役社長：柳川 昌紀）のよりよい就職・採用の在り方を追求するための研究機関・就職みらい研究所（所長：岡崎 仁美）は、リクルート就職活動モニターの大学生・大学院生を対象に「就職プロセス調査」を実施いたしました。

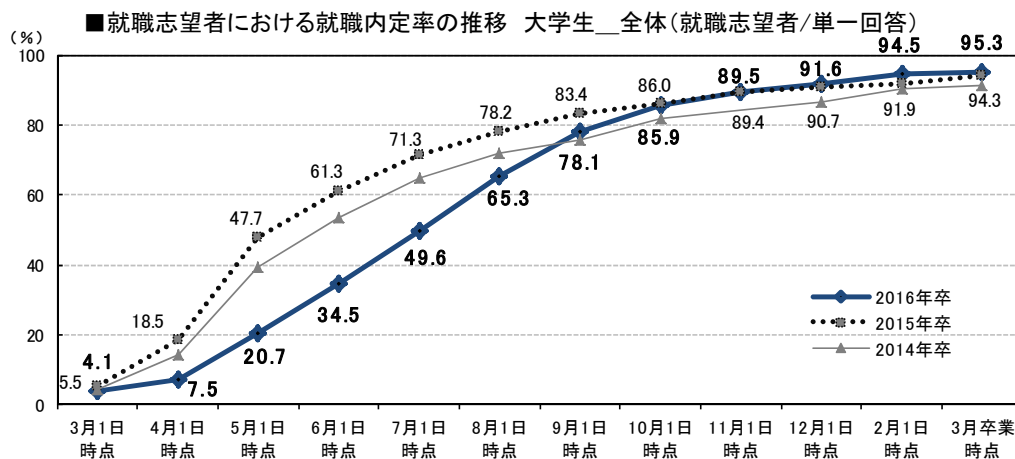
このたび調査結果がまとまりましたので、一部を抜粋してご報告申し上げます。

#### I) 「内定状況」について

**卒業時点での大学生の就職内定率（※）は95.3%**

前年同月の94.3%より1.0ポイント高い

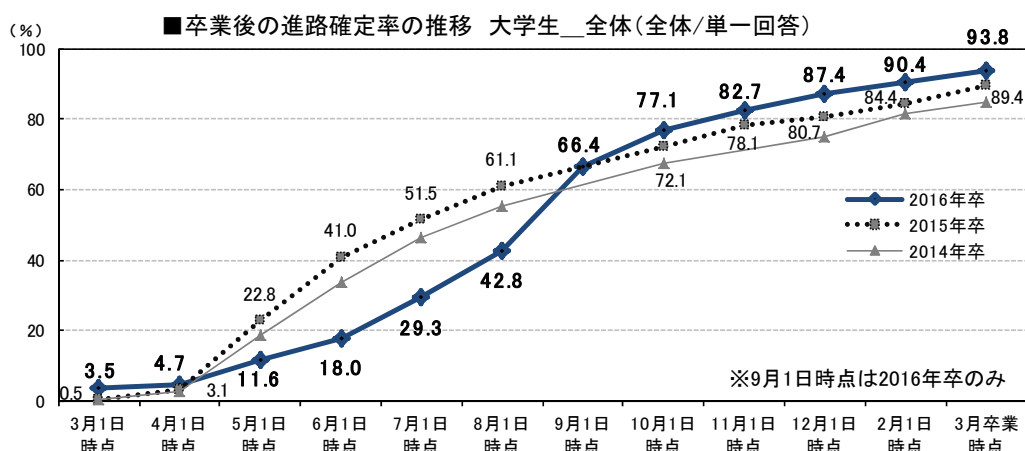
- 卒業時点での就職志望者のうち、就職内定率は95.3%で、2月1日時点の94.5%と比べて、0.8ポイント高かった。また、前年同月の94.3%より1.0ポイント高かった。



#### II) 「進路確定状況」について

**卒業時点での大学生の進路確定率（※）は93.8%**

- 卒業時点の大学生の進路確定率（※）は93.8%で、2月1日時点の90.4%に比べて3.4ポイント高かった。また、前年同月の89.4%に比べて4.4ポイント高かった。



※3ページの「各率の算出方法」および「用語の定義」を参照

【本件に関するお問い合わせ先】

株式会社リクルートキャリア 広報部 社外広報グループ宛

Mail: kouho@waku-2.com

## 【目次】

調査概要・・・・・・・・・・	2	1) 就職活動実施状況および就職内定（内々定）の状況（卒業時点）・・・・	4
就職志望者から見た内定状況の構図	3	「就職内定（内々定）率」の詳細データ・・・・・・・・・・	5
各率の算出方法、用語の定義・・・・・・・・	3	2) 就職内定取得・未取得者から見た就職活動実施状況（卒業時点）・・・・	6
		3) 就職志望者における就職活動状況（卒業時点）・・・・・・・・・・	7
		就職内定（内々定）有無別 就職活動状況（卒業時点）	
		就職内定（内々定）取得者・・・・・・・・・・	8
		就職内定（内々定）未取得者・・・・・・・・・・	9
		4) 内定（内々定）取得社数、辞退率、保有社数（卒業時点）・・・・	10
		5) 内定企業の入社意向（卒業時点）・・・・・・・・・・	11
		6) 卒業後の進路確定状況（卒業時点）・・・・・・・・・・	12
		7) 「就職」および「就職活動」に対する心情の天気模様・・・・・・・・	13
		「就職」および「就職活動」に対する心情の天気模様の推移・・・・・・・・	14
		8) 入社への不安、配属先の決定状況、配属面談の実施状況（卒業時点）	15
		【参考データ】大学院生の就職活動状況および内定状況のデータ・・・・・・・・	16

## 【調査概要】

**調査目的：**大学生・大学院生における就職活動の実態を把握する

**調査方法：**インターネット調査

**集計方法：**大学生については、性別、専攻、所属大学の設置主体をもとに、実際の母集団の構成比に近づけるよう、文部科学省「学校基本調査」の数値を参照し、**ウェイトバック集計**を行っている

## 【2016年卒：2016年卒3月度（卒業時点）】

**調査対象：**リクナビ2016(※)会員の大学生および大学院生から、2015年1月14日～3月20日、2015年5月16日～5月30日に調査モニターを募集し、モニターに登録した2016年卒業予定の男女6,936人（うち、大学生5,800人/大学院生1,136人）

**調査期間：**2016年3月16日～2016年3月24日

**集計対象：**大学生 945人/大学院生374人

※リクナビ：株式会社リクルートキャリアが運営している、就職活動を支援するサイト

## 【2015年卒：2015年卒3月度（卒業時点）】

**調査対象：**リクナビ2015会員の大学生および大学院生から、2013年11月4日～11月12日、2014年1月21日～1月27日に調査モニターを募集し、モニターに登録した2015年3月卒業予定の男女7,312人（うち、大学生5,961人/大学院生1,351人）

**調査期間：**2015年3月16日～2015年3月25日

**集計対象：**大学生 1,272人/大学院生 515人

## 【2014年卒：2014年卒3月度（卒業時点）】

**調査対象：**リクナビ2014会員の大学生および大学院生から、2012年11月13日～11月21日、2013年1月16日～1月20日に調査モニターを募集し、モニターに登録した2014年3月卒業予定の男女12,851人（うち、大学生10,606人/大学院生2,245人）

**調査期間：**2014年3月15日～2014年3月24日

**集計対象：**大学生 1,828人/大学院生 730人

## ＜モニターの抽出条件＞

「卒業後の志望進路（志望する進路のすべて）」の回答状況をもとに、次の条件で対象を抽出（下記記載の②～④、⑥～⑨の項目および用語の定義については、3ページ参照）

**本調査対象** = 「就職意向者（就職志望者+志望進路未決定者）」（※モニター募集時）

本調査対象については、以下を除いた

- 就職志望者のうち「②公務員」「③教員」「④医師・歯科医師・看護師」のみ選択した者
- 就職以外「⑥起業」「⑦進学(国内)」「⑧進学(留学)」「⑨その他」のみ選択した者

## ≪調査結果を見る際の注意点≫

- %を表示する際に小数点第2位で四捨五入しているため、%の合計が100%と一致しない場合がある
- 「前回差」「前年同月差」の単位は、「ポイント」
- 本資料での「前年」とは、「2015年卒」を示す

【就職志望者から見た内定状況の構図】

就職意向者（本調査モニター全体）

  は本資料に掲載している数値

志望進路状況

就職志望者  
（Ⅰ就職志望率）

就職以外志望者

志望進路未決定者

⑥起業 ⑦進学（国内） ⑧進学（留学） ⑨その他

①民間企業 ②公務員 ③教員 ④医師・歯科医師・看護師  
⑤「①～④」以外の組織・団体

就職志望者

「①～⑤」を1つ以上選択  
（「⑥～⑨」のみは含まない）

就職活動状況

就職活動実施者  
（Ⅱ就職活動実施率）

就職活動未実施者

就職内定状況

内定あり（内定取得者）  
（Ⅲ就職内定率）

就職内定辞退状況

辞退あり（内定辞退者）  
（Ⅳ就職内定辞退率）

辞退なし

内定なし（内定未取得者）

内々定・内定を確実に取得できる見通し

内々定・内定をある程度取得できる見通し

内々定・内定の取得の見通しは低い

まだ見通しは立っていない

＜各率の算出方法＞ 【時点：「当該月1日時点」】

Ⅰ 就職志望率	=	就職志望者数 ÷ 就職意向者数
Ⅱ 就職活動実施率	=	就職活動実施者数 ÷ 就職志望者数
Ⅲ 就職内定率	=	就職内定取得者数 ÷ 就職志望者数
Ⅳ 就職内定辞退率	=	就職内定辞退者数 ÷ 就職内定取得者数

＜用語の定義＞

● 就職意向者	=	当初（本調査モニター募集時）の志望進路が「就職」および「未決定」者
● 就職志望者	=	当月、就職を志望している者
● 就職活動実施者	=	当月、就職活動を実施している者
● 就職内定取得者	=	当月までに内定（内々定）の取得経験のある者
● 就職内定未取得者	=	当月までに内定（内々定）の取得経験がない者
● 就職内定辞退者	=	当月までに内定（内々定）の辞退経験がある者
● 進路確定期者	=	当月、進路が確定している者
		※ 進路確定率 = 進路確定期者数 ÷ 就職意向者数

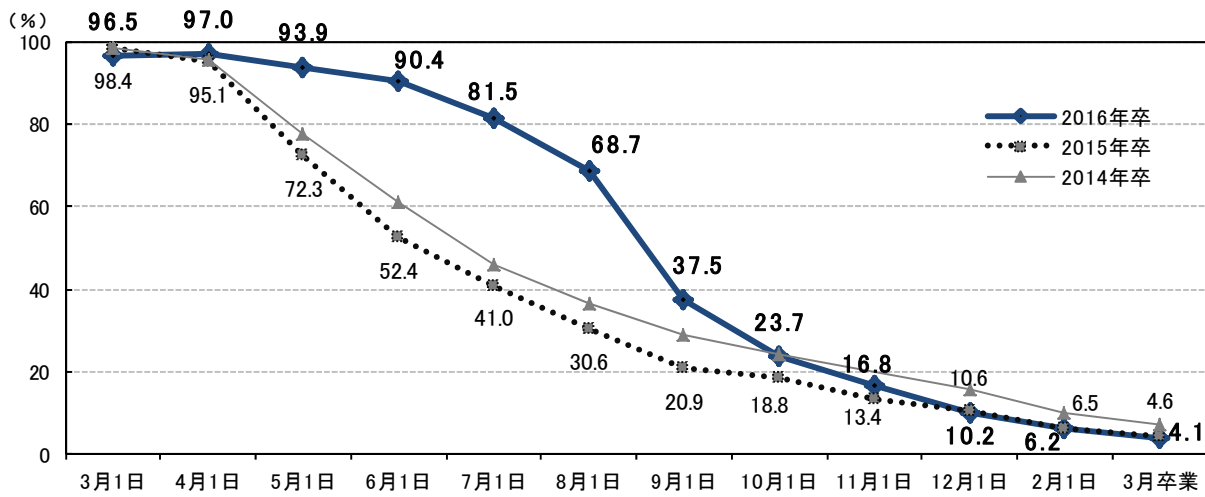
＜地域区分の内訳＞

○ 関東	=	東京都、千葉県、神奈川県、埼玉県、茨城県、栃木県、群馬県
○ 中部	=	静岡県、愛知県、岐阜県、山梨県、長野県、新潟県、富山県、石川県、福井県
○ 近畿	=	京都府、大阪府、兵庫県、奈良県、和歌山県、三重県、滋賀県
○ その他地域・計	=	「関東」「中部」「近畿」以外の地域

1) 就職活動実施状況および就職内定（内々定）の状況（卒業時点）

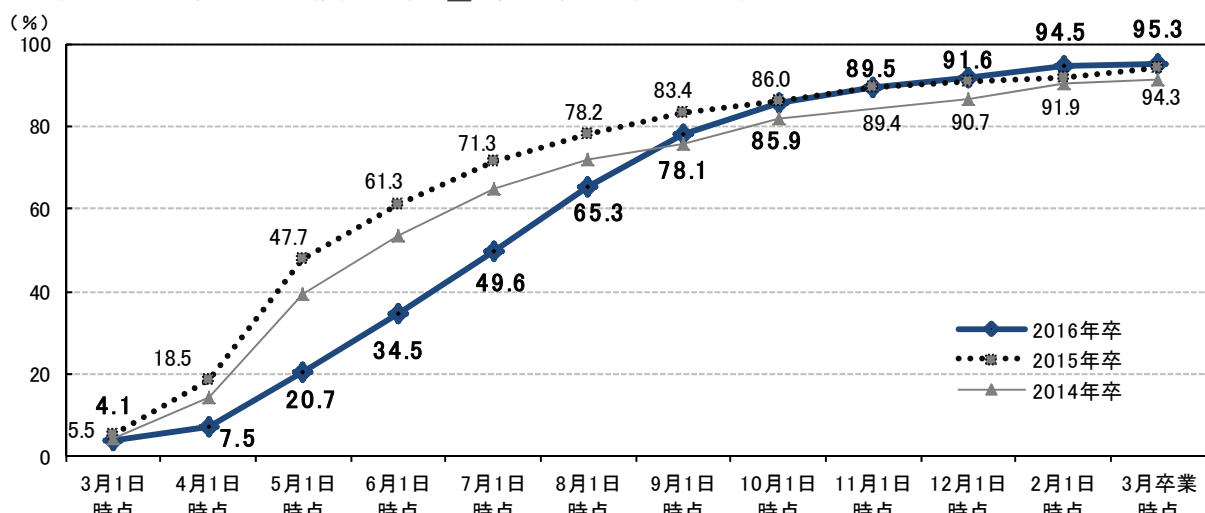
- 卒業時点での就職志望者のうち、大学生の就職活動実施率（※）は4.1%で、2月1日時点の6.2%と比べて2.1ポイント低かった。また、前年同月の4.6%と比べると0.5ポイント低かった。
- 卒業時点での就職志望者のうち、大学生の就職内定率（※）は95.3%で、2月1日時点の94.5%と比べて0.8ポイント高かった。また、前年同月の94.3%と比べると1.0ポイント高かった。

■就職志望者における就職活動実施率の推移 大学生\_全体(就職志望者/単一回答)



	3月1日	4月1日	5月1日	6月1日	7月1日	8月1日	9月1日	10月1日	11月1日	12月1日	2月1日	3月卒業
2016年卒	96.5%	97.0%	93.9%	90.4%	81.5%	68.7%	37.5%	23.7%	16.8%	10.2%	6.2%	4.1%
2015年卒	98.4%	95.1%	72.3%	52.4%	41.0%	30.6%	20.9%	18.8%	13.4%	10.6%	6.5%	4.6%
2014年卒	98.3%	95.4%	77.8%	60.9%	46.0%	36.7%	29.2%	24.3%	15.8%	10.3%	10.3%	7.4%
前回差		0.5	-3.1	-3.5	-8.9	-12.8	-31.2	-13.8	-6.9	-6.6	-4.0	-2.1
前年同月差	-1.9	1.9	21.6	38.0	40.5	38.1	16.6	4.9	3.4	-0.4	-0.3	-0.5

■就職志望者における就職内定率の推移 大学生\_全体(就職志望者/単一回答)



	3月1日	4月1日	5月1日	6月1日	7月1日	8月1日	9月1日	10月1日	11月1日	12月1日	2月1日	3月卒業
2016年卒	4.1%	7.5%	20.7%	34.5%	49.6%	65.3%	78.1%	85.9%	89.5%	91.6%	94.5%	95.3%
2015年卒	5.5%	18.5%	47.7%	61.3%	71.3%	78.2%	83.4%	86.0%	89.4%	90.7%	91.9%	94.3%
2014年卒	4.5%	14.4%	39.3%	53.4%	65.0%	72.0%	75.9%	81.7%	86.4%	86.4%	90.2%	91.5%
前回差		3.4	13.2	13.8	15.1	15.7	12.8	7.8	3.6	2.1	2.9	0.8
前年同月差	-1.4	-11.0	-27.0	-26.8	-21.7	-12.9	-5.3	-0.1	0.1	0.9	2.6	1.0

\* 2016年卒8月15日時点: 70.6%(全体)

※「就職活動実施率」および「就職内定率」の定義は、3ページをご参照ください。

## 「就職内定（内々定）率」の詳細データ

&lt;大学生\_文理別・性別・地域別&gt;

□就職内定率の推移 大学生\_文理別・性別・地域別(就職志望者/単一回答)

		3月1日 時点	4月1日 時点	5月1日 時点	6月1日 時点	7月1日 時点	8月1日 時点	9月1日 時点	10月1日 時点	11月1日 時点	12月1日 時点	2月1日 時点	3月卒業 時点
全体	2016年卒	4.1%	7.5%	20.7%	34.5%	49.6%	65.3%	78.1%	85.9%	89.5%	91.6%	94.5%	95.3%
	2015年卒	5.5%	18.5%	47.7%	61.3%	71.3%	78.2%	83.4%	86.0%	89.4%	90.7%	91.9%	94.3%
	2014年卒	4.5%	14.4%	39.3%	53.4%	65.0%	72.0%	75.9%	81.7%		86.4%	90.2%	91.5%
	前回差		3.4	13.2	13.8	15.1	15.7	12.8	7.8	3.6	2.1	2.9	0.8
	前年同月差	-1.4	-11.0	-27.0	-26.8	-21.7	-12.9	-5.3	-0.1	0.1	0.9	2.6	1.0
文系	2016年卒	3.9%	6.9%	19.4%	33.3%	48.3%	61.8%	77.4%	85.5%	89.9%	91.2%	94.5%	95.5%
	2015年卒	5.8%	17.6%	45.3%	57.6%	69.0%	75.5%	81.6%	84.2%	88.1%	90.3%	90.9%	93.4%
	2014年卒	4.4%	13.4%	36.7%	51.0%	62.1%	69.5%	73.9%	80.3%		84.7%	88.9%	90.4%
	前回差		3.0	12.5	13.9	15.0	13.5	15.6	8.1	4.4	1.3	3.3	1.0
	前年同月差	-1.9	-10.7	-25.9	-24.3	-20.7	-13.7	-4.2	1.3	1.8	0.9	3.6	2.1
理系	2016年卒	4.5%	8.9%	23.7%	36.8%	52.4%	72.7%	79.5%	87.0%	88.6%	92.3%	94.3%	95.1%
	2015年卒	4.9%	20.4%	52.6%	69.2%	76.4%	84.1%	87.5%	90.1%	92.3%	91.8%	94.3%	96.2%
	2014年卒	4.8%	16.7%	45.1%	58.7%	71.5%	77.5%	80.6%	85.1%		90.0%	93.4%	94.0%
	前回差		4.4	14.8	13.1	15.6	20.3	6.8	7.5	1.6	3.7	2.0	0.8
	前年同月差	-0.4	-11.5	-28.9	-32.4	-24.0	-11.4	-8.0	-3.1	-3.7	0.5	0.0	-1.1
男性	2016年卒	5.6%	9.7%	22.6%	36.9%	49.5%	65.3%	76.4%	84.6%	89.2%	91.3%	94.6%	95.2%
	2015年卒	6.6%	19.5%	50.1%	62.7%	73.1%	80.6%	84.3%	86.7%	90.4%	91.0%	92.0%	94.6%
	2014年卒	5.3%	15.6%	41.4%	55.8%	66.7%	72.8%	76.8%	82.9%		86.5%	90.7%	90.1%
	前回差		4.1	12.9	14.3	12.6	15.8	11.1	8.2	4.6	2.1	3.3	0.6
	前年同月差	-1.0	-9.8	-27.5	-25.8	-23.6	-15.3	-7.9	-2.1	-1.2	0.3	2.6	0.6
女性	2016年卒	2.3%	4.8%	18.4%	31.4%	49.7%	65.3%	80.1%	87.7%	89.8%	91.9%	94.3%	95.5%
	2015年卒	4.1%	17.2%	44.6%	59.6%	69.1%	75.3%	82.4%	85.2%	88.2%	90.4%	91.8%	93.9%
	2014年卒	3.5%	13.0%	36.8%	50.5%	62.9%	70.9%	74.9%	80.2%		86.2%	89.6%	93.2%
	前回差		2.5	13.6	13.0	18.3	15.6	14.8	7.6	2.1	2.1	2.4	1.2
	前年同月差	-1.8	-12.4	-26.2	-28.2	-19.4	-10.0	-2.3	2.5	1.6	1.5	2.5	1.6
関東	2016年卒	5.4%	9.2%	26.5%	42.7%	54.1%	68.3%	82.0%	87.3%	91.3%	95.0%	95.6%	96.7%
	2015年卒	7.0%	22.7%	49.7%	60.8%	71.6%	79.4%	84.8%	85.8%	88.9%	89.7%	91.2%	93.0%
	2014年卒	6.3%	16.8%	42.5%	55.3%	65.4%	73.2%	75.7%	81.8%		86.0%	87.8%	91.1%
	前回差		3.8	17.3	16.2	11.4	14.2	13.7	5.3	4.0	3.7	0.6	1.1
	前年同月差	-1.6	-13.5	-23.2	-18.1	-17.5	-11.1	-2.8	1.5	2.4	5.3	4.4	3.7
中部	2016年卒	2.8%	5.0%	16.4%	34.0%	46.7%	66.3%	75.0%	86.4%	93.5%	90.9%	92.9%	94.8%
	2015年卒	3.7%	14.8%	47.6%	61.8%	73.6%	75.4%	81.3%	86.9%	90.5%	93.1%	94.2%	95.5%
	2014年卒	3.3%	12.7%	36.7%	48.8%	65.9%	73.1%	77.5%	83.2%		86.4%	95.9%	93.0%
	前回差		2.2	11.4	17.6	12.7	19.6	8.7	11.4	7.1	-2.6	2.0	1.9
	前年同月差	-0.9	-9.8	-31.2	-27.8	-26.9	-9.1	-6.3	-0.5	3.0	-2.2	-1.3	-0.7
近畿	2016年卒	4.0%	10.1%	17.2%	26.0%	46.5%	63.2%	75.6%	87.9%	89.9%	90.3%	93.7%	93.6%
	2015年卒	4.7%	17.4%	47.4%	63.4%	70.7%	79.3%	82.9%	86.0%	89.1%	91.1%	92.2%	94.7%
	2014年卒	2.8%	14.2%	40.5%	54.9%	63.5%	68.7%	74.2%	82.0%		85.8%	89.7%	92.3%
	前回差		6.1	7.1	8.8	20.5	16.7	12.4	12.3	2.0	0.4	3.4	-0.1
	前年同月差	-0.7	-7.3	-30.2	-37.4	-24.2	-16.1	-7.3	1.9	0.8	-0.8	1.5	-1.1
その他地域計	2016年卒	2.5%	2.9%	16.7%	29.0%	46.3%	61.4%	75.4%	80.9%	83.3%	87.2%	94.2%	94.8%
	2015年卒	4.5%	13.4%	44.1%	59.7%	70.1%	76.5%	82.7%	85.8%	90.0%	91.0%	91.6%	95.6%
	2014年卒	3.8%	11.0%	33.6%	51.4%	65.3%	72.1%	77.2%	80.2%		87.9%	91.3%	90.2%
	前回差		0.4	13.8	12.3	17.3	15.1	14.0	5.5	2.4	3.9	7.0	0.6
	前年同月差	-2.0	-10.5	-27.4	-30.7	-23.8	-15.1	-7.3	-4.9	-6.7	-3.8	2.6	-0.8

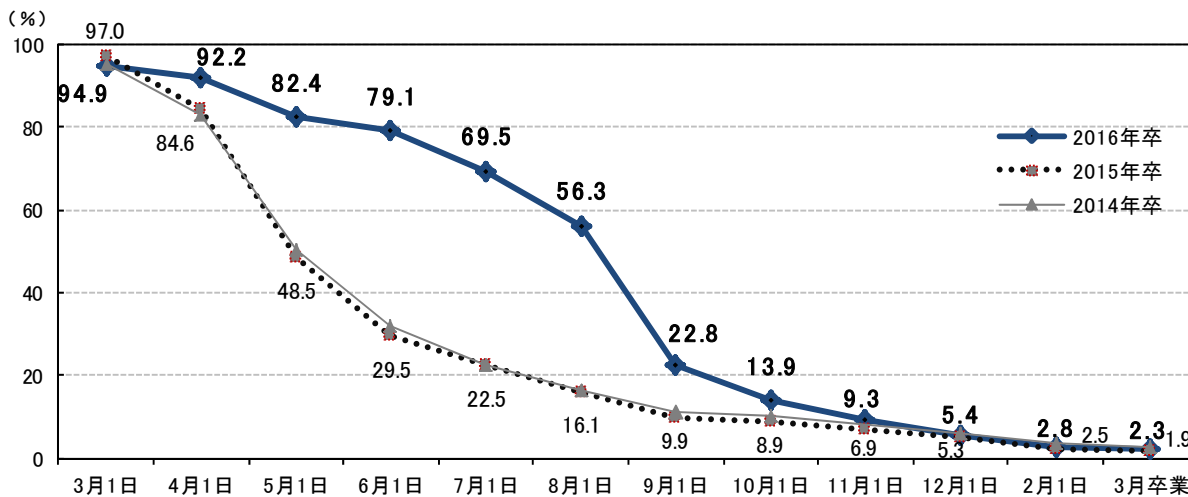
\* 2016年卒8月15日時点：70.6%(全体)

※地域区分の内訳は、3ページ参照

## 2) 就職内定取得・未取得者から見た就職活動実施状況（卒業時点）

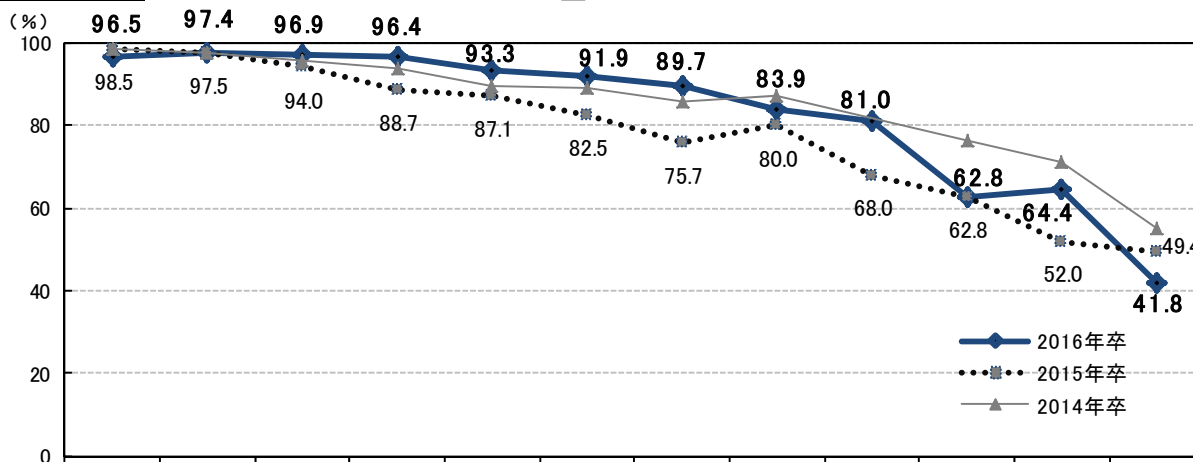
- 卒業時点での就職志望者のうち、大学生の就職内定（内々定）取得者の就職活動実施率は2.3%で、2月1日時点の2.8%と比べて0.5ポイント低いが、前年同月の1.9%と比べると0.4ポイント高かった。
- 卒業時点での就職志望者のうち、大学生の就職内定（内々定）未取得者の就職活動実施率は41.8%で、2月1日時点の64.4%と比べて22.6ポイント低かった。また、前年同月の49.4%と比べると7.6ポイント低かった。

■就職内定取得者における就職活動実施率の推移 大学生\_全体(就職志望者・内定取得者/単一回答)



		3月1日 時点	4月1日 時点	5月1日 時点	6月1日 時点	7月1日 時点	8月1日 時点	9月1日 時点	10月1日 時点	11月1日 時点	12月1日 時点	2月1日 時点	3月卒業 時点
全体	2016年卒	94.9%	92.2%	82.4%	79.1%	69.5%	56.3%	22.8%	13.9%	9.3%	5.4%	2.8%	2.3%
	2015年卒	97.0%	84.6%	48.5%	29.5%	22.5%	16.1%	9.9%	8.9%	6.9%	5.3%	2.5%	1.9%
	2014年卒	95.5%	83.0%	50.4%	32.1%	22.5%	16.3%	11.2%	10.3%	6.2%	6.2%	3.7%	2.9%
	前回差		-2.7	-9.8	-3.3	-9.6	-13.2	-33.5	-8.9	-4.6	-3.9	-2.6	-0.5
	前年同月差	-2.1	7.6	33.9	49.6	47.0	40.2	12.9	5.0	2.4	0.1	0.3	0.4

■就職内定未取得者における就職活動実施率の推移 大学生\_全体(就職志望者・内定未取得者/単一回答)



		3月1日 時点	4月1日 時点	5月1日 時点	6月1日 時点	7月1日 時点	8月1日 時点	9月1日 時点	10月1日 時点	11月1日 時点	12月1日 時点	2月1日 時点	3月卒業 時点
全体	2016年卒	96.5%	97.4%	96.9%	96.4%	93.3%	91.9%	89.7%	83.9%	81.0%	62.8%	64.4%	41.8%
	2015年卒	98.5%	97.5%	94.0%	88.7%	87.1%	82.5%	75.7%	80.0%	68.0%	62.8%	52.0%	49.4%
	2014年卒	98.5%	97.5%	95.6%	93.9%	89.5%	89.2%	85.8%	87.1%	76.5%	76.5%	71.3%	55.1%
	前回差		0.9	-0.5	-0.5	-3.1	-1.4	-2.2	-5.8	-2.9	-18.2	1.6	-22.6
	前年同月差	-2.0	-0.1	2.9	7.7	6.2	9.4	14.0	3.9	13.0	0.0	12.4	-7.6



3) 就職志望者における就職活動状況（卒業時点）

<大学生\_文理別・性別・地域別>

■就職志望者における就職活動実施率 大学生\_文理別・性別・地域別(就職志望者/単一回答)

		3月1日 時点	4月1日 時点	5月1日 時点	6月1日 時点	7月1日 時点	8月1日 時点	9月1日 時点	10月1日 時点	11月1日 時点	12月1日 時点	2月1日 時点	3月卒業 時点
全体	2016年卒	96.5%	97.0%	93.9%	90.4%	81.5%	68.7%	37.5%	23.7%	16.8%	10.2%	6.2%	4.1%
	2015年卒	98.4%	95.1%	72.3%	52.4%	41.0%	30.6%	20.9%	18.8%	13.4%	10.6%	6.5%	4.6%
	2014年卒	98.3%	95.4%	77.8%	60.9%	46.0%	36.7%	29.2%	24.3%		15.8%	10.3%	7.4%
	前回差		0.5	-3.1	-3.5	-8.9	-12.8	-31.2	-13.8	-6.9	-6.6	-4.0	-2.1
	前年同月差	-1.9	1.9	21.6	38.0	40.5	38.1	16.6	4.9	3.4	-0.4	-0.3	-0.5
文系	2016年卒	97.0%	97.9%	94.4%	91.5%	84.6%	72.0%	38.7%	24.8%	18.4%	10.8%	6.6%	4.5%
	2015年卒	98.7%	95.9%	75.9%	55.7%	43.2%	33.4%	23.8%	21.6%	15.7%	11.9%	7.8%	5.7%
	2014年卒	98.7%	96.3%	80.1%	63.6%	50.5%	39.9%	32.9%	26.7%		17.4%	11.6%	8.8%
	前回差		0.9	-3.5	-2.9	-6.9	-12.6	-33.3	-13.9	-6.4	-7.6	-4.2	-2.1
	前年同月差	-1.7	2.0	18.5	35.8	41.4	38.6	14.9	3.2	2.7	-1.1	-1.2	-1.2
理系	2016年卒	95.5%	95.0%	92.8%	88.2%	74.9%	61.7%	34.9%	21.5%	13.5%	9.0%	5.5%	3.2%
	2015年卒	97.7%	93.4%	64.8%	45.2%	36.1%	24.4%	14.4%	12.7%	8.2%	7.8%	3.6%	2.1%
	2014年卒	97.6%	93.6%	72.8%	54.7%	35.7%	29.5%	20.7%	18.9%		12.2%	7.4%	4.1%
	前回差		-0.5	-2.2	-4.6	-13.3	-13.2	-26.8	-13.4	-8.0	-4.5	-3.5	-2.3
	前年同月差	-2.2	1.6	28.0	43.0	38.8	37.3	20.5	8.8	5.3	1.2	1.9	1.1
男性	2016年卒	95.8%	96.4%	93.7%	90.2%	81.2%	70.1%	40.1%	25.4%	17.2%	9.9%	5.9%	4.6%
	2015年卒	98.9%	94.3%	70.7%	50.9%	40.4%	28.7%	19.9%	17.8%	11.8%	9.5%	5.7%	4.2%
	2014年卒	98.1%	94.7%	76.5%	58.1%	44.5%	36.3%	27.1%	23.5%		15.7%	9.5%	8.0%
	前回差		0.6	-2.7	-3.5	-9.0	-11.1	-30.0	-14.7	-8.2	-7.3	-4.0	-1.3
	前年同月差	-3.1	2.1	23.0	39.3	40.8	41.4	20.2	7.6	5.4	0.4	0.2	0.4
女性	2016年卒	97.3%	97.7%	94.2%	90.7%	81.9%	67.0%	34.4%	21.6%	16.3%	10.7%	6.6%	3.6%
	2015年卒	97.8%	96.1%	74.3%	54.3%	41.7%	32.8%	22.1%	20.0%	15.4%	12.0%	7.5%	5.0%
	2014年卒	98.6%	96.2%	79.4%	64.2%	47.8%	37.2%	31.7%	25.3%		16.0%	11.3%	6.6%
	前回差		0.4	-3.5	-3.5	-8.8	-14.9	-32.6	-12.8	-5.3	-5.6	-4.1	-3.0
	前年同月差	-0.5	1.6	19.9	36.4	40.2	34.2	12.3	1.6	0.9	-1.3	-0.9	-1.4
関東	2016年卒	96.8%	97.3%	94.7%	90.0%	77.6%	64.3%	30.5%	20.1%	14.1%	7.3%	5.5%	3.5%
	2015年卒	98.2%	93.4%	68.0%	50.7%	41.3%	31.6%	20.2%	18.6%	14.5%	10.6%	5.9%	3.9%
	2014年卒	98.3%	94.6%	73.9%	57.9%	45.6%	35.6%	27.8%	23.0%		16.9%	11.8%	8.3%
	前回差		0.5	-2.6	-4.7	-12.4	-13.3	-33.8	-10.4	-6.0	-6.8	-1.8	-2.0
	前年同月差	-1.4	3.9	26.7	39.3	36.3	32.7	10.3	1.5	-0.4	-3.3	-0.4	-0.4
中部	2016年卒	97.0%	97.7%	93.2%	91.4%	82.5%	70.6%	44.3%	25.9%	18.4%	11.3%	6.2%	6.5%
	2015年卒	98.6%	96.4%	78.2%	54.3%	43.7%	31.1%	24.0%	18.1%	10.7%	9.9%	4.4%	3.6%
	2014年卒	99.2%	96.3%	80.6%	66.0%	46.4%	38.1%	31.5%	23.0%		16.6%	7.6%	6.6%
	前回差		0.7	-4.5	-1.8	-8.9	-11.9	-26.3	-18.4	-7.5	-7.1	-5.1	0.3
	前年同月差	-1.6	1.3	15.0	37.1	38.8	39.5	20.3	7.8	7.7	1.4	1.8	2.9
近畿	2016年卒	95.6%	96.2%	91.0%	91.4%	82.7%	72.6%	43.9%	25.1%	15.2%	10.1%	6.5%	4.5%
	2015年卒	98.7%	96.7%	73.2%	50.8%	39.0%	27.9%	20.2%	18.9%	12.3%	10.8%	9.3%	7.0%
	2014年卒	98.5%	96.3%	78.0%	57.9%	44.0%	36.9%	29.5%	24.9%		14.1%	11.4%	8.1%
	前回差		0.6	-5.2	0.4	-8.7	-10.1	-28.7	-18.8	-9.9	-5.1	-3.6	-2.0
	前年同月差	-3.1	-0.5	17.8	40.6	43.7	44.7	23.7	6.2	2.9	-0.7	-2.8	-2.5
その他地域計	2016年卒	96.3%	96.7%	96.2%	89.3%	86.9%	70.9%	38.9%	27.9%	21.8%	14.7%	7.6%	2.9%
	2015年卒	98.3%	96.1%	76.0%	56.6%	41.0%	31.3%	20.7%	19.5%	13.9%	11.0%	6.0%	3.7%
	2014年卒	97.6%	95.5%	83.3%	66.2%	48.6%	37.8%	29.8%	27.4%		15.0%	8.2%	5.4%
	前回差		0.4	-0.5	-6.9	-2.4	-16.0	-32.0	-11.0	-6.1	-7.1	-7.1	-4.7
	前年同月差	-2.0	0.6	20.2	32.7	45.9	39.6	18.2	8.4	7.9	3.7	1.6	-0.8

\* 2016年卒8月15日時点:53.7%(全体)

3-1) 就職内定（内々定）有無別 就職活動状況（卒業時点）

<大学生\_文理別・性別・地域別>

■就職内定取得者の就職活動実施率 大学生\_文理別・性別・地域別(就職志望・内定取得者/単一回答)

		3月1日 時点	4月1日 時点	5月1日 時点	6月1日 時点	7月1日 時点	8月1日 時点	9月1日 時点	10月1日 時点	11月1日 時点	12月1日 時点	2月1日 時点	3月卒業 時点
取得者計	2016年卒	94.9%	92.2%	82.4%	79.1%	69.5%	56.3%	22.8%	13.9%	9.3%	5.4%	2.8%	2.3%
	2015年卒	97.0%	84.6%	48.5%	29.5%	22.5%	16.1%	9.9%	8.9%	6.9%	5.3%	2.5%	1.9%
	2014年卒	95.5%	83.0%	50.4%	32.1%	22.5%	16.3%	11.2%	10.3%		6.2%	3.7%	2.9%
	前回差		-2.7	-9.8	-3.3	-9.6	-13.2	-33.5	-8.9	-4.6	-3.9	-2.6	-0.5
	前年同月差	-2.1	7.6	33.9	49.6	47.0	40.2	12.9	5.0	2.4	0.1	0.3	0.4
文系	2016年卒		95.5%	84.7%	80.4%	74.9%	58.3%	22.7%	15.0%	11.3%	5.8%	2.7%	2.2%
	2015年卒	98.0%	90.1%	53.3%	31.5%	22.7%	16.6%	11.2%	10.2%	8.5%	6.3%	3.1%	2.4%
	2014年卒	98.1%	86.7%	52.4%	34.1%	26.0%	17.8%	13.7%	11.3%		7.1%	4.3%	3.7%
	前回差			-10.8	-4.3	-5.5	-16.6	-35.6	-7.7	-3.7	-5.5	-3.1	-0.5
	前年同月差		5.4	31.4	48.9	52.2	41.7	11.5	4.8	2.8	-0.5	-0.4	-0.2
理系	2016年卒			78.4%	76.8%	59.0%	52.7%	23.2%	11.6%	4.7%	4.6%	3.2%	2.5%
	2015年卒		74.7%	39.7%	25.8%	21.9%	15.1%	7.4%	6.1%	3.5%	3.2%	1.4%	0.7%
	2014年卒	90.5%	76.8%	46.9%	28.2%	15.6%	13.3%	6.1%	8.2%		4.3%	2.5%	1.2%
	前回差				-1.6	-17.8	-6.3	-29.5	-11.6	-6.9	-0.1	-1.4	-0.7
	前年同月差			38.7	51.0	37.1	37.6	15.8	5.5	1.2	1.4	1.8	1.8
男性	2016年卒		92.9%	81.8%	81.4%	71.1%	58.5%	24.0%	14.0%	9.1%	5.3%	3.0%	2.6%
	2015年卒	96.8%	81.0%	46.7%	28.7%	23.7%	16.6%	10.1%	8.8%	5.5%	5.1%	2.1%	2.2%
	2014年卒	95.8%	81.5%	49.1%	30.2%	21.8%	17.0%	10.3%	11.0%		6.1%	3.3%	3.0%
	前回差			-11.1	-0.4	-10.3	-12.6	-34.5	-10.0	-4.9	-3.8	-2.3	-0.4
	前年同月差		11.9	35.1	52.7	47.4	41.9	13.9	5.2	3.6	0.2	0.9	0.4
女性	2016年卒			83.3%	75.8%	67.5%	53.6%	21.5%	13.8%	9.4%	5.5%	2.6%	1.9%
	2015年卒		89.5%	51.1%	30.5%	20.8%	15.4%	9.8%	9.0%	8.6%	5.5%	3.0%	1.4%
	2014年卒	95.0%	85.4%	52.3%	34.6%	23.4%	15.4%	12.3%	9.4%		6.4%	4.2%	2.9%
	前回差				-7.5	-8.3	-13.9	-32.1	-7.7	-4.4	-3.9	-2.9	-0.7
	前年同月差			32.2	45.3	46.7	38.2	11.7	4.8	0.8	0.0	-0.4	0.5
関東	2016年卒		88.0%	80.6%	77.6%	64.1%	52.0%	17.4%	10.1%	6.7%	4.1%	3.1%	3.5%
	2015年卒	94.9%	82.9%	43.1%	27.1%	23.3%	18.9%	11.1%	8.4%	7.6%	3.9%	1.3%	1.2%
	2014年卒	93.2%	80.2%	45.1%	29.4%	22.0%	16.4%	9.5%	8.9%		6.8%	3.7%	3.4%
	前回差			-7.4	-3.0	-13.5	-12.1	-34.6	-7.3	-3.4	-2.6	-1.0	0.4
	前年同月差		5.1	37.5	50.5	40.8	33.1	6.3	1.7	-0.9	0.2	1.8	2.3
中部	2016年卒				82.5%	69.5%	56.7%	26.9%	15.3%	13.8%	3.9%	1.7%	2.1%
	2015年卒			58.5%	36.5%	26.7%	13.8%	8.6%	8.4%	5.1%	6.2%	1.6%	2.0%
	2014年卒		84.5%	56.7%	34.9%	22.3%	17.6%	12.9%	8.9%		6.8%	4.1%	2.1%
	前回差					-13.0	-12.8	-29.8	-11.6	-1.5	-9.9	-2.2	0.4
	前年同月差				46.0	42.8	42.9	18.3	6.9	8.7	-2.3	0.1	0.1
近畿	2016年卒				81.7%	74.5%	61.7%	30.9%	19.8%	9.6%	6.3%	3.0%	1.1%
	2015年卒		87.7%	47.1%	26.5%	15.8%	12.4%	9.3%	8.9%	5.5%	4.9%	4.7%	3.3%
	2014年卒		84.2%	51.0%	29.0%	18.0%	13.1%	11.1%	11.0%		4.3%	4.1%	3.9%
	前回差					-7.2	-12.8	-30.8	-11.1	-10.2	-3.3	-3.3	-1.9
	前年同月差				55.2	58.7	49.3	21.6	10.9	4.1	1.4	-1.7	-2.2
その他地域計	2016年卒				77.6%	76.5%	58.8%	22.3%	14.3%	10.2%	8.0%	3.1%	1.1%
	2015年卒		84.4%	55.2%	33.3%	25.7%	16.3%	9.3%	10.1%	8.1%	7.7%	3.2%	1.5%
	2014年卒		89.0%	57.8%	39.5%	28.9%	18.3%	13.6%	13.4%		7.0%	3.1%	1.6%
	前回差					-1.1	-17.7	-36.5	-8.0	-4.1	-2.2	-4.9	-2.0
	前年同月差				44.3	50.8	42.5	13.0	4.2	2.1	0.3	-0.1	-0.4

\* 2016年卒8月15日時点:38.2%(取得者計)

- \* 2016年卒における文系、理系、男性、女性、地域別(地域区分の内訳は3ページ参照)は、集計対象数が少ないため、数値を非表示としている月がある
- \* 2015年卒における理系、女性、地域別(地域区分の内訳は3ページ参照)のうち「中部」「近畿」「その他地域・計」は、集計対象数が少ないため、数値を非表示としている月がある
- \* 2014年卒における地域別(地域区分の内訳は3ページ参照)のうち「中部」「近畿」「その他地域・計」は、集計対象数が少ないため、数値を非表示としている月がある



3-2) 就職内定（内々定）有無別 就職活動状況（卒業時点）

<大学生\_文理別・性別・地域別>

■就職内定未取得者の就職活動実施率 大学生\_文理別・性別・地域別(就職志望・内定未取得者/単一回答)

		3月1日 時点	4月1日 時点	5月1日 時点	6月1日 時点	7月1日 時点	8月1日 時点	9月1日 時点	10月1日 時点	11月1日 時点	12月1日 時点	2月1日 時点	3月卒業 時点
未 取 得 者 計	2016年卒	96.5%	97.4%	96.9%	96.4%	93.3%	91.9%	89.7%	83.9%	81.0%	62.8%	64.4%	41.8%
	2015年卒	98.5%	97.5%	94.0%	88.7%	87.1%	82.5%	75.7%	80.0%	68.0%	62.8%	52.0%	49.4%
	2014年卒	98.5%	97.5%	95.6%	93.9%	89.5%	89.2%	85.8%	87.1%		76.5%	71.3%	55.1%
	前回差		0.9	-0.5	-0.5	-3.1	-1.4	-2.2	-5.8	-2.9	-18.2	1.6	-22.6
	前年同月差	-2.0	-0.1	2.9	7.7	6.2	9.4	14.0	3.9	13.0	0.0	12.4	-7.6
文 系	2016年卒	96.9%	98.1%	96.8%	97.1%	93.7%	94.1%	93.7%	82.2%	80.8%	63.2%		
	2015年卒	98.8%	97.2%	94.5%	88.7%	88.9%	85.3%	79.6%	82.0%	69.0%	64.1%	55.3%	52.2%
	2014年卒	98.7%	97.7%	96.2%	94.4%	90.6%	90.5%	87.2%	89.5%		74.7%	70.0%	57.0%
	前回差		1.2	-1.3	0.3	-3.4	0.4	-0.4	-11.5	-1.4	-17.6		
	前年同月差	-1.9	0.9	2.3	8.4	4.8	8.8	14.1	0.2	11.8	-0.9		
理 系	2016年卒	95.8%	95.8%	97.3%	94.8%	92.3%	85.7%	80.5%					
	2015年卒	97.9%	98.2%	92.6%	88.9%	81.8%	73.2%						
	2014年卒	97.9%	97.0%	94.1%	92.5%	86.3%	85.2%	81.5%	79.9%		82.9%		
	前回差		0.0	1.5	-2.5	-2.5	-6.6	-5.2					
	前年同月差	-2.1	-2.4	4.7	5.9	10.5	12.5						
男 性	2016年卒	95.8%	96.7%	97.1%	95.4%	91.0%	91.8%	92.0%	88.1%	84.2%	57.3%		
	2015年卒	99.0%	97.5%	94.8%	88.3%	85.9%	79.0%	72.5%	76.8%	70.3%	53.6%	47.5%	
	2014年卒	98.3%	97.2%	95.9%	93.5%	90.0%	88.1%	82.5%	84.5%		76.9%	70.4%	53.3%
	前回差		0.9	0.4	-1.7	-4.4	0.8	0.2	-3.9	-3.9	-26.9		
	前年同月差	-3.2	-0.8	2.3	7.1	5.1	12.8	19.5	11.3	13.9	3.7		
女 性	2016年卒	97.5%	98.1%	96.7%	97.5%	96.0%	92.2%	86.5%	77.2%				
	2015年卒	97.9%	97.4%	93.0%	89.3%	88.4%	86.0%	79.3%	83.5%	65.7%			
	2014年卒	98.7%	97.9%	95.3%	94.3%	89.0%	90.5%	89.4%	89.8%		76.2%	72.2%	58.1%
	前回差		0.6	-1.4	0.8	-1.5	-3.8	-5.7	-9.3				
	前年同月差	-0.4	0.7	3.7	8.2	7.6	6.2	7.2	-6.3				
関 東	2016年卒	97.2%	98.3%	99.7%	99.2%	93.6%	90.8%	90.7%	88.6%				
	2015年卒	98.5%	96.5%	92.6%	87.2%	86.7%	80.6%	71.3%	80.5%	69.7%			
	2014年卒	98.7%	97.5%	95.2%	93.3%	90.3%	88.0%	84.9%	86.0%		78.9%	69.9%	58.0%
	前回差		1.1	1.4	-0.5	-5.6	-2.8	-0.1	-2.1				
	前年同月差	-1.3	1.8	7.1	12.0	6.9	10.2	19.4	8.1				
中 部	2016年卒	96.9%	97.5%	95.1%	96.0%	93.9%	98.1%						
	2015年卒	98.7%	98.0%	96.1%	82.9%								
	2014年卒	99.2%	98.0%	94.4%	95.6%	93.1%	93.6%	95.5%					
	前回差		0.6	-2.4	0.9	-2.1	4.2						
	前年同月差	-1.8	-0.5	-1.0	13.1								
近 畿	2016年卒	95.5%	96.3%	93.4%	94.8%	89.9%	91.4%	84.1%					
	2015年卒	98.6%	98.5%	96.6%	92.8%	95.0%	87.6%						
	2014年卒	98.5%	98.3%	96.4%	93.1%	89.2%	89.2%	82.5%	88.1%		73.2%		
	前回差		0.8	-2.9	1.4	-4.9	1.5	-7.3					
	前年同月差	-3.1	-2.2	-3.2	2.0	-5.1	3.8						
そ の 他 地 域 計	2016年卒	96.2%	96.6%	97.4%	94.2%	95.8%	90.2%	89.6%					
	2015年卒	98.2%	97.9%	92.3%	91.0%	76.7%	80.0%						
	2014年卒	97.6%	96.3%	96.3%	94.5%	85.6%	88.1%	84.5%	84.4%				
	前回差		0.4	0.8	-3.2	1.6	-5.6	-0.6					
	前年同月差	-2.0	-1.3	5.1	3.2	19.1	10.2						

\* 2016年卒8月15日時点:91.0%(未取得者計)

- \* 2016年卒における文系、理系、男性、女性、地域別(地域区分の内訳は3ページ参照)は、集計対象数が少ないため、数値を非表示としている月がある
- \* 2015年卒における理系、男性、女性、地域別(地域区分の内訳は3ページ参照)は、集計対象数が少ないため、数値を非表示としている月がある
- \* 2014年卒における理系、地域別(地域区分の内訳は3ページ参照)のうち「中部」「近畿」「その他地域・計」は、集計対象数が少ないため、数値を非表示としている月がある

### 4) 内定（内々定）取得社数、辞退率、保有社数（卒業時点）

- 卒業時点での内定取得者のうち、大学生の内定取得社数の平均は2.32社で、2月1日時点の2.35社と比べて0.03社少なかった。
- 卒業時点での内定取得者のうち、大学生の内定辞退率は63.9%であった。
- 卒業時点での内定取得者のうち、大学生の内定保有社数の平均は1.00社で、2月1日時点の1.00社と同じであった。

■就職内定取得者における内定取得社数 大学生\_全体(就職志望者・内定取得者/実数回答)

※就職内定取得者(内定の取得経験者)の今までに取得した内定社数

□卒業時点

		平均	1社	2社以上	2社	3社以上
全体	2016年卒	2.32社	36.5%	63.5%	29.2%	34.3%
	2015年卒	1.97社	47.9%	52.1%	26.9%	25.1%
	2014年卒	1.85社	53.3%	46.7%	25.9%	20.7%
	前回差	-0.03社	1.3	-1.3	-0.5	-0.8
	前年同月差	0.35社	-11.4	11.4	2.3	9.2

□2月1日時点

		平均	1社	2社以上	2社	3社以上
全体	2016年卒	2.35社	35.2%	64.8%	29.7%	35.1%
	2015年卒	2.01社	46.3%	53.7%	29.1%	24.6%
	2014年卒	1.85社	53.0%	47.0%	25.7%	21.3%
	前回差	0.05社	-2.2	2.2	1.3	0.9
	前年同月差	0.34社	-11.1	11.1	0.6	10.5

■就職内定取得者における平均内定取得社数 大学生\_全体(就職志望者・内定取得者/実数回答)

		3月1日 時点	4月1日 時点	5月1日 時点	6月1日 時点	7月1日 時点	8月1日 時点	9月1日 時点	10月1日 時点	11月1日 時点	12月1日 時点	2月1日 時点	3月卒業 時点
全体	2016年卒	1.21社	1.15社	1.43社	1.61社	1.89社	2.06社	2.22社	2.27社	2.35社	2.30社	2.35社	2.32社
	2015年卒	1.24社	1.54社	1.79社	1.91社	1.95社	1.97社		1.96社	1.97社	1.98社	2.01社	1.97社
	2014年卒	1.34社	1.57社	1.89社	1.95社	1.96社	1.89社		1.84社		1.91社	1.85社	1.85社
	前回差		-0.06	0.28	0.18	0.28	0.17	0.16	0.05	0.08	-0.05	0.05	-0.03
	前年同月差	-0.03	-0.39	-0.36	-0.30	-0.06	0.09		0.31	0.38	0.32	0.34	0.35

■就職内定取得者における内定辞退率 大学生\_全体(就職志望者・内定取得者/単一回答)

※就職内定取得者(内定の取得経験者)のうち、内定辞退者(辞退を経験した者)の割合

		3月1日 時点	4月1日 時点	5月1日 時点	6月1日 時点	7月1日 時点	8月1日 時点	9月1日 時点	10月1日 時点	11月1日 時点	12月1日 時点	2月1日 時点	3月卒業 時点
全体	2016年卒	37.3%	18.8%	18.5%	23.2%	38.0%	44.2%	56.7%	62.7%	63.0%	63.4%	65.1%	63.9%
	2015年卒	16.7%	24.1%	40.8%	48.8%	51.9%	52.0%		53.8%	52.3%	53.4%	55.9%	54.0%
	2014年卒	21.7%	21.7%	37.8%	45.7%	46.4%	45.2%		47.1%		48.3%	47.5%	46.5%
	前回差		-18.5	-0.3	4.7	14.8	6.2	12.5	6.0	0.3	0.4	1.7	-1.2
	前年同月差	20.6	-5.3	-22.3	-25.6	-13.9	-7.8		8.9	10.7	10.0	9.2	9.9

■就職志望者における内定保有社数 大学生\_全体(就職志望者・内定取得者/実数回答)

※各時点での内定保有社数

□卒業時点

		平均	0社	1社	2社以上
全体	2016年卒	1.00社	1.7%	97.6%	0.7%
	2015年卒	1.00社	1.2%	98.1%	0.7%
	2014年卒	1.03社	1.2%	96.1%	2.7%
	前回差	0.00社	-0.7	1.0	-0.3
	前年同月差	0.00社	0.5	-0.5	0.0

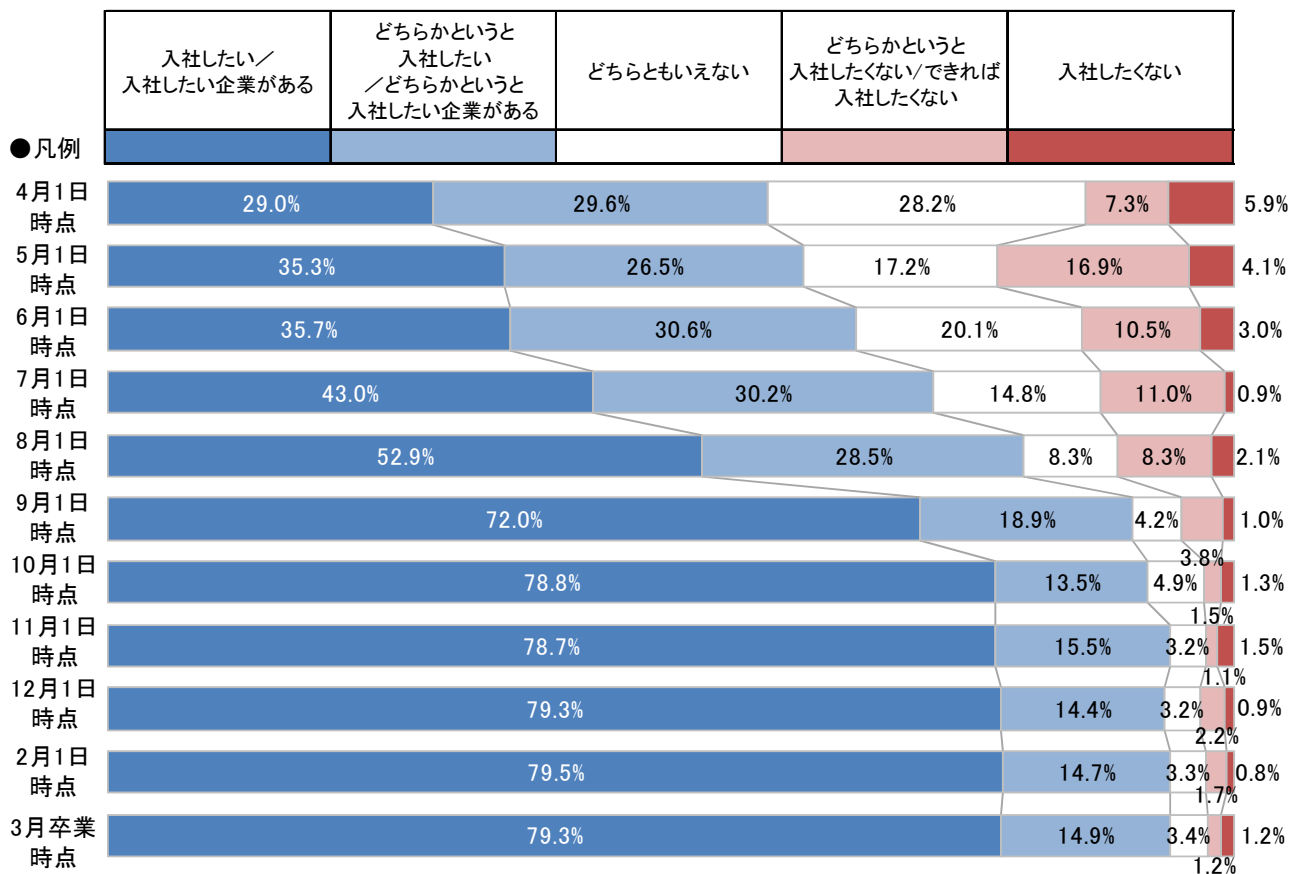
□2月1日時点

		平均	0社	1社	2社以上
全体	2016年卒	1.00社	2.4%	96.6%	1.0%
	2015年卒	1.00社	1.3%	98.0%	0.7%
	2014年卒	1.01社	1.4%	96.6%	2.0%
	前回差	0.01社	0.1	-0.1	0.0
	前年同月差	0.00社	1.1	-1.4	0.3

### 5) 内定企業の入社意向（卒業時点）

●卒業時点での内定取得者のうち、1社以上の内定保有者に内定企業の入社意向を聞いたところ、「入社したい／入社したい企業がある」が79.3%で最も多く、2月1日時点の79.5%と比べると同水準であった。

■内定企業の入社意向 大学生\_全体(就職志望者・1社以上内定保有者/単一回答)



## 6) 卒業後の進路確定状況（卒業時点）

&lt;大学生\_文理別・性別・地域別&gt;

●卒業時点の大学生の進路確定率（※）は93.8%で、2月1日時点の90.4%に比べて3.4ポイント高かった。また、前年同月の89.4%に比べて4.4ポイント高かった。

## ■卒業後の進路確定率の推移 大学生\_全体(全体/単一回答)

		3月1日 時点	4月1日 時点	5月1日 時点	6月1日 時点	7月1日 時点	8月1日 時点	9月1日 時点	10月1日 時点	11月1日 時点	12月1日 時点	2月1日 時点	3月卒業 時点
全体	2016年卒	3.5%	4.7%	11.6%	18.0%	29.3%	42.8%	66.4%	77.1%	82.7%	87.4%	90.4%	93.8%
	2015年卒	0.5%	3.1%	22.8%	41.0%	51.5%	61.1%		72.1%	78.1%	80.7%	84.4%	89.4%
	2014年卒	0.3%	2.7%	18.9%	33.5%	46.2%	55.5%		67.3%		75.0%	81.6%	85.1%
	前回差		1.2	6.9	6.4	11.3	13.5	23.6	10.7	5.6	4.7	3.0	3.4
	前年同月差	3.0	1.6	-11.2	-23.0	-22.2	-18.3		5.0	4.6	6.7	6.0	4.4
文系	2016年卒	3.3%	3.8%	11.0%	16.2%	27.8%	40.2%	64.6%	75.7%	81.8%	86.5%	89.9%	92.7%
	2015年卒	0.3%	1.8%	19.5%	38.2%	49.6%	58.0%		70.2%	76.3%	79.7%	83.6%	88.4%
	2014年卒	0.2%	2.1%	16.9%	31.3%	42.2%	52.6%		65.2%		73.1%	80.6%	83.6%
	前回差		0.5	7.2	5.2	11.6	12.4	24.4	11.1	6.1	4.7	3.4	2.8
	前年同月差	3.0	2.0	-8.5	-22.0	-21.8	-17.8		5.5	5.5	6.8	6.3	4.3
理系	2016年卒	4.0%	6.4%	12.8%	21.6%	32.3%	48.0%	70.1%	79.9%	84.6%	89.2%	91.3%	95.9%
	2015年卒	1.0%	5.7%	29.4%	46.6%	55.3%	67.1%		76.1%	81.8%	82.7%	86.1%	91.5%
	2014年卒	0.5%	3.9%	23.0%	38.0%	54.3%	61.4%		71.6%		79.0%	83.8%	88.0%
	前回差		2.4	6.4	8.8	10.7	15.7	22.1	9.8	4.7	4.6	2.1	4.6
	前年同月差	3.0	0.7	-16.6	-25.0	-23.0	-19.1		3.8	2.8	6.5	5.2	4.4
男性	2016年卒	4.5%	5.5%	13.8%	18.4%	29.8%	41.3%	65.5%	75.9%	81.7%	87.7%	88.8%	93.2%
	2015年卒	0.8%	4.0%	25.0%	42.3%	51.9%	62.6%		71.5%	79.9%	81.5%	84.1%	89.4%
	2014年卒	0.4%	3.2%	20.5%	35.3%	47.1%	55.4%		67.2%		74.8%	80.6%	83.8%
	前回差		1.0	8.3	4.6	11.4	11.5	24.2	10.4	5.8	6.0	1.1	4.4
	前年同月差	3.7	1.5	-11.2	-23.9	-22.1	-21.3		4.4	1.8	6.2	4.7	3.8
女性	2016年卒	2.3%	3.6%	8.9%	17.5%	28.8%	44.7%	67.5%	78.7%	83.9%	86.9%	92.3%	94.5%
	2015年卒	0.3%	2.0%	20.1%	39.4%	51.1%	59.2%		72.9%	75.8%	79.7%	84.8%	89.4%
	2014年卒	0.2%	2.0%	17.0%	31.2%	45.1%	55.6%		67.5%		75.3%	82.9%	86.7%
	前回差		1.3	5.3	8.6	11.3	15.9	22.8	11.2	5.2	3.0	5.4	2.2
	前年同月差	2.0	1.6	-11.2	-21.9	-22.3	-14.5		5.8	8.1	7.2	7.5	5.1
関東	2016年卒	4.1%	5.6%	14.5%	21.8%	33.6%	45.8%	72.2%	80.5%	84.2%	90.5%	92.7%	96.4%
	2015年卒	0.7%	4.2%	25.6%	43.2%	51.9%	61.7%		72.7%	77.5%	80.8%	86.6%	90.4%
	2014年卒	0.6%	3.7%	23.0%	37.0%	48.1%	57.0%		68.1%		74.4%	79.4%	84.8%
	前回差		1.5	8.9	7.3	11.8	12.2	26.4	8.3	3.7	6.3	2.2	3.7
	前年同月差	3.4	1.4	-11.1	-21.4	-18.3	-15.9		7.8	6.7	9.7	6.1	6.0
中部	2016年卒	2.4%	3.8%	12.4%	14.6%	24.6%	47.7%	64.8%	76.4%	85.7%	86.7%	91.0%	94.6%
	2015年卒	0.1%	2.4%	18.2%	38.5%	48.3%	59.8%		72.6%	81.1%	84.7%	85.7%	91.4%
	2014年卒	-	2.1%	15.1%	29.7%	46.0%	54.2%		70.5%		75.7%	88.7%	88.4%
	前回差		1.4	8.6	2.2	10.0	23.1	17.1	11.6	9.3	1.0	4.3	3.6
	前年同月差	2.3	1.4	-5.8	-23.9	-23.7	-12.1		3.8	4.6	2.0	5.3	3.2
近畿	2016年卒	1.8%	4.3%	10.2%	16.2%	27.4%	38.0%	63.0%	76.6%	83.5%	86.7%	89.2%	91.7%
	2015年卒	0.7%	2.1%	23.4%	40.7%	54.7%	63.6%		73.2%	78.0%	80.9%	81.3%	86.5%
	2014年卒	0.3%	2.6%	19.5%	36.4%	47.4%	55.4%		68.1%		77.1%	82.1%	85.3%
	前回差		2.5	5.9	6.0	11.2	10.6	25.0	13.6	6.9	3.2	2.5	2.5
	前年同月差	1.1	2.2	-13.2	-24.5	-27.3	-25.6		3.4	5.5	5.8	7.9	5.2
その他地域計	2016年卒	4.7%	3.9%	7.5%	15.5%	26.8%	39.3%	60.6%	71.8%	77.3%	83.2%	86.7%	90.3%
	2015年卒	0.3%	2.5%	19.7%	38.2%	49.1%	57.6%		69.7%	77.5%	77.7%	82.7%	89.3%
	2014年卒	0.1%	1.2%	13.3%	26.0%	41.1%	53.5%		62.8%		73.3%	79.7%	82.9%
	前回差		-0.8	3.6	8.0	11.3	12.5	21.3	11.2	5.5	5.9	3.5	3.6
	前年同月差	4.4	1.4	-12.2	-22.7	-22.3	-18.3		2.1	-0.2	5.5	4.0	1.0

\* 2016年卒8月15日時点: 54.4%(全体)

※「進路確定率」は、当初就職意向者のうち、当該月1日時点での進路確定者の割合

7) 「就職」および「就職活動」に対する心情の天気模様

- 卒業時点での就職志望者の「就職」に対する気持ちを天気であらわすと、2月は「晴れ」が35.6%と最も多かった。
- 卒業時点での就職志望者・就職活動実施者の「就職活動」に対する心情を天気であらわすと、2月は「大雨」が34.3%と最も多く、次いで「小雨」が24.3%となった。

■「就職」に対する心情の天気模様 2月の現状 大学生 全体(就職志望者/単一回答)

	快晴	晴れ	薄日	曇り	小雨	大雨
2月現状	27.8%	35.6%	20.6%	9.0%	2.8%	4.3%

<「就職」の総合天気>


2月現状	
------	---

■「就職活動」に対する心情の天気模様 2月の現状 大学生 全体(就職志望者・就職活動実施者/単一回答)

※10月度【確報版】までは、「就職志望者」をベースとしておりましたが、11月度【確報版】以降では「就職志望者・就職活動実施者」にしております。

	快晴	晴れ	薄日	曇り	小雨	大雨
2月現状	10.5%	13.9%	6.6%	10.4%	24.3%	34.3%

<「就職活動」の総合天気>

2月現状	
------	---

※「総合天気」については、「就職活動」または、「就職」に対する天気をもとに、加重平均を算出。その数値をもとに天気を判断している。

<「就職」の天気を選んだ理由、「就職活動」に対する考え(自由回答)>

※コメント内の( )は、就職の「2月」の天気

【「就職」の天気を選んだ理由】 大学生 全体(就職志望者)

- 不安もあるけど責任を持って働くことが楽しみ。(快晴)
- 勤務先にアルバイトとして働きに行っているため職場の雰囲気は掴めたが、実際仕事をするとと別だと感じているため。(薄日)
- 就職先を何度か訪問し、現場の雰囲気や働いている方の雰囲気が良く、一緒に働きたいという思いを強く感じたため。(快晴)
- 行きたい企業ではなかったので気持ち自体はあまりポジティブではない。(曇り)
- どんなに辛くても辞めてしまえばおしまいなので頑張りたいです。(晴れ)
- 就職1か月前をきったが、未だに自分が就職することに対して実感がわかず、不安がいっぱいだから。(小雨)
- 卒業が確定し、もう半月で就職することが決まっているため。仕事に対する不安は大きいですが、同僚となる人と飲み会などして親睦を深めているからやっていると自信になっている。(晴れ)
- 今の生活が自由であるため、4月以降からしっかり働いていくことが大変そうだから。また、その生活リズムがつくのかも心配だから。(小雨)
- 内定を貰えたはいいが上手くやっていけるのか不安で仕方ないから。働くことでしんどい思いはしたくないから。(大雨)

※コメント内の( )は、就職活動の「2月」の天気

【「就職活動」に対する考え】 大学生 全体(就職志望者・就職活動実施者)

- 時期が毎年変わっているため学生も企業も大変であると感じている。(快晴)
- 一年間で就職活動と学業と卒業論文とプライベートをすべてこなすのは、自分には時間が足りなかったと感じた。(大雨)
- 自分のやりたいこともしくは芯がしっかりしていれば、活動しやすい。(曇り)
- 病院志望なので倍率が高い。資格取得見込みの就職は難しいと感じる。(大雨)
- いつまでこの状態が続くか分からず、毎日がつらい。(大雨)



「就職」および「就職活動」に対する心情の天気模様の推移

□「就職」に対する心情の天気模様 大学生\_全体(就職志望者/単一回答)

	快晴	晴れ	薄日	曇り	小雨	大雨
2月現状	5.5%	21.3%	27.1%	29.8%	10.0%	6.4%
3月現状	6.8%	19.6%	31.5%	26.1%	9.4%	6.7%
4月現状	7.5%	22.2%	28.1%	26.8%	7.4%	8.0%
5月現状	9.8%	22.2%	26.3%	22.8%	9.2%	9.7%
6月現状	11.6%	22.1%	25.0%	19.4%	10.0%	12.0%
7月現状	15.0%	25.8%	22.6%	18.2%	7.6%	10.8%
8月現状	20.9%	29.0%	21.0%	14.4%	6.6%	8.2%
9月現状	23.3%	30.0%	21.3%	12.1%	5.5%	7.8%
10月現状	29.1%	33.7%	17.0%	8.9%	4.2%	7.1%
11月現状	28.9%	37.8%	15.4%	8.6%	3.5%	5.8%
1月現状	27.4%	39.1%	19.2%	8.4%	1.8%	4.2%
2月現状	27.8%	35.6%	20.6%	9.0%	2.8%	4.3%

<「総合天気」>

2月	3月	4月	5月	6月	7月	8月
9月	10月	11月	1月	2月		

□「就職活動」に対する心情の天気模様 大学生\_全体(就職志望者/単一回答)

※10月度【確報版】までは「就職志望者」ベース

	快晴	晴れ	薄日	曇り	小雨	大雨
2月現状	3.1%	15.7%	31.7%	32.7%	10.0%	6.8%
3月現状	3.0%	16.5%	33.6%	30.7%	9.2%	6.9%
4月現状	6.3%	20.0%	30.4%	25.4%	9.1%	8.8%
5月現状	7.3%	20.6%	28.9%	22.3%	12.2%	8.7%
6月現状	9.7%	23.7%	25.6%	18.1%	11.4%	11.5%
7月現状	17.0%	26.0%	21.4%	17.8%	7.4%	10.4%
8月現状	22.4%	30.1%	18.0%	14.6%	7.2%	7.8%
9月現状	26.2%	31.9%	17.8%	13.1%	3.8%	7.3%

<「総合天気」>

2月	3月	4月	5月	6月	7月	8月
9月						

□「就職活動」に対する心情の天気模様 大学生\_全体(就職志望者・就職活動実施者/単一回答)

※「就職志望者・就職活動実施者」での推移

	快晴	晴れ	薄日	曇り	小雨	大雨
2月現状	3.2%	16.1%	31.8%	32.8%	9.7%	6.5%
3月現状	2.9%	16.5%	33.7%	30.9%	9.2%	6.7%
4月現状	4.6%	19.9%	31.6%	25.7%	9.3%	8.9%
5月現状	4.8%	19.5%	30.4%	23.5%	13.0%	8.9%
6月現状	4.0%	21.4%	28.8%	20.8%	13.7%	11.4%
7月現状	7.5%	22.6%	24.6%	22.4%	9.7%	13.2%
8月現状	1.2%	18.5%	21.4%	26.5%	16.0%	16.4%
9月現状	4.6%	13.4%	20.0%	26.8%	13.1%	22.1%
10月現状	3.8%	9.0%	21.1%	17.9%	18.0%	30.1%
11月現状	3.9%	6.0%	16.6%	27.1%	16.8%	29.6%
1月現状	3.1%	6.0%	11.9%	31.9%	11.7%	35.4%
2月現状	10.5%	13.9%	6.6%	10.4%	24.3%	34.3%

<「総合天気」>

2月	3月	4月	5月	6月	7月	8月
9月	10月	11月	1月	2月		

## 8) 入社への不安、配属先の決定状況、配属面談の実施状況（卒業時点）

- 卒業時点での民間企業への進路確定者に、入社するにあたっての不安の有無について聞いたところ、「ある」は79.9%であった。
- 入社するにあたっての不安が「ある」と回答した者のうち、不安の内容が特に多かったのは「仕事の忙しさについて」（75.0%）、「職場の人間関係について」（73.9%）であった。
- 卒業時点での民間企業への進路確定者のうち、配属先が「決まっている」のは38.9%であった。
- 卒業時点での民間企業への進路確定者のうち、配属に関する面談を「実施した」のは24.7%であった。

## ■入社するにあたって不安に感じていることの有無 大学生\_\_全体（民間企業への就職確定者/単一回答）

	ある	ない
3月（卒業時点）	79.9%	20.1%



## ■入社するにあたって不安に感じていることの内容 大学生\_\_全体（民間企業への就職確定者・不安あり/複数回答）

	配属先について	教育・研修について	職場の人間関係について	住環境の変化について（一人暮らしなど）	仕事の忙しさについて	給与・福利厚生について	企業の業績について	職場環境や雰囲気について	自分の能力について	その他
3月（卒業時点）	47.2%	45.2%	73.9%	32.5%	75.0%	33.5%	15.0%	57.4%	57.1%	2.1%

## 【入社に対する不安が払拭されたきっかけ】 大学生\_\_全体（民間企業への就職確定者/自由回答）

- |  |   |
|--|---|
| ○内定式で社員の方の話を聞いて、同期で交流したときに、他の人も同じような悩みを持っていることが分かったとき。 | ○配属先に一足先に挨拶に行く機会があり、現場を見ることができたこと。一つ上の先輩とお話でき、いくつか不安に思っていることを質問できたこと。 |
| ○分からない点がないように、人事担当者に質問などを行って不安をある程度無くすように心掛けた。         | ○今就職先でアルバイトとして仕事を覚えていっており、その中で社員さんとも交流できたため。                          |
| ○人事担当の方が定期的に不安なことはないか電話をかけてくださるので、少し不安が払拭することができた。     | ○転職していくサークルの先輩を見て、無理に今の内定先にしがいみつかる必要はないのだなと感じた。                       |

## ■入社後の配属先の決定状況 大学生\_\_全体（民間企業への就職確定者/単一回答）

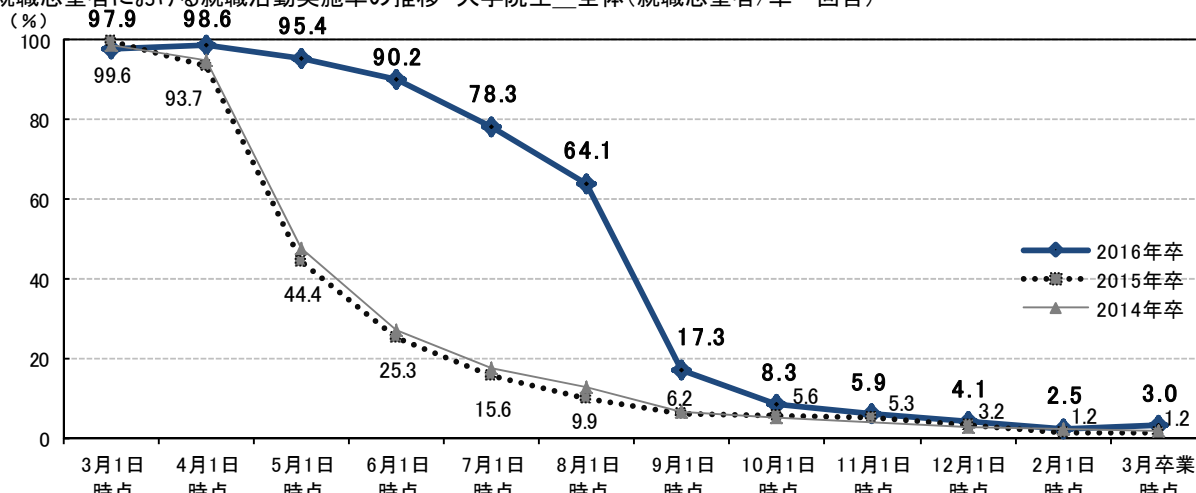
	決まっている	決まっていない
3月（卒業時点）	38.9%	61.1%

## ■配属に関する面談の実施状況 大学生\_\_全体（民間企業への就職確定者/単一回答）

	した	していない
3月（卒業時点）	24.7%	75.3%

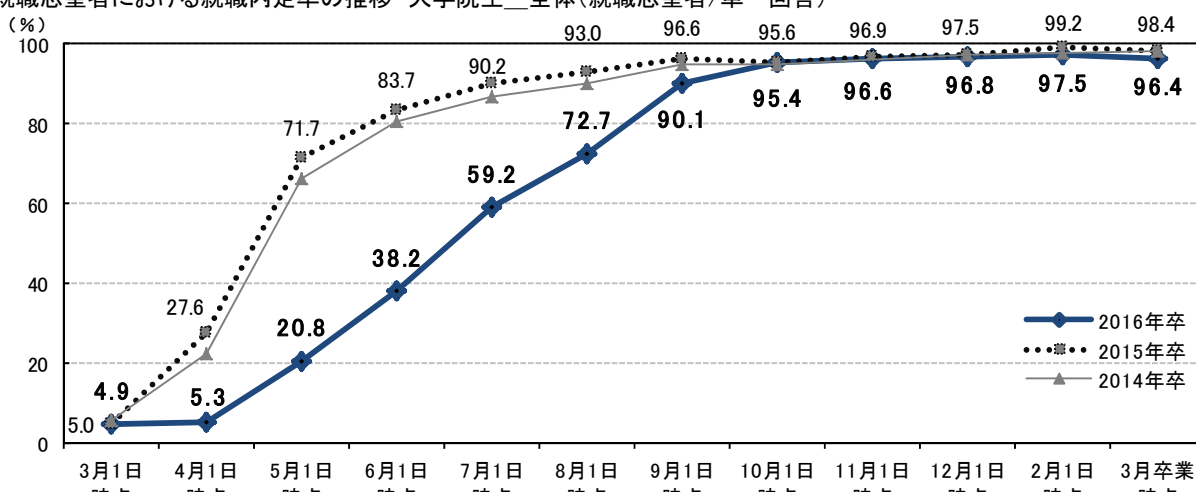
【参考データ】大学院生の就職活動状況および内定状況のデータ

□就職志望者における就職活動実施率の推移 大学院生\_全体(就職志望者/単一回答)



		3月1日	4月1日	5月1日	6月1日	7月1日	8月1日	9月1日	10月1日	11月1日	12月1日	2月1日	3月卒業
		時点	時点	時点	時点	時点	時点	時点	時点	時点	時点	時点	時点
全体	2016年卒	97.9%	98.6%	95.4%	90.2%	78.3%	64.1%	17.3%	8.3%	5.9%	4.1%	2.5%	3.0%
	2015年卒	99.6%	93.7%	44.4%	25.3%	15.6%	9.9%	6.2%	5.6%	5.3%	3.2%	1.2%	1.2%
	2014年卒	98.6%	94.7%	47.6%	27.1%	17.4%	12.6%	6.7%	4.9%	-	2.6%	2.3%	1.6%
	前回差	-	0.7	-3.2	-5.2	-11.9	-14.2	-46.8	-9.0	-2.4	-1.8	-1.6	0.5
	前年同月差	-1.7	4.9	51.0	64.9	62.7	54.2	11.1	2.7	0.6	0.9	1.3	1.8
理系	2016年卒	98.2%	98.8%	95.9%	90.1%	77.9%	63.6%	15.9%	6.9%	4.4%	2.2%	1.6%	1.8%
	2015年卒	99.7%	93.4%	43.4%	23.4%	14.0%	8.1%	5.5%	4.7%	4.7%	2.8%	1.0%	1.0%
	2014年卒	98.8%	95.0%	46.6%	25.6%	15.7%	12.0%	6.4%	4.1%	-	2.3%	1.9%	1.1%
	前回差	-	0.6	-2.9	-5.8	-12.2	-14.3	-47.7	-9.0	-2.5	-2.2	-0.6	0.2
	前年同月差	-1.5	5.4	52.5	66.7	63.9	55.5	10.4	2.2	-0.3	-0.6	0.6	0.8

□就職志望者における就職内定率の推移 大学院生\_全体(就職志望者/単一回答)



		3月1日	4月1日	5月1日	6月1日	7月1日	8月1日	9月1日	10月1日	11月1日	12月1日	2月1日	3月卒業
		時点	時点	時点	時点	時点	時点	時点	時点	時点	時点	時点	時点
全体	2016年卒	4.9%	5.3%	20.8%	38.2%	59.2%	72.7%	90.1%	95.4%	96.6%	96.8%	97.5%	96.4%
	2015年卒	5.0%	27.6%	71.7%	83.7%	90.2%	93.0%	96.6%	95.6%	96.9%	97.5%	99.2%	98.4%
	2014年卒	5.8%	22.7%	66.6%	80.8%	86.7%	90.4%	94.8%	95.0%	-	97.3%	97.7%	98.2%
	前回差	-	0.4	15.5	17.4	21.0	13.5	17.4	5.3	1.2	0.2	0.7	-1.1
	前年同月差	-0.1	-22.3	-50.9	-45.5	-31.0	-20.3	-6.5	-0.2	-0.3	-0.7	-1.7	-2.0
理系	2016年卒	5.0%	5.5%	21.2%	37.9%	59.3%	73.5%	90.6%	96.8%	98.1%	98.5%	98.1%	97.1%
	2015年卒	4.8%	28.0%	72.6%	84.8%	91.4%	94.2%	97.4%	96.3%	97.8%	98.2%	99.2%	98.5%
	2014年卒	5.2%	23.1%	67.5%	82.3%	88.2%	91.0%	95.4%	95.5%	-	97.4%	97.8%	98.5%
	前回差	-	0.5	15.7	16.7	21.4	14.2	17.1	6.2	1.3	0.4	-0.4	-1.0
	前年同月差	0.2	-22.5	-51.4	-46.9	-32.1	-20.7	-6.8	0.5	0.3	0.3	-1.1	-1.4