

静かなる動物園

～アートに棲む生きものたち～

- 会 期 : 2016年7月1日(金)～10月29日(土)
前期=7月1日(金)～8月30日(火)
後期=9月1日(木)～10月29日(土)
- 会 場 : 高島屋史料館(大阪市浪速区 高島屋東別館3階)
- 開場時間 : 午前10時～午後6時
※前後期ともに最終日は午後5時閉場 (入場は閉場30分前まで)
- 休館日 : 水・日曜日
- 入場料 : 無料

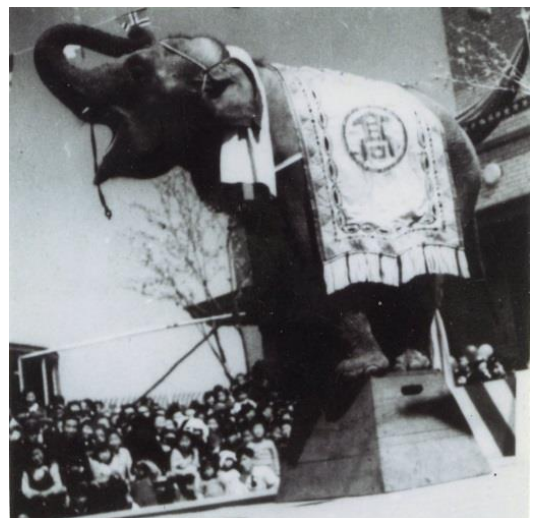
高島屋では2016年7月1日(金)～10月29日(土)まで、高島屋東別館(大阪市浪速区)の高島屋史料館にて、「静かなる動物園～アートに棲む生きものたち～」を開催いたします。

自然界のさまざまな生きものたちは、古今東西の芸術家を魅了し、その作品のモチーフとされてきました。作品の中の生きものたちは鳴いたり動いたりはしませんが、芸術家によって新たな生命をふきこまれ、生き生きとした表情をみせてくれます。

本展覧会では、当館所蔵の絵画や工芸品、染織品下絵などの中から、犬や馬、鳥、魚などをモチーフにした作品を前・後期合わせて約70点、展示いたします。また、1950(昭和25)年に高島屋日本橋店の屋上にいた、象の高子ちゃんについてもご紹介いたします。

象の高子ちゃん 1950(昭和25)年ごろ →

高島屋日本橋店の屋上にかつて象がいました。1950(昭和25)年にタイからやってきた子象は「高子ちゃん」と名付けられ、こどもたちの人気者になりました。写真パネルで当時の様子をご紹介します。



【天をかける】 空の生きもの



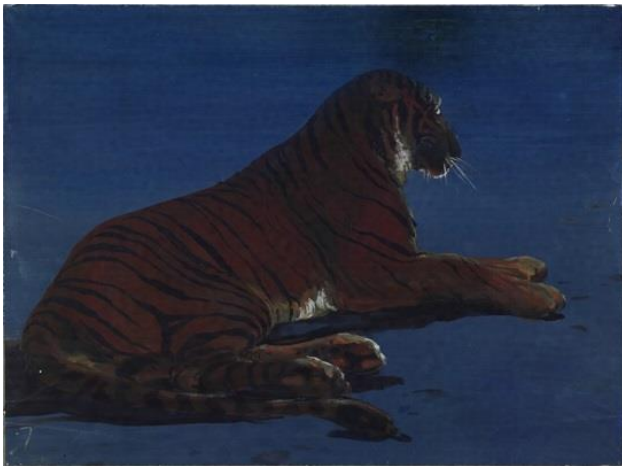
「南瓜・豆に鶏図」下絵 今尾景年
(明治時代中期) 前期展示

【地をゆく】 陸の生きもの



「孔雀図」 荒木寛畝原画、上田萬秋写
(明治37年頃) 前期展示

【地をゆく】 陸の生きもの



「虎の図」 浅井忠 (明治時代) 通期

【汀にあそぶ】 水辺の生きもの



「貝に海老図」ピロード友禅 村上嘉兵衛
(明治時代) 後期展示

イベント 「探検！たかしまや動物園」

「探検！たかしまや動物園」と題しまして、親子で楽しみながら美術品鑑賞のコツを学ぶ親子鑑賞会を実施いたします。

日時：8月20日(土) 午後2時～ 約1時間

定員：20組(保護者・お子さまとも複数人可) 参加費：無料 小学生以上対象

お申し込み期間：7月28日(木)～8月6日(土) 先着順

お申し込み方法：高島屋史料館へお電話にて申し込み(10時～18時 水・日は休館)

※ 高島屋史料館(06-6632-9102) <https://www.takashimaya.co.jp/archives>