

2016年11月18日

株式会社リクルート住まいカンパニー



不動産・住宅に関する総合情報サイト『SUUMO』
2016年版 東京23区の家賃相場が安い駅ランキング
 1位の金町駅をはじめ、葛飾区からTOP10に6駅がランクイン！

株式会社リクルート住まいカンパニー（本社：東京都中央区 代表取締役社長：野口孝広）が運営する不動産・住宅サイト『SUUMO（スーモ）』は、住まいや暮らしに関する様々なテーマについてアンケート調査を実施し、結果をご紹介します。今回は「2016年版 東京23区の家賃相場が安い駅ランキング」というテーマのアンケート結果をまとめましたのでお知らせします。

1位は葛飾区・金町。2位以降にも葛飾区の駅がズラリ

駅名	(主な沿線名/駅所在地)	家賃相場
1位	金町 (JR常磐線/葛飾区)	5.90万円
2位	柴又 (京成金町線/葛飾区)	5.94万円
3位	西高島平 (都営三田線/板橋区)	5.96万円
3位	葛西臨海公園 (JR京葉線/江戸川区)	5.96万円
5位	京成金町 (京成金町線/葛飾区)	6.00万円
6位	堀切菖蒲園 (京成本線/葛飾区)	6.09万円
7位	竹ノ塚 (東武伊勢崎線/足立区)	6.11万円
8位	北綾瀬 (東京メトロ千代田線/足立区)	6.14万円
8位	お花茶屋 (京成本線/葛飾区)	6.14万円
8位	亀有 (JR常磐線/葛飾区)	6.14万円
11位	梅島 (東武伊勢崎線/足立区)	6.19万円
12位	新柴又 (北総線/葛飾区)	6.21万円
13位	見沼代親水公園 (日暮里・舎人ライナー/足立区)	6.22万円
14位	一之江 (都営新宿線/江戸川区)	6.27万円
14位	喜多見 (小田急線/世田谷区)	6.27万円
14位	篠崎 (都営新宿線/江戸川区)	6.27万円
14位	江戸川 (京成本線/江戸川区)	6.27万円

最も家賃相場が安かったのはJR常磐線・金町駅で5.9万円。金町駅の隣駅である亀有駅は8位にランクインしており、家賃相場は6.14万円。わずか1駅違いで家賃相場に2400円の開きが見られるため、節約派は住まい探しの際に参考になるかもしれません。

1位の金町駅・8位の亀有駅は、東京メトロ千代田線との直通運転を行うJR常磐線の駅なので、大手町駅や霞ヶ関駅、赤坂駅、表参道駅といった都心部へ乗り換えをせずに行くことも可能です。また、金町駅の南口には5位にランクインした京成金町線・京成金町駅があり、周辺住民は行き先に応じて2路線を使うことができます。

リクルート住まいカンパニーはこれからも、ひとりひとりにあった「まだ、ここがない、出会い。」を届けていきます。

【本件に関するメディア掲載・取材に関するお問い合わせ先】
 株式会社リクルート住まいカンパニー 企画統括室 統括部 カンパニー・コミュニケーショングループ
 メール：sumai_press@r.recruit.co.jp 電話：03-6835-5290

2016年11月18日

株式会社 リクルート 住まいカンパニー

■東京23区内で安く住むなら東側もしくは東京23区の端が穴場！

そして2位は、上記の京成金町駅から1駅の京成金町線・柴又駅。京成金町線は、京成金町駅、柴又駅、京成高砂駅の順に並ぶわずが全3駅の路線。京成高砂駅では、京成本線と北総線に乗り換えることができます。京成高砂駅から京成本線に乗れば、2駅目が8位・お花茶屋駅、3駅目が6位・堀切菖蒲園駅。京成高砂駅で北総線に乗り換えると1駅で12位・新柴又駅に到着します。

このように、ランクインした駅は葛飾区が多く、トップ15のうち7駅が半径2.5kmほどのエリアに集中しています。葛飾区は東京の東端に位置し、区境を流れる江戸川を東へ渡ると、そこはもう千葉県。こうした立地から、東京23区内でも家賃相場が安いのだと推測できます。

葛飾区に次いでトップ15に多かったエリアは、ともに4駅ランクインした足立区と江戸川区。葛飾区の北に足立区、南に江戸川区が隣接しており、東京23区を東西に分けて考えると両区とも葛飾区同様に東側に位置しています。

葛飾区、足立区、江戸川区のいずれでもない駅は2駅のみで、3位に板橋区の西高島平駅と、14位に世田谷区の喜多見駅がランクイン。3位の西高島平駅は、都営三田線の終着駅。駅から600mほど西へ進むと埼玉県和光市という板橋区の端にあり、都内の地下鉄駅で最も北に位置する駅です。「東京の端」と聞くと不便なイメージをもつかもかもしれませんが、都営三田線1本で都心の神保町駅や大手町駅、日比谷駅にアクセスできます。

■まとめ

ランキングを振り返ると、東京23区内で家賃をおさえて住むなら、まず葛飾区を探すのがよさそうです。また西高島平駅や喜多見駅を見ても分かるように、約480もの駅があって電車網が充実している東京23区内では、端に位置していても交通アクセスが不便とは限りません。それでいて家賃がおさえられるのであれば、葛飾区以外でも東京23区の端に位置するエリアが穴場といえるでしょう。

<調査概要>

- ・駅の所在地が東京都23区内で、マンション・アパートとともにSUUMOに15戸以上登録されている駅が対象
- ・家賃相場は2016年1月1日～3月31日にSUUMOに掲載された賃貸物件から算出
- ・賃貸物件は駅徒歩15分以内、10㎡以上の定期借家をのぞくワンルーム・1K・1DKが対象

▼東京23区の家賃相場が安い駅ランキング！ 2016年版

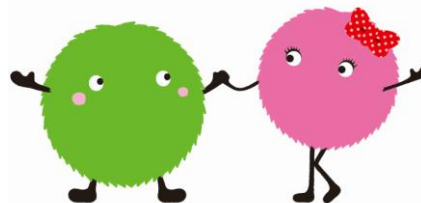
<http://suumo.jp/journal/2016/11/18/121088/>

▼不動産・住宅サイト『SUUMO（スーモ）』

<http://suumo.jp/>

▼リクルート住まいカンパニーについて

<http://www.recruit-sumai.co.jp/>



リクルート住まいカンパニーはこれからも、ひとりひとりにあった「まだ、ここにはない、出会い。」を届けていきます。

【本件に関するメディア掲載・取材に関するお問い合わせ先】

株式会社リクルート住まいカンパニー 企画統括室 統括部 カンパニー・コミュニケーショングループ
メール：sumai_press@r.recruit.co.jp 電話：03-6835-5290