

2016年11月21日
株式会社 リクルートジョブズ

-2016年10月度 アルバイト・パート募集時平均時給調査-

三大都市圏の10月度平均時給は前年同月より19円増加の996円 2006年1月の調査開始以来、過去最高

株式会社リクルートジョブズ(本社:東京都中央区、代表取締役社長:柳川昌紀)の調査研究機関「ジョブズリサーチセンター(<http://jbrc.recruitjobs.co.jp/>)」が、2016年10月度の「アルバイト・パート募集時平均時給調査」をまとめましたので、ご報告いたします。

※本調査は、当社が企画運営する求人メディア『TOWNWORK』『TOWNWORK社員』『fromA navi』に掲載された求人情報より、アルバイト・パートの募集時平均時給を集計しております。

【三大都市圏・全体】

○**三大都市圏(首都圏・東海・関西)の平均時給は 996円** (前年同月977円、前月989円) [3P]

10月度平均時給は前年同月より19円増加の996円、増減率+1.9%となった。
職種別では「販売・サービス系」(前年同月比増減額+27円、増減率+2.8%)をはじめとするすべての職種で前年同月比プラスとなった。
前月比は「事務系」(前月比増減額+9円、増減率+0.9%)などすべての職種でプラスとなった。

【三大都市圏・エリア別】

首都圏、東海、関西すべてのエリアで前年同月比および前月比プラス [7P]

○**首都圏の平均時給は 1,036円** (前年同月1,014円、前月1,028円) [8P]

前年同月より22円増加(増減率+2.2%)、前月比は8円増加(同+0.8%)となった。
職種別では「販売・サービス系」(前年同月比増減額+32円、増減率+3.2%)をはじめとするすべての職種で前年同月比プラスとなった。
前月比は「事務系」(前月比増減額+13円、増減率+1.2%)などすべての職種でプラスとなった。

○**東海の平均時給は 933円** (前年同月921円、前月929円) [9P]

前年同月より12円増加(増減率+1.3%)、前月比は4円増加(同+0.4%)となった。
職種別では「事務系」(前年同月比増減額+25円、増減率+2.7%)、「販売・サービス系」(同+18円、+2.0%)、「専門職系」(同+15円、+1.4%)、「製造・物流・清掃系」(同+10円、+1.1%)、「フード系」(同+9円、+1.0%)で前年同月比プラスとなった。
前月比は「専門職系」(前月比増減額+12円、増減率+1.1%)、「事務系」(同+8円、+0.9%)、「フード系」(同+6円、+0.7%)、「販売・サービス系」(同+3円、+0.3%)でプラスとなった。

○**関西の平均時給は 964円** (前年同月944円、前月957円) [10P]

前年同月より20円増加(増減率+2.1%)、前月比は7円増加(同+0.7%)となった。
職種別では「事務系」(前年同月比増減額+29円、増減率+3.1%)などすべての職種で前年同月比プラスとなった。
前月比は「専門職系」(前月比増減額+14円、増減率+1.2%)などすべての職種でプラスとなった。

【本件に関するお問い合わせ先】
<http://www.recruitjobs.co.jp/RJB/contact.html>

【調査概要】

当社が企画運営する求人メディア『TOWNWORK』『TOWNWORK社員』『fromA navi』に掲載された求人情報より、「アルバイト・パート」募集の求人情報を抽出し、募集時平均時給を集計した。

なお2014年10月度より職種小分類および大分類を変更したため、2011年1月以降の過去データについても再集計している。

＜集計対象件数＞

2016年10月 433,830 件 ※2014年10月度から、全国の件数

＜集計対象職種について＞

大分類	小分類
販売・サービス系	レジ
	販売
	* 1 アパレル販売
	● 化粧品販売
	コンビニスタッフ
	カラオケボックススタッフ
	CD・ビデオレンタルスタッフ
	ホールスタッフ(パチンコ・遊技場)
	レジャー施設業務全般
	ホテルフロント
	● ホテルスタッフ
	● 宿泊施設関連(旅館・民宿)
	● 冠婚葬祭スタッフ
	* 2 イベントスタッフ(設営・運営等)
	● チラシ・パンフレット配布
	キャンペーンスタッフ
	(1) 販売・サービス系 全体
フード系	ホールスタッフ(飲食店)
	● 料理店・レストラン・他
	● 居酒屋・バー
	* 3 調理・コック・板前(見習含む)
	● 料理店・レストラン・他
	● 居酒屋・バー
	ファストフード
	● パン職人・パティシエ
	洗い場・パントリー
	(2) フード系 全体
製造・物流・清掃系	食品製造・販売
	組立工
	● 製造・生産(重工業除く)
	● メカニック(修理・整備士)
	● 品質管理・検査
	物流作業
	構内作業(フォークリフト等オペレータ)
	* 4 ドライバー・配送・デリバリー
	● ドライバー(中型・大型・バス・タクシー)
	* 5 清掃・洗浄・クリーニング
	● 警備員・監視員・パーキングスタッフ
	● ビルメンテナンス・施設管理
	ガソリンスタンドスタッフ
	製造・物流・清掃系 全体

※接待のある飲食業の職種は除く

大分類	小分類
事務系	受付
	一般事務
	● 営業事務・営業アシスタント
	* 6 電話対応
	* 6 コールセンタースタッフ
	● データ入力
	医療事務
	● 財務・会計・経理系職
	(3)(4) 事務系 全体
	営業系
テレフォンアポインター	
(1)(3) 営業系 全体	
専門職系	看護師
	* 8 歯科衛生士・歯科技工士
	歯科助手
	● 医療関係技術者
	介護スタッフ
	訪問介護員(ホームヘルパー)
	● 介護福祉士
	● 美容師・理容師
	* 9 エステ・ネイル・マッサージ
	* 10 スポーツインストラクター
	塾講師
	● 保育士
	(2)(4) 専門職系 全体

※2014年10月度からの変更点

●: 新設

*: 名称変更、集計変更 元名称は下記を参照

- * 1 ファッションアドバイザー
- * 2 イベントスタッフ
- * 3 調理師
- * 4 ドライバー・配送
- * 5 清掃 集計範囲を変更
- * 6 電話対応を、「電話対応」と「コールセンタースタッフ」へ分割
- * 7 集計範囲を変更
- * 8 歯科衛生士
- * 9 エステ・マッサージ
- * 10 インストラクター

(1) チラシ・パンフレット配布: 営業系から販売・サービス系へ

(2) パン職人・パティシエ: 専門職系からフード系へ

(3) 営業アシスタント: 営業系から事務系へ

(4) データ入力: 専門職系から事務系へ

＜集計対象媒体について＞

『TOWNWORK』 : 「家の近くで働きたい」「学校の近くで働きたい」など勤務地を重視する読者へ向けた無料の仕事情報誌。全国で展開。

『TOWNWORK社員』: 「地元で社員になりたい」など勤務地と雇用形態を重視する読者へ向けた無料の仕事情報誌。全国で展開。

『fromA navi』 : アルバイト・仕事探しの総合求人情報サイト。関東、関西、東海エリアを中心に、北海道・東北・北陸・甲信越、中国・四国、九州・沖縄、リゾートの全8版を展開。

<エリア区分について>

対象媒体に掲載される求人情報記載の所在地に準拠し、以下の通りとした。

北海道	: 北海道
東北	: 宮城県、青森県、岩手県、秋田県、山形県、福島県
北関東	: 栃木県、群馬県、茨城県
首都圏	: 東京都、神奈川県、千葉県、埼玉県
甲信越・北陸	: 山梨県、長野県、新潟県、石川県、富山県、福井県
東海	: 愛知県、三重県、岐阜県、静岡県
関西	: 大阪府、兵庫県、京都府、奈良県、滋賀県、和歌山県
中国・四国	: 広島県、岡山県、山口県、島根県、鳥取県、香川県、徳島県、愛媛県、高知県
九州	: 福岡県、佐賀県、長崎県、熊本県、大分県、宮崎県、鹿児島県、沖縄県

<参考:全国エリア別 募集時平均時給>

■全国 平均時給

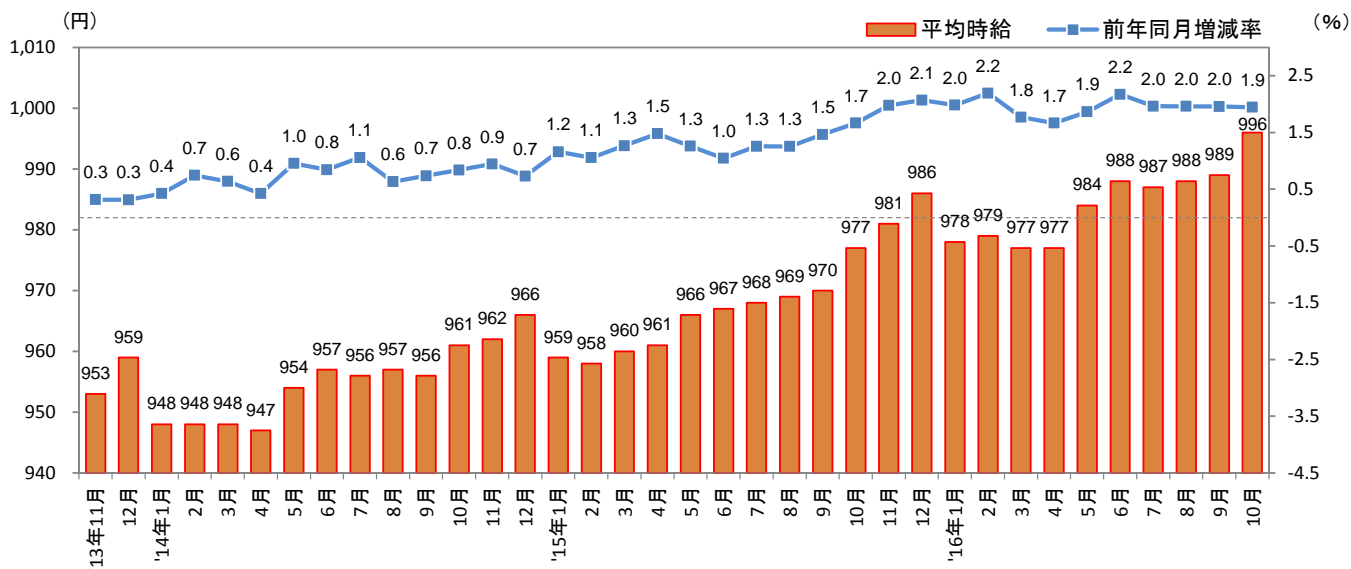
大分類	平均時給(円)										
	北海道	東北	北関東	首都圏	甲信越・北陸	東海	関西	中国・四国	九州	三大都市圏	全国
販売・サービス系	834	826	916	1,017	878	919	956	862	829	982	945
フード系	829	843	875	1,012	868	912	926	874	825	964	933
製造・物流・清掃系	846	864	903	1,024	887	937	953	874	835	987	960
事務系	953	1,016	892	1,065	948	939	974	947	926	1,022	1,005
営業系	1,131	1,213	1,028	1,208	-	1,035	1,127	-	1,016	1,162	1,137
専門職系	978	1,036	978	1,171	1,054	1,063	1,169	948	941	1,153	1,124
全体	860	878	900	1,036	883	933	964	877	843	996	963

※「その他」は省略

※-: サンプル数30件未満のデータ

1. 三大都市圏 募集時平均時給調査

■三大都市圏(首都圏・東海・関西)全体 平均時給推移 直近36カ月の動向



1. 三大都市圏 募集時平均時給調査

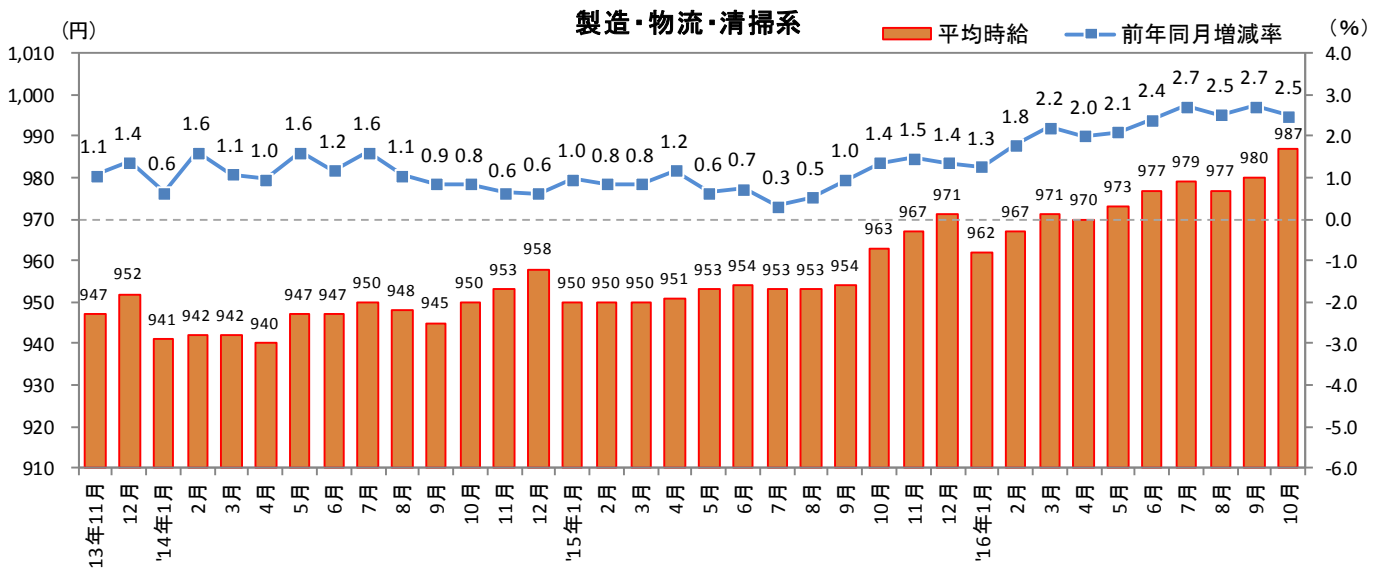
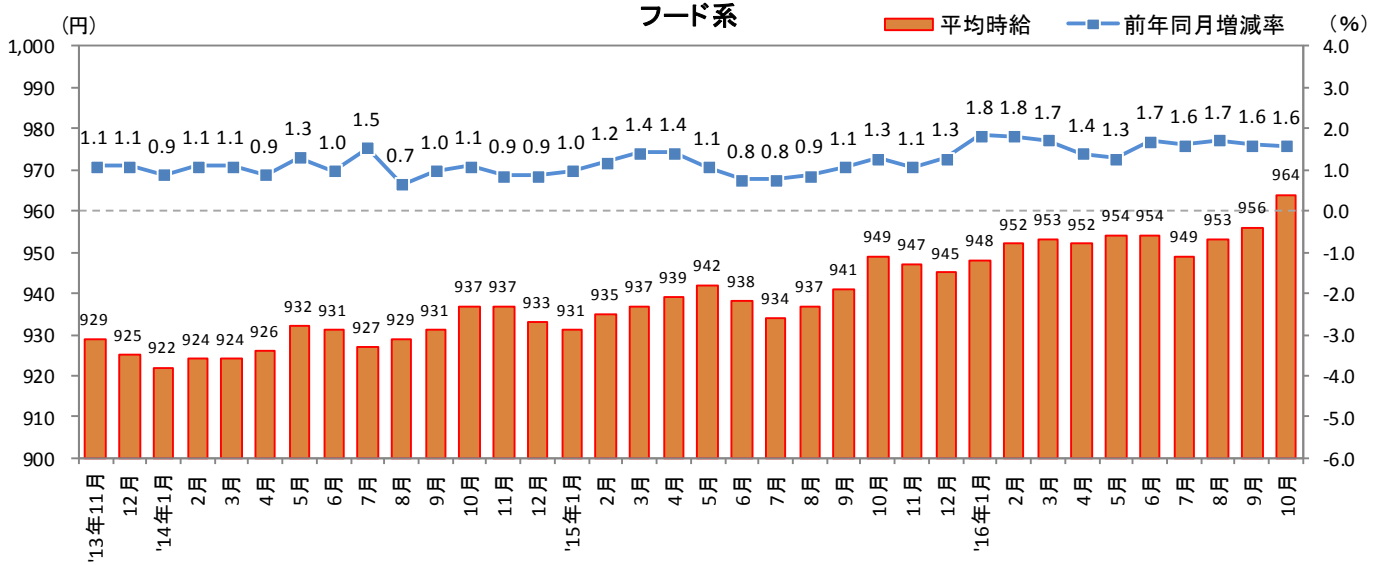
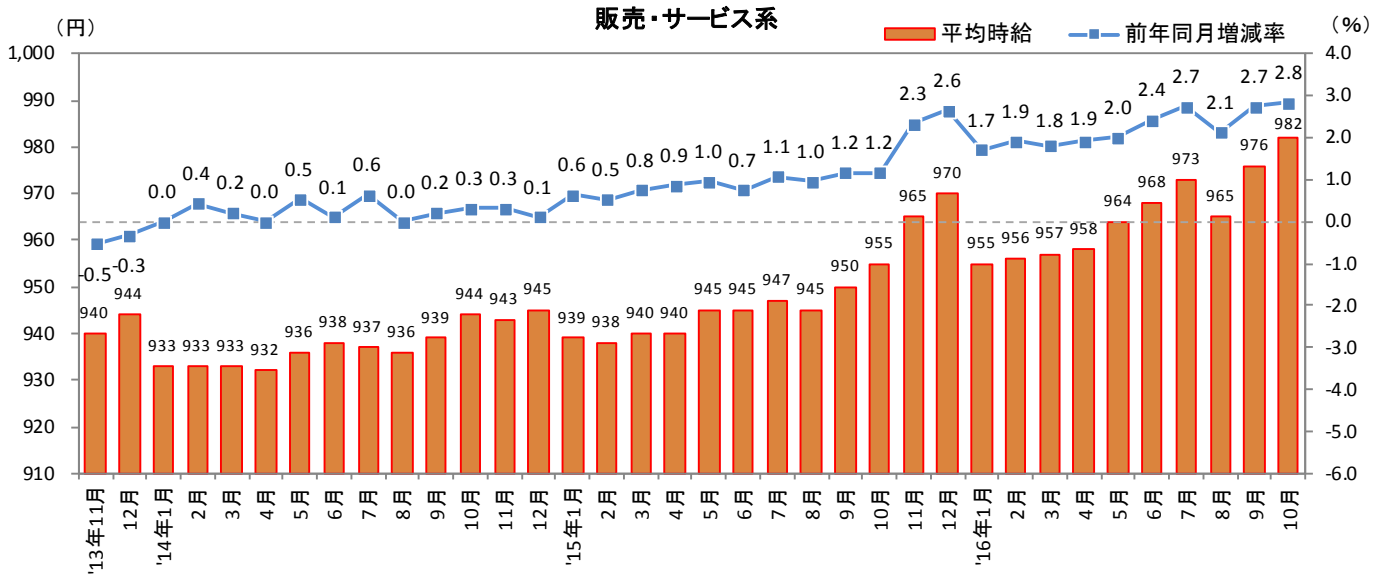
■三大都市圏 職種別 平均時給

大分類	小分類	今月	前年同月比較(2015年10月)			前月比較(2016年9月)		
		平均時給 (円)	平均時給 (円)	増減額 (円)	増減率	平均時給 (円)	増減額 (円)	増減率
販売・サービス系	レジ	940	919	21	2.3%	932	8	0.9%
	販売	955	946	9	1.0%	950	5	0.5%
	アパレル販売	965	941	24	2.6%	962	3	0.3%
	化粧品販売	1,217	1,122	95	8.5%	1,211	6	0.5%
	コンビニスタッフ	916	891	25	2.8%	910	6	0.7%
	カラオケボックススタッフ	978	946	32	3.4%	967	11	1.1%
	CD・ビデオレンタルスタッフ	884	854	30	3.5%	889	▲ 5	-0.6%
	ホールスタッフ(パチンコ・遊技場)	1,221	1,180	41	3.5%	1,214	7	0.6%
	レジャー施設業務全般	1,001	954	47	4.9%	994	7	0.7%
	ホテルフロント	1,036	968	68	7.0%	1,018	18	1.8%
	ホテルスタッフ	978	955	23	2.4%	966	12	1.2%
	宿泊施設関連(旅館・民宿)	949	941	8	0.9%	951	▲ 2	-0.2%
	冠婚葬祭スタッフ	1,024	996	28	2.8%	1,017	7	0.7%
	イベントスタッフ(設営・運営等)	1,086	1,061	25	2.4%	1,088	▲ 2	-0.2%
	チラシ・パンフレット配布	1,022	985	37	3.8%	993	29	2.9%
キャンペーンスタッフ	1,188	1,168	20	1.7%	1,177	11	0.9%	
販売・サービス系 全体	982	955	27	2.8%	976	6	0.6%	
フード系	ホールスタッフ(飲食店)	975	961	14	1.5%	963	12	1.2%
	料理店・レストラン・他	974	960	14	1.5%	961	13	1.4%
	居酒屋・バー	977	964	13	1.3%	975	2	0.2%
	調理・コック・板前(見習含む)	954	940	14	1.5%	949	5	0.5%
	料理店・レストラン・他	950	936	14	1.5%	945	5	0.5%
	居酒屋・バー	975	959	16	1.7%	969	6	0.6%
	ファストフード	944	925	19	2.1%	940	4	0.4%
	パン職人・パティシエ	948	902	46	5.1%	941	7	0.7%
	洗い場・パントリー	946	933	13	1.4%	940	6	0.6%
	フード系 全体	964	949	15	1.6%	956	8	0.8%
製造・物流・清掃系	食品製造・販売	943	923	20	2.2%	940	3	0.3%
	組立工	996	974	22	2.3%	1,002	▲ 6	-0.6%
	製造・生産(重工業除く)	985	966	19	2.0%	976	9	0.9%
	メカニック(修理・整備士)	987	960	27	2.8%	978	9	0.9%
	品質管理・検査	977	962	15	1.6%	978	▲ 1	-0.1%
	物流作業	984	958	26	2.7%	970	14	1.4%
	構内作業(フォークリフト等オペレータ)	1,100	978	122	12.5%	1,088	12	1.1%
	ドライバー・配送・デリバリー	1,019	997	22	2.2%	1,013	6	0.6%
	ドライバー(中型・大型・バス・タクシー)	1,095	1,085	10	0.9%	1,098	▲ 3	-0.3%
	清掃・洗浄・クリーニング	984	962	22	2.3%	979	5	0.5%
	警備員・監視員・パーキングスタッフ	1,013	993	20	2.0%	1,013	0	0.0%
	ビルメンテナンス・施設管理	1,041	1,015	26	2.6%	1,044	▲ 3	-0.3%
	ガソリンスタンドスタッフ	962	950	12	1.3%	950	12	1.3%
製造・物流・清掃系 全体	987	963	24	2.5%	980	7	0.7%	
事務系	受付	979	967	12	1.2%	969	10	1.0%
	一般事務	997	978	19	1.9%	993	4	0.4%
	営業事務・営業アシスタント	1,034	1,004	30	3.0%	1,032	2	0.2%
	電話対応	1,043	1,017	26	2.6%	1,028	15	1.5%
	コールセンタースタッフ	1,217	1,194	23	1.9%	1,196	21	1.8%
	データ入力	1,096	1,086	10	0.9%	1,075	21	2.0%
	医療事務	968	951	17	1.8%	964	4	0.4%
	財務・会計・経理系職	1,024	986	38	3.9%	1,006	18	1.8%
	事務系 全体	1,022	1,000	22	2.2%	1,013	9	0.9%
	営業系	営業	1,105	1,074	31	2.9%	1,097	8
テレフォンアポインター		1,216	1,184	32	2.7%	1,202	14	1.2%
営業系 全体		1,162	1,139	23	2.0%	1,146	16	1.4%
専門職系	看護師	1,680	1,659	21	1.3%	1,688	▲ 8	-0.5%
	歯科衛生士・歯科技工士	1,370	1,355	15	1.1%	1,377	▲ 7	-0.5%
	歯科助手	971	950	21	2.2%	969	2	0.2%
	医療関係技術者	1,207	1,170	37	3.2%	1,175	32	2.7%
	介護スタッフ	1,026	1,010	16	1.6%	1,024	2	0.2%
	訪問介護員(ホームヘルパー)	1,177	1,146	31	2.7%	1,155	22	1.9%
	介護福祉士	1,112	1,091	21	1.9%	1,106	6	0.5%
	美容師・理容師	996	1,009	▲ 13	-1.3%	994	2	0.2%
	エステ・ネイル・マッサージ	999	988	11	1.1%	996	3	0.3%
	スポーツインストラクター	977	959	18	1.9%	959	18	1.9%
	塾講師	1,343	1,333	10	0.8%	1,240	103	8.3%
	保育士	1,053	1,069	▲ 16	-1.5%	1,059	▲ 6	-0.6%
専門職系 全体	1,153	1,139	14	1.2%	1,146	7	0.6%	
三大都市圏 全体	996	977	19	1.9%	989	7	0.7%	

※大分類および小分類の「その他」は省略

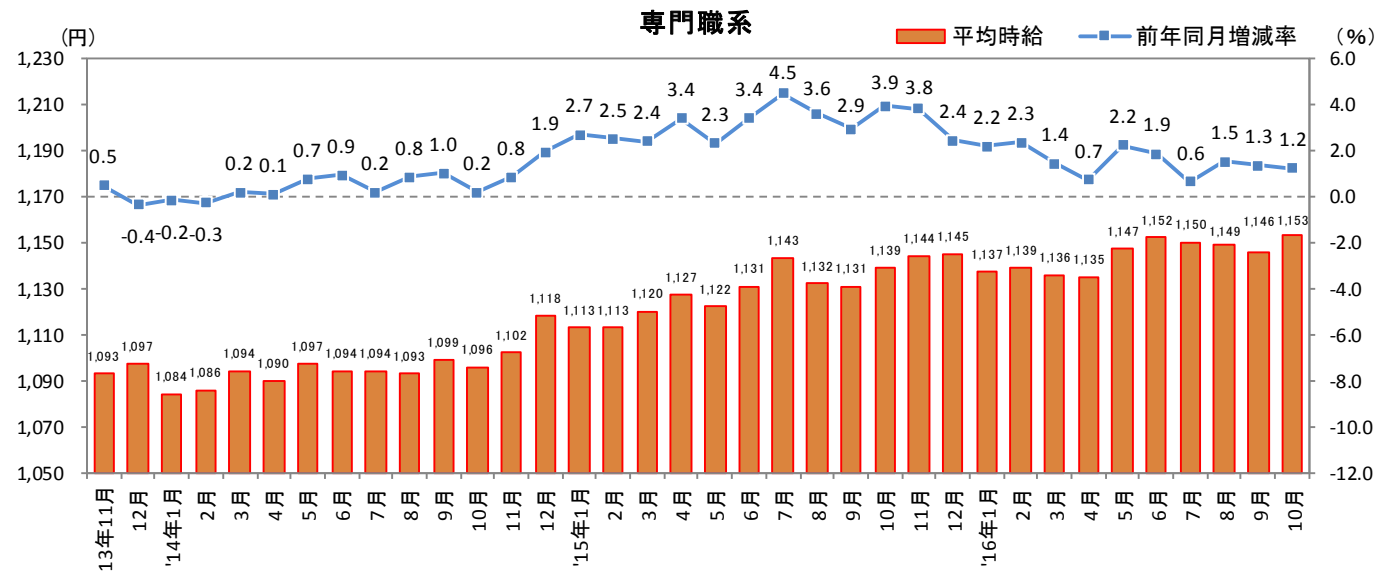
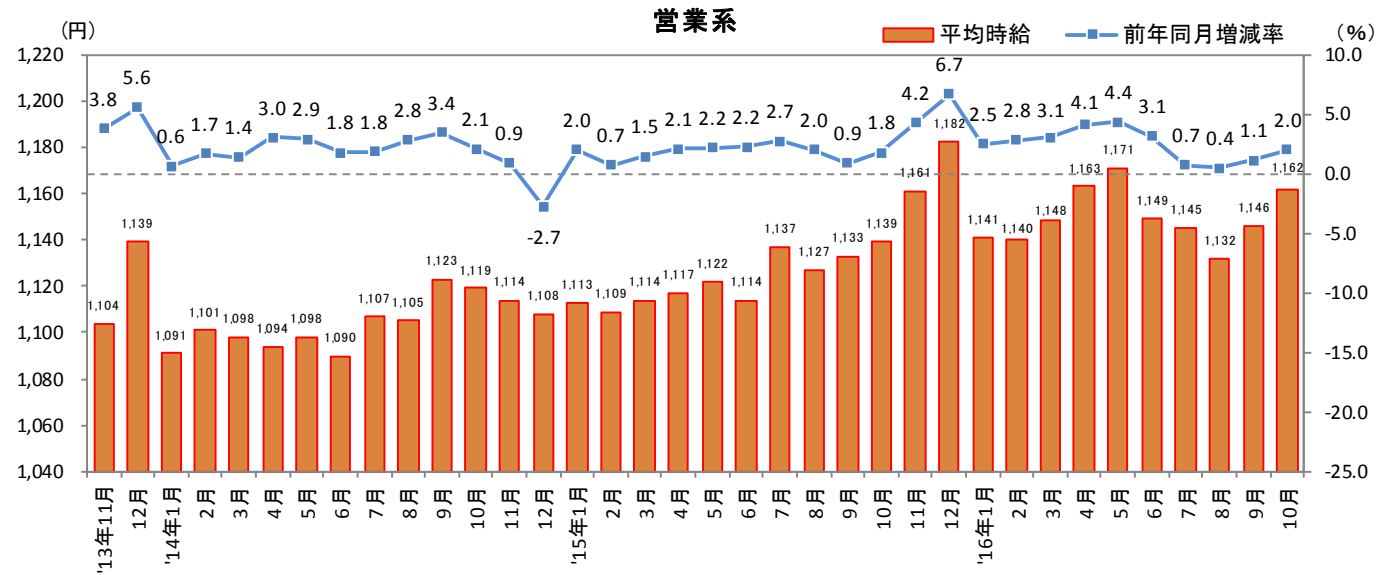
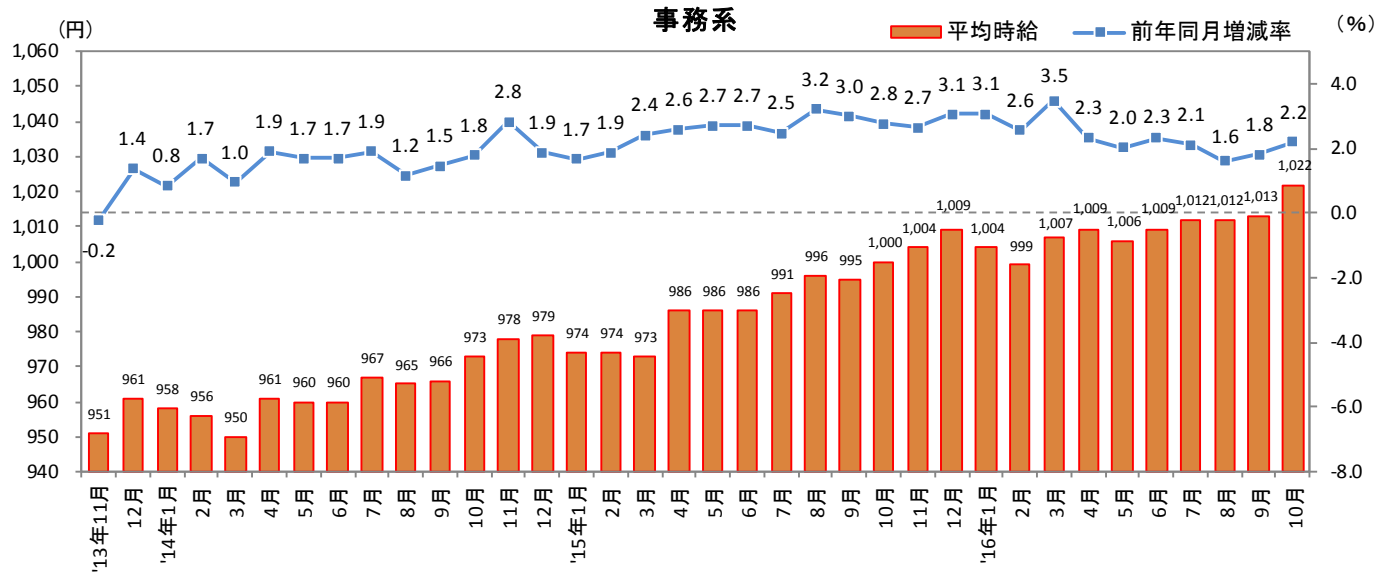
1. 三大都市圏 募集時平均時給調査

■三大都市圏職種別 平均時給推移 直近36カ月の動向



1. 三大都市圏 募集時平均時給調査

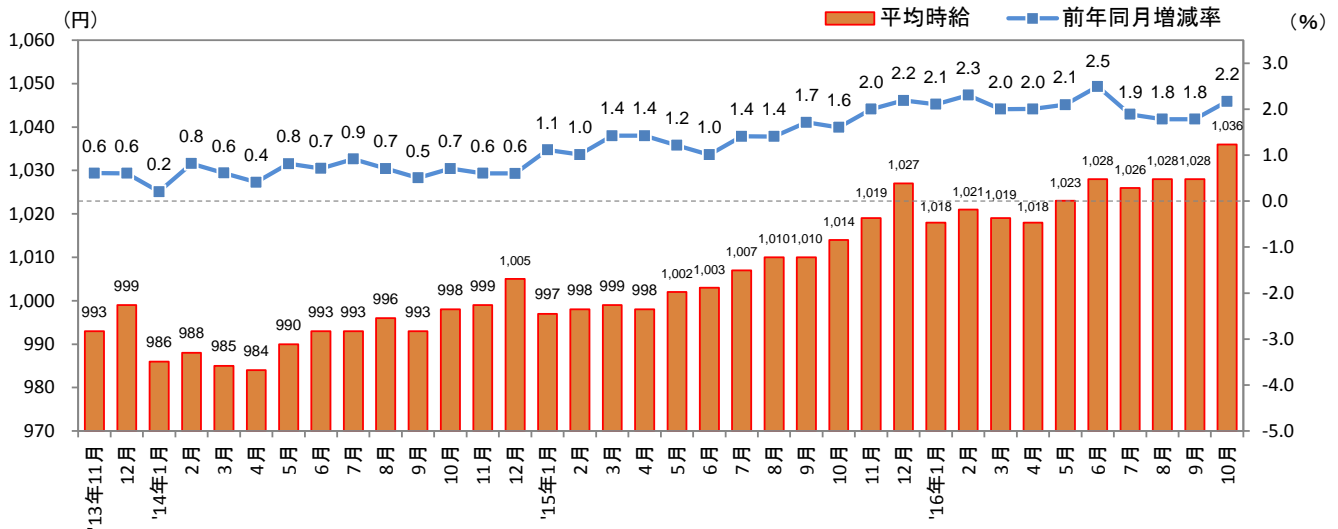
■三大都市圏職種別 平均時給推移 直近36カ月の動向



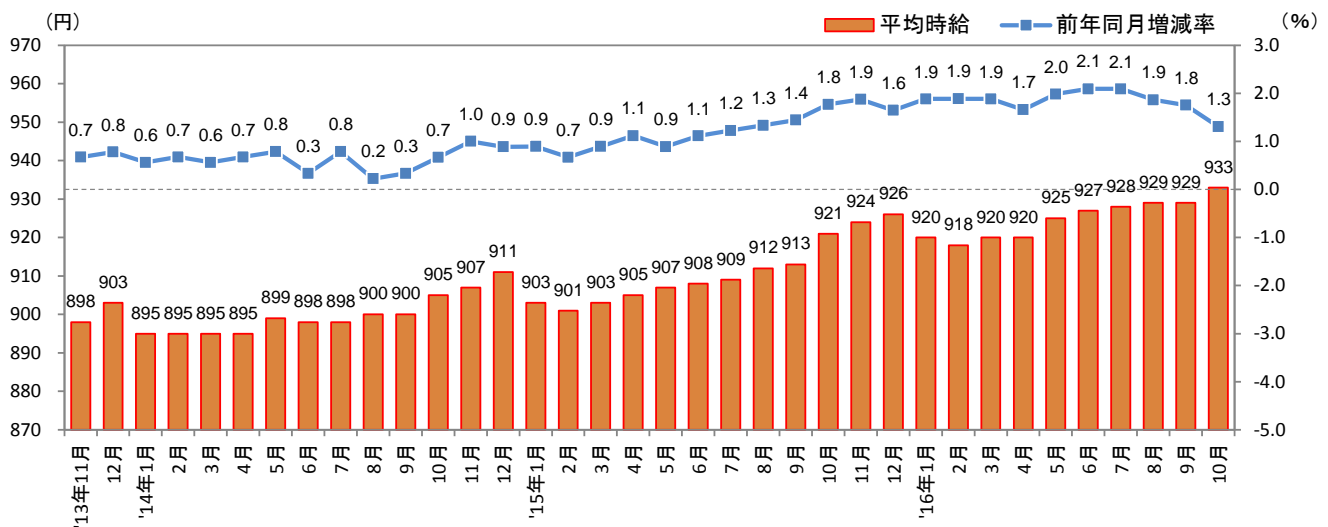
2. 三大都市圏エリア別 募集時平均時給調査

2-1 三大都市圏エリア別 募集時平均時給推移 直近36カ月の動向

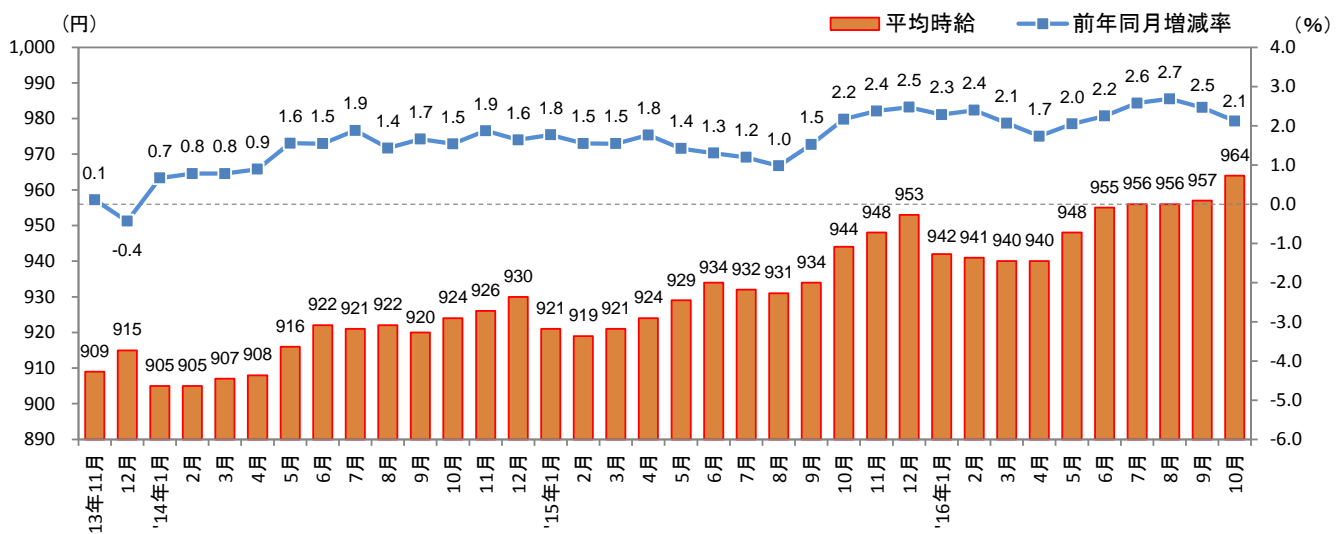
■首都圏（東京都、神奈川県、千葉県、埼玉県）



■東海（愛知県、三重県、岐阜県、静岡県）



■関西（大阪府、兵庫県、京都府、奈良県、滋賀県、和歌山県）



2. 三大都市圏エリア別 募集時平均時給調査

2-2 首都圏(東京都、神奈川県、千葉県、埼玉県)

■首都圏 職種別 平均時給

大分類	小分類	今月 平均時給 (円)	前年同月比較(2015年10月)			前月比較(2016年9月)		
			平均時給 (円)	増減額 (円)	増減率	平均時給 (円)	増減額 (円)	増減率
販売・サービス系	レジ	975	952	23	2.4%	966	9	0.9%
	販売	987	983	4	0.4%	979	8	0.8%
	アパレル販売	991	962	29	3.0%	983	8	0.8%
	化粧品販売	1,113	996	117	11.7%	1,109	4	0.4%
	コンビニスタッフ	965	934	31	3.3%	960	5	0.5%
	カラオケボックススタッフ	962	930	32	3.4%	965	▲ 3	-0.3%
	CD・ビデオレンタルスタッフ	910	877	33	3.8%	927	▲ 17	-1.8%
	ホールスタッフ(パチンコ・遊技場)	1,272	1,200	72	6.0%	1,253	19	1.5%
	レジャー施設業務全般	1,049	991	58	5.9%	1,039	10	1.0%
	ホテルフロント	1,097	1,014	83	8.2%	1,078	19	1.8%
	ホテルスタッフ	1,027	1,001	26	2.6%	1,007	20	2.0%
	宿泊施設関連(旅館・民宿)	1,001	996	5	0.5%	1,010	▲ 9	-0.9%
	冠婚葬祭スタッフ	1,053	1,044	9	0.9%	1,066	▲ 13	-1.2%
	イベントスタッフ(設営・運営等)	1,135	1,096	39	3.6%	1,154	▲ 19	-1.6%
	チラシ・パンフレット配布	1,077	1,058	19	1.8%	1,037	40	3.9%
	キャンペーンスタッフ	1,254	1,236	18	1.5%	1,262	▲ 8	-0.6%
販売・サービス系 全体	1,017	985	32	3.2%	1,009	8	0.8%	
フード系	ホールスタッフ(飲食店)	1,031	1,011	20	2.0%	1,015	16	1.6%
	料理店・レストラン・他	1,033	1,012	21	2.1%	1,015	18	1.8%
	居酒屋・バー	1,020	1,005	15	1.5%	1,016	4	0.4%
	調理・コック・板前(見習含む)	996	978	18	1.8%	992	4	0.4%
	料理店・レストラン・他	993	976	17	1.7%	990	3	0.3%
	居酒屋・バー	1,013	995	18	1.8%	1,008	5	0.5%
	ファストフード	975	950	25	2.6%	977	▲ 2	-0.2%
	パン職人・パティシエ	1,000	945	55	5.8%	990	10	1.0%
	洗い場・パントリー	985	985	0	0.0%	980	5	0.5%
	フード系 全体	1,012	994	18	1.8%	1,003	9	0.9%
製造・物流・清掃系	食品製造・販売	982	960	22	2.3%	978	4	0.4%
	組立工	1,006	983	23	2.3%	998	8	0.8%
	製造・生産(重工業除く)	994	972	22	2.3%	964	30	3.1%
	メカニック(修理・整備士)	1,021	986	35	3.5%	1,009	12	1.2%
	品質管理・検査	983	983	0	0.0%	972	11	1.1%
	物流作業	1,014	981	33	3.4%	998	16	1.6%
	構内作業(フォークリフト等オペレータ)	1,115	1,000	115	11.5%	1,110	5	0.5%
	ドライバー・配送・デリバリー	1,062	1,035	27	2.6%	1,053	9	0.9%
	ドライバーク(中型・大型・バス・タクシー)	1,110	1,090	20	1.8%	1,100	10	0.9%
	清掃・洗浄・クリーニング	1,033	1,003	30	3.0%	1,024	9	0.9%
	警備員・監視員・パーキングスタッフ	1,051	1,018	33	3.2%	1,055	▲ 4	-0.4%
	ビルメンテナンス・施設管理	1,083	1,051	32	3.0%	1,088	▲ 5	-0.5%
	ガソリンスタンドスタッフ	999	997	2	0.2%	992	7	0.7%
製造・物流・清掃系 全体	1,024	994	30	3.0%	1,015	9	0.9%	
事務系	受付	1,029	1,018	11	1.1%	1,018	11	1.1%
	一般事務	1,040	1,019	21	2.1%	1,035	5	0.5%
	営業事務・営業アシスタント	1,064	1,047	17	1.6%	1,072	▲ 8	-0.7%
	電話対応	1,071	1,043	28	2.7%	1,050	21	2.0%
	コールセンタースタッフ	1,234	1,206	28	2.3%	1,206	28	2.3%
	データ入力	1,134	1,141	▲ 7	-0.6%	1,111	23	2.1%
	医療事務	1,009	988	21	2.1%	1,006	3	0.3%
	財務・会計・経理系職	1,073	1,015	58	5.7%	1,042	31	3.0%
	事務系 全体	1,065	1,043	22	2.1%	1,052	13	1.2%
	営業系	営業	1,148	1,100	48	4.4%	1,134	14
テレフォンアポインター		1,277	1,238	39	3.2%	1,231	46	3.7%
営業系 全体		1,208	1,177	31	2.6%	1,174	34	2.9%
専門職系	看護師	1,758	1,705	53	3.1%	1,768	▲ 10	-0.6%
	歯科衛生士・歯科技士	1,397	1,375	22	1.6%	1,398	▲ 1	-0.1%
	歯科助手	1,001	978	23	2.4%	998	3	0.3%
	医療関係技術者	1,108	1,152	▲ 44	-3.8%	1,113	▲ 5	-0.4%
	介護スタッフ	1,066	1,040	26	2.5%	1,059	7	0.7%
	訪問介護員(ホームヘルパー)	1,219	1,169	50	4.3%	1,193	26	2.2%
	介護福祉士	1,146	1,136	10	0.9%	1,137	9	0.8%
	美容師・理容師	1,014	1,018	▲ 4	-0.4%	1,026	▲ 12	-1.2%
	エステ・ネイル・マッサージ	1,020	1,014	6	0.6%	1,041	▲ 21	-2.0%
	スポーツインストラクター	998	985	13	1.3%	987	11	1.1%
	塾講師	1,268	1,306	▲ 38	-2.9%	1,196	72	6.0%
	保育士	1,091	1,096	▲ 5	-0.5%	1,105	▲ 14	-1.3%
	専門職系 全体	1,171	1,162	9	0.8%	1,169	2	0.2%
首都圏 全体	1,036	1,014	22	2.2%	1,028	8	0.8%	

※大分類および小分類の「その他」は省略

2. 三大都市圏エリア別 募集時平均時給調査

2-3 東海(愛知県、三重県、岐阜県、静岡県)

■東海 職種別 平均時給

大分類	小分類	今月	前年同月比較(2015年10月)			前月比較(2016年9月)		
		平均時給 (円)	平均時給 (円)	増減額 (円)	増減率	平均時給 (円)	増減額 (円)	増減率
販売・サービス系	レジ	890	875	15	1.7%	875	15	1.7%
	販売	909	901	8	0.9%	911	▲ 2	-0.2%
	アパレル販売	932	919	13	1.4%	943	▲ 11	-1.2%
	化粧品販売	889	866	23	2.7%	880	9	1.0%
	コンビニスタッフ	850	829	21	2.5%	843	7	0.8%
	カラオケボックススタッフ	976	946	30	3.2%	944	32	3.4%
	CD・ビデオレンタルスタッフ	845	823	22	2.7%	842	3	0.4%
	ホールスタッフ(パチンコ・遊技場)	1,184	1,195	▲ 11	-0.9%	1,196	▲ 12	-1.0%
	レジャー施設業務全般	946	903	43	4.8%	946	0	0.0%
	ホテルフロント	920	912	8	0.9%	913	7	0.8%
	ホテルスタッフ	919	902	17	1.9%	901	18	2.0%
	宿泊施設関連(旅館・民宿)	912	890	22	2.5%	912	0	0.0%
	冠婚葬祭スタッフ	1,003	971	32	3.3%	991	12	1.2%
	イベントスタッフ(設営・運営等)	1,040	1,025	15	1.5%	1,028	12	1.2%
	チラシ・パンフレット配布	961	-	-	-	865	96	11.1%
	キャンペーンスタッフ	-	-	-	-	-	-	-
販売・サービス系 全体	919	901	18	2.0%	916	3	0.3%	
フード系	ホールスタッフ(飲食店)	915	907	8	0.9%	910	5	0.5%
	料理店・レストラン・他	911	903	8	0.9%	905	6	0.7%
	居酒屋・バー	945	933	12	1.3%	946	▲ 1	-0.1%
	調理・コック・板前(見習含む)	910	901	9	1.0%	903	7	0.8%
	料理店・レストラン・他	905	895	10	1.1%	897	8	0.9%
	居酒屋・バー	946	938	8	0.9%	948	▲ 2	-0.2%
	ファストフード	894	899	▲ 5	-0.6%	887	7	0.8%
	パン職人・パティシエ	895	863	32	3.7%	893	2	0.2%
	洗い場・パントリー	911	899	12	1.3%	901	10	1.1%
	フード系 全体	912	903	9	1.0%	906	6	0.7%
製造・物流・清掃系	食品製造・販売	886	874	12	1.4%	879	7	0.8%
	組立工	960	965	▲ 5	-0.5%	972	▲ 12	-1.2%
	製造・生産(重工業除く)	974	998	▲ 24	-2.4%	980	▲ 6	-0.6%
	メカニック(修理・整備士)	941	960	▲ 19	-2.0%	939	2	0.2%
	品質管理・検査	936	936	0	0.0%	953	▲ 17	-1.8%
	物流作業	937	924	13	1.4%	933	4	0.4%
	構内作業(フォークリフト等オペレータ)	1,049	956	93	9.7%	1,063	▲ 14	-1.3%
	ドライバー・配送・デリバリー	975	949	26	2.7%	981	▲ 6	-0.6%
	ドライバー(中型・大型・バス・タクシー)	1,089	1,093	▲ 4	-0.4%	1,102	▲ 13	-1.2%
	清掃・洗浄・クリーニング	926	913	13	1.4%	933	▲ 7	-0.8%
	警備員・監視員・パーキングスタッフ	932	927	5	0.5%	933	▲ 1	-0.1%
	ビルメンテナンス・施設管理	905	921	▲ 16	-1.7%	894	11	1.2%
	ガソリンスタンドスタッフ	921	892	29	3.3%	911	10	1.1%
製造・物流・清掃系 全体	937	927	10	1.1%	937	0	0.0%	
事務系	受付	925	905	20	2.2%	913	12	1.3%
	一般事務	923	905	18	2.0%	916	7	0.8%
	営業事務・営業アシスタント	994	931	63	6.8%	919	75	8.2%
	電話対応	966	945	21	2.2%	955	11	1.2%
	コールセンタースタッフ	1,135	1,068	67	6.3%	1,152	▲ 17	-1.5%
	データ入力	964	936	28	3.0%	954	10	1.0%
	医療事務	924	885	39	4.4%	925	▲ 1	-0.1%
	財務・会計・経理系職	946	901	45	5.0%	949	▲ 3	-0.3%
	事務系 全体	939	914	25	2.7%	931	8	0.9%
営業系	営業	1,019	1,021	▲ 2	-0.2%	1,037	▲ 18	-1.7%
	テレフォンアポインター	1,064	1,111	▲ 47	-4.2%	1,141	▲ 77	-6.7%
	営業系 全体	1,035	1,066	▲ 31	-2.9%	1,083	▲ 48	-4.4%
専門職系	看護師	1,459	1,461	▲ 2	-0.1%	1,464	▲ 5	-0.3%
	歯科衛生士・歯科技士	1,290	1,291	▲ 1	-0.1%	1,301	▲ 11	-0.8%
	歯科助手	926	900	26	2.9%	921	5	0.5%
	医療関係技術者	991	982	9	0.9%	962	29	3.0%
	介護スタッフ	959	962	▲ 3	-0.3%	970	▲ 11	-1.1%
	訪問介護員(ホームヘルパー)	1,187	1,118	69	6.2%	1,114	73	6.6%
	介護福祉士	1,029	1,036	▲ 7	-0.7%	992	37	3.7%
	美容師・理容師	947	933	14	1.5%	938	9	1.0%
	エステ・ネイル・マッサージ	911	895	16	1.8%	897	14	1.6%
	スポーツインストラクター	977	966	11	1.1%	955	22	2.3%
	塾講師	1,480	1,454	26	1.8%	1,426	54	3.8%
	保育士	974	996	▲ 22	-2.2%	992	▲ 18	-1.8%
専門職系 全体	1,063	1,048	15	1.4%	1,051	12	1.1%	
東海 全体	933	921	12	1.3%	929	4	0.4%	

※大分類および小分類の「その他」は省略

※-:集計対象件数30件未満

2. 三大都市圏エリア別 募集時平均時給調査

2-4 関西(大阪府、兵庫県、京都府、奈良県、滋賀県、和歌山県)

■関西 職種別 平均時給

大分類	小分類	今月	前年同月比較(2015年10月)			前月比較(2016年9月)		
		平均時給 (円)	平均時給 (円)	増減額 (円)	増減率	平均時給 (円)	増減額 (円)	増減率
販売・サービス系	レジ	896	869	27	3.1%	887	9	1.0%
	販売	907	890	17	1.9%	905	2	0.2%
	アパレル販売	932	910	22	2.4%	923	9	1.0%
	化粧品販売	1,348	1,374	▲ 26	-1.9%	1,363	▲ 15	-1.1%
	コンビニスタッフ	890	866	24	2.8%	884	6	0.7%
	カラオケボックススタッフ	994	960	34	3.5%	983	11	1.1%
	CD・ビデオレンタルスタッフ	857	847	10	1.2%	849	8	0.9%
	ホールスタッフ(パチンコ・遊技場)	1,152	1,150	2	0.2%	1,161	▲ 9	-0.8%
	レジャー施設業務全般	975	948	27	2.8%	972	3	0.3%
	ホテルフロント	942	892	50	5.6%	933	9	1.0%
	ホテルスタッフ	946	922	24	2.6%	944	2	0.2%
	宿泊施設関連(旅館・民宿)	939	918	21	2.3%	931	8	0.9%
	冠婚葬祭スタッフ	999	970	29	3.0%	969	30	3.1%
	イベントスタッフ(設営・運営等)	1,065	1,051	14	1.3%	1,057	8	0.8%
	チラシ・パンフレット配布	989	897	92	10.3%	986	3	0.3%
キャンペーンスタッフ	1,136	1,118	18	1.6%	1,125	11	1.0%	
販売・サービス系 全体	956	933	23	2.5%	952	4	0.4%	
フード系	ホールスタッフ(飲食店)	932	913	19	2.1%	922	10	1.1%
	料理店・レストラン・他	929	909	20	2.2%	917	12	1.3%
	居酒屋・バー	944	928	16	1.7%	941	3	0.3%
	調理・コック・板前(見習含む)	919	900	19	2.1%	912	7	0.8%
	料理店・レストラン・他	915	894	21	2.3%	909	6	0.7%
	居酒屋・バー	936	924	12	1.3%	927	9	1.0%
	ファストフード	900	886	14	1.6%	898	2	0.2%
	パン職人・パティシエ	906	874	32	3.7%	901	5	0.6%
	洗い場・パントリー	915	884	31	3.5%	903	12	1.3%
	フード系 全体	926	907	19	2.1%	917	9	1.0%
製造・物流・清掃系	食品製造・販売	905	881	24	2.7%	900	5	0.6%
	組立工	1,007	975	32	3.3%	1,021	▲ 14	-1.4%
	製造・生産(重工業除く)	987	934	53	5.7%	979	8	0.8%
	メカニック(修理・整備士)	924	894	30	3.4%	931	▲ 7	-0.8%
	品質管理・検査	1,006	959	47	4.9%	1,009	▲ 3	-0.3%
	物流作業	960	937	23	2.5%	950	10	1.1%
	構内作業(フォークリフト等オペレータ)	1,099	959	140	14.6%	1,063	36	3.4%
	ドライバールー・配送・デリバリー	968	954	14	1.5%	962	6	0.6%
	ドライバー(中型・大型・バス・タクシー)	1,064	1,067	▲ 3	-0.3%	1,083	▲ 19	-1.8%
	清掃・洗浄・クリーニング	921	906	15	1.7%	910	11	1.2%
	警備員・監視員・パーキングスタッフ	970	980	▲ 10	-1.0%	946	24	2.5%
	ビルメンテナンス・施設管理	940	963	▲ 23	-2.4%	945	▲ 5	-0.5%
	ガソリンスタンドスタッフ	939	919	20	2.2%	931	8	0.9%
製造・物流・清掃系 全体	953	930	23	2.5%	945	8	0.8%	
事務系	受付	915	901	14	1.6%	914	1	0.1%
	一般事務	953	931	22	2.4%	949	4	0.4%
	営業事務・営業アシスタント	983	939	44	4.7%	989	▲ 6	-0.6%
	電話対応	1,009	977	32	3.3%	1,008	1	0.1%
	コールセンタースタッフ	1,193	1,182	11	0.9%	1,185	8	0.7%
	データ入力	1,028	958	70	7.3%	1,034	▲ 6	-0.6%
	医療事務	918	897	21	2.3%	909	9	1.0%
	財務・会計・経理系職	948	952	▲ 4	-0.4%	962	▲ 14	-1.5%
	事務系 全体	974	945	29	3.1%	973	1	0.1%
営業系	営業	1,036	1,034	2	0.2%	1,005	31	3.1%
	テレフォンアポインター	1,173	1,120	53	4.7%	1,176	▲ 3	-0.3%
	営業系 全体	1,127	1,093	34	3.1%	1,110	17	1.5%
専門職系	看護師	1,667	1,655	12	0.7%	1,663	4	0.2%
	歯科衛生士・歯科技士	1,331	1,319	12	0.9%	1,339	▲ 8	-0.6%
	歯科助手	922	900	22	2.4%	917	5	0.5%
	医療関係技術者	1,392	1,272	120	9.4%	1,310	82	6.3%
	介護スタッフ	992	976	16	1.6%	1,000	▲ 8	-0.8%
	訪問介護員(ホームヘルパー)	1,097	1,112	▲ 15	-1.3%	1,103	▲ 6	-0.5%
	介護福祉士	1,084	1,032	52	5.0%	1,087	▲ 3	-0.3%
	美容師・理容師	981	1,039	▲ 58	-5.6%	946	35	3.7%
	エステ・ネイル・マッサージ	1,020	1,010	10	1.0%	1,000	20	2.0%
	スポーツインストラクター	925	903	22	2.4%	908	17	1.9%
	塾講師	1,459	1,308	151	11.5%	1,230	229	18.6%
	保育士	1,037	1,063	▲ 26	-2.4%	1,021	16	1.6%
	専門職系 全体	1,169	1,139	30	2.6%	1,155	14	1.2%
関西 全体	964	944	20	2.1%	957	7	0.7%	

※大分類および小分類の「その他」は省略