

2016年12月2日

株式会社リクルート住まいカンパニー



「独身20代」と「独身40代」 住んでいる家に差はある？

～不動産・住宅に関する総合情報サイト『SUUMO』～

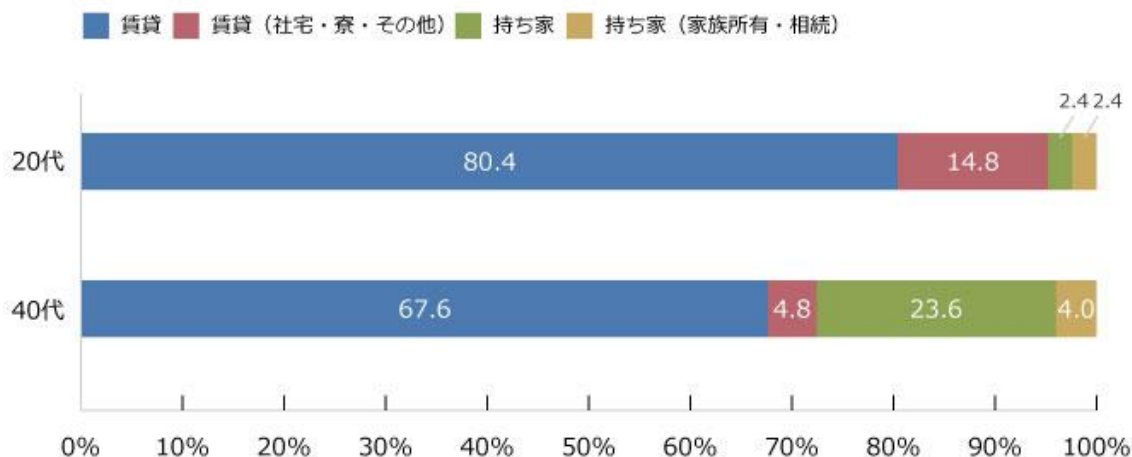
株式会社リクルート住まいカンパニー（本社：東京都中央区 代表取締役社長：野口孝広）が運営する不動産・住宅サイト『SUUMO（スーモ）』は、住まいや暮らしに関する様々なテーマについてアンケート調査を実施し、結果をご紹介します。今回は「20代・40代の独身はどんな家住んでいる？」をテーマにアンケート結果をまとめましたのでお知らせします。

20代では8割が賃貸物件に。40代になると持ち家率が20ポイント上昇

2015年の国勢調査によると、未婚率は、男性25～29歳が72.5%、40～44歳が29.3%。女性は、25～29歳が61.0%、40～44歳では19.1%。2000年の未婚率と比較すると、特に40代の未婚率の上昇が大きく、今や独身でいることは珍しいことではありません。

今回は20代、40代の独身のみなさんが、どんな家に住んでいるのか、家賃や間取りなどを具体的に聞いてみました。

Q 住まいの種類は？（単一回答）【年代別】



住んでいる家は、20代、40代別に見ると、20代では80.4%が賃貸住宅に住んでいるのに対し、40代では67.6%と低くなり、社宅や寮は20代が14.8%、40代が4.8%でした。一方、持ち家は、20代はわずか2.4%ですが、40代は23.6%。年齢が上がり、貯金も増えたところでマンションなどを購入する人が増えるということが推察できます。

リクルート住まいカンパニーはこれからも、ひとりひとりにあった「まだ、ここいない、出会い。」を届けていきます。

【本件に関するメディア掲載・取材に関するお問い合わせ先】
株式会社リクルート住まいカンパニー 企画統括室 統括部 カンパニー・コミュニケーショングループ
メール：sumai_press@r.recruit.co.jp 電話：03-6835-5290

2016年12月2日

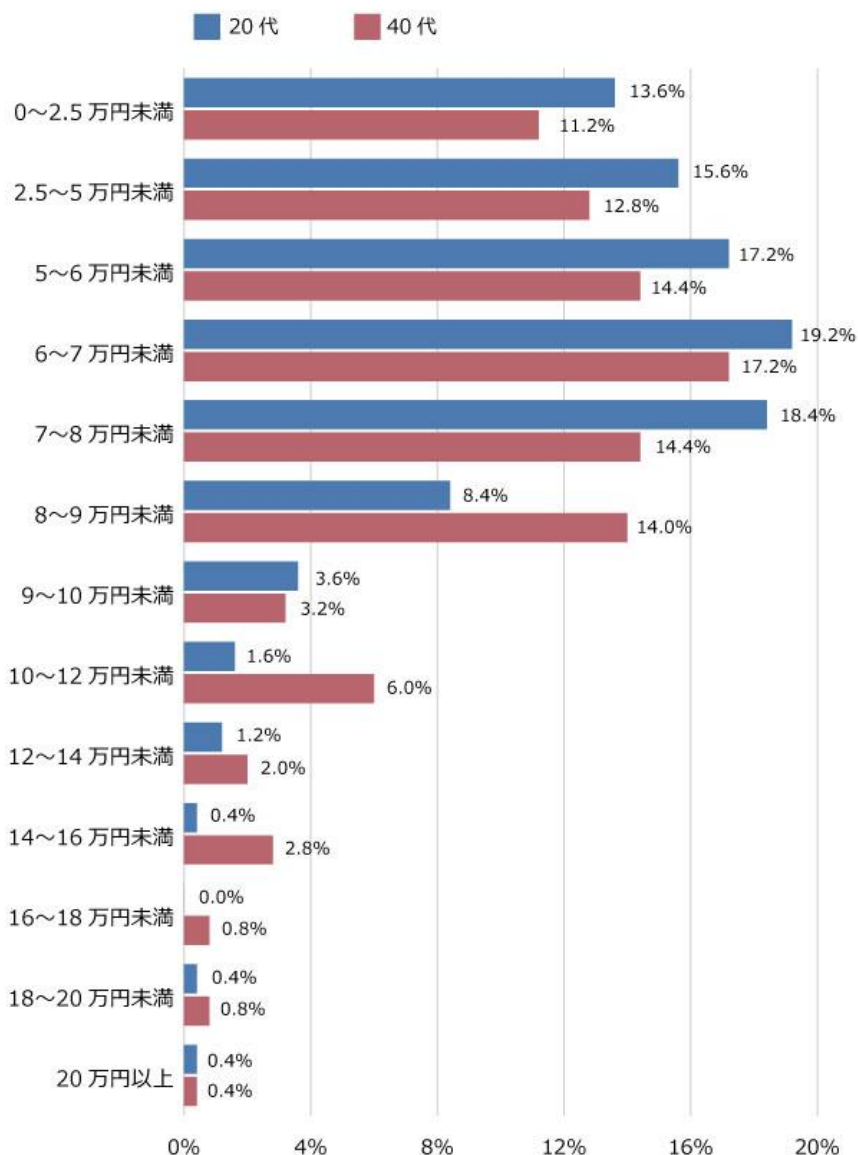
株式会社 リクルート 住まいカンパニー

家賃は20代、40代ともに6~7万円がボリュームゾーン

月々の家賃は、20代、40代ともに一番多かったのは6~7万円未満。しかし、年齢が上がると収入も上がるためか、40代では10万円以上の人も1割以上いて、余裕を感じられる結果となりました。

Q 月々の住居費は？（単一回答）

※持ち家：住宅ローン、管理費、修繕積立金などの合計、賃料：家賃、管理費、共益費の合計



リクルート住まいカンパニーはこれからも、ひとりひとりにあった「まだ、ここにはない、出会い。」を届けていきます。

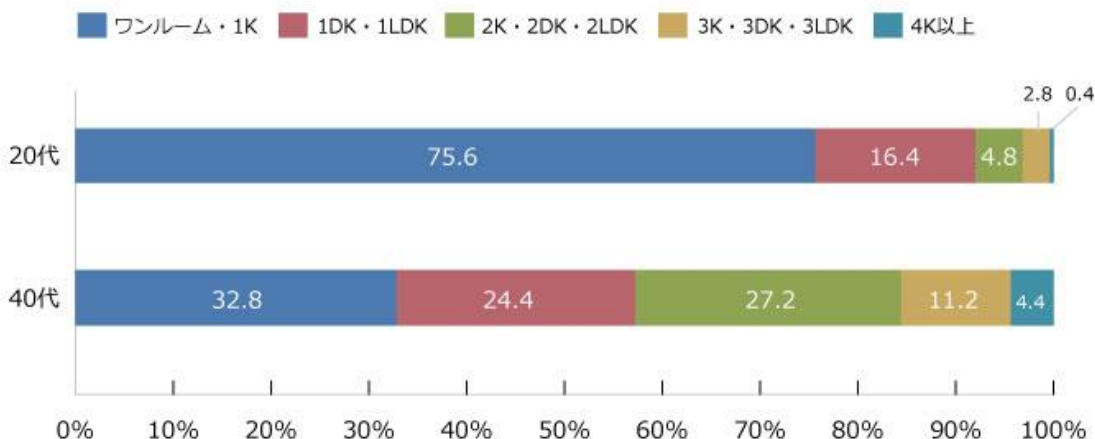
【本件に関するメディア掲載・取材に関するお問い合わせ先】
 株式会社リクルート住まいカンパニー 企画統括室 統括部 カンパニー・コミュニケーショングループ
 メール：sumai_press@r.recruit.co.jp 電話：03-6835-5290

2016年12月2日

株式会社 リクルート 住まいカンパニー

20代は7割がワンルーム・1K住まい。40代になるとワンルーム・1Kは3割に

Q 住居の間取りは？（単一回答）



間取りにも違いが表れており、20代、40代ともにワンルーム・1Kに住んでいる人が1位でしたが20代では75.6%、40代では32.8%と、42.8ポイントの差がありました。40代はその代わりに2K・2DK・2LDKが27.2%、1DK・1LDKが24.4%。さらに3K・3DK・3LDKは11.2%もいる結果に。

全体的に、どの質問に関しても、20代より40代の回答が分散していることがわかります。回答が分散するということは、それぞれ自分が重視したいことに幅があることが想像できます。例えば、環境の変化に合わせて移動がしやすいように賃貸がいいという人、部屋は狭くてもいいから交際費や生活費にお金をかけたい人など、収入に余裕があるからこそ選択肢が増えるのでしょう。

▼記事はコチラ

独身20代と40代、どんな家に住んでる？ 賃貸・持ち家？ 間取りは？？

<http://suumo.jp/journal/2016/12/02/121296/>

<調査概要>

- ・調査期間：2016年9月16日～2016年9月21日
- ・調査方法：インターネット調査
- ・調査対象者：首都圏居住、年収200万円以上、20代・40代の独身のひとり暮らし
- ・有効回答数：男女500名
20代：250名（男性：96名、女性：154名）
40代：250名（男性：169名、女性：81名）



リクルート住まいカンパニーはこれからも、ひとりひとりにあった「まだ、ここにいる、出会い。」を届けていきます。

【本件に関するメディア掲載・取材に関するお問い合わせ先】
株式会社リクルート住まいカンパニー 企画統括室 統括部 カンパニー・コミュニケーショングループ
メール：sumai_press@r.recruit.co.jp 電話：03-6835-5290

2016年12月2日

株式会社 リクルート 住まいカンパニー

このほかにも『SUUMO』では、住まいに関する様々なテーマについてアンケートを実施し、結果をまとめた記事を発表しています。

▼独身20代と40代、休日の過ごし方ランキング！

<http://suumo.jp/journal/2016/11/07/120649/>

▼東京23区の家賃相場が安い駅ランキング！ 2016年版

<http://suumo.jp/journal/2016/11/18/121088/>

▼全国版 気になるランキング『あなたがライバルと思う都道府県は？』

http://suumo.jp/article/oyakudachi/oyaku/chintai/fr_data/fr-rank00_20/

▼全国版 気になるランキング『あなたが仲良くなれそうな都道府県は？』

http://suumo.jp/article/oyakudachi/oyaku/chintai/fr_data/fr-rank00_21/

▼（47都道府県）賃貸居住者に聞く！気になるランキング記事一覧ページ

http://suumo.jp/article/oyakudachi/oyaku/oyaku_tag/fr_rank00/

▼『なんでもランキング』記事一覧ページ

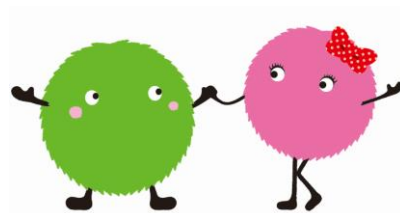
<http://suumo.jp/article/nandemorank/>

▼不動産・住宅サイト『SUUMO（スーモ）』はこちら

<http://suumo.jp/>

▼リクルート住まいカンパニーについて

<http://www.recruit-sumai.co.jp/>



リクルート住まいカンパニーはこれからも、ひとりひとりにあった「まだ、ここにはない、出会い。」を届けていきます。

【本件に関するメディア掲載・取材に関するお問い合わせ先】

株式会社リクルート住まいカンパニー 企画統括室 統括部 カンパニー・コミュニケーショングループ
メール：sumai_press@r.recruit.co.jp 電話：03-6835-5290