

地肌ケアブランド「h&s」の新CM
競泳メダリストの「寺川綾」さん
ダンスエンタテイナーの「仲宗根梨乃」さんを新起用
世界で活躍する日本女性たちが輝く瞬間を描写
「女性たちへのアンセム（応援歌）」篇
2月23日（木）より全国オンエア開始

P&G（本社：神戸市）は、世界で最も売れている*地肌ケアブランドから発売されている h&s（エイチ アンド エス）の新CM「女性たちへのアンセム（応援歌）篇」を本日2月23日（木）より全国でオンエアします。*P&G調べ

今回の新TV-CMでは、女子シングル・フィギュアスケート選手の本郷理華さんに加え、競泳メダリストの寺川綾さん、ダンスエンタテイナーの仲宗根梨乃さんという世界で活躍し、その実力で広く名前を知られている3人の日本女性たちを新たに起用。仲宗根梨乃さんにとって、ヘアケアブランドのTV-CM出演は今回が初めてです。それぞれのフィールドで目標に取り組む、彼女たちの力強く美しい姿を表すことで「目標に向かって、前に進む女性たちを地肌の悩みから守りたい」というh&sブランドのメッセージを描いています。



「女性たちへのアンセム(応援歌)」篇 ～ 30秒

No.

1.



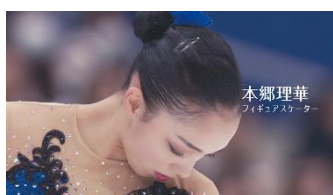
NA:
h&s
(エイチ アンド エス)

7.



NA:
汚れを洗って地肌を
守る

2.



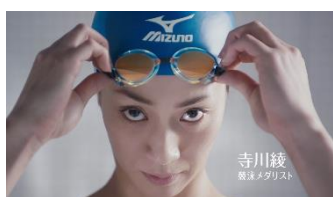
NA:
目標に向かって

8.



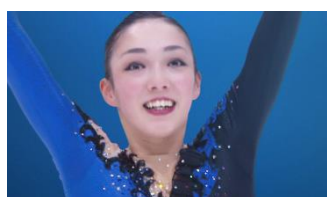
NA:
乾燥・かゆみ・フケを
防いで、1 日中快適
地肌へ

3.



NA:
前に進む女性たち
を

9.



4.



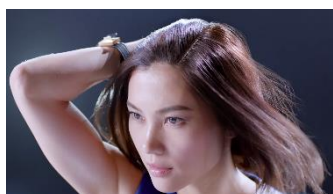
NA:
地肌の悩みから守
りたい

10.



NA:
地肌からあなたを応
援したい

5.



11.



NA:
地肌ケアシャンプー

6.



NA:
h&s(エイチ アンド エ
ス)のW毛穴ケアなら

12.



NA:
h&s
(エイチ アンド エス)

■ CM 概要

- 放送期間 : 2017年2月23日(木) 全国 OA
- タイトル : 「女性たちへのアンセム(応援歌)」篇(30秒)
- 出演 : 寺川 綾(てらかわ あや)さん
仲宗根 梨乃(なかそね りの)さん
本郷 理華(ほんごう りか)さん

○テーマ :

今回の新TV-CMでは、寺川さん、仲宗根さん、本郷さんの3人がそれぞれのフィールドで目標に取り組み、光り輝く瞬間を描いています。何にも邪魔されず、研ぎ澄まされた集中力で真剣な姿で舞台に挑む力強く美しい3人の女性の姿を表すことで、「目標に向かって、前に進む女性たちを地肌の悩みから守りたい」というh&sブランドのメッセージを描いています。

■寺川 綾(てらかわ あや)さんプロフィール

1984年11月12日生まれ。大阪府出身。

■仲宗根 梨乃(なかそね りの)さんプロフィール

1979年6月11日生まれ。沖縄県出身。

■本郷 理華(ほんごう りか)さんプロフィール

1996年9月6日生まれ。宮城県出身。

<地肌ケアブランドh&sについて>

世界で最も売れている※1地肌ケアブランドから生まれたヘアケアブランドです。P&Gが長年の研究のもととり着いた独自の地肌の有効成分配合で、地肌を洗うだけでなく、守る「W毛穴ケア」という高機能性を実現。乾燥・フケ・かゆみといった地肌トラブルを元から予防し1日中快適な地肌から自然に艶めく髪へと導きます。乾燥・かゆみ・フケを抑えて地肌と髪にうるおいを与える「モイスチャー」と、べたつき・かゆみ・フケを抑えて、毛穴のつまりを取り除きクリーンな地肌と軽やかな髪へと導く「リフレッシュ」の2つのシリーズがあります。(医薬部外品)

※1 P&G調べ

発売地域:全国

発売元:プロクター・アンド・ギャンブル・ジャパン株式会社

*記事掲載の際のクレジットはP&Gでお願いします。

