

2017年2月

2017 ホワイトデーおすすめギフト

2017年3月1日(水)～14日(火) 新宿高島屋 各フロアにて

本年のバレンタインデーは3年ぶりに義理チョコ需要が高まる平日であった事もあり、ホワイトデーにおいても「お返しギフト」需要が伸びることが予想されます。そこで新宿高島屋のホワイトデーでは、定番のスイーツギフトに加えて、新たに今年ならではのおすすめ商品として「ハンカチーフギフト」を一堂に約1,000種類揃えた特設会場を設け、「お返しギフト」を購入する男性にとって嬉しい新サービスも展開いたします。

〇<ハンカチーフ>サクスギフトステーション

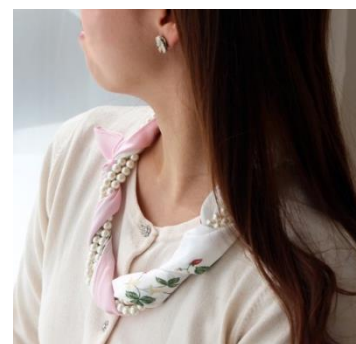
■会期:3月1日(水)～14日(火)

■1階:ザ・メインスクエア

ホワイトデーの「お返しギフト」として、女性から喜ばれる王道アイテムのひとつハンカチーフ。サイズ、素材、柄など豊富なバリエーションで約1,000種類をご用意し、男性でも選びやすいオススメのギフトとして様々なハンカチーフをご提案いたします。



大判ハンカチーフをカチューシャにした例



パールのネックレスと組み合わせた例



ハンカチーフアレンジのイメージ



①ファッションアイテムとして注目の「大判のハンカチーフ」(約 58cm×58cm)

アクセサリ感覚でバッグや帽子のアクセントにしたり、カチューシャのように頭に巻いたり、スカーフ代わりに。様々なバリエーションをシチュエーションに合わせてアレンジできるので、お手頃な価格でトレンド感を取り入れることができるアイテムです。

価格: 1,620 円～

②ミニサイズのハンカチーフ (約 22cm×22cm)

女性が持つバッグの大きさが小型化しているトレンドから、ミニサイズのハンカチーフがオススメです。ポケットに入れてもかさばらず、スーツやオフィスで着用する制服のラインにひびかないので、オフィスで働く女性にとって重宝するアイテムのひとつです。

価格: 540 円～

③メッセージハンカチーフ

「ありがとう」「Thank you」など、日頃の感謝の気持ちや思いを伝えるメッセージハンカチーフもご用意しております。

価格: 1,080 円～



ホワイトデーギフト送料無料サービス (新サービス)

■承り期間: 3月1日(水)～14日(火)

<ハンカチーフ>サンクスギフトステーション会場及び1階ハンカチーフ売場で、15点以上お買い上げのお客様に配送無料サービス(送り先は1ヶ所のみ)を行います。ハンカチーフもプレゼント用に梱包するとかなりかさばるので、「お返しギフト」を大量に購入する方のご自宅やご勤務先への運搬をお手伝いいたします。

ハンカチーフの巻き方講習会(新イベント)

ハンカチーフの巻き方のご紹介イベントを、「ザ・メインスクエア」内にて開催いたします。

■日時: 3月4日(土)・5日(日)/14:00～、16:00～



○「Pre-Ring(プリリング)」クリアケース入 3,240 円、
オリジナル BOX 入 4,320 円

■4階: 薔薇ギャラリー

ギフトを贈る方の誕生日に合わせてお選び頂けるよう、12色すべて違う色の薔薇(プリザーブドフラワー)に、バースデーカラーのスワロフスキー・エレメントをあしらいました。インテリアとして飾れる、リングデザインアレンジメントです。

■サイズ: リング内径 7cm W8cm×H12cm



○「ホワイトデー特集」

①3月1日(水)～14日(火)/地下1階:シーズンイベントスクエア

②3月8日(水)～14日(火)/地下1階:食料品催会場

ホワイトデーの「お返しギフト」として、もうひとつの王道アイテムがスイーツ。新宿高島屋では地下1階の食料品催会場とシーズンスクエアの2ヶ所で「ホワイトデー特集」を開催いたします。

① **シーズンイベントスクエア:** <パティスリー・サダハル・アオキ・パリ>のマカロンや、<ピエール マル コリーニ>と<デルレイ>のチョコレートが期間限定で登場いたします。

② **食料品催会場:** 新宿高島屋に新登場する<pure coco TOKYO> (ピュアココ・トーキョー)をはじめ、チョコレートを中心とした9ブランドを集積して展開いたします。

[写真]新登場<pure coco TOKYO>pure coco(7個入)690円(税込)

一見するとパウダーのかかった白いチョコレートトリュフのようですが、一口かじるとサクッとした食感に驚かされます。シュー生地とホワイトチョコレートが生み出す豊かな味わいをお楽しみください。



○<レクレール・ドゥ・ジェニ>「さくら」594円(税込)

■販売期間:2月15日(水)～4月19日(水)



エクレーアの生地の中に、カスタードクリームベースに桜のペーストとホワイトチョコレートを加えたクリームを入れました。塩味がアクセントになった、桜餅のような風味が口の中に広がります。

エクレーアの上にはホワイトチョコレートを使用したピンク色のグラサージュを塗り、同じくピンク色のホワイトチョコレートを桜の花びらに見立ててトッピングしました。ホワイトデーのギフトにおすすめです。

【お問合せ】 新宿高島屋 Tel (03)5361-1111(代表)