

第3回 関西福祉大学 地域連携フォーラム



地域の底力

～「がんばらない」けど「あきらめない」支えるということ～

人口減少や少子高齢化を見据えて、私たちの未来の地域社会のあるべき姿はどのような形でしょうか。そこに住んでいる人たちが関わり、ご近所力を発揮し、みんなで見守り育てる地域が必要となります。

「第3回地域連携フォーラム」は、私たちが住んでいるまちをみんなで支えるために、共に地域の課題に取り組み、活力ある地域づくりをめざすことを目的に開催いたします。

2017年 **5月13日** **土** 13:00～16:40
(受付開始12:00～)

関西福祉大学 2号館 A100大講義室 他 (赤穂市新田380-3)

参加無料
定員 500名
(事前申込制)

プログラム

13:00～

開会挨拶

13:15～14:45

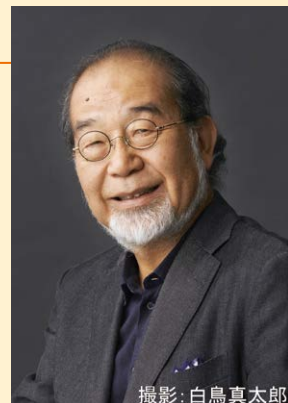
基調講演 「がんばらない」けど「あきらめない」
～命を支えるということ～



講師 鎌田 實氏 (医師・作家)

◆プロフィール

東京医科歯科大学医学部卒業後、長野県諏訪中央病院へ赴任。30代で院長となり、潰れかけていた病院を再生させた。一方、イラクやチェルノブイリ原発事故の被災地ベラルーシ共和国への医療支援、東北の被災者支援など精力的な活動を行っている。主な著書に「がんばらない」(集英社)などがある。



撮影:白鳥真太郎

15:00～16:30 分科会

1 社会福祉学部

やってみよう!つながりを
通した高齢期の健康づくり

クラブのリーダーを中心に人とのつながりを大切にして、自主的にのびのびと活動をしている赤穂市スポーツクラブ21の高齢者の方々の楽しみ、仲間づくりの様子を紹介してもらい、高齢期の健康づくりの大切さを議論します。

2 発達教育学部

教育・子育て支援で結ぶAKB

「東備西播定住自立圏(=AKB)共生ビジョン」の実現を目指し、今、教育や子育て支援の領域で取り組まれている活動の報告をもとに、その活動の関係者と学生・地域住民による“協働ワークショップ”を行い、「AKBと関西福祉大学の連携による新たな教育・子育て支援の方向性」を探ります。

3 看護学部

ケアする人へのケア
carers careとは

医療的ケアや介護を要する者が最期まで自分らしく、住み慣れた地域で過ごすためには、その対象者を支える医療者や家族介護者への支援も非常に重要です。今回は、地域包括ケアの時代に求められる、「ケアする人へのケア」について、関係職種や地域の皆さんと共に考えます。

16:30～16:40 各分科会にて閉会

■主催：関西福祉大学・地域連携フォーラムプロジェクト

■共催：東備西播定住自立圏形成推進協議会

■後援：赤穂市、備前市、上郡町、朝日新聞神戸総局、神戸新聞社、関西福祉大学校友会

お問合わせ

関西福祉大学地域連携推進室

TEL:0791-46-2508

URL:<http://www.kusw.ac.jp/>

第3回 関西福祉大学 地域連携フォーラム

地域の底力

～「がんばらない」けど「あきらめない」支えるということ～



開催日

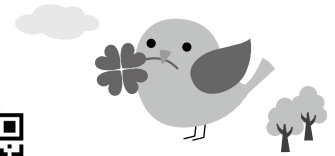
2017年5月13日(土) 13:00～16:40

参加申込書

申込日 年 月 日

ふりがな		連絡先		参加希望 ※参加希望のプログラムに○をしてください。			
氏名				基調講演	分科会		
所属・団体等		住所	市・町		① (社会福祉学部) やってみよう! つながりを通した 高齢期の健康づくり	② (発達教育学部) 教育・子育て 支援で結ぶAKB	③ (看護学部) ケアする人へのケア carers careとは
ふりがな		連絡先		参加希望 ※参加希望のプログラムに○をしてください。			
氏名				基調講演	分科会		
所属・団体等		住所	市・町		① (社会福祉学部) やってみよう! つながりを通した 高齢期の健康づくり	② (発達教育学部) 教育・子育て 支援で結ぶAKB	③ (看護学部) ケアする人へのケア carers careとは
ふりがな		連絡先		参加希望 ※参加希望のプログラムに○をしてください。			
氏名				基調講演	分科会		
所属・団体等		住所	市・町		① (社会福祉学部) やってみよう! つながりを通した 高齢期の健康づくり	② (発達教育学部) 教育・子育て 支援で結ぶAKB	③ (看護学部) ケアする人へのケア carers careとは

※参加希望の方は、FAX・E-mail・QRコードのいずれかでお申込みください。
 ※FAXでお申込みの場合は上記に必要事項をご記入の上、送信ください。
 ※E-mailでお申込みの場合は「地域連携フォーラム参加」と明記の上、上記事項をご連絡ください。
 ※定員になり次第締め切りとさせていただきますので、その場合は連絡先へご連絡させていただきます。
 ※お送りいただいた個人情報は、本フォーラムの運営以外で使用することはありません。



お申込み FAX 0791-46-2537
 E-mail chiiki-c@kusw.ac.jp



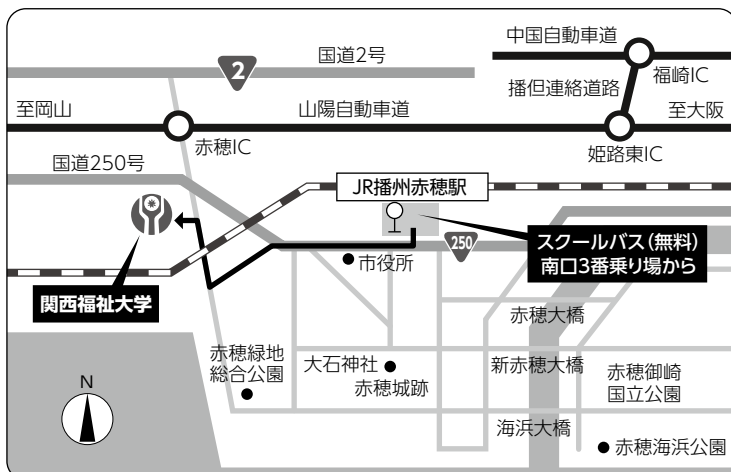
◀左記のQRコードを読み込んで、必要事項をご入力の上送信ください。

開催場所 関西福祉大学
 2号館 A100 大講義室 他
 〒678-0255 兵庫県赤穂市新田 380-3

お問い合わせ 関西福祉大学地域連携推進室
 (関西福祉大学附属地域センター内)
 ☎0791-46-2508

無料

◆スクールバスを運行しています◆
 のりば：JR 播州赤穂駅南口 3番バスのりば



(行き)	播州赤穂駅発	大学着	大学発	播州赤穂駅着
	11:45	11:54	14:40	14:49
	12:12	12:21	15:05	15:14
	12:42	12:51	16:20	16:29
	13:11	13:20	16:49	16:58
	14:11	14:20	17:20	17:29
	14:50	14:59	18:11	18:20

※駐車場に限りがありますので、ご来場の際は、出来るだけお車に乗り合わせの上お越しいただくか、無料スクールバスをご利用くださいますようお願い申し上げます。