

2017年12月14日

株式会社リクルートジョブズ



-2017年11月度 アルバイト・パート募集時平均時給調査-

三大都市圏の11月度平均時給は前年同月より22円増加の1,024円 2カ月連続過去最高額を更新

株式会社リクルートジョブズ(本社:東京都中央区、代表取締役社長:柳川昌紀)の調査研究機関「ジョブズリサーチセンター(<http://jbrc.recruitjobs.co.jp/>)」が、2017年11月度の「アルバイト・パート募集時平均時給調査」をまとめましたので、ご報告いたします。

※本調査は、当社が企画運営する求人メディア『TOWNWORK』『TOWNWORK社員』『fromA navi』に掲載された求人情報より、アルバイト・パートの募集時平均時給を集計しております。

【三大都市圏・全体】

○**三大都市圏(首都圏・東海・関西)の平均時給は1,024円(前年同月1,002円、前月1,021円)** [3P]

11月度平均時給は前年同月より22円増加の1,024円、増減率+2.2%となった。

職種別では「製造・物流・清掃系」(前年同月比増減額+24円、増減率+2.4%)、「フード系」(同+23円、+2.4%)、「事務系」(同+19円、+1.8%)など4職種で前年同月比プラスとなった。前月比は「製造・物流・清掃系」(前月比増減額+7円、増減率+0.7%)など5職種でプラスとなった。

【三大都市圏・エリア別】

首都圏、東海、関西すべてのエリアで前年同月比および、前月比プラス [7P]

○**首都圏の平均時給は1,064円(前年同月1,044円、前月1,062円)** [8P]

前年同月より20円増加(増減率+1.9%)、前月比は2円増加(同+0.2%)となった。

職種別では、「フード系」(前年同月比増減額+23円、増減率+2.3%)、「製造・物流・清掃系」(同+20円、+1.9%)、「事務系」(同+18円、+1.7%)など5職種で前年同月比プラスとなった。前月比は「フード系」(前月比増減額+6円、増減率+0.6%)など3職種でプラスとなった。

○**東海の平均時給は967円(前年同月937円、前月963円)** [9P]

前年同月より30円増加(増減率+3.2%)、前月比は4円増加(同+0.4%)となった。

職種別では、「販売・サービス系」(前年同月比増減額+35円、増減率+3.8%)、「製造・物流・清掃系」(同+32円、+3.3%)、「フード系」(同+21円、+2.3%)など全職種で前年同月比プラスとなった。前月比は「製造・物流・清掃系」(前月比増減額+12円、増減率+1.2%)など4職種がプラスとなった。

○**関西の平均時給は991円(前年同月971円、前月985円)** [10P]

前年同月より19円増加(増減率+2.0%)、前月比は6円増加(同+0.6%)となった。

職種別では「製造・物流・清掃系」(前年同月比増減額+26円、増減率+2.7%)、「事務系」(同+25円、+2.5%)、「フード系」(同+21円、+2.3%)など5職種で前年同月比プラスとなった。前月比は「専門職系」(前月比増減額+24円、増減率+2.1%)など全職種でプラスとなった。

※各数値については四捨五入しているため、増減額および率が表記内の数値を集計した結果と一致しない場合があります。

【本件に関するお問い合わせ先】
<http://www.recruitjobs.co.jp/RJB/contact.html>

【調査概要】

当社が企画運営する求人メディア『TOWNWORK』『TOWNWORK社員』『fromA navi』に掲載された求人情報より、「アルバイト・パート」募集の求人情報を抽出し、募集時平均時給を集計した。

なお2014年10月度より職種小分類および大分類を変更したため、2011年1月以降の過去データについても再集計している。

＜集計対象件数＞

2017年11月 324,505 件 ※2014年10月度から、全国の件数

＜集計対象職種について＞

大分類	小分類
販売・サービス系	レジ
	販売
	* 1 アパレル販売
	● 化粧品販売
	コンビニスタッフ
	カラオケボックススタッフ
	CD・ビデオレンタルスタッフ
	ホールスタッフ(パチンコ・遊技場)
	レジャー施設業務全般
	ホテルフロント
	● ホテルスタッフ
	● 宿泊施設関連(旅館・民宿)
	● 冠婚葬祭スタッフ
	* 2 イベントスタッフ(設営・運営等)
	● チラシ・パンフレット配布
	キャンペーンスタッフ
	(1) 販売・サービス系 全体
フード系	ホールスタッフ(飲食店)
	● 料理店・レストラン・他
	● 居酒屋・バー
	* 3 調理・コック・板前(見習含む)
	● 料理店・レストラン・他
	● 居酒屋・バー
	ファストフード
	● パン職人・パティシエ
	洗い場・パントリー
	(2) フード系 全体
製造・物流・清掃系	食品製造・販売
	組立工
	● 製造・生産(重工業除く)
	● メカニック(修理・整備士)
	● 品質管理・検査
	物流作業
	構内作業(フォークリフト等オペレータ)
	* 4 ドライバー・配送・デリバリー
	● ドライバー(中型・大型・バス・タクシー)
	* 5 清掃・洗浄・クリーニング
	● 警備員・監視員・パーキングスタッフ
	● ビルメンテナンス・施設管理
	ガソリンスタンドスタッフ
	製造・物流・清掃系 全体

※接待のある飲食業の職種は除く

大分類	小分類
事務系	受付
	一般事務
	● 営業事務・営業アシスタント
	* 6 電話応対
	* 6 コールセンタースタッフ
	● データ入力
	医療事務
	● 財務・会計・経理系職
	(3)(4) 事務系 全体
	営業系
テレフォンアポインター	
(1)(3) 営業系 全体	
専門職系	看護師
	* 8 歯科衛生士・歯科技工士
	歯科助手
	● 医療関係技術者
	介護スタッフ
	訪問介護員(ホームヘルパー)
	● 介護福祉士
	● 美容師・理容師
	* 9 エステ・ネイル・マッサージ
	* 10 スポーツインストラクター
	塾講師
	● 保育士
	(2)(4) 専門職系 全体

※2014年10月度からの変更点

●: 新設

*: 名称変更、集計変更 元名称は下記を参照

- * 1 ファッションアドバイザー
- * 2 イベントスタッフ
- * 3 調理師
- * 4 ドライバー・配送
- * 5 清掃 集計範囲を変更
- * 6 電話応対を、「電話応対」と「コールセンタースタッフ」へ分割
- * 7 集計範囲を変更
- * 8 歯科衛生士
- * 9 エステ・マッサージ
- * 10 インストラクター

(1) チラシ・パンフレット配布: 営業系から販売・サービス系へ

(2) パン職人・パティシエ: 専門職系からフード系へ

(3) 営業アシスタント: 営業系から事務系へ

(4) データ入力: 専門職系から事務系へ

＜集計対象媒体について＞

『TOWNWORK』 : 「家の近くで働きたい」「学校の近くで働きたい」など勤務地を重視する読者へ向けた無料の仕事情報誌。全国で展開。

『TOWNWORK社員』: 「地元で社員になりたい」など勤務地と雇用形態を重視する読者へ向けた無料の仕事情報誌。全国で展開。

『fromA navi』 : アルバイト・仕事探しの総合求人情報サイト。関東、関西、東海エリアを中心に、北海道・東北・北陸・甲信越、中国・四国、九州・沖縄、リゾートの全8版を展開。

<エリア区分について>

対象媒体に掲載される求人情報記載の所在地に準拠し、以下の通りとした。

北海道	: 北海道
東北	: 宮城県、青森県、岩手県、秋田県、山形県、福島県
北関東	: 栃木県、群馬県、茨城県
首都圏	: 東京都、神奈川県、千葉県、埼玉県
甲信越・北陸	: 山梨県、長野県、新潟県、石川県、富山県、福井県
東海	: 愛知県、三重県、岐阜県、静岡県
関西	: 大阪府、兵庫県、京都府、奈良県、滋賀県、和歌山県
中国・四国	: 広島県、岡山県、山口県、島根県、鳥取県、香川県、徳島県、愛媛県、高知県
九州	: 福岡県、佐賀県、長崎県、熊本県、大分県、宮崎県、鹿児島県、沖縄県

<参考:全国エリア別 募集時平均時給>

■全国 平均時給

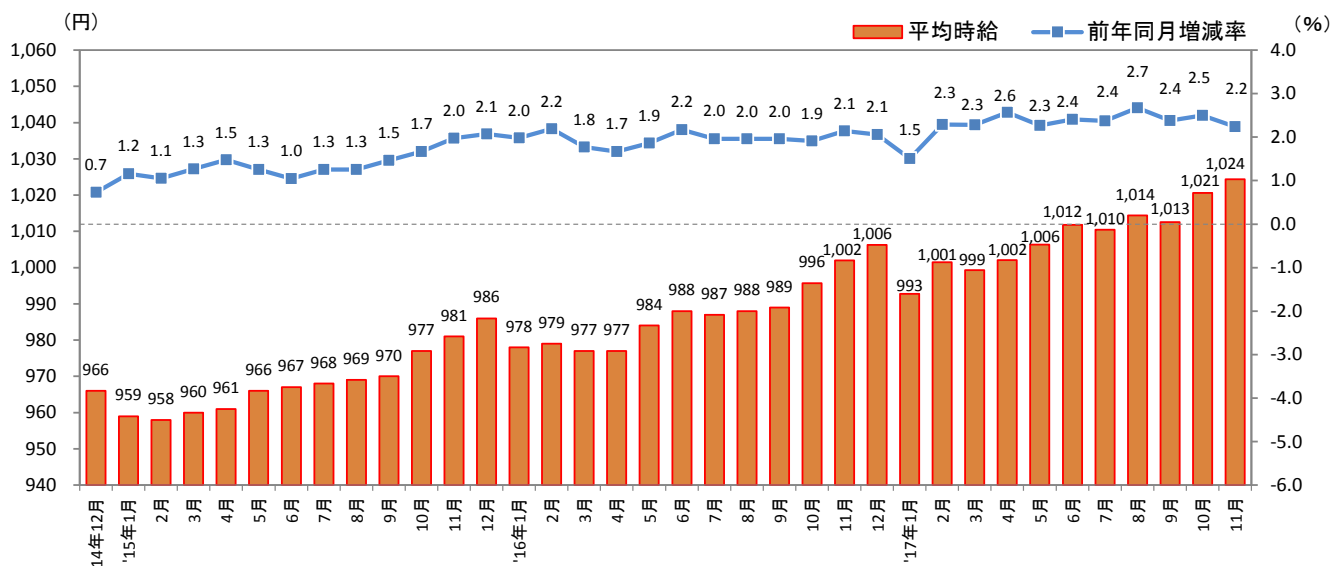
大分類	平均時給(円)										三大都市圏	全国
	北海道	東北	北関東	首都圏	甲信越・北陸	東海	関西	中国・四国	九州			
販売・サービス系	871	874	931	1,047	897	963	977	888	870	1,012	978	
フード系	855	854	891	1,035	897	934	947	896	853	988	957	
製造・物流・清掃系	885	875	936	1,052	909	977	988	900	871	1,018	989	
事務系	958	932	900	1,091	919	953	1,012	947	936	1,048	1,024	
営業系	1,132	912	-	1,188	-	1,106	1,230	1,020	1,055	1,190	1,151	
専門職系	973	1,057	986	1,172	1,113	1,077	1,139	1,015	976	1,147	1,125	
全体	892	889	920	1,064	908	967	991	905	878	1,024	993	

※「その他」は省略

※一: サンプル数30件未満のデータ

1. 三大都市圏 募集時平均時給調査

■三大都市圏(首都圏・東海・関西)全体 平均時給推移 直近36カ月の動向



1. 三大都市圏 募集時平均時給調査

■三大都市圏 職種別 平均時給

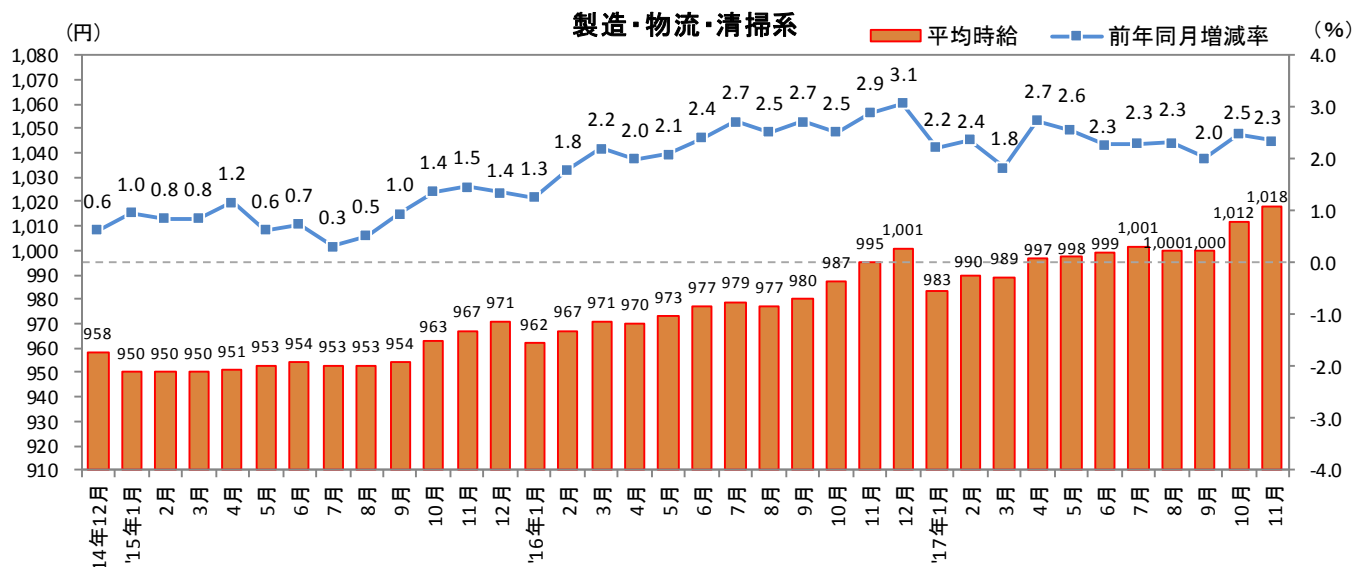
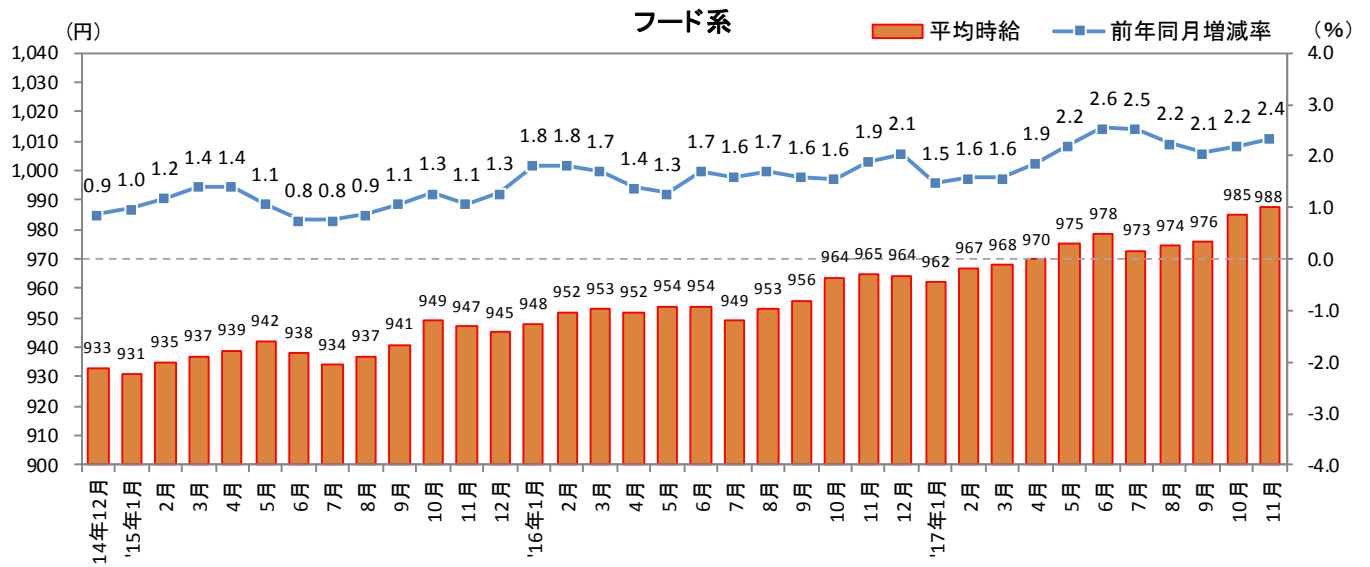
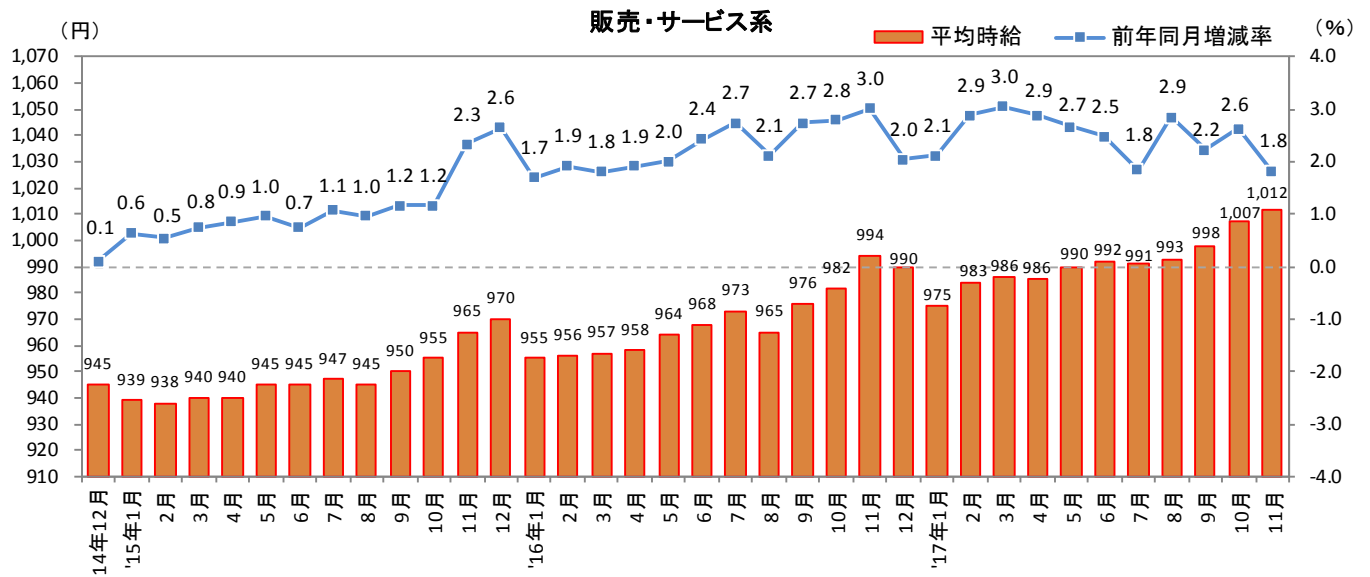
大分類	小分類	今月	前年同月比較(2016年11月)			前月比較(2017年10月)		
		平均時給 (円)	平均時給 (円)	増減額 (円)	増減率	平均時給 (円)	増減額 (円)	増減率
販売・サービス系	レジ	969	943	26	2.7%	962	7	0.7%
	販売	990	976	14	1.4%	982	8	0.8%
	アパレル販売	993	972	21	2.1%	990	3	0.3%
	化粧品販売	1,002	1,241	▲ 239	-19.3%	989	13	1.3%
	コンビニスタッフ	953	918	35	3.8%	951	1	0.1%
	カラオケボックススタッフ	992	987	5	0.5%	998	▲ 6	-0.6%
	CD・ビデオレンタルスタッフ	893	868	25	2.9%	885	8	0.9%
	ホールスタッフ(パチンコ・遊技場)	1,223	1,223	▲ 0	0.0%	1,226	▲ 4	-0.3%
	レジャー施設業務全般	1,030	997	33	3.3%	1,039	▲ 9	-0.8%
	ホテルフロント	1,049	1,038	11	1.1%	1,060	▲ 11	-1.0%
	ホテルスタッフ	1,009	972	37	3.8%	995	14	1.4%
	宿泊施設関連(旅館・民宿)	1,015	957	58	6.1%	996	19	1.9%
	冠婚葬祭スタッフ	1,064	1,031	33	3.2%	1,066	▲ 2	-0.2%
	イベントスタッフ(設営・運営等)	1,109	1,104	5	0.4%	1,101	7	0.7%
	チラシ・パンフレット配布	1,073	1,043	30	2.9%	1,102	▲ 30	-2.7%
	キャンペーンスタッフ	1,196	1,236	▲ 40	-3.2%	1,179	17	1.4%
販売・サービス系 全体	1,012	994	18	1.8%	1,007	5	0.4%	
フード系	ホールスタッフ(飲食店)	1,001	974	27	2.8%	999	2	0.2%
	料理店・レストラン・他	999	972	27	2.8%	998	1	0.1%
	居酒屋・バー	1,009	984	25	2.5%	1,004	4	0.4%
	調理・コック・板前(見習含む)	979	955	24	2.5%	977	2	0.2%
	料理店・レストラン・他	977	952	25	2.6%	974	3	0.3%
	居酒屋・バー	997	978	18	1.9%	993	3	0.3%
	ファストフード	961	945	16	1.7%	954	7	0.8%
	バン職人・パティシエ	958	962	▲ 4	-0.5%	953	5	0.5%
	洗い場・パントリー	975	957	17	1.8%	964	10	1.0%
	フード系 全体	988	965	23	2.4%	985	3	0.3%
製造・物流・清掃系	食品製造・販売	972	950	22	2.3%	966	7	0.7%
	組立工	1,014	1,007	8	0.8%	1,010	4	0.4%
	製造・生産(重工業除く)	1,009	998	11	1.1%	1,021	▲ 12	-1.1%
	メカニック(修理・整備士)	1,027	991	36	3.6%	1,030	▲ 3	-0.3%
	品質管理・検査	992	972	20	2.1%	991	1	0.2%
	物流作業	1,019	997	22	2.2%	1,009	10	1.0%
	構内作業(フォークリフト等オペレータ)	1,169	1,104	65	5.9%	1,158	12	1.0%
	ドライバー・配送・デリバリー	1,049	1,022	27	2.7%	1,041	8	0.8%
	ドライバー(中型・大型・バス・タクシー)	1,102	1,089	13	1.2%	1,116	▲ 14	-1.2%
	清掃・洗浄・クリーニング	1,005	987	17	1.8%	1,003	2	0.2%
	警備員・監視員・パーキングスタッフ	1,075	1,032	43	4.2%	1,052	24	2.3%
	ビルメンテナンス・施設管理	1,046	1,043	3	0.3%	1,034	12	1.1%
	ガソリンスタンドスタッフ	974	957	16	1.7%	974	▲ 1	-0.1%
	製造・物流・清掃系 全体	1,018	995	24	2.4%	1,012	7	0.7%
事務系	受付	1,016	986	31	3.1%	1,018	▲ 2	-0.2%
	一般事務	1,031	1,004	27	2.7%	1,033	▲ 2	-0.2%
	営業事務・営業アシスタント	1,048	1,042	7	0.6%	1,056	▲ 8	-0.8%
	電話対応	1,064	1,053	12	1.1%	1,058	6	0.6%
	コールセンタースタッフ	1,216	1,229	▲ 13	-1.0%	1,251	▲ 34	-2.8%
	データ入力	1,093	1,107	▲ 15	-1.3%	1,115	▲ 23	-2.0%
	医療事務	981	962	19	1.9%	981	▲ 0	0.0%
	財務・会計・経理系職	1,055	1,016	39	3.9%	1,045	11	1.0%
	事務系 全体	1,048	1,030	19	1.8%	1,053	▲ 4	-0.4%
	営業系	営業	1,161	1,241	▲ 81	-6.5%	1,130	30
テレフォンアポインター		1,232	1,194	38	3.2%	1,224	8	0.7%
営業系 全体		1,190	1,219	▲ 30	-2.4%	1,176	14	1.2%
専門職系	看護師	1,666	1,675	▲ 8	-0.5%	1,672	▲ 5	-0.3%
	歯科衛生士・歯科技工士	1,414	1,377	37	2.7%	1,404	9	0.7%
	歯科助手	997	975	22	2.3%	991	6	0.6%
	医療関係技術者	1,103	1,239	▲ 135	-10.9%	1,115	▲ 12	-1.1%
	介護スタッフ	1,054	1,008	46	4.6%	1,039	15	1.4%
	訪問介護員(ホームヘルパー)	1,192	1,144	48	4.2%	1,186	6	0.5%
	介護福祉士	1,157	1,094	63	5.8%	1,137	20	1.7%
	美容師・理容師	1,040	989	51	5.2%	1,053	▲ 14	-1.3%
	エステ・ネイル・マッサージ	1,025	1,021	4	0.4%	1,022	2	0.2%
	スポーツインストラクター	999	975	24	2.5%	981	17	1.8%
	塾講師	1,379	1,403	▲ 24	-1.7%	1,211	168	13.8%
	保育士	1,078	1,061	17	1.6%	1,060	19	1.8%
	専門職系 全体	1,147	1,152	▲ 4	-0.4%	1,141	6	0.5%
三大都市圏 全体	1,024	1,002	22	2.2%	1,021	4	0.4%	

※大分類および小分類の「その他」は省略

※各数値については四捨五入しているため、増減額および率が表記内の数値を集計した結果と一致しない場合があります。

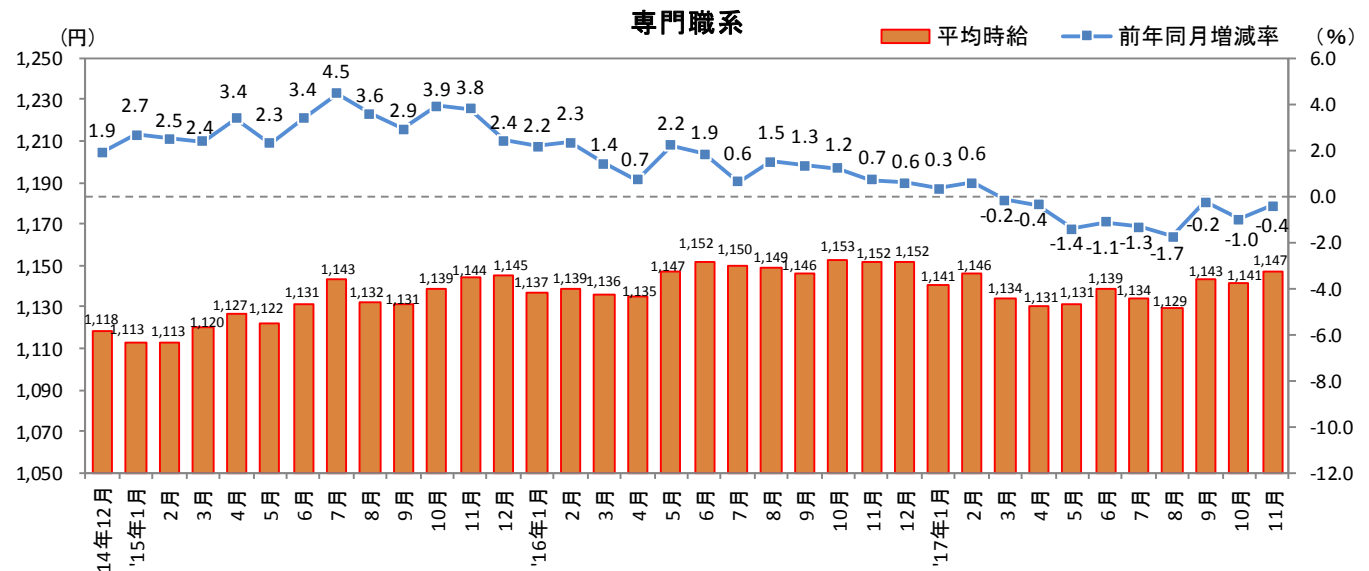
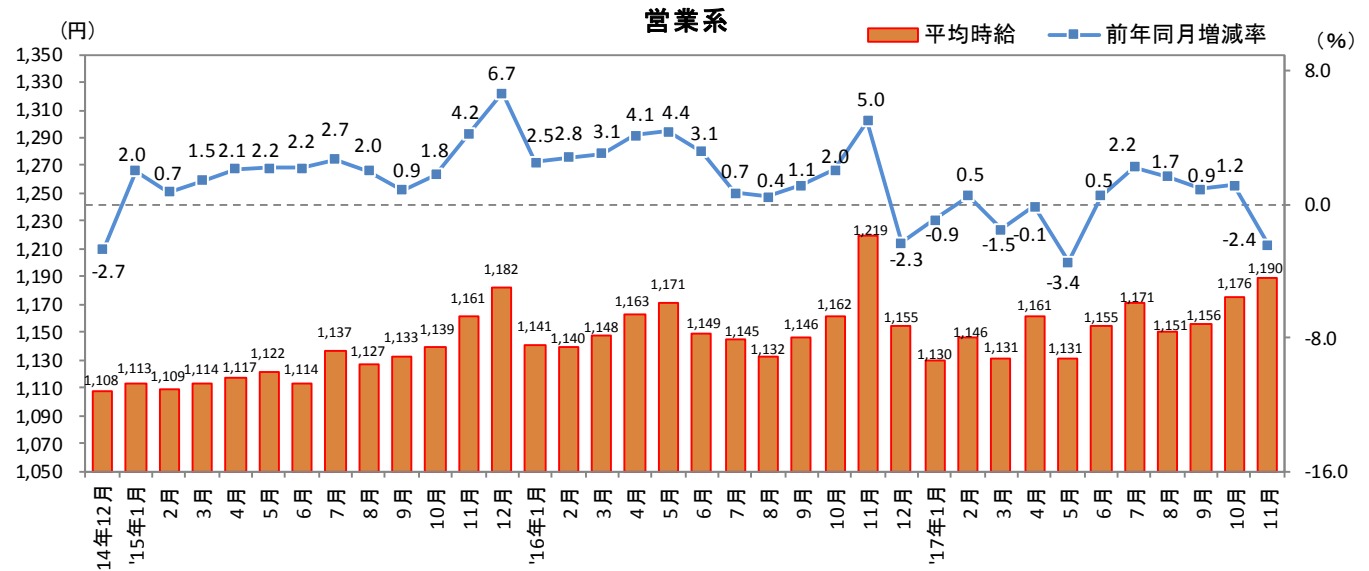
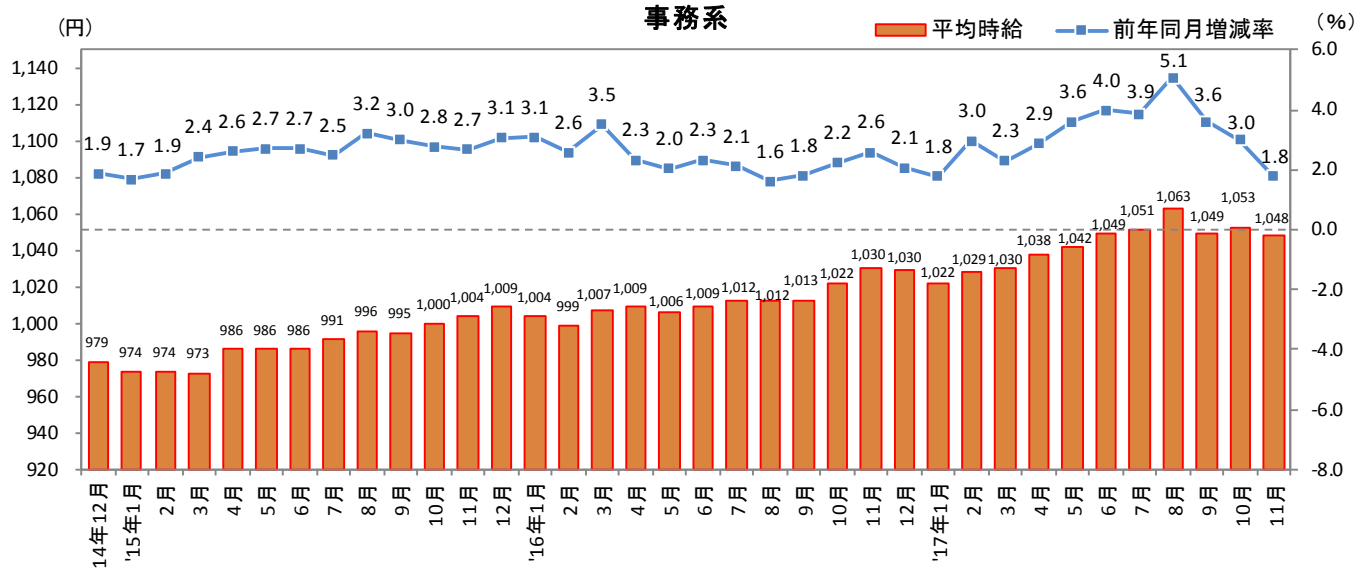
1. 三大都市圏 募集時平均時給調査

■三大都市圏職種別 平均時給推移 直近36カ月の動向



1. 三大都市圏 募集時平均時給調査

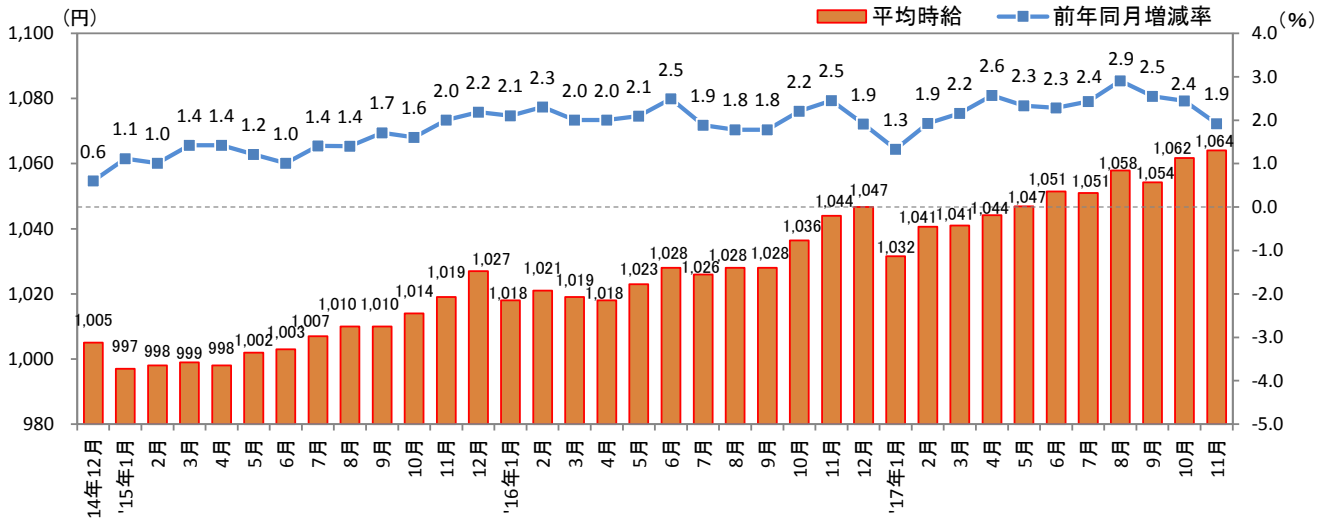
■三大都市圏職種別 平均時給推移 直近36カ月の動向



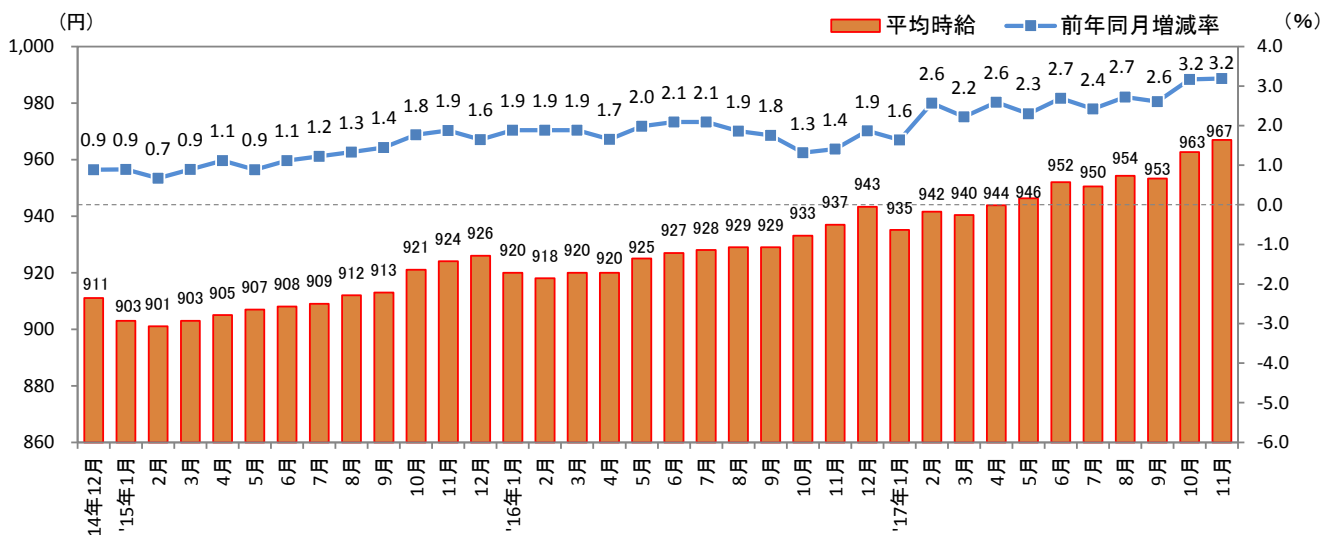
2. 三大都市圏エリア別 募集時平均時給調査

2-1 三大都市圏エリア別 募集時平均時給推移 直近36カ月の動向

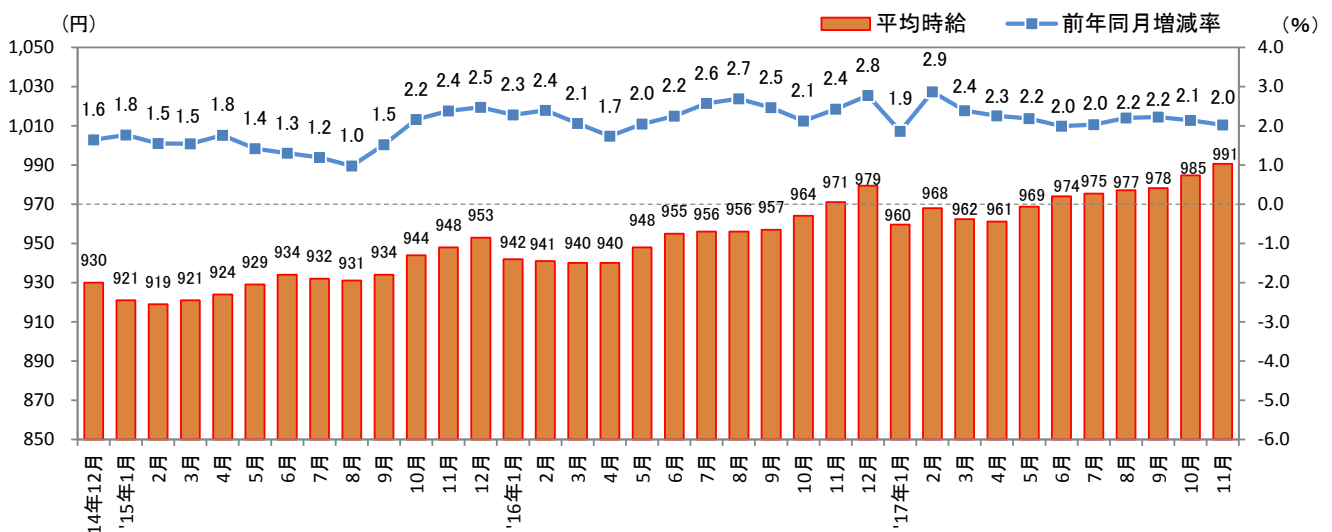
■首都圏（東京都、神奈川県、千葉県、埼玉県）



■東海（愛知県、三重県、岐阜県、静岡県）



■関西（大阪府、兵庫県、京都府、奈良県、滋賀県、和歌山県）



2. 三大都市圏エリア別 募集時平均時給調査

2-2 首都圏(東京都、神奈川県、千葉県、埼玉県)

■首都圏 職種別 平均時給

大分類	小分類	今月 平均時給 (円)	前年同月比較(2016年11月)			前月比較(2017年10月)		
			平均時給 (円)	増減額 (円)	増減率	平均時給 (円)	増減額 (円)	増減率
販売・サービス系	レジ	1,009	978	31	3.1%	1,000	10	1.0%
	販売	1,020	1,015	5	0.5%	1,012	8	0.8%
	アパレル販売	1,011	996	16	1.6%	1,009	2	0.2%
	化粧品販売	1,017	1,116	▲ 100	-8.9%	1,008	9	0.9%
	コンビニスタッフ	1,005	964	40	4.2%	1,005	▲ 0	0.0%
	カラオケボックススタッフ	996	959	37	3.8%	992	3	0.3%
	CD・ビデオレンタルスタッフ	911	900	11	1.3%	907	4	0.5%
	ホールスタッフ(パチンコ・遊技場)	1,259	1,266	▲ 7	-0.5%	1,265	▲ 5	-0.4%
	レジャー施設業務全般	1,070	1,040	30	2.9%	1,101	▲ 31	-2.8%
	ホテルフロント	1,095	1,097	▲ 2	-0.2%	1,113	▲ 18	-1.6%
	ホテルスタッフ	1,063	1,024	39	3.8%	1,035	29	2.8%
	宿泊施設関連(旅館・民宿)	1,067	1,004	63	6.3%	1,047	21	2.0%
	冠婚葬祭スタッフ	1,064	1,060	3	0.3%	1,100	▲ 37	-3.3%
	イベントスタッフ(設営・運営等)	1,153	1,166	▲ 13	-1.1%	1,131	22	2.0%
	チラシ・パンフレット配布	1,075	1,104	▲ 29	-2.7%	1,128	▲ 53	-4.7%
	キャンペーンスタッフ	1,297	1,337	▲ 41	-3.0%	1,237	60	4.8%
	販売・サービス系 全体	1,047	1,032	15	1.4%	1,043	4	0.4%
フード系	ホールスタッフ(飲食店)	1,053	1,027	26	2.5%	1,047	6	0.6%
	料理店・レストラン・他	1,052	1,027	25	2.5%	1,046	6	0.6%
	居酒屋・バー	1,056	1,026	30	2.9%	1,048	8	0.7%
	調理・コック・板前(見習含む)	1,023	997	27	2.7%	1,018	6	0.5%
	料理店・レストラン・他	1,021	994	27	2.7%	1,014	6	0.6%
	居酒屋・バー	1,038	1,015	23	2.2%	1,036	2	0.2%
	ファストフード	1,008	979	29	3.0%	996	12	1.2%
	パン職人・パティシエ	994	1,012	▲ 18	-1.8%	987	7	0.7%
	洗い場・パントリー	1,013	1,004	10	1.0%	1,006	7	0.7%
	フード系 全体	1,035	1,012	23	2.3%	1,029	6	0.6%
製造・物流・清掃系	食品製造・販売	1,011	990	21	2.1%	1,005	6	0.6%
	組立工	1,056	1,050	5	0.5%	1,048	8	0.7%
	製造・生産(重工業除く)	1,008	1,011	▲ 4	-0.4%	1,005	2	0.2%
	メカニック(修理・整備士)	1,052	1,039	13	1.3%	1,058	▲ 6	-0.5%
	品質管理・検査	1,021	992	29	2.9%	996	25	2.5%
	物流作業	1,042	1,030	12	1.2%	1,039	3	0.3%
	構内作業(フォークリフト等オペレータ)	1,192	1,125	68	6.0%	1,181	12	1.0%
	ドライバー・配送・デリバリー	1,091	1,061	31	2.9%	1,079	12	1.1%
	ドライバー(中型・大型・バス・タクシー)	1,125	1,091	34	3.1%	1,139	▲ 14	-1.2%
	清掃・洗浄・クリーニング	1,050	1,035	15	1.5%	1,046	5	0.5%
	警備員・監視員・パーキングスタッフ	1,118	1,068	51	4.8%	1,090	28	2.6%
	ビルメンテナンス・施設管理	1,077	1,090	▲ 12	-1.1%	1,069	8	0.7%
	ガソリンスタンドスタッフ	1,009	1,001	7	0.7%	1,015	▲ 6	-0.6%
製造・物流・清掃系 全体	1,052	1,032	20	1.9%	1,046	5	0.5%	
事務系	受付	1,070	1,037	33	3.1%	1,069	1	0.1%
	一般事務	1,075	1,051	24	2.3%	1,082	▲ 7	-0.6%
	営業事務・営業アシスタント	1,086	1,087	▲ 1	-0.1%	1,102	▲ 16	-1.4%
	電話対応	1,101	1,078	23	2.1%	1,104	▲ 3	-0.3%
	コールセンタースタッフ	1,212	1,246	▲ 34	-2.8%	1,269	▲ 57	-4.5%
	データ入力	1,134	1,150	▲ 16	-1.4%	1,163	▲ 29	-2.5%
	医療事務	1,031	998	33	3.3%	1,028	2	0.2%
	財務・会計・経理系職	1,095	1,063	32	3.0%	1,071	23	2.2%
	事務系 全体	1,091	1,073	18	1.7%	1,102	▲ 11	-1.0%
	営業系	営業	1,162	1,277	▲ 115	-9.0%	1,165	▲ 3
テレフォンアポインター		1,222	1,223	▲ 1	-0.1%	1,216	5	0.4%
営業系 全体		1,188	1,257	▲ 69	-5.5%	1,189	▲ 1	-0.1%
専門職系	看護師	1,740	1,743	▲ 4	-0.2%	1,739	1	0.1%
	歯科衛生士・歯科技工士	1,438	1,401	37	2.6%	1,428	10	0.7%
	歯科助手	1,027	1,004	23	2.3%	1,022	5	0.4%
	医療関係技術者	1,115	1,141	▲ 26	-2.3%	1,120	▲ 6	-0.5%
	介護スタッフ	1,086	1,038	48	4.7%	1,073	13	1.2%
	訪問介護員(ホームヘルパー)	1,227	1,186	40	3.4%	1,219	7	0.6%
	介護福祉士	1,222	1,127	94	8.4%	1,187	34	2.9%
	美容師・理容師	1,068	1,029	40	3.9%	1,093	▲ 25	-2.3%
	エステ・ネイル・マッサージ	1,042	1,044	▲ 2	-0.2%	1,044	▲ 2	-0.2%
	スポーツインストラクター	1,010	992	18	1.8%	1,006	4	0.4%
	塾講師	1,241	1,313	▲ 72	-5.5%	1,217	24	1.9%
	保育士	1,096	1,099	▲ 3	-0.2%	1,080	17	1.5%
専門職系 全体	1,172	1,167	4	0.4%	1,176	▲ 5	-0.4%	
首都圏 全体	1,064	1,044	20	1.9%	1,062	2	0.2%	

※大分類および小分類の「その他」は省略

※各数値については四捨五入しているため、増減額および率が表記内の数値を集計した結果と一致しない場合があります。

2. 三大都市圏エリア別 募集時平均時給調査

2-3 東海(愛知県、三重県、岐阜県、静岡県)

■東海 職種別 平均時給

大分類	小分類	今月	前年同月比較(2016年11月)			前月比較(2017年10月)			
		平均時給 (円)	平均時給 (円)	増減額 (円)	増減率	平均時給 (円)	増減額 (円)	増減率	
販売・サービス系	レジ	908	896	12	1.4%	911	▲ 2	-0.3%	
	販売	951	921	30	3.2%	946	5	0.5%	
	アパレル販売	968	951	17	1.8%	970	▲ 2	-0.2%	
	化粧品販売	997	917	80	8.7%	947	51	5.3%	
	コンビニスタッフ	873	854	19	2.2%	874	▲ 1	-0.1%	
	カラオケボックススタッフ	966	996	▲ 30	-3.0%	994	▲ 27	-2.7%	
	CD・ビデオレンタルスタッフ	885	845	40	4.7%	864	21	2.4%	
	ホールスタッフ(パチンコ・遊技場)	1,221	1,185	35	3.0%	1,205	16	1.3%	
	レジャー施設業務全般	986	955	32	3.3%	976	10	1.0%	
	ホテルフロント	972	918	54	5.9%	945	27	2.8%	
	ホテルスタッフ	945	919	26	2.9%	949	▲ 4	-0.4%	
	宿泊施設関連(旅館・民宿)	986	917	69	7.6%	966	21	2.1%	
	冠婚葬祭スタッフ	1,041	977	64	6.6%	1,014	27	2.7%	
	イベントスタッフ(設営・運営等)	1,083	1,054	29	2.8%	1,075	7	0.7%	
	チラシ・パンフレット配布	1,101	939	163	17.3%	1,092	9	0.8%	
	キャンペーンスタッフ	1,141	-	-	-	1,080	62	5.7%	
販売・サービス系 全体	963	928	35	3.8%	958	5	0.6%		
フード系	ホールスタッフ(飲食店)	939	917	22	2.4%	942	▲ 3	-0.3%	
	料理店・レストラン・他	936	913	23	2.5%	938	▲ 3	-0.3%	
	居酒屋・バー	966	948	17	1.8%	965	0	0.0%	
	調理・コック・板前(見習含む)	932	912	19	2.1%	932	▲ 1	-0.1%	
	料理店・レストラン・他	929	909	20	2.2%	929	▲ 1	-0.1%	
	居酒屋・バー	955	945	10	1.1%	952	3	0.3%	
	ファストフード	910	905	5	0.6%	925	▲ 15	-1.6%	
	パン職人・パティシエ	921	899	21	2.4%	908	12	1.4%	
	洗い場・パントリー	940	900	40	4.4%	925	14	1.6%	
	フード系 全体	934	914	21	2.3%	935	▲ 1	-0.1%	
製造・物流・清掃系	食品製造・販売	921	897	25	2.7%	909	12	1.3%	
	組立工	982	966	16	1.7%	962	20	2.1%	
	製造・生産(重工業除く)	996	993	3	0.3%	1,016	▲ 20	-2.0%	
	メカニック(修理・整備士)	1,054	980	74	7.6%	1,015	39	3.9%	
	品質管理・検査	966	941	25	2.6%	966	▲ 0	0.0%	
	物流作業	984	947	37	3.9%	959	25	2.6%	
	構内作業(フォークリフト等オペレータ)	1,146	1,050	97	9.2%	1,109	37	3.4%	
	ドライバー・配送・デリバリー	1,020	987	33	3.4%	1,007	13	1.3%	
	ドライバー(中型・大型・バス・タクシー)	1,069	1,080	▲ 12	-1.1%	1,102	▲ 33	-3.0%	
	清掃・洗浄・クリーニング	941	936	5	0.5%	945	▲ 4	-0.5%	
	警備員・監視員・パーキングスタッフ	975	990	▲ 15	-1.5%	983	▲ 8	-0.8%	
	ビルメンテナンス・施設管理	937	933	4	0.5%	932	5	0.6%	
	ガソリンスタンドスタッフ	941	910	31	3.4%	929	12	1.3%	
製造・物流・清掃系 全体	977	946	32	3.3%	965	12	1.2%		
事務系	受付	945	920	25	2.7%	950	▲ 5	-0.6%	
	一般事務	936	923	13	1.4%	937	▲ 1	-0.1%	
	営業事務・営業アシスタント	977	960	18	1.8%	972	6	0.6%	
	電話対応	958	951	8	0.8%	976	▲ 17	-1.8%	
	コールセンタースタッフ	1,124	1,144	▲ 20	-1.7%	1,133	▲ 10	-0.9%	
	データ入力	955	984	▲ 29	-2.9%	968	▲ 13	-1.3%	
	医療事務	922	910	13	1.4%	926	▲ 4	-0.5%	
	財務・会計・経理系職	1,021	938	83	8.9%	1,049	▲ 28	-2.7%	
	事務系 全体	953	936	17	1.8%	960	▲ 7	-0.7%	
	営業系	営業	1,039	1,064	▲ 25	-2.3%	1,041	▲ 2	-0.2%
		テレフォンアポインター	1,210	1,114	96	8.6%	1,177	33	2.8%
営業系 全体		1,106	1,092	15	1.3%	1,091	15	1.4%	
専門職系	看護師	1,509	1,499	10	0.7%	1,486	23	1.6%	
	歯科衛生士・歯科技工士	1,345	1,281	64	5.0%	1,332	13	1.0%	
	歯科助手	946	925	21	2.2%	946	▲ 0	0.0%	
	医療関係技術者	1,057	1,024	34	3.3%	1,047	10	1.0%	
	介護スタッフ	982	950	33	3.4%	977	5	0.5%	
	訪問介護員(ホームヘルパー)	1,129	1,137	▲ 8	-0.7%	1,149	▲ 21	-1.8%	
	介護福祉士	1,032	1,031	1	0.1%	1,032	▲ 1	-0.1%	
	美容師・理容師	966	925	41	4.4%	966	▲ 1	-0.1%	
	エステ・ネイル・マッサージ	919	893	26	2.9%	939	▲ 20	-2.1%	
	スポーツインストラクター	1,036	951	84	8.9%	972	63	6.5%	
	塾講師	1,167	1,402	▲ 234	-16.7%	1,138	29	2.5%	
	保育士	1,066	992	74	7.5%	1,023	43	4.2%	
専門職系 全体	1,077	1,055	22	2.1%	1,067	11	1.0%		
東海 全体	967	937	30	3.2%	963	4	0.4%		

※大分類および小分類の「その他」は省略

※各数値については四捨五入しているため、増減額および率が表記内の数値を集計した結果と一致しない場合があります。

※-:集計対象件数30件未満

2. 三大都市圏エリア別 募集時平均時給調査

2-4 関西(大阪府、兵庫県、京都府、奈良県、滋賀県、和歌山県)

■関西 職種別 平均時給

大分類	小分類	今月	前年同月比較(2016年11月)			前月比較(2017年10月)		
		平均時給 (円)	平均時給 (円)	増減額 (円)	増減率	平均時給 (円)	増減額 (円)	増減率
販売・サービス系	レジ	925	898	26	2.9%	920	5	0.5%
	販売	947	918	29	3.1%	940	7	0.7%
	アパレル販売	970	934	36	3.9%	967	3	0.3%
	化粧品販売	982	1,386	▲ 404	-29.2%	975	7	0.7%
	コンビニスタッフ	915	892	23	2.6%	913	2	0.2%
	カラオケボックススタッフ	1,000	1,008	▲ 9	-0.9%	1,005	▲ 6	-0.6%
	CD・ビデオレンタルスタッフ	886	843	42	5.0%	882	3	0.4%
	ホールスタッフ(パチンコ・遊技場)	1,171	1,170	1	0.1%	1,182	▲ 11	-0.9%
	レジャー施設業務全般	1,012	976	36	3.6%	1,006	6	0.6%
	ホテルフロント	983	985	▲ 1	-0.1%	1,005	▲ 21	-2.1%
	ホテルスタッフ	978	946	32	3.4%	974	5	0.5%
	宿泊施設関連(旅館・民宿)	988	947	40	4.3%	973	14	1.5%
	冠婚葬祭スタッフ	1,080	1,027	54	5.2%	1,066	15	1.4%
	イベントスタッフ(設営・運営等)	1,071	1,063	9	0.8%	1,081	▲ 10	-0.9%
	チラシ・パンフレット配布	1,047	1,003	44	4.4%	1,041	6	0.5%
	キャンペーンスタッフ	1,127	1,115	12	1.0%	1,121	6	0.5%
販売・サービス系 全体	977	966	11	1.2%	975	2	0.2%	
フード系	ホールスタッフ(飲食店)	955	931	24	2.5%	955	▲ 0	0.0%
	料理店・レストラン・他	954	928	26	2.8%	954	▲ 0	0.0%
	居酒屋・バー	961	948	13	1.4%	960	1	0.1%
	調理・コック・板前(見習含む)	939	920	19	2.1%	938	2	0.2%
	料理店・レストラン・他	936	917	19	2.1%	935	2	0.2%
	居酒屋・バー	954	939	15	1.6%	951	4	0.4%
	ファストフード	914	904	9	1.0%	911	3	0.3%
	パン職人・パティシエ	918	911	7	0.8%	920	▲ 2	-0.2%
	洗い場・パントリー	943	918	25	2.7%	937	6	0.6%
	フード系 全体	947	926	21	2.3%	946	2	0.2%
製造・物流・清掃系	食品製造・販売	938	915	23	2.5%	936	2	0.2%
	組立工	1,007	1,008	▲ 1	-0.1%	1,015	▲ 8	-0.8%
	製造・生産(重工業除く)	1,021	995	26	2.6%	1,037	▲ 17	-1.6%
	メカニック(修理・整備士)	963	921	42	4.5%	973	▲ 10	-1.0%
	品質管理・検査	994	985	9	0.9%	1,008	▲ 14	-1.4%
	物流作業	1,002	973	29	3.0%	991	12	1.2%
	構内作業(フォークリフト等オペレータ)	1,149	1,101	48	4.4%	1,157	▲ 8	-0.7%
	ドライバー・配送・デリバリー	1,004	977	27	2.8%	999	6	0.6%
	ドライバー(中型・大型・バス・タクシー)	1,068	1,095	▲ 26	-2.4%	1,069	▲ 0	0.0%
	清掃・洗浄・クリーニング	953	926	27	2.9%	951	2	0.2%
	警備員・監視員・パーキングスタッフ	1,016	983	33	3.4%	1,012	4	0.4%
	ビルメンテナンス・施設管理	972	960	13	1.3%	956	16	1.7%
	ガソリンスタンドスタッフ	962	945	18	1.9%	954	8	0.8%
製造・物流・清掃系 全体	988	963	26	2.7%	982	6	0.6%	
事務系	受付	951	920	31	3.4%	959	▲ 8	-0.8%
	一般事務	996	958	38	3.9%	989	8	0.8%
	営業事務・営業アシスタント	1,001	989	12	1.2%	1,003	▲ 2	-0.2%
	電話対応	1,048	1,035	13	1.2%	1,028	20	1.9%
	コールセンタースタッフ	1,244	1,212	31	2.6%	1,236	8	0.6%
	データ入力	1,052	1,042	10	1.0%	1,048	4	0.4%
	医療事務	930	920	10	1.0%	933	▲ 3	-0.3%
	財務・会計・経理系職	1,011	965	47	4.8%	996	15	1.5%
	事務系 全体	1,012	987	25	2.5%	1,005	7	0.7%
	営業	1,226	1,084	142	13.1%	1,088	138	12.7%
	テレフォンアポインター	1,259	1,175	84	7.1%	1,249	10	0.8%
営業系 全体	1,230	1,138	92	8.1%	1,188	41	3.5%	
専門職系	看護師	1,632	1,642	▲ 10	-0.6%	1,651	▲ 19	-1.2%
	歯科衛生士・歯科技工士	1,379	1,360	20	1.4%	1,378	1	0.1%
	歯科助手	950	922	28	3.1%	944	7	0.7%
	医療関係技術者	1,102	1,384	▲ 282	-20.4%	1,128	▲ 25	-2.3%
	介護スタッフ	1,049	990	58	5.9%	1,024	25	2.5%
	訪問介護員(ホームヘルパー)	1,145	1,070	75	7.0%	1,134	11	1.0%
	介護福祉士	1,087	1,056	31	2.9%	1,078	9	0.8%
	美容師・理容師	967	924	44	4.7%	970	▲ 3	-0.3%
	エステ・ネイル・マッサージ	1,059	1,048	11	1.0%	1,034	25	2.4%
	スポーツインストラクター	948	953	▲ 5	-0.5%	930	18	2.0%
	塾講師	1,735	1,595	140	8.8%	1,271	463	36.4%
	保育士	1,033	1,025	8	0.8%	1,041	▲ 8	-0.8%
専門職系 全体	1,139	1,173	▲ 34	-2.9%	1,115	24	2.1%	
関西 全体	991	971	19	2.0%	985	6	0.6%	

※大分類および小分類の「その他」は省略

※各数値については四捨五入しているため、増減額および率が表記内の数値を集計した結果と一致しない場合があります。