

新しい働き方を実現するためのソリューション「ワークスタイリング」が次のステージへ

新サービス“ワークスタイリング FLEX” 4月より始動

1日～、1席～、多様化する企業の働き方に柔軟に対応する新しいオフィス！

三井不動産株式会社(所在：東京都中央区 代表取締役社長：菰田正信)は、新しい働き方の実現に貢献するために 2017年4月に立ち上げた法人向け多拠点型シェアオフィス「ワークスタイリング」の新サービス『ワークスタイリング FLEX』を 2018年4月よりグラントウキョウサウスタワー、東京ミッドタウン、2018年秋より東京ミッドタウン日比谷にて展開いたします。「ワークスタイリング」は、既存の法人向け多拠点型シェアオフィスサービスを『ワークスタイリング SHARE』とし、それに加え、よりフレキシブルな働き方を促進する新サービス『ワークスタイリング FLEX』を導入。『ワークスタイリング FLEX』は多様化する企業の経営環境やビジネスシーンに合わせ、目的や人数、期間に柔軟に対応し、企業の新しい働き方を実現するための法人向けフレキシブルサービスオフィスです。



『ワークスタイリング SHARE』
 法人向け多拠点型シェアオフィス



全国約 30 拠点展開。10 分単位で利用可能な
 従量課金制シェアオフィスサービス

新サービス 『ワークスタイリング FLEX』
 法人向けフレキシブルサービスオフィス（個室）



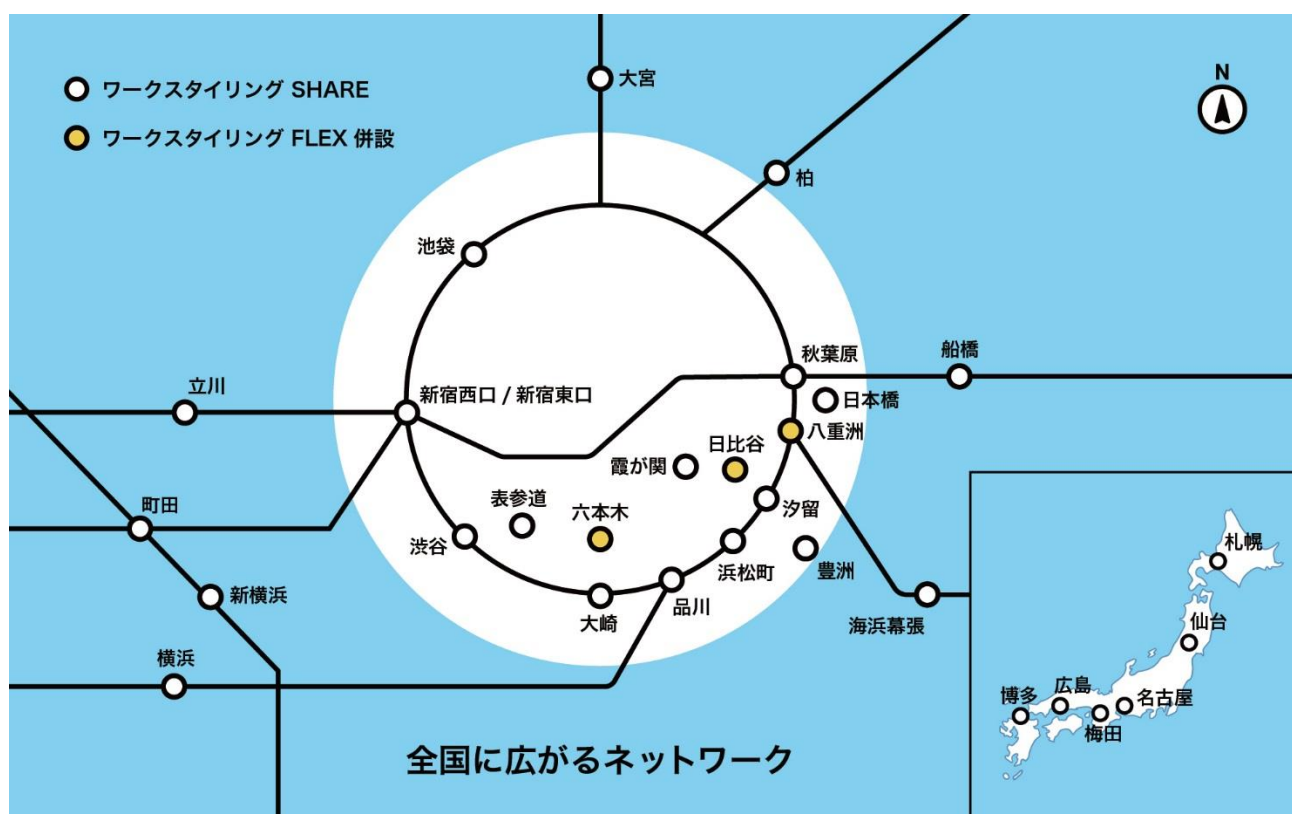
1日～、1席～、フレキシブルに選べるオフィスサービス

■新サービス『ワークスタイリング FLEX』 6つの特長

- 1. 1日～、1席～、フレキシブルに選べる利用形態**
 期間（1日単位で長期にも柔軟に対応）とスペース（1席単位から大規模利用にも柔軟に対応）がフレキシブルに選択可能です。
- 2. 全国約 30 拠点の『ワークスタイリング SHARE』が利用可能**
 全国に広がるシェアオフィス『ワークスタイリング SHARE』が利用可能（※）です。
 （※『ワークスタイリング FLEX』の利用期間や席数に応じて、『ワークスタイリング SHARE』無料利用可能時間をご提供いたします。）
- 3. 24 時間入室可能**
 サービスオフィス（個室）は専用キーで入退出が可能。プライバシーとセキュリティを確保いたします。
- 4. オフィス家具やインターネット環境などの充実した設備**
 必要な什器・備品が揃っているので初期コストを抑えてすぐにビジネスをスタートすることができます。
- 5. コンシェルジュによるビジネスサポート**
 来客時のお出迎えやご対応、手土産の手配や郵便物への対応など、きめ細やかなホスピタリティで、利用者の日々の業務を円滑に進めるお手伝いをいたします。
- 6. 新たな出会いの場**
 ワークスタイリング会員間のビジネス・人のマッチングをビジネススタイリストがサポートいたします。各種セミナーやイベントの企画も行います。

■新サービス『ワークスタイリング FLEX』の活用について

『ワークスタイリング FLEX』は、様々なビジネスシーンでご活用いただけます。1日～、1席～、柔軟にプランの変更ができ、目的や人数、期間にとらわれないオフィス空間の提供を実現いたします。また『ワークスタイリング FLEX』を拠点として、全国に広がる『ワークスタイリング SHARE』のネットワークを利用することにより、よりフレキシブルに、生産性の高い効率的な働き方を実現することが可能になります。



■『ワークスタイリングFLEX』想定利用シーン

□新規事業の戦略拠点として

「新規事業プロジェクトのためにオフィスが欲しい」。『ワークスタイリングFLEX』なら初期費用を抑えながら、プロジェクトメンバーに最適な環境を提供できます。プロジェクトの進捗に応じながら、席数のプラン変更もできるため、急なメンバーの増減にも対応できます。また様々な利用企業との出会いもビジネスにイノベーションをもたらします。

□都心の拠点として

アクセスの良い都心に拠点を持つ『ワークスタイリングFLEX』。これまで営業のたびに出張をしていた企業もコストを抑えながら1席～営業拠点を構えることができます。全国の『ワークスタイリングSHARE』も利用でき、顧客との打ち合わせにも非常に便利です。ビジネスサポートをしてくれるコンシェルジュもいるので、小規模なコンサル企業等の本拠地としても最適です。

□成長企業の柔軟なニーズに

席数のプランが変更できるため、社員数が急激に増える成長段階の企業のニーズにも柔軟に対応できます。隣接している『ワークスタイリングSHARE』には、多様な会議室・セミナールームも充実しているので、コンパクトな広さでスタートできます。海外初進出の企業の立ち上げ拠点としても最適です。

□集中してクリエイティブなミーティングをしたいというニーズに

1日から利用できる『ワークスタイリングFLEX』なら、戦略策定やエグゼクティブミーティングなどの集中的な会議でのご利用や出張時の短期拠点としてもご利用いただけます。

■『ワークスタイリング FLEX』対応拠点について

今後『ワークスタイリング FLEX』を併設する拠点を以下のとおり展開していきます。

ワークスタイリング 八重洲（2018年4月オープン予定）

住 所：東京都千代田区丸の内 1-9-2 グラントウキョウサウスタワー9F

利用時間：ワークスタイリング FLEX：24 時間（土日祝日含む、ビル休館日除く）
（平日 9:00～18:00 コンシェルジュ常駐）

※ワークスタイリング SHARE：平日 8:00～21:00

座席数：ワークスタイリング FLEX 約 250 席



ワークスタイリング 東京ミッドタウン（2018年4月オープン予定）

住 所：東京都港区赤坂 9-7-1 東京ミッドタウン ミッドタウンタワー18F

利用時間：ワークスタイリング FLEX：24 時間（土日祝日含む、ビル休館日除く）
（平日 9:00～18:00 コンシェルジュ常駐）

※ワークスタイリング SHARE：平日 8:00～21:00

座席数：ワークスタイリング FLEX 約 480 席



ワークスタイリング 東京ミッドタウン日比谷（2018年秋オープン予定）

住 所：東京都千代田区有楽町 1-1-2 東京ミッドタウン日比谷 日比谷三井タワー12F

利用時間：ワークスタイリング FLEX：24 時間（土日祝日含む、ビル休館日除く）
（平日 9:00～18:00 コンシェルジュ常駐）

※ワークスタイリング SHARE：平日 8:00～21:00

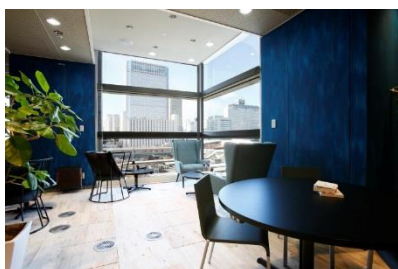


■『ワークスタイリング SHARE』 概要

概要： 全国に広がる拠点を 10 分単位で利用可能な法人向け多拠点型シェアオフィスサービス。
各施設は予約不要のオープンスペースと予約可能な会議室・個室で構成。
2017 年 4 月より開始。2018 年 2 月現在 25 拠点ですが、今春を目途に 30 拠点を整備してまいります。

拠点： 八重洲、霞が関、新宿西口、大崎、品川、渋谷、池袋、汐留、豊洲、浜松町、秋葉原、横浜、船橋、立川、海浜幕張、町田、柏、新横浜、大宮、仙台、広島、博多、梅田、名古屋、札幌表参道（2018 年 3 月予定）、六本木（2018 年 4 月予定）、新宿東口（2018 年 5 月予定）、日本橋（2018 年 5 月予定）、日比谷（2018 年秋予定）等オープン予定。

ワークスタイリング オフィシャルサイト：<https://mf.workstyling.jp>



ワークスタイリング品川



ワークスタイリング汐留



ワークスタイリング新宿西口



ワークスタイリング大崎



ワークスタイリング渋谷



ワークスタイリング霞が関

当社はビルディング事業において、「その先の、オフィスへ」というステートメントを掲げております。既成のオフィスビルの概念を超えて、新たな付加価値を生み出すことを目指し『三井のオフィス』に集うお客様が、単に「働く」だけでなく、様々な On Time/Off Time を過ごし、集う、そんな”新しい生活”の場を提供してまいります。

その先の、オフィスへ

三井のオフィス

<本件に関するお問い合わせ>

三井不動産株式会社 広報部 TEL 03-3246-3155

<リリース画像のダウンロードサイト>

<http://www.mitsui-fudosan.co.jp/press/>