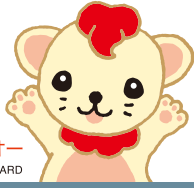


今年も「チ・カ・ホ」で体感イベントを開催します！



北海道科学大学



北海道科学大学 マスコットキャラクター がかくガオー
© NEW STANDARD

HUS LABO PRESENTATION

開学50年の研究・人を社会へ

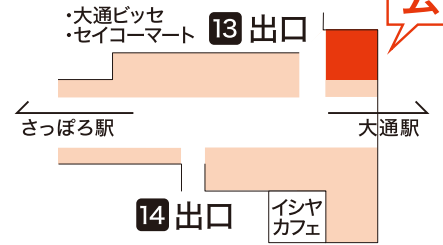
6/9 [土] 10 [日]

当日直接会場までお越しください

10:00 - 16:00

申込不要・参加無料

会場



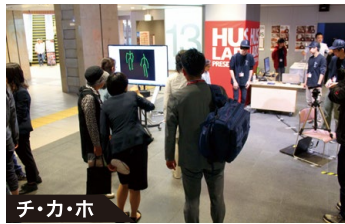
札幌駅前通地下歩行空間(チ・カ・ホ)
北大通交差点広場[東] 北洋銀行前

HUS LABOとは？

北海道科学大学は、地域の問題・課題を吸い上げ、学部・学科の垣根を越えた発展的研究に取り組み、その研究成果を地域に還元していきます。

HUS = 北海道科学大学
Hokkaido University of Science
LABO = 研究室
Laboratory

北海道科学大学の“知=研究シーズ”は研究室から生み出されます。大学の研究者と学生が協力して研究に取り組む“北海道科学大学の研究室=HUS LABO”の雰囲気をどうぞ体感してください。



昨年度の様子

今回のイベントテーマは「認知機能」。体感コーナーでお待ちしています！

自分の認知機能をチェック



6/9 [土]	タッチエム体験
参加無料	所要時間：15分程度
6/9 [土]	ステップアイ体験
参加無料	所要時間：15分程度

担当 保健医療学部 看護学科
教員 林 裕子 教授



アロマで頭(認知)スッキリ



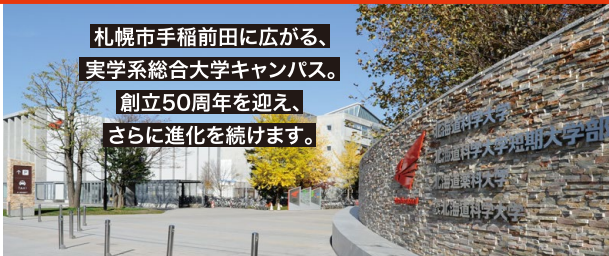
6/9 [土]・10 [日]	アロマスプレー作り
参加無料	所要時間：5分程度
6/10 [日]	バスソルト作り
参加無料	所要時間：5分程度

担当 薬学部 薬学科
教員 高梨 香織 准教授



※数に限りがございます。

北海道No.1の実学系総合大学へ。



工学系 工学部

- 機械工学科
- 情報工学科
- 電気電子工学科
- 建築学科
- 都市環境学科

人文系 未来デザイン学部

- メディアデザイン学科
- 人間社会学科

薬学系 薬学部

- 薬学科(※)
- (※)2018年4月開設
北海道薬科大学統合

時代のニーズに応える
5学部14学科

「科学的市民」の育成を教育理念に、文理融合型の教育を推進しています。

医療系 保健医療学部

- 看護学科
- 理学療法学科
- 義肢装具学科
- 臨床工学科
- 診療放射線学科

自動車系 短期大学部

- 自動車工学科

大学院

- 工学研究科
- 薬学研究科
- 保健医療学研究科



北海道科学大学
+Professional (2018年 北海道薬科大学と統合)

お問い合わせ

TEL 011-688-2241
E-mail kenkyu@hus.ac.jp

研究推進・地域連携センター

〒006-8585 札幌市手稲区前田7条15丁目4-1
TEL: 011-688-2241(直通) HP: https://www.hus.ac.jp