

2018年10月25日

各位

～大京グループがトータルサポートする、サービス付き高齢者向け住宅～

とき 「かがやきの季 昭和町」 竣工

大京グループで不動産開発事業を手掛ける株式会社穴吹工務店（本社：香川県高松市、社長：徳田 善昭、以下「穴吹工務店」）は、香川県高松市でサービス付き高齢者向け住宅「かがやきの季（とき） 昭和町」（総戸数 51 戸、地上 5 階建て、以下「本物件」）の建設を進めてまいりましたが、この度、本物件が竣工し、11 月 15 日より入居を開始することになりましたので、お知らせいたします。

なお、本物件は、2018 年 4 月に設立された株式会社穴吹ライフサポート（本社：香川県高松市、社長：眞鍋 浩二、以下「穴吹ライフサポート」）が初めて運営するサービス付き高齢者向け住宅となります。

立地につきましては、入居される方とご家族はもちろんのこと、訪れる方や本施設で働く方の利便性を考え、2015 年 10 月に入居開始した「かがやきの季（とき） 栗林公園」と同様、高松市内中心部を選定いたしました。46 都道府県で 8 万戸を超える分譲マンション「サーパス」シリーズを供給してきた穴吹工務店の開発力をはじめ、大京グループの総合力でトータルにサポートしていきます。



※外観完成予想図

※手前の建物（5 階建）「かがやきの季（とき） 昭和町」

※奥の建物（10 階建）「サーパス昭和町一丁目」

大京グループは、長年培ってきた新築分譲マンション開発事業やマンション管理事業のノウハウを生かし、今後も継続的にサービス付き高齢者向け住宅の開発を進めていきたいと考えております。

■「穴吹ライフサポート」について

マンションディベロッパーとして46都道府県に8万戸を超える「サーパス」シリーズを展開してきた穴吹工務店と、香川県や愛媛県で介護事業を展開する株式会社ケア・ステーションが、2018年4月2日に設立した会社です。

■サービス付き高齢者向け住宅「かがやきの季（とき）」シリーズについて

サービス付き高齢者向け住宅 **かがやきの^{とき}季**シリーズ

～「かがやきの季（とき）」に込めた思い～

ご家族、ご親族、友人との交流。ご家族の「キズナ」、社会のつながりがあってこそ人は幸せになれる。

大京グループでは『都市居住者に対して、安心を確保し、安全にも配慮し、子の世代との「キズナ」をハード・ソフト両面でサポートし、新しい暮らしを提供する』をコンセプトに、これまでにグループが培ってきたマンション開発事業、マンション管理事業、不動産流通事業などのノウハウと、豊かな経験、持てるリソースを生かして「かがやきの季（とき）」シリーズを展開してまいります。

■「かがやきの季（とき） 昭和町」の特徴

1. 穴吹ライフサポート初の運営物件

本物件は、施工を大京穴吹建設、建物管理を穴吹コミュニティが担当しております。また、穴吹工務店が本物件を所有し、穴吹ライフサポートが運営を行っていることから、4社協業によるプロジェクトとなっております。

2. 昭和町エリア初のサービス付き高齢者向け住宅

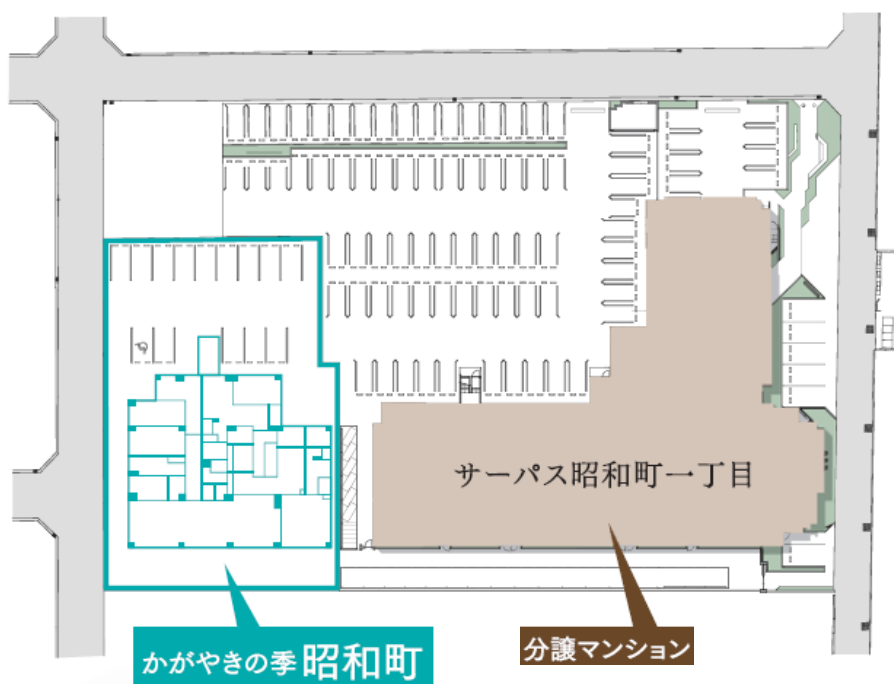
本物件は、閑静でありながら、市内中心部にもほど近く、医療施設や商業施設が利用しやすい立地です。また、安心して暮らしていただくために、オートロックには指紋認証などの最新設備を導入し、セキュリティ面も強化しております。



オートロック 指紋認証

3. 「新築分譲マンション」と「サービス付き高齢者向け住宅」の一体開発

新築分譲マンション「サーパス昭和町一丁目」（2017年1月竣工 総戸数87戸）と一体開発し、さまざまな世代のご家族が交流することを目指しております。



■「かがやきの季（とき） 昭和町」の施設概要

物件名称：かがやきの季 昭和町
所在地：高松市昭和町一丁目7番23号
交通：JR 高徳線「昭和町」駅徒歩5分
敷地面積：1,109.78 m²
構造規模：鉄骨造 地上5階建
居室数：51室
専有面積：18.61 m²～23.33 m²
貸主：株式会社穴吹工務店
設計：大京穴吹建設一級建築事務所
施工：株式会社大京穴吹建設
事業主：株式会社穴吹ライフサポート
入居開始：2018年11月15日

■サービス内容

居室：51室（18.61 m²～23.33 m²）
月額費用：186,520円～203,520円
（家賃73,000～90,000円/共益費12,000円/生活サービス費43,200円/食費58,320円※）
※1日3食、30日全て喫食した場合
その他：1階フロアには、デイサービスを併設
○24時間看護師常駐予定 ○重度ケア体制 ○看取りケア体制 ○認知症対応
入居条件：要介護1以上で、集団生活が営める方

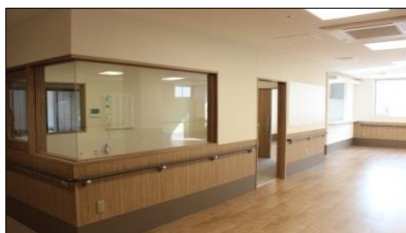
■施設一覧

①サービス付き高齢者向け住宅（2～5階） ②訪問介護事務所（1階） ③通所介護事務所（1階）

■館内施設写真



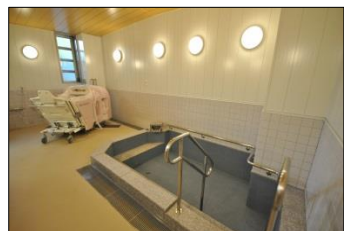
1階



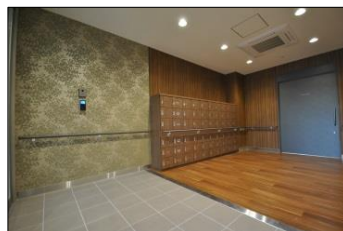
2階スタッフルーム



2階 居間・食堂



1階 機械浴



1階 玄関



4階 居間・食堂



寝たきりでも楽々入浴機械浴「ゲスト」



座ったまま入浴できる機械浴「トゥッティ」



TOTO ベットサイド水洗

■現地案内図



所在地：高松市昭和町一丁目7番23号
交通：JR高徳線「昭和町」駅徒歩5分

■会社概要

<株式会社穴吹工務店>

本 社：香川県高松市藤塚町一丁目11番22号
事業概要：不動産開発、不動産販売、建設請負
代表者：代表取締役社長 徳田 善昭
ホームページ：<http://www.anabuki.co.jp/>

<株式会社穴吹ライフサポート>

所在地：香川県高松市藤塚町一丁目11番22号
事業内容：サービス付き高齢者向け住宅事業
在宅介護事業（訪問介護サービス事業、デイサービス事業）
代表者：代表取締役社長 眞鍋 浩二
ホームページ：<http://www.anabuki-life-support.co.jp/>