

高大接続強化プロジェクト

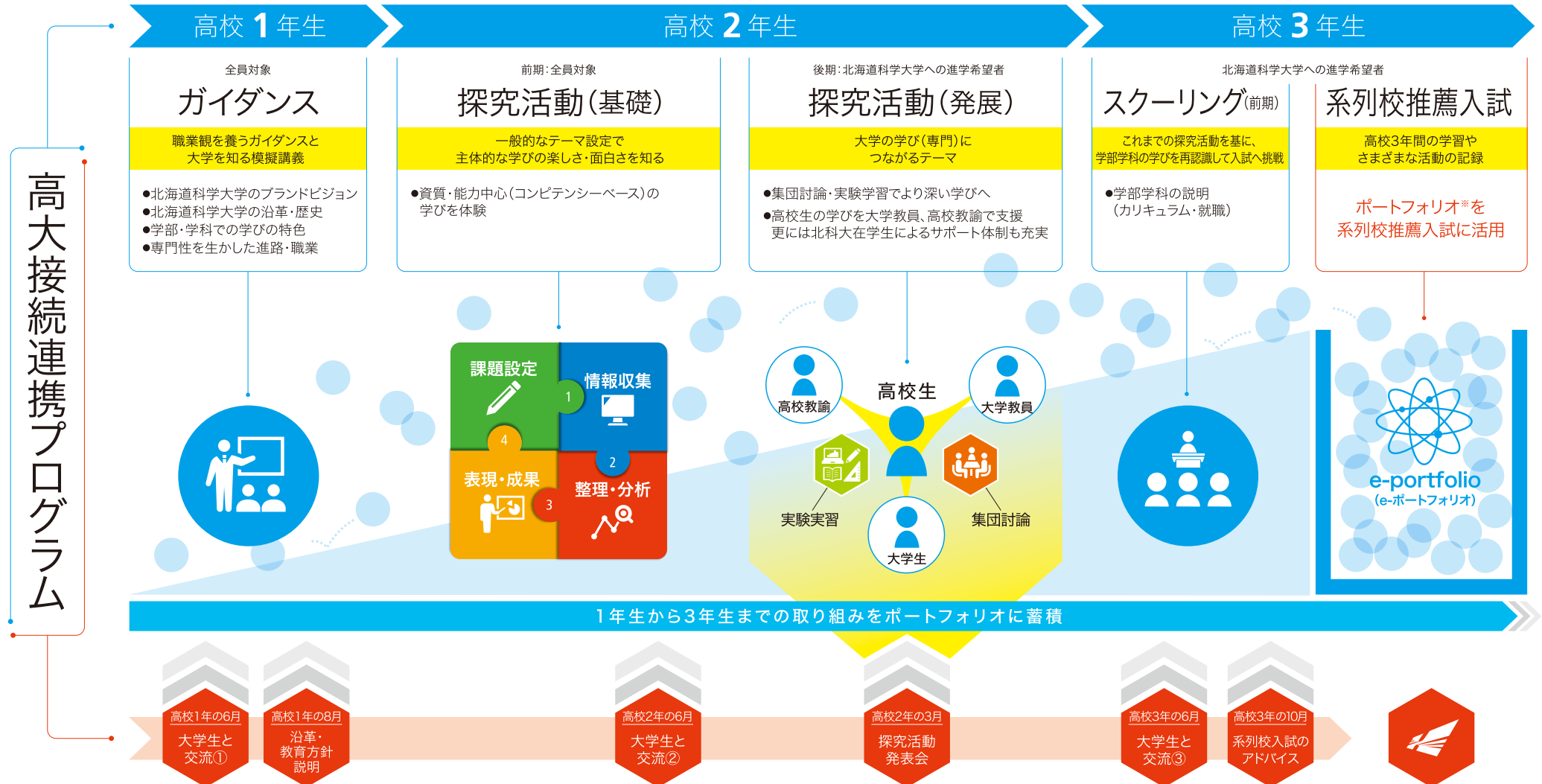
北海道科学大学高校

北海道科学大学

探究活動を通じて、主体的・自律的なキャリアを育む

このプログラムは現時点での計画であり、内容が変更となる場合があります

北海道科学大学高等学校



北海道科学大学 オープンキャンパス特別プログラム

※【ポートフォリオ】高校3年間の学習やさまざまな活動の保存記録