

総勢 240 ショップでノベルティやエスト店限定商品を大放出！
栗原類さんとの「ネガティブトーク！」イベントに抽選でご招待

ルミネエストのお正月フェス 1/2(水)～16(水)開催

～売り切れ御免！元旦から160ショップで福袋を販売～

株式会社ルミネ(本社:東京都渋谷区、代表取締役社長:新井良亮)が運営する「ルミネエスト新宿」(東京都新宿区)では、2013年1月2日(水)～1月16日(水)の期間、「ルミネエストのお正月フェス」と題し、総勢 240 ショップにて、ルミネエスト新宿だけのノベルティのプレゼントや限定商品の販売など、各ショップが新年を祝うこだわりの企画をご用意いたします。また、元旦から、160 ショップにて福袋の販売を開始いたします。新年最初のお買い物に、すぐに使える冬物を中心とした人気ブランドの豪華な福袋を、お得なプライスでお買い求めいただけます。

さらに、今回の新年のキャンペーンでは、“ネガティブすぎるイケメンモデル”の栗原類さんを起用したビジュアル展開を実施。フロア毎に異なるネガティブ語録と写真が入ったパネルが館内に登場いたします。新年という“めでたい”時期に、“ネガティブ”すぎるユーモアを楽しむという旬なアイコンを起用したユニークな企画で、新年のお客さまを楽しくお迎えいたします。また、期間中、一定額以上をお買い上げの方から抽選で、2月2日(土)に開催するイベント「栗原類とネガティブトーク！」へご招待いたします。

ルミネエスト新宿では、新年最初に手にする素敵な物は、その1年のお客さまを方向づけると考え、「どんなわたしで、いこう？」と考える全ての方に、2013年も魅力的な商品との出会いを提供いたします。

「ルミネエストのお正月フェス」開催概要

ノベルティのプレゼント&限定商品の販売

2013年1月2日(水)～1月16日(水)の期間、総勢 240 ショップ(ファッション、コスメ、雑貨)にて、ルミネエスト新宿だけのノベルティのプレゼントや新年のスタートを彩る限定商品の販売など、お客さまと新年を祝う、各ショップ渾身の多彩な企画をご用意いたします。



【EMODA】

「松本恵奈 来店イベント」

<1/15(水)開催>

同日¥15,000 以上お買い上げの方から先着 50 名様に、プロデューサー・松本恵奈さんとの撮影イベント参加券をプレゼント！



【CECIL McBEE】

「エアリー刺繍ワンピース」(写真上)

価格:¥6,930(税込)

エスト店にて先行販売。オーガンジーのトリミングやゴールドの刺繍がゴージャス！

「ノベルティフェア」(写真右)

1/10(木)～1/16(木)の期間、¥15,000 以上お買い上げの方に、エスト店限定バッグをプレゼント！

「3倍ポイントフェア」

1/2(水)～1/9(水)の期間、¥1,000 お買い上げ毎に 3 ポイント加算。150 ポイントで、¥5,000 分のお買い物券をプレゼント！



ポスタービジュアル





【ASTORIA ODIER】 「ファンシーフレアワンピース」

価格: ¥5,145 (税込)
エスト店限定商品。フィット & フレアのすっきりとしたシルエットと、カラフルで華やかな素材感が女性らしさを引き立てます。



【Laline】 「ルミネエスト限定スペシャルセット」

価格: ¥3,000 (税込)
人気のスクラブなどが入ったお得なセット!

栗原類さんの館内ビジュアル展開 & トークイベントへのご招待

“ネガティブすぎるイケメンモデル”の栗原類さんを起用した館内ビジュアル展開を実施いたします。フロア毎に異なるネガティブ語録と写真が入ったパネルが館内に登場し、新年という“めでたい”時期に、“ネガティブ”すぎるユーモアを楽しむというユニークな企画。中央東口ショーウィンドウにも、特大の栗原さんパネルとネガティブ語録が展示されます。

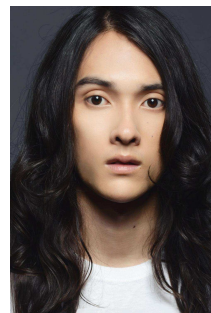


中央東口ショーウィンドウ 展示イメージ

栗原類とネガティブトーク!

お客さまから応募いただいた「2012年のネガティブエピソード」から、栗原さんが気に入ったエピソードをピックアップし、独特の世界観でネガティブトークを繰り広げます。

- 開催日: 2013年2月2日(土) ※時間未定
- 参加方法: 1月2日(水)～1月16日(水)の期間中、¥5,000以上お買い上げの1レシート(合算不可)で、応募ハガキを1枚プレゼント。抽選で50組100名様をご招待いたします。(※応募ハガキに記入頂く「ネガティブエピソード」は当選に関係ありません)



「福袋キャンペーン」開催概要

2013年元旦から、総勢160ショップにて福袋の販売を開始いたします。新年最初のお買い物に、すぐ使える冬物を中心とした人気ブランドの豪華な福袋を、お得なプライスでお買い求めいただけます。

<注目の福袋>

- ◇ WC(ダブルシー)・・・毎年大人気! 2013年もリアル店舗ではエスト店限定での展開。¥10,500(税込)を限定500個、¥21,000(税込)を限定100個ご用意し、店頭ではなく別会場で販売します。
- ◇ dazzlin(ダズリン)・・・毎年人気の福袋で、2013年は個数を480個に増やして販売します。
- ◇ Rady(レディ)・・・2012年はweb販売で10分1,000個を完売した人気ブランド! 2013年は店頭で初めて販売を実施します。

※「ルミネエスト新宿」は、12/31(月)をお休みし、1/1(元日)から営業を開始いたします。
その他店舗は、年内12/31(月)まで営業し、1/1(元日)のみお休みいたします。

【一般のお客さまからのお問合せ先表記】

「ルミネエスト新宿」 Tel. 03-5269-1111(代表)
〒160-0022 東京都新宿区新宿 3-38-1

【本リリースに関するお問い合わせ・ご取材依頼先】

ルミネ PR 事務局(プラップジャパン内) 担当: 須永・蒲原(かんばら)・星川
Tel. 03-4570-3177 Fax. 03-4580-9151 E-mail: luminepr@ml.prap.co.jp