

「三井ガーデンホテル」が福岡県内に初出店  
「三井ガーデンホテル福岡祇園」2019年6月27日(木)開業  
～博多の文化をモダンにアレンジ、“福岡の新たな魅力”を体験できるホテル～

三井不動産株式会社および株式会社三井不動産ホテルマネジメントは、「三井ガーデンホテル福岡祇園」(所在:福岡県福岡市博多区博多駅前二丁目8番15 客室数:300室)を2019年6月27日(木)に開業いたします。九州エリアでは「三井ガーデンホテル熊本」に次ぐ2施設目、福岡県内では初出店となる施設です。

博多は九州の政治、経済、文化の中心として賑わう街であり、福岡市の主要駅である JR「博多」駅は、九州周遊旅行の拠点として、また、出張等のビジネス利用に多くの来街者で賑わう場所です。当ホテルは、JR「博多」駅や地下鉄空港線「祇園」駅から徒歩数分、はかた駅前通りと祇園大通りの2面に接する交差点に位置しています。中洲・天神エリアへも徒歩圏内とアクセスに便利な立地で、レジャーやビジネスの活動拠点として快適にご利用いただけます。

また、当ホテルは、訪れるお客さまに博多の新しい魅力を感じていただけるよう、「HAKATA TSUMUGI～古き良き博多の町・人情・文化の記憶をみらいにつむぐ博多の町家～」を、デザインコンセプトとしています。当ホテルが位置する祇園エリアは、博多の中でも歴史・文化が色濃く残る場所です。櫛田神社の大祭として催され、毎年大きな盛り上がりを見せる「博多祇園山笠」に代表される、地元根付く熱い情熱や、山笠の飾り山や流(ながれ)ごとの法被柄に見られる粋な文化を、ホテル内で感じていただきたいと考えました。その他にも、同神社にあった日本初の町人図書館である櫛田文庫や、丈夫で美しい博多織など、博多ならではの歴史・文化を内装デザインやアートでモダンに表現し、国内外から来訪されたお客さまや地元の方々にも、永く愛されるホテルになるようにという想いを込めて開発しました。

＜「三井ガーデンホテル福岡祇園」の特長＞

- JR「博多」駅、地下鉄空港線「祇園」駅に至近であり、九州周遊旅行やビジネスの拠点として、アクセスに快適なロケーション
- 博多ならではの記憶に残るホテルを体現した「HAKATA TSUMUGI～古き良き博多の町・人情・文化の記憶をみらいにつむぐ博多の町家～」がデザインコンセプト
- 博多の町家の屋根に浮かぶイメージを表現した、バリエーション豊かな最上階の大浴場
- 博多発祥「水炊き」料理の専門店「とり田」が、ホテル内に新業態の「うお田」・「ハカタ#092」を初出店



建物外観



客室(モデルートツイン)



大浴場(女性用露天風呂)

## ■「三井ガーデンホテル福岡祇園」の特長

### 1. 立地

当ホテルは、九州の政治、経済、文化の中心として賑わうエネルギッシュな街・福岡市の主要駅であり、九州周遊旅行の拠点として、また出張等のビジネス利用地として多くの来街者で賑わう JR「博多」駅から徒歩約 7 分、地下鉄空港線「祇園」駅から徒歩約 5 分と至近です。また、はかた駅前通りと祇園大通りの 2 面に接する交差点に面し、且つ博多エリア屈指の商業施設である「キャナルシティ博多」の対面に位置しているため、利便性にも優れております。中洲・天神エリアへも徒歩圏内とアクセスに便利な立地で、2022 年に開業予定の地下鉄七隈線新駅(中間駅(仮称))からも至近の場所にあるため、レジャーやビジネスの活動拠点として快適にご利用いただけます。

### 2. デザインコンセプト

#### 「HAKATA TSUMUGI～古き良き博多の町・人情・文化の記憶をみらいにつむぐ博多の町家～」

当ホテルが位置する祇園エリアは、博多の中でも歴史・文化が色濃く残る場所です。

商人たちが行き交い、活気にあふれる町家の風景。人々のおおらかさや人情を背景に育まれた博多の粋を表現するためホテルを博多の町家に見立て、ロビーフロアを「みせの間」\*、客室フロアを「座敷・奥の間」、大浴場を「湯どころ」としました。

櫛田神社境内にあった日本初の町人図書館と言われている櫛田文庫、丈夫で美しい博多織、博多の街に昔からある商人の町家や博多塀、毎年大きな盛り上がりを見せる「博多祇園山笠」、動員数 200 万人超えの国内最大級の祭り「博多どんたく」、博多を代表するユーモアな即興笑劇「博多仁和加」など、博多には今も独自の文化が息づいています。こうした歴史・文化など、博多の魅力を随所に感じられる内装デザインやアートでモダンに表現し、地元の方々にも訪れたお客さまにも、永く愛されるホテルになるようにという想いを込めております。

また、視覚的にもデザインを愉しんでいただけるよう、博多織の五色献上の 5 色(紫、青、赤、紺、黄)を、ホテル内の各所に取り入れました。

\*「みせの間」: 通りに面した商売のための部屋。奥の住まいに対して「みせの間＝店の間」と呼ばれる。



ロビー



エレベーターホール

### 3. 施設概要

#### (1)ロビー・フロント・ラウンジ(1階)「HAKATA BUNKO」

1階共用部を博多の町家の「みせの間」に見立て、「HAKATA BUNKO」と名付けました。この場所は、博多の街・人とホテル内をつなぎ、お客さまに寛いでいただく空間です。また、博多の歴史と文化の雰囲気を感じられる景観を演出しています。

エントランスを抜けると、町家の石畳に見立てた石貼りの床と、正面には博多塀をモダンにデザインしたアートウォールで構成されたロビーが広がります。左手のフロントの背面には、かつてこの場所から望むことができた「博多湾の夕景」が広がり、お客さまをお迎えします。またフロントのカウンターは、着物筆筒風のデザインで、「みせの間」で博多商人が着物を売っていた時代の雰囲気を演出しています。

櫛田文庫からアイデアを得てライブラリーのように設えたラウンジには、博多にまつわる本をはじめ、博多の伝統工芸を新しい感性でアレンジしたアートなどを配し、博多の歴史・文化を感じることができる開放的な明るい空間としました。



ロビー



フロント



ラウンジ



アート



## (2) 客室(2階～12階)

町家の「座敷・奥の間」に見立てた客室は全 300 室、全室 2 名以上での宿泊が可能です。レジャーやビジネスなど様々なお客さまに向けて安らぎの博多を感じるゲストルームを提供します。

内装デザインは我が家にいるような感覚で寛いでいただけるように、全体をベージュのワントーンで統一し、博多織の献上柄や「博多どんたく」のワンシーンを切り取ったアートパネルなどで彩りながら、博多の伝統文化をアレンジしています。

また、特長的なエグゼクティブツインを 2 部屋ご用意しました。博多の伝統工芸品や博多の街の風景を切り取ったアートなどを詰め込んだ好奇心くすぐるコレクションボックスを設え、大人の贅沢な隠れ家のような広々とした客室としています。



客室(モデレートツイン)



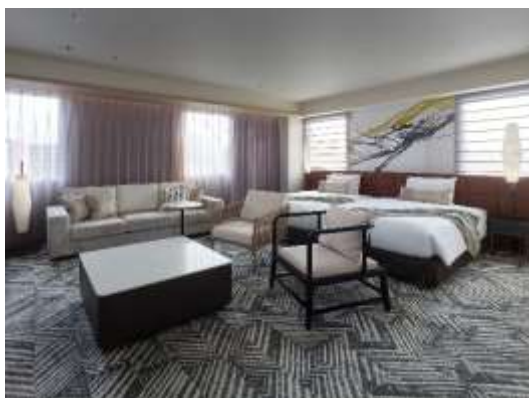
客室(コンフォート)



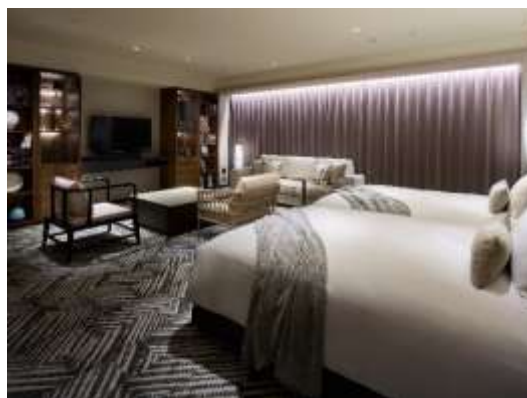
客室(スーペリアダブル)



客室(トリプル)



客室(エグゼクティブツイン)



客室(エグゼクティブツイン)

## <客室タイプ>

部屋名称	専有面積(m <sup>2</sup> )	ベッドサイズ(mm)	定員	客室数
モデレート	18.7	1,500×1,960	2名	137室
コンフォート	20.7	1,500×1,960	2名	21室
スーベリアルダブル	25.3	1,800×1,960	2名	11室
モデレートツイン	23.9	1,200×1,960	2名	110室
トリプル	26.6	1,100×1,960	3名	18室
エグゼクティブツイン	54.7	1,400×1,960	2名	2室
アクセシブルダブル	25.1	1,500×1,960	2名	1室

チェックイン 15:00～/チェックアウト ～11:00

全客室共通備品: 43インチ液晶テレビ、冷蔵庫、無料Wi-Fi、加湿機能付空気清浄機、ポット、ドライヤー、マルチ携帯充電器、全米ホテルNO.1のサータ社製ベッド、オリジナル枕、アイロン、ナイトウェア、CS放送他

### (3)大浴場「Roof Top Living Bath」(13階)

最上階には一日の疲れを癒す安らぎの湯どころ「Roof Top Living Bath」をご用意しました。浴槽の床面は瓦風に仕立て、町家の屋根に浮かぶようなイメージを演出した大浴場です。

人工温泉の内湯や人工炭酸泉の露天風呂に加えて、体の芯から温まっていたり、寝湯やスチームサウナを設けました。

内湯の雪見障子をモチーフにした窓からは、四季折々の表情豊かな庭園を眺めることができ、露天風呂の青いタイルの寝湯では、博多の空に浮かんでいるような感覚でゆったりとした時の流れを感じていただけます。

また、特別感のあるラグジュアリーなリビング空間を演出した女性用パウダールームでは湯上りに寛ぎのひと時をお過ごしいただけます。

<営業時間> 15:00 - 25:00、6:00 - 9:00 ※宿泊者専用



露天風呂(男性用)



内湯



女性用パウダールーム

#### (4) レストラン「うお田」「ハカタ#092」(1 階)

「博多水炊きとり田」などを運営する株式会社 studio092 が、ビュッフェ形式の朝食や博多の郷土料理をご提供する博多シーフード「うお田」と、ハカタホッピングの拠点となる角打ち「ハカタ#092」を出店します。

九州各地より集められた食材を用いた郷土料理や一品料理をご提供します。

##### ■「うお田」

レジャー・ビジネスでご宿泊される県外のお客さまに福岡・博多の良さをシンプルに伝えたいという思いで、「祇園山笠の櫛田神社」と「糸島の牡蠣小屋」をイメージした流線型の大屋根を店内に設置し、高級感を残しつつ牡蠣小屋の様に賑やかな夜のシーンをイメージした空間としました。

朝食は、九州の郷土料理や“出来立て”をお楽しみいただける和洋ビュッフェで、米どころ九州のごはんや、出汁のきいたお味噌汁の食べ比べをお楽しみいただけます。夜は、九州の魚や旬の食材・博多の郷土料理や一品料理をご提供します。全席に仕切りを用意し、個室感のある空間で接待等でも利用しやすいシーンをご提案します。

##### ■「ハカタ#092」

九州の酒、日本の SAKE＝国酒をテーマに、呑み方、香りを楽しみ、博多酒場ならではの人と人との繋がりを感ぜられる場をご提供します。壁 4 面のデザインを変え、天井には祭りをイメージしたディスプレイを施し、博多の夜の賑わい空間を演出しています。

「博多」駅前という立地ならではの人の流れに合わせ、ちょっと立ち寄れる、人と集まる場所としてフレキシブルな使い方ができるハカタホッピングの拠点として気軽に楽しめる立ち飲みスタイルです。豊富なお酒とゴマサバや九州の魚を美味しいツマミで愉しめる新しいスタイルの立ち飲みを提案します。



レストラン「うお田」



朝食メニュー(例)



レストラン「ハカタ#092」

	うお田	ハカタ#092
営業時間	朝 6:30 - 10:00 (最終入店 9:30) 昼 11:30 - 15:00 (最終入店 14:00) 夜 17:00 - 23:00 (最終入店 22:00)	12:00 - 24:00 (最終入店 23:30)
座席数	80 席(全席半個室)	スタンディング最大 50 名
店舗 URL	<a href="http://uoden092.com/">http://uoden092.com/</a>	—
予約	電話: 050-3184-0920 URL: <a href="https://www.tablecheck.com/shops/uoden092/reserve">https://www.tablecheck.com/shops/uoden092/reserve</a>	—



## ■「三井ガーデンホテル福岡祇園」施設概要

名称	三井ガーデンホテル福岡祇園
所在	福岡県福岡市博多区博多駅前二丁目 8 番 15
交通	JR「博多」駅から徒歩約 7 分 地下鉄空港線「祇園」駅から徒歩約 5 分
構造規模	鉄骨造 地上 13 階
客室数	300 室
付帯施設	レストラン(1 階)・大浴場(13 階)
電話	092-414-3131
公式サイト URL	<a href="https://www.gardenhotels.co.jp/fukuoka-gion/">https://www.gardenhotels.co.jp/fukuoka-gion/</a>
備考	全室禁煙(喫煙コーナーあり)

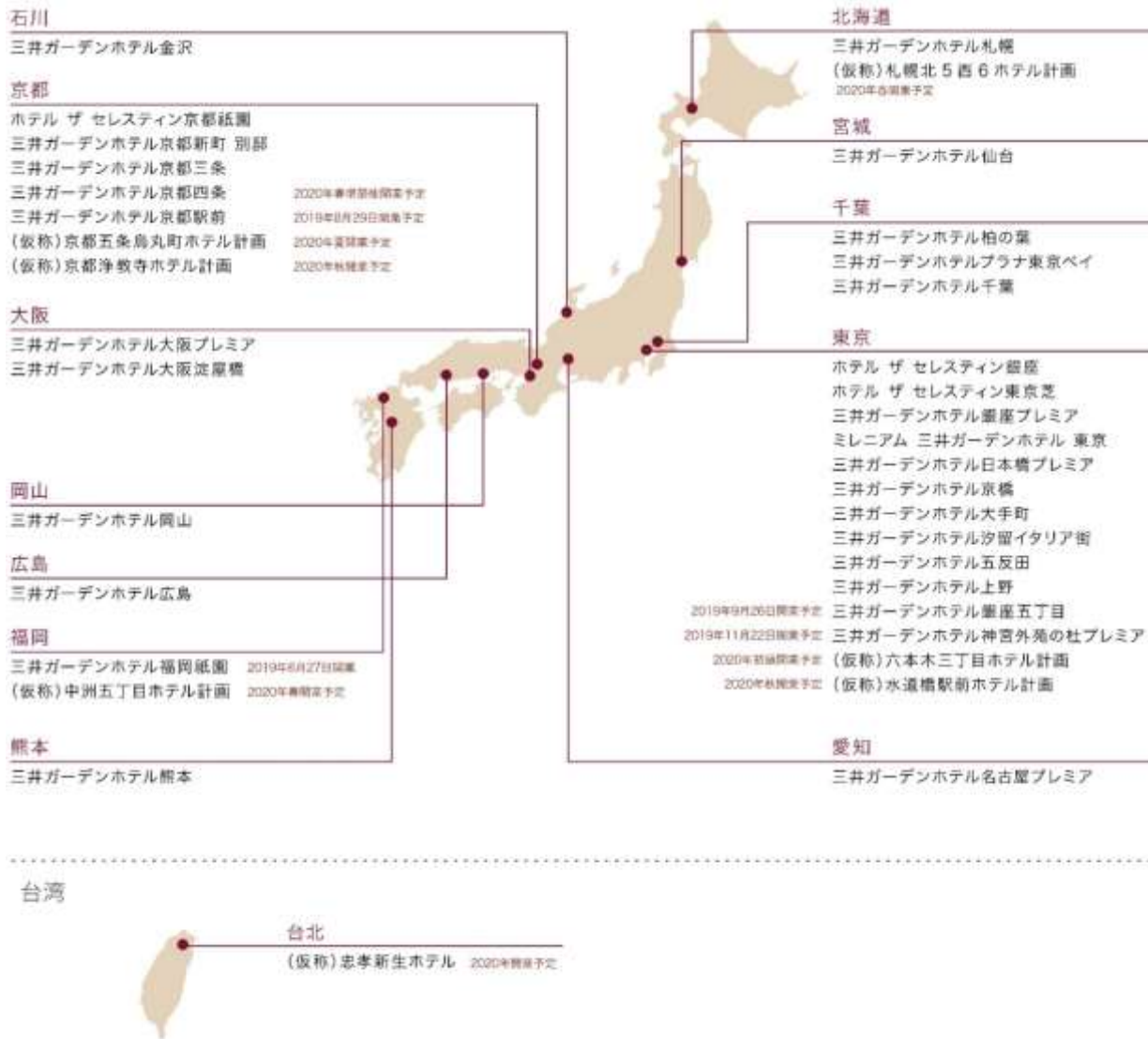
## ■ 地図



※地下鉄七隈線新駅(中間駅(仮称))2022 年開業予定

<添付資料>

■三井不動産ホテルマネジメントグループ ホテル一覧



以上