

2019年10月15日  
株式会社 リクルートジョブズ

## -2019年9月度 アルバイト・パート 募集時平均時給調査-

### 三大都市圏の9月度平均時給は前年同月より27円増加の1,063円

株式会社リクルートジョブズ(本社:東京都中央区、代表取締役社長:葛原孝司)の調査研究機関「ジョブズリサーチセンター(<https://jbrc.recruitjobs.co.jp/>)」が、2019年9月度の「アルバイト・パート 募集時平均時給調査」をまとめましたので、ご報告いたします。

※本調査は、当社が企画運営する求人メディア『TOWNWORK』『TOWNWORK社員』『fromA navi』に掲載された求人情報より、アルバイト・パートの募集時平均時給を集計しております。

#### 【三大都市圏・全体】

○**三大都市圏(首都圏・東海・関西)の平均時給は1,063円(前年同月1,036円、前月1,063円)** [ 4P ]  
9月度平均時給は前年同月より27円増加の1,063円、増減率+2.6%となった。

職種別では「事務系」(前年同月比増減額+32円、増減率+3.0%)、「フード系」(同+29円、+2.9%)、「製造・物流・清掃系」(同+28円、+2.7%)、「販売・サービス系」(同+21円、+2.0%)など全職種で前年同月比プラスとなった。前月比は「販売・サービス系」(前月比増減額+6円、増減率+0.6%)など4職種でプラスとなった。

#### 【三大都市圏・エリア別】

**首都圏・東海・関西すべてのエリアで前年同月比プラス。** [ 7P ]

○**首都圏の平均時給は1,107円(前年同月1,079円、前月1,107円)** [ 8P ]  
前年同月より28円増加(増減率+2.6%)、前月比は増減なしとなった。

職種別では、「事務系」(前年同月比増減額+39円、増減率+3.5%)、「製造・物流・清掃系」(同+31円、+2.9%)、「フード系」(同+27円、+2.6%)、「販売・サービス系」(同+26円、+2.4%)など全職種で前年同月比プラスとなった。前月比は「販売・サービス系」(前月比増減額+9円、増減率+0.8%)など3職種でプラスとなった。

○**東海の平均時給は993円(前年同月975円、前月994円)** [ 9P ]  
前年同月より18円増加(増減率+1.9%)、前月比は1円減少(同-0.1%)となった。

職種別では、「フード系」(前年同月比増減額+26円、増減率+2.8%)、「事務系」(同+22円、+2.2%)、「製造・物流・清掃系」(同+20円、+2.0%)など全職種で前年同月比プラスとなった。前月比は「事務系」(前月比増減額+12円、増減率+1.2%)など3職種でプラスとなった。

○**関西の平均時給は1,033円(前年同月1,004円、前月1,033円)** [ 10P ]  
前年同月より29円増加(増減率+2.9%)、前月比は増減なしとなった。

職種別では、「販売・サービス系」(前年同月比増減額+33円、増減率+3.3%)、「フード系」(同+31円、+3.2%)など全職種で前年同月比プラスとなった。前月比は「販売・サービス系」(前月比増減額+9円、増減率+0.9%)など4職種でプラスとなった。

※各数値については四捨五入しているため、増減額および率が表記内の数値を集計した結果と一致しない場合があります。

【本件に関するお問い合わせ先】  
<https://www.recruitjobs.co.jp/about/contact.html>

## 【調査概要】

当社が企画運営する求人メディア『TOWNWORK』『TOWNWORK社員』『fromA navi』に掲載された求人情報より、「アルバイト・パート」募集の求人情報を抽出し、募集時平均時給を集計した。

なお2014年10月度より職種小分類および大分類を変更したため、2011年1月以降の過去データについても再集計している。

## &lt;集計対象件数&gt;

2019年9月 367,895 件 ※2014年10月度から、全国の件数

## &lt;集計対象職種について&gt;

大分類	小分類
販売・サービス系	レジ
	販売
	* 1 アパレル販売
	● 化粧品販売
	コンビニスタッフ
	カラオケボックススタッフ
	CD・ビデオレンタルスタッフ
	ホールスタッフ(パチンコ・遊技場)
	レジャー施設業務全般
	ホテルフロント
	● ホテルスタッフ
	● 宿泊施設関連(旅館・民宿)
	● 冠婚葬祭スタッフ
	* 2 イベントスタッフ(設営・運営等)
	● チラシ・パンフレット配布
	キャンペーンスタッフ
	(1) 販売・サービス系 全体
フード系	ホールスタッフ(飲食店)
	● 料理店・レストラン・他
	● 居酒屋・バー
	* 3 調理・コック・板前(見習含む)
	● 料理店・レストラン・他
	● 居酒屋・バー
	ファストフード
	● パン職人・パティシエ
	洗い場・パントリー
	(2) フード系 全体
製造・物流・清掃系	食品製造・販売
	組立工
	● 製造・生産(重工業除く)
	● メカニック(修理・整備士)
	● 品質管理・検査
	物流作業
	構内作業(フォークリフト等オペレータ)
	* 4 ドライバー・配送・デリバリー
	● ドライバー(中型・大型・バス・タクシー)
	* 5 清掃・洗浄・クリーニング
	● 警備員・監視員・パーキングスタッフ
	● ビルメンテナンス・施設管理
	ガソリンスタンドスタッフ
製造・物流・清掃系 全体	

※接待のある飲食業の職種は除く

大分類	小分類
事務系	受付
	一般事務
	● 営業事務・営業アシスタント
	* 6 電話対応
	* 6 コールセンタースタッフ
	● データ入力
	医療事務
	● 財務・会計・経理系職
	(3)(4) 事務系 全体
	営業系
テレフォンアポインター	
(1)(3) 営業系 全体	
専門職系	看護師
	* 8 歯科衛生士・歯科技工士
	● 歯科助手
	● 医療関係技術者
	介護スタッフ
	訪問介護員(ホームヘルパー)
	● 介護福祉士
	● 美容師・理容師
	* 9 エステ・ネイル・マッサージ
	* 10 スポーツインストラクター
	● 塾講師
● 保育士	
(2)(4) 専門職系 全体	

※2014年10月度からの変更点

●: 新設

\*: 名称変更、集計変更 元名称は下記を参照

- \* 1 ファッションアドバイザー
- \* 2 イベントスタッフ
- \* 3 調理師
- \* 4 ドライバー・配送
- \* 5 清掃 集計範囲を変更
- \* 6 電話対応を、「電話対応」と「コールセンタースタッフ」へ分割
- \* 7 集計範囲を変更
- \* 8 歯科衛生士
- \* 9 エステ・マッサージ
- \* 10 インストラクター

(1) チラシ・パンフレット配布: 営業系から販売・サービス系へ

(2) パン職人・パティシエ: 専門職系からフード系へ

(3) 営業アシスタント: 営業系から事務系へ

(4) データ入力: 専門職系から事務系へ

## &lt;集計対象媒体について&gt;

『TOWNWORK』 : 「家の近くで働きたい」「学校の近くで働きたい」など勤務地を重視する読者へ向けた無料の仕事情報誌。全国で展開。

『TOWNWORK社員』: 「地元で社員になりたい」など勤務地と雇用形態を重視する読者へ向けた無料の仕事情報誌。関東版・愛知版・大阪版を展開。

『fromA navi』: アルバイト・仕事探しの総合求人情報サイト。関東、関西、東海エリアを中心に、北海道・東北・北陸・甲信越、中国・四国、九州・沖縄、リゾートの全8版を展開。

## &lt;エリア区分について&gt;

対象媒体に掲載される求人情報記載の所在地に準拠し、以下の通りとした。

北海道	: 北海道
東北	: 宮城県、青森県、岩手県、秋田県、山形県、福島県
北関東	: 栃木県、群馬県、茨城県
首都圏	: 東京都、神奈川県、千葉県、埼玉県
甲信越・北陸	: 山梨県、長野県、新潟県、石川県、富山県、福井県
東海	: 愛知県、三重県、岐阜県、静岡県
関西	: 大阪府、兵庫県、京都府、奈良県、滋賀県、和歌山県
中国・四国	: 広島県、岡山県、山口県、島根県、鳥取県、香川県、徳島県、愛媛県、高知県
九州	: 福岡県、佐賀県、長崎県、熊本県、大分県、宮崎県、鹿児島県、沖縄県

## &lt;参考:全国エリア別 募集時平均時給&gt;

## ■全国 平均時給

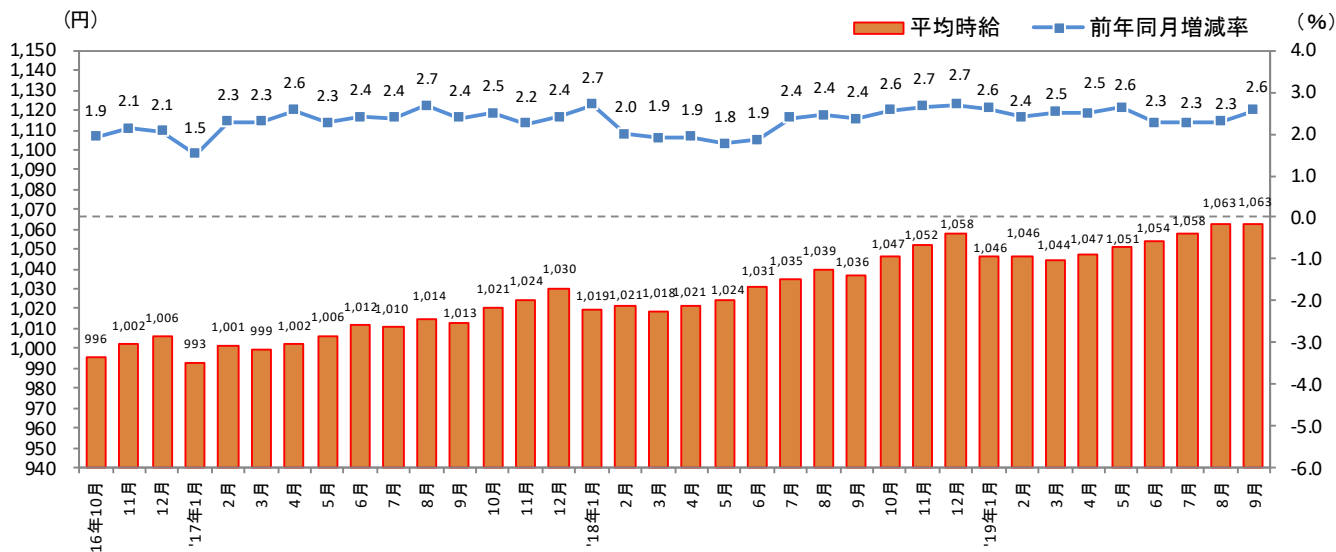
大分類	平均時給(円)										
	北海道	東北	北関東	首都圏	甲信越・北陸	東海	関西	中国・四国	九州	三大都市圏	全国
販売・サービス系	912	921	956	1,094	957	989	1,031	935	918	1,052	1,019
フード系	889	878	923	1,075	940	968	989	917	886	1,027	993
製造・物流・清掃系	921	916	965	1,096	942	998	1,033	934	904	1,057	1,026
事務系	1,034	1,032	937	1,156	983	1,000	1,070	984	1,004	1,108	1,084
営業系	1,154	956	-	1,300	-	1,149	1,302	1,191	1,025	1,279	1,214
専門職系	1,006	1,072	1,007	1,201	1,023	1,095	1,147	1,026	1,013	1,168	1,144
全体	934	930	948	1,107	951	993	1,033	938	918	1,063	1,030

※「その他」は省略

※-: サンプル数30件未満のデータ

## 1. 三大都市圏 募集時平均時給調査

## ■三大都市圏(首都圏・東海・関西)全体 平均時給推移 直近36カ月の動向



## 1. 三大都市圏 募集時平均時給調査

## ■三大都市圏 職種別 平均時給

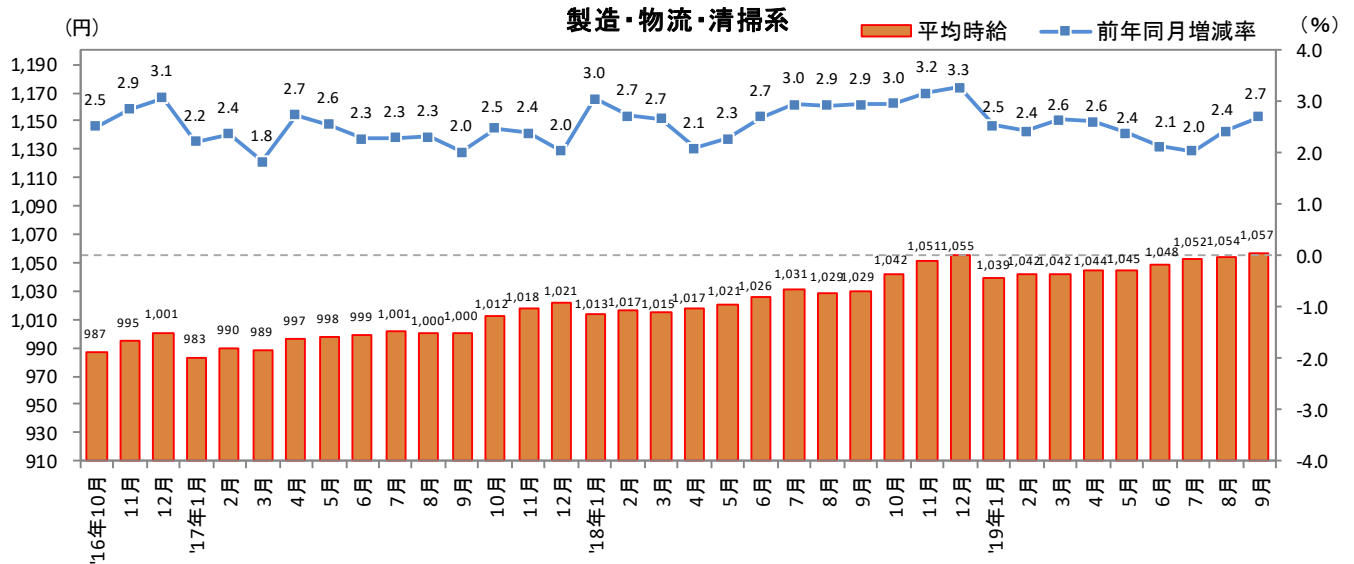
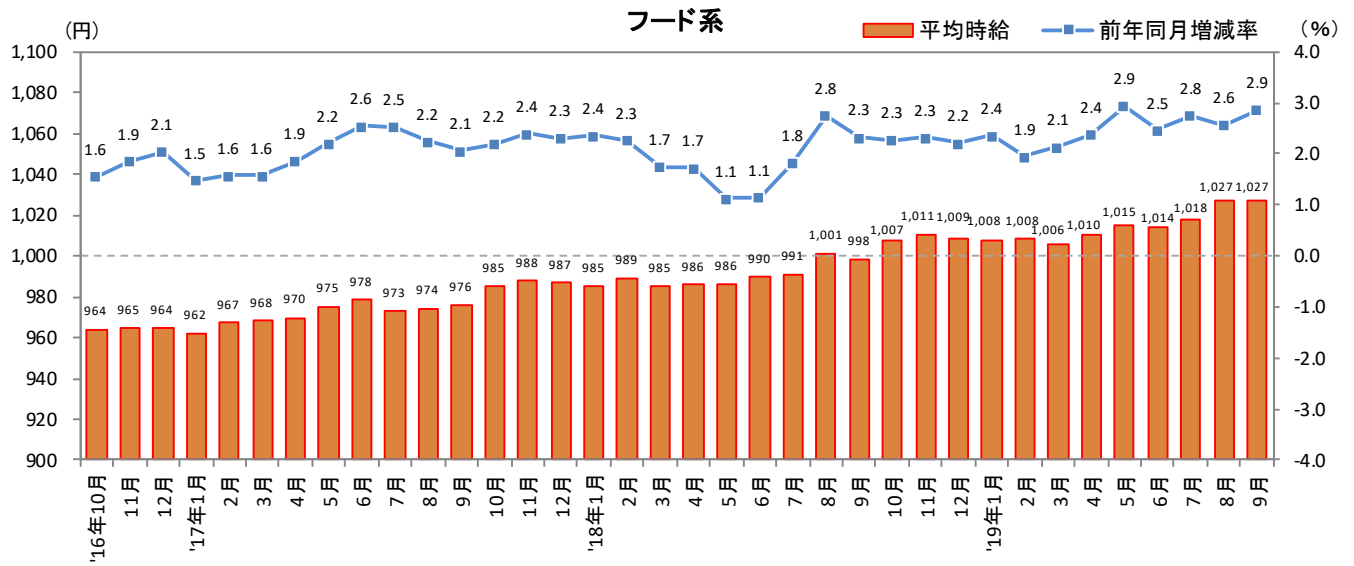
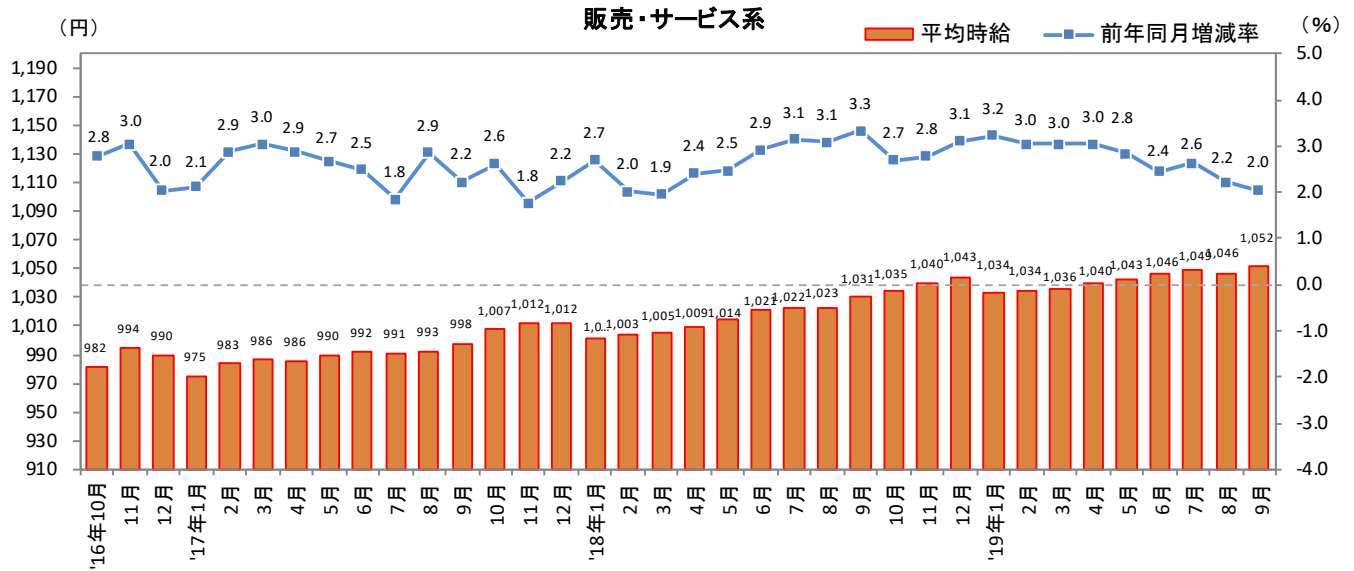
大分類	小分類	今月	前年同月比較(2018年9月)			前月比較(2019年8月)		
		平均時給(円)	平均時給(円)	増減額(円)	増減率	平均時給(円)	増減額(円)	増減率
販売・サービス系	レジ	1,002	979	23	2.3%	994	8	0.8%
	販売	1,030	1,006	24	2.4%	1,020	10	1.0%
	アパレル販売	1,042	1,026	16	1.6%	1,043	▲ 1	-0.1%
	化粧品販売	1,016	1,020	▲ 4	-0.4%	1,040	▲ 24	-2.3%
	コンビニスタッフ	989	968	21	2.2%	981	8	0.8%
	カラオケボックススタッフ	1,055	1,023	32	3.1%	1,035	20	1.9%
	CD・ビデオレンタルスタッフ	925	896	29	3.3%	922	3	0.3%
	ホールスタッフ(パチンコ・遊技場)	1,243	1,238	5	0.4%	1,243	0	0.0%
	レジャー施設業務全般	1,085	1,076	9	0.9%	1,087	▲ 2	-0.2%
	ホテルフロント	1,133	1,107	26	2.3%	1,124	9	0.8%
	ホテルスタッフ	1,069	1,018	51	5.0%	1,063	6	0.6%
	宿泊施設関連(旅館・民宿)	1,073	1,024	49	4.8%	1,067	6	0.6%
	冠婚葬祭スタッフ	1,110	1,069	41	3.9%	1,055	55	5.2%
	イベントスタッフ(設営・運営等)	1,180	1,127	53	4.7%	1,176	4	0.3%
	チラシ・パンフレット配布	1,176	1,106	70	6.4%	1,169	7	0.6%
	キャンペーンスタッフ	1,278	1,235	43	3.5%	1,221	57	4.7%
	販売・サービス系 全体	1,052	1,031	21	2.0%	1,046	6	0.6%
フード系	ホールスタッフ(飲食店)	1,036	1,007	29	2.9%	1,038	▲ 2	-0.2%
	料理店・レストラン・他	1,033	1,004	29	2.9%	1,036	▲ 3	-0.3%
	居酒屋・バー	1,055	1,027	28	2.8%	1,048	7	0.7%
	調理・コック・板前(見習含む)	1,023	992	31	3.1%	1,024	▲ 1	-0.1%
	料理店・レストラン・他	1,020	989	31	3.1%	1,022	▲ 2	-0.2%
	居酒屋・バー	1,046	1,014	32	3.1%	1,040	6	0.6%
	ファストフード	1,008	982	26	2.7%	998	10	1.0%
	パン職人・パティシエ	1,006	980	26	2.6%	996	10	1.0%
	洗い場・パントリー	1,013	982	31	3.1%	1,005	8	0.8%
	フード系 全体	1,027	998	29	2.9%	1,027	0	0.0%
製造・物流・清掃系	食品製造・販売	1,006	979	27	2.8%	1,002	4	0.4%
	組立工	1,051	1,004	47	4.7%	1,061	▲ 10	-0.9%
	製造・生産(重工業除く)	1,038	1,020	18	1.8%	1,038	0	0.0%
	メカニック(修理・整備士)	1,108	1,055	53	5.0%	1,113	▲ 5	-0.4%
	品質管理・検査	1,026	1,012	14	1.4%	1,029	▲ 3	-0.3%
	物流作業	1,061	1,034	27	2.6%	1,060	1	0.1%
	構内作業(フォークリフト等オペレータ)	1,232	1,203	29	2.4%	1,239	▲ 7	-0.6%
	ドライバー・配送・デリバリー	1,081	1,054	27	2.6%	1,072	9	0.8%
	ドライバー(中型・大型・バス・タクシー)	1,148	1,110	38	3.4%	1,143	5	0.4%
	清掃・洗浄・クリーニング	1,043	1,014	29	2.9%	1,041	2	0.2%
	警備員・監視員・パーキングスタッフ	1,092	1,065	27	2.5%	1,080	12	1.1%
	ビルメンテナンス・施設管理	1,084	1,068	16	1.5%	1,074	10	0.9%
	ガソリンスタンドスタッフ	1,040	1,006	34	3.4%	1,021	19	1.9%
製造・物流・清掃系 全体	1,057	1,029	28	2.7%	1,054	3	0.3%	
事務系	受付	1,067	1,037	30	2.9%	1,058	9	0.9%
	一般事務	1,101	1,059	42	3.9%	1,107	▲ 6	-0.5%
	営業事務・営業アシスタント	1,118	1,067	51	4.8%	1,118	0	0.0%
	電話対応	1,105	1,092	13	1.2%	1,109	▲ 4	-0.4%
	コールセンタースタッフ	1,283	1,242	41	3.3%	1,293	▲ 10	-0.8%
	データ入力	1,159	1,142	17	1.5%	1,166	▲ 7	-0.6%
	医療事務	1,037	1,003	34	3.4%	1,033	4	0.4%
	財務・会計・経理系職	1,066	1,033	33	3.2%	1,066	0	0.0%
	事務系 全体	1,108	1,076	32	3.0%	1,110	▲ 2	-0.2%
営業系	営業	1,255	1,195	60	5.0%	1,244	11	0.9%
	テレフォンアポインター	1,312	1,246	66	5.3%	1,301	11	0.8%
	営業系 全体	1,279	1,217	62	5.1%	1,272	7	0.6%
専門職系	看護師	1,668	1,703	▲ 35	-2.0%	1,673	▲ 5	-0.3%
	歯科衛生士・歯科技士	1,476	1,440	36	2.5%	1,472	4	0.3%
	歯科助手	1,042	1,022	20	1.9%	1,039	3	0.3%
	医療関係技術者	1,228	1,162	66	5.7%	1,269	▲ 41	-3.2%
	介護スタッフ	1,085	1,069	16	1.5%	1,076	9	0.8%
	訪問介護員(ホームヘルパー)	1,197	1,204	▲ 7	-0.6%	1,176	21	1.8%
	介護福祉士	1,154	1,138	16	1.4%	1,152	2	0.2%
	美容師・理容師	1,066	1,039	27	2.6%	1,072	▲ 6	-0.6%
	エステ・ネイル・マッサージ	1,095	1,041	54	5.2%	1,095	0	0.0%
	スポーツインストラクター	1,055	987	68	6.9%	1,063	▲ 8	-0.8%
	塾講師	1,271	1,256	15	1.2%	1,267	4	0.3%
	保育士	1,086	1,087	▲ 1	-0.1%	1,083	3	0.3%
	専門職系 全体	1,168	1,161	7	0.6%	1,165	3	0.3%
<b>三大都市圏 全体</b>	<b>1,063</b>	<b>1,036</b>	<b>27</b>	<b>2.6%</b>	<b>1,063</b>	<b>0</b>	<b>0.0%</b>	

※大分類および小分類の「その他」は省略

※各数値については四捨五入しているため、増減額および率が表記内の数値を集計した結果と一致しない場合があります。

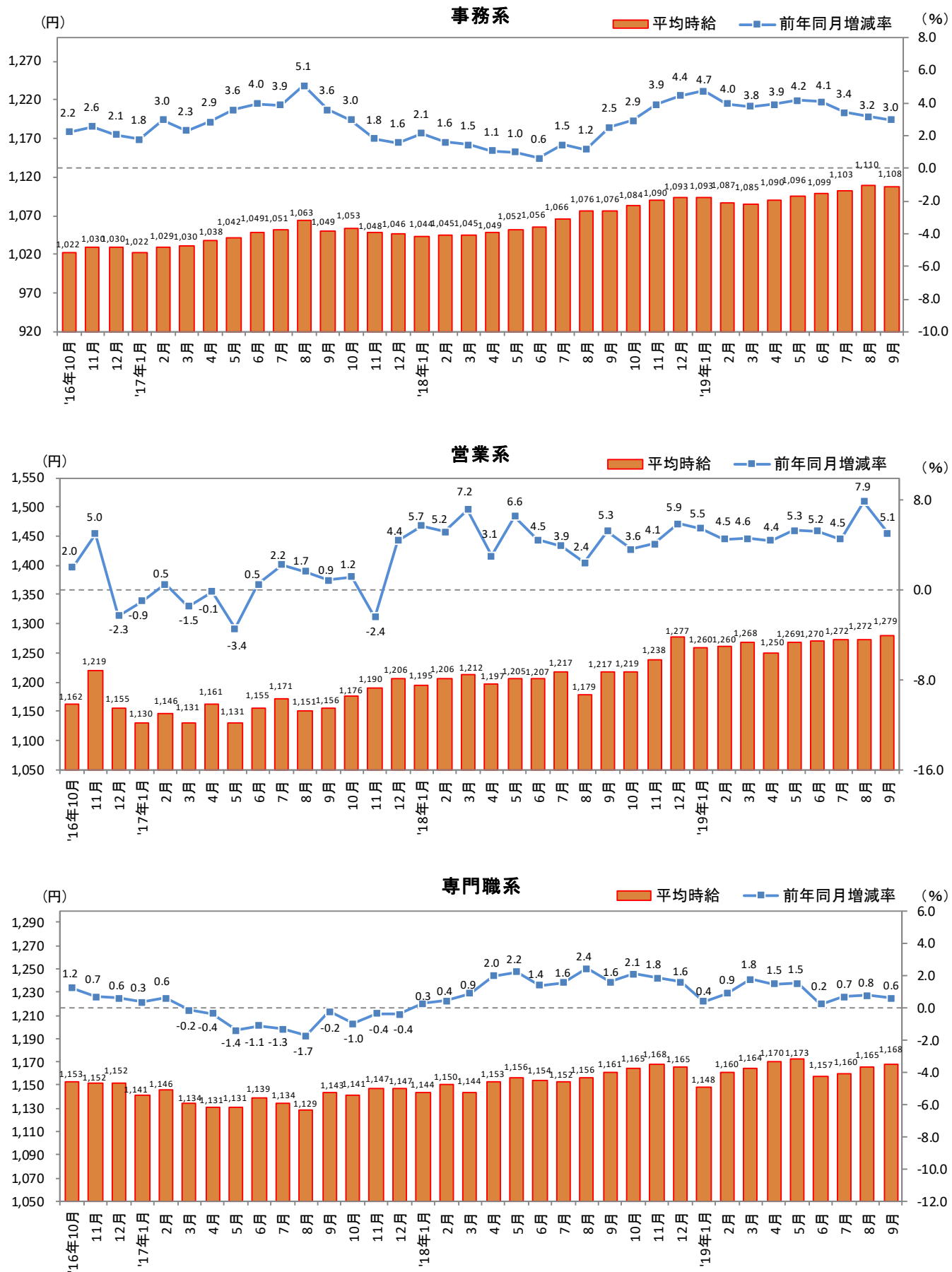
# 1. 三大都市圏 募集時平均時給調査

■三大都市圏職種別 平均時給推移 直近36カ月の動向



# 1. 三大都市圏 募集時平均時給調査

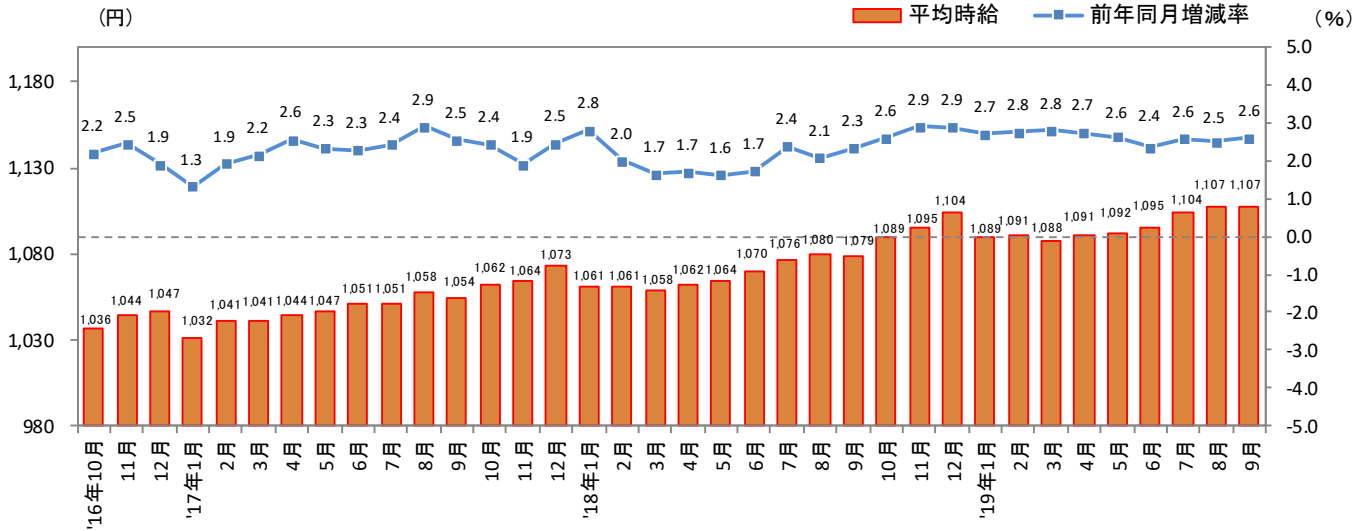
■三大都市圏職種別 平均時給推移 直近36カ月の動向



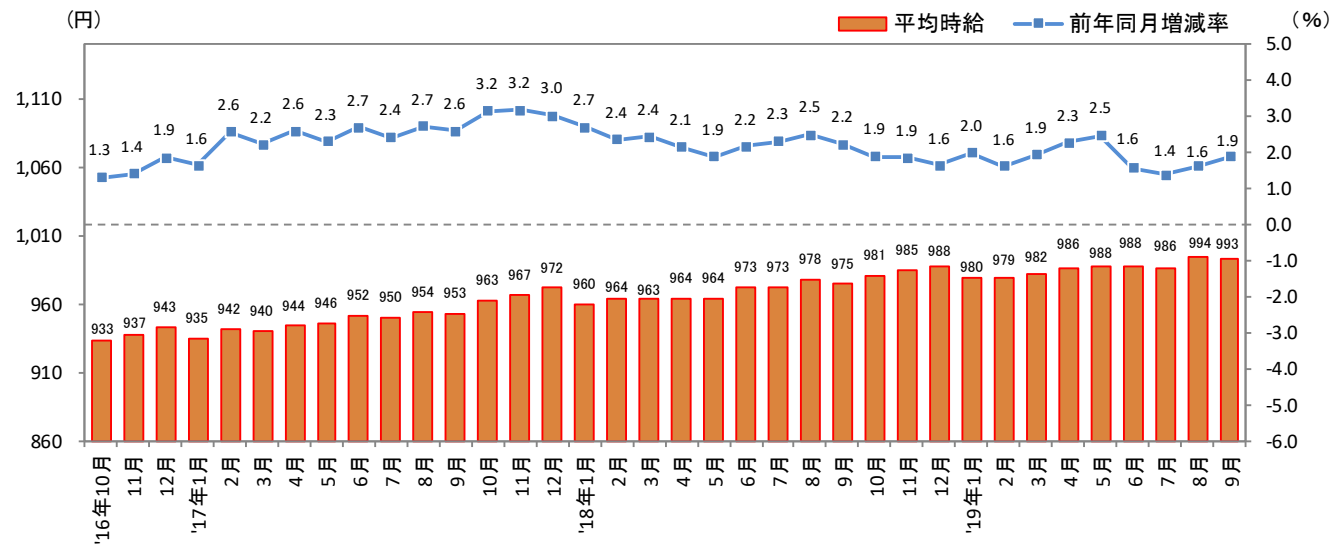
2. 三大都市圏エリア別 募集時平均時給調査

2-1 三大都市圏エリア別 募集時平均時給推移 直近36カ月の動向

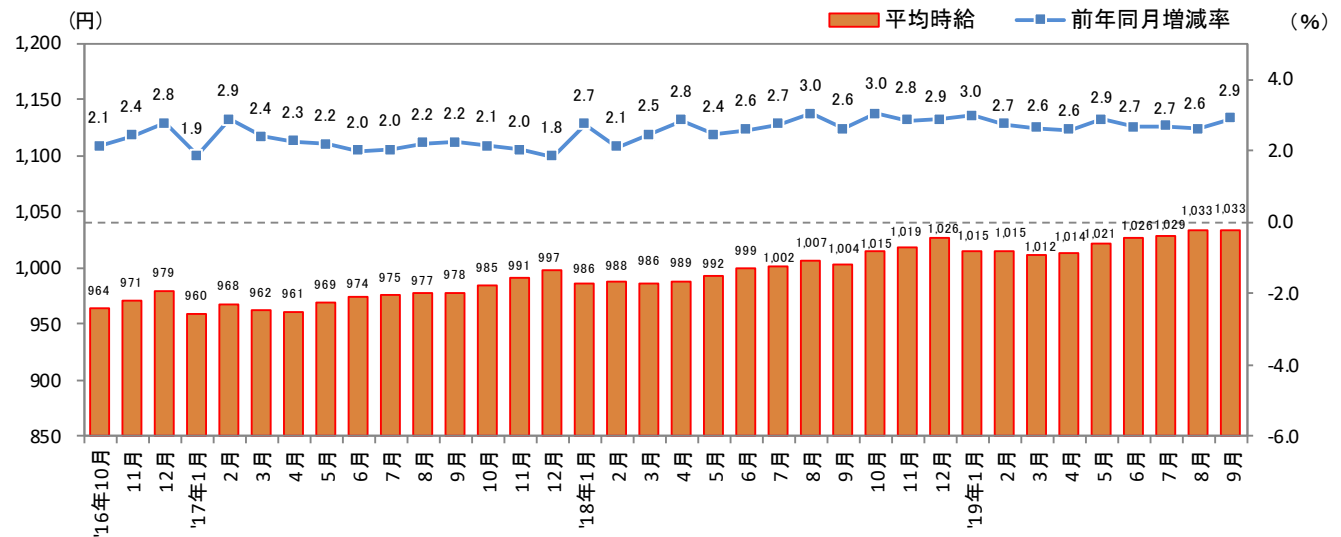
■首都圏（東京都、神奈川県、千葉県、埼玉県）



■東海（愛知県、三重県、岐阜県、静岡県）



■関西（大阪府、兵庫県、京都府、奈良県、滋賀県、和歌山県）



## 2. 三大都市圏エリア別 募集時平均時給調査

## 2-2 首都圏(東京都、神奈川県、千葉県、埼玉県)

## ■首都圏 職種別 平均時給

大分類	小分類	今月	前年同月比較(2018年9月)			前月比較(2019年8月)			
		平均時給 (円)	平均時給 (円)	増減額 (円)	増減率	平均時給 (円)	増減額 (円)	増減率	
販売・サービス系	レジ	1,048	1,019	29	2.9%	1,038	10	1.0%	
	販売	1,074	1,038	36	3.5%	1,060	14	1.3%	
	アパレル販売	1,070	1,059	11	1.0%	1,076	▲ 6	-0.6%	
	化粧品販売	1,073	1,066	7	0.7%	1,082	▲ 9	-0.8%	
	コンビニスタッフ	1,040	1,017	23	2.3%	1,032	8	0.8%	
	カラオケボックススタッフ	1,077	1,039	38	3.7%	1,059	18	1.7%	
	CD・ビデオレンタルスタッフ	-	917	-	-	-	-	-	
	ホールスタッフ(パチンコ・遊技場)	1,265	1,275	▲ 10	-0.8%	1,266	▲ 1	-0.1%	
	レジャー施設業務全般	1,141	1,145	▲ 4	-0.4%	1,149	▲ 8	-0.7%	
	ホテルフロント	1,169	1,180	▲ 11	-1.0%	1,153	16	1.4%	
	ホテルスタッフ	1,100	1,063	37	3.5%	1,105	▲ 5	-0.5%	
	宿泊施設関連(旅館・民宿)	1,133	1,080	53	4.9%	1,132	1	0.1%	
	冠婚葬祭スタッフ	1,144	1,081	63	5.8%	1,106	38	3.4%	
	イベントスタッフ(設営・運営等)	1,230	1,183	47	3.9%	1,211	19	1.6%	
	チラシ・パンフレット配布	1,209	1,116	93	8.4%	1,202	7	0.6%	
	キャンペーンスタッフ	1,401	1,376	25	1.8%	1,345	56	4.2%	
	販売・サービス系 全体	1,094	1,068	26	2.4%	1,085	9	0.8%	
フード系	ホールスタッフ(飲食店)	1,086	1,060	26	2.5%	1,090	▲ 4	-0.4%	
	料理店・レストラン・他	1,082	1,057	25	2.4%	1,088	▲ 6	-0.6%	
	居酒屋・バー	1,110	1,076	34	3.2%	1,097	13	1.2%	
	調理・コック・板前(見習含む)	1,071	1,040	31	3.0%	1,074	▲ 3	-0.3%	
	料理店・レストラン・他	1,068	1,037	31	3.0%	1,072	▲ 4	-0.4%	
	居酒屋・バー	1,097	1,061	36	3.4%	1,086	11	1.0%	
	ファストフード	1,041	1,020	21	2.1%	1,038	3	0.3%	
	パン職人・パティシエ	1,038	1,018	20	1.9%	1,032	6	0.6%	
	洗い場・パントリー	1,058	1,033	25	2.4%	1,046	12	1.1%	
	フード系 全体	1,075	1,048	27	2.6%	1,075	0	0.0%	
製造・物流・清掃系	食品製造・販売	1,048	1,018	30	3.0%	1,041	7	0.7%	
	組立工	1,098	1,049	49	4.7%	1,101	▲ 3	-0.3%	
	製造・生産(重工業除く)	1,090	1,043	47	4.5%	1,059	31	2.9%	
	メカニック(修理・整備士)	1,153	1,085	68	6.3%	1,139	14	1.2%	
	品質管理・検査	1,072	1,044	28	2.6%	1,058	14	1.3%	
	物流作業	1,100	1,065	35	3.3%	1,097	3	0.3%	
	構内作業(フォークリフト等オペレータ)	1,241	1,212	29	2.4%	1,245	▲ 4	-0.3%	
	ドライバー・配送・デリバリー	1,116	1,092	24	2.2%	1,109	7	0.6%	
	ドライバー(中型・大型・バス・タクシー)	1,155	1,136	19	1.7%	1,169	▲ 14	-1.2%	
	清掃・洗浄・クリーニング	1,086	1,062	24	2.3%	1,086	0	0.0%	
	警備員・監視員・パーキングスタッフ	1,145	1,100	45	4.1%	1,133	12	1.1%	
	ビルメンテナンス・施設管理	1,117	1,096	21	1.9%	1,116	1	0.1%	
	ガソリンスタンドスタッフ	1,095	1,042	53	5.1%	1,085	10	0.9%	
	製造・物流・清掃系 全体	1,096	1,065	31	2.9%	1,092	4	0.4%	
事務系	受付	1,110	1,081	29	2.6%	1,114	▲ 4	-0.4%	
	一般事務	1,150	1,097	53	4.8%	1,157	▲ 7	-0.6%	
	営業事務・営業アシスタント	1,132	1,111	21	1.9%	1,138	▲ 6	-0.5%	
	電話応対	1,161	1,147	14	1.2%	1,162	▲ 1	-0.1%	
	コールセンタースタッフ	1,293	1,253	40	3.2%	1,312	▲ 19	-1.4%	
	データ入力	1,204	1,174	30	2.6%	1,213	▲ 9	-0.7%	
	医療事務	1,079	1,049	30	2.9%	1,087	▲ 8	-0.7%	
	財務・会計・経理系職	1,120	1,085	35	3.2%	1,124	▲ 4	-0.4%	
	事務系 全体	1,156	1,117	39	3.5%	1,164	▲ 8	-0.7%	
	営業系	営業	1,294	1,164	130	11.2%	1,277	17	1.3%
		テレフォンアポインター	1,321	1,293	28	2.2%	1,346	▲ 25	-1.9%
営業系 全体		1,300	1,213	87	7.2%	1,301	▲ 1	-0.1%	
専門職系	看護師	1,740	1,754	▲ 14	-0.8%	1,754	▲ 14	-0.8%	
	歯科衛生士・歯科技工士	1,495	1,456	39	2.7%	1,489	6	0.4%	
	歯科助手	1,072	1,048	24	2.3%	1,067	5	0.5%	
	医療関係技術者	1,292	1,177	115	9.8%	1,369	▲ 77	-5.6%	
	介護スタッフ	1,120	1,095	25	2.3%	1,103	17	1.5%	
	訪問介護員(ホームヘルパー)	1,221	1,225	▲ 4	-0.3%	1,201	20	1.7%	
	介護福祉士	1,197	1,185	12	1.1%	1,195	2	0.2%	
	美容師・理容師	1,093	1,067	26	2.5%	1,083	10	0.9%	
	エステ・ネイル・マッサージ	1,131	1,077	54	5.0%	1,130	1	0.1%	
	スポーツインストラクター	1,082	1,012	70	6.9%	1,093	▲ 11	-1.0%	
	塾講師	1,298	1,276	22	1.7%	1,284	14	1.1%	
保育士	1,112	1,106	6	0.6%	1,104	8	0.7%		
専門職系 全体	1,201	1,191	10	0.8%	1,196	5	0.4%		
<b>首都圏 全体</b>	<b>1,107</b>	<b>1,079</b>	<b>28</b>	<b>2.6%</b>	<b>1,107</b>	<b>0</b>	<b>0.0%</b>		

※大分類および小分類の「その他」は省略

※各数値については四捨五入しているため、増減額および率が表記内の数値を集計した結果と一致しない場合があります。

※-:集計対象件数30件未満



## 2. 三大都市圏エリア別 募集時平均時給調査

## 2-3 東海(愛知県、三重県、岐阜県、静岡県)

## ■東海 職種別 平均時給

大分類	小分類	今月	前年同月比較(2018年9月)			前月比較(2019年8月)			
		平均時給 (円)	平均時給 (円)	増減額 (円)	増減率	平均時給 (円)	増減額 (円)	増減率	
販売・サービス系	レジ	944	928	16	1.8%	938	6	0.6%	
	販売	977	961	16	1.7%	969	8	0.8%	
	アパレル販売	1,008	983	25	2.5%	996	12	1.2%	
	化粧品販売	957	932	25	2.7%	965	▲ 8	-0.8%	
	コンビニスタッフ	913	896	17	1.9%	900	13	1.4%	
	カラオケボックススタッフ	1,021	987	34	3.4%	984	37	3.8%	
	CD・ビデオレンタルスタッフ	-	877	-	-	-	-	-	
	ホールスタッフ(パチンコ・遊技場)	1,202	1,215	▲ 13	-1.1%	1,216	▲ 14	-1.2%	
	レジャー施設業務全般	989	1,018	▲ 29	-2.8%	992	▲ 3	-0.3%	
	ホテルフロント	1,042	1,015	27	2.6%	1,068	▲ 26	-2.4%	
	ホテルスタッフ	994	949	45	4.7%	974	20	2.1%	
	宿泊施設関連(旅館・民宿)	990	930	60	6.4%	978	12	1.2%	
	冠婚葬祭スタッフ	1,031	1,072	▲ 41	-3.8%	1,006	25	2.5%	
	イベントスタッフ(設営・運営等)	1,075	1,064	11	1.0%	1,073	2	0.2%	
	チラシ・パンフレット配布	1,176	1,080	96	8.9%	1,102	74	6.7%	
	キャンペーンスタッフ	1,168	1,034	134	13.0%	-	-	-	
販売・サービス系 全体	989	983	6	0.6%	985	4	0.4%		
フード系	ホールスタッフ(飲食店)	974	947	27	2.9%	977	▲ 3	-0.3%	
	料理店・レストラン・他	970	942	28	3.0%	974	▲ 4	-0.4%	
	居酒屋・バー	1,001	981	20	2.1%	996	5	0.5%	
	調理・コック・板前(見習含む)	966	941	25	2.7%	966	0	0.0%	
	料理店・レストラン・他	963	936	27	2.8%	964	▲ 1	-0.1%	
	居酒屋・バー	1,000	979	21	2.1%	989	11	1.1%	
	ファストフード	954	919	35	3.8%	952	2	0.2%	
	パン職人・パティシエ	939	927	12	1.3%	940	▲ 1	-0.1%	
	洗い場・パントリー	962	933	29	3.1%	959	3	0.3%	
	フード系 全体	968	942	26	2.8%	968	0	0.0%	
製造・物流・清掃系	食品製造・販売	944	922	22	2.4%	943	1	0.1%	
	組立工	974	960	14	1.5%	988	▲ 14	-1.4%	
	製造・生産(重工業除く)	989	1,006	▲ 17	-1.7%	991	▲ 2	-0.2%	
	メカニック(修理・整備士)	1,077	1,020	57	5.6%	1,136	▲ 59	-5.2%	
	品質管理・検査	979	974	5	0.5%	965	14	1.5%	
	物流作業	996	985	11	1.1%	994	2	0.2%	
	構内作業(フォークリフト等オペレータ)	1,159	1,159	0	0.0%	1,164	▲ 5	-0.4%	
	ドライバー・配送・デリバリー	1,040	1,012	28	2.7%	1,034	6	0.6%	
	ドライバー(中型・大型・バス・タクシー)	1,166	1,094	72	6.5%	1,141	25	2.2%	
	清掃・洗浄・クリーニング	976	945	31	3.2%	973	3	0.3%	
	警備員・監視員・パーキングスタッフ	1,022	998	24	2.4%	1,013	9	0.9%	
	ビルメンテナンス・施設管理	982	961	21	2.2%	983	▲ 1	-0.1%	
	ガソリンスタンドスタッフ	981	952	29	3.1%	962	19	2.0%	
製造・物流・清掃系 全体	998	978	20	2.0%	997	1	0.1%		
事務系	受付	1,010	983	27	2.8%	979	31	3.2%	
	一般事務	983	963	20	2.1%	974	9	0.9%	
	営業事務・営業アシスタント	1,046	999	47	4.8%	1,052	▲ 6	-0.6%	
	電話応対	990	971	19	1.9%	997	▲ 7	-0.7%	
	コールセンタースタッフ	1,084	1,140	▲ 56	-4.9%	1,120	▲ 36	-3.2%	
	データ入力	1,013	994	19	2.0%	998	15	1.5%	
	医療事務	982	938	44	4.6%	979	3	0.3%	
	財務・会計・経理系職	988	968	20	2.1%	970	18	1.9%	
	事務系 全体	1,000	978	22	2.2%	988	12	1.2%	
	営業系	営業	1,165	1,183	▲ 18	-1.5%	1,186	▲ 21	-1.8%
		テレフォンアポインター	1,113	1,089	24	2.2%	1,130	▲ 17	-1.5%
営業系 全体		1,149	1,141	8	0.7%	1,175	▲ 26	-2.2%	
専門職系	看護師	1,505	1,470	35	2.4%	1,529	▲ 24	-1.6%	
	歯科衛生士・歯科技工士	1,407	1,354	53	3.9%	1,418	▲ 11	-0.8%	
	歯科助手	1,004	974	30	3.0%	994	10	1.0%	
	医療関係技術者	1,112	1,055	57	5.4%	1,213	▲ 101	-8.3%	
	介護スタッフ	1,022	1,004	18	1.7%	1,010	12	1.2%	
	訪問介護員(ホームヘルパー)	1,163	1,190	▲ 27	-2.3%	1,139	24	2.1%	
	介護福祉士	1,084	1,043	41	3.9%	1,093	▲ 9	-0.8%	
	美容師・理容師	997	994	4	0.4%	1,033	▲ 36	-3.5%	
	エステ・ネイル・マッサージ	1,002	948	54	5.7%	1,043	▲ 41	-3.9%	
	スポーツインストラクター	1,002	978	24	2.4%	1,057	▲ 55	-5.2%	
	塾講師	1,184	1,136	48	4.3%	1,225	▲ 41	-3.3%	
保育士	1,015	1,060	▲ 45	-4.2%	1,029	▲ 14	-1.4%		
専門職系 全体	1,095	1,087	8	0.8%	1,102	▲ 7	-0.6%		
<b>東海 全体</b>	<b>993</b>	<b>975</b>	<b>18</b>	<b>1.9%</b>	<b>994</b>	<b>▲ 1</b>	<b>-0.1%</b>		

※大分類および小分類の「その他」は省略

※各数値については四捨五入しているため、増減額および率が表記内の数値を集計した結果と一致しない場合があります。

※-:集計対象件数30件未満

## 2. 三大都市圏エリア別 募集時平均時給調査

## 2-4 関西(大阪府、兵庫県、京都府、奈良県、滋賀県、和歌山県)

## ■関西 職種別 平均時給

大分類	小分類	今月	前年同月比較(2018年9月)			前月比較(2019年8月)			
		平均時給 (円)	平均時給 (円)	増減額 (円)	増減率	平均時給 (円)	増減額 (円)	増減率	
販売・サービス系	レジ	968	941	27	2.8%	961	7	0.7%	
	販売	989	966	23	2.4%	977	12	1.2%	
	アパレル販売	1,006	990	16	1.6%	994	12	1.2%	
	化粧品販売	1,008	982	26	2.6%	1,022	▲ 14	-1.4%	
	コンビニスタッフ	961	937	24	2.6%	953	8	0.8%	
	カラオケボックススタッフ	1,020	1,019	1	0.1%	1,006	14	1.4%	
	CD・ビデオレンタルスタッフ	-	-	-	-	-	-	-	
	ホールスタッフ(パチンコ・遊技場)	1,234	1,205	29	2.4%	1,230	4	0.3%	
	レジャー施設業務全般	1,065	1,033	32	3.1%	1,057	8	0.8%	
	ホテルフロント	1,119	1,012	107	10.6%	1,112	7	0.6%	
	ホテルスタッフ	1,062	1,002	60	6.0%	1,056	6	0.6%	
	宿泊施設関連(旅館・民宿)	1,026	992	34	3.4%	1,018	8	0.8%	
	冠婚葬祭スタッフ	1,142	1,052	90	8.5%	1,037	105	10.1%	
	イベントスタッフ(設営・運営等)	1,224	1,116	108	9.6%	1,241	▲ 17	-1.4%	
	チラシ・パンフレット配布	1,118	1,110	8	0.7%	1,180	▲ 62	-5.3%	
	キャンペーンスタッフ	1,203	1,115	88	7.9%	1,176	27	2.3%	
販売・サービス系 全体	1,031	998	33	3.3%	1,022	9	0.9%		
フード系	ホールスタッフ(飲食店)	996	964	32	3.4%	997	▲ 1	-0.1%	
	料理店・レストラン・他	993	959	34	3.6%	995	▲ 2	-0.2%	
	居酒屋・バー	1,011	985	26	2.6%	1,007	4	0.4%	
	調理・コック・板前(見習含む)	985	952	33	3.5%	984	1	0.1%	
	料理店・レストラン・他	981	948	33	3.5%	981	0	0.0%	
	居酒屋・バー	1,006	970	36	3.7%	1,002	4	0.4%	
	ファストフード	969	940	29	3.1%	960	9	0.9%	
	パン職人・パティシエ	961	932	29	3.1%	950	11	1.2%	
	洗い場・パントリー	980	952	28	2.9%	980	0	0.0%	
	フード系 全体	989	958	31	3.2%	989	0	0.0%	
	製造・物流・清掃系	食品製造・販売	978	949	29	3.0%	970	8	0.8%
組立工		1,080	1,001	79	7.9%	1,079	1	0.1%	
製造・生産(重工業除く)		1,053	1,024	29	2.8%	1,078	▲ 25	-2.3%	
メカニック(修理・整備士)		1,053	1,033	20	1.9%	1,016	37	3.6%	
品質管理・検査		1,022	1,014	8	0.8%	1,065	▲ 43	-4.0%	
物流作業		1,040	1,015	25	2.4%	1,040	0	0.0%	
構内作業(フォークリフト等オペレータ)		1,256	1,219	37	3.0%	1,275	▲ 19	-1.5%	
ドライバー・配送・デリバリー		1,063	1,020	43	4.2%	1,047	16	1.5%	
ドライバー(中型・大型・バス・タクシー)		1,109	1,062	47	4.4%	1,065	44	4.1%	
清掃・洗浄・クリーニング		1,005	969	36	3.8%	997	8	0.8%	
警備員・監視員・パーキングスタッフ		1,045	1,038	7	0.6%	1,022	23	2.3%	
ビルメンテナンス・施設管理		1,026	1,019	7	0.7%	1,006	20	2.0%	
ガソリンスタンドスタッフ		1,051	1,022	29	2.8%	1,022	29	2.8%	
製造・物流・清掃系 全体	1,033	1,003	30	3.0%	1,027	6	0.6%		
事務系	受付	1,017	981	36	3.6%	997	20	2.0%	
	一般事務	1,069	1,036	33	3.2%	1,074	▲ 5	-0.5%	
	営業事務・営業アシスタント	1,129	1,019	110	10.8%	1,111	18	1.6%	
	電話対応	1,069	1,053	16	1.5%	1,073	▲ 4	-0.4%	
	コールセンタースタッフ	1,300	1,241	59	4.8%	1,287	13	1.0%	
	データ入力	1,110	1,135	▲ 25	-2.2%	1,130	▲ 20	-1.8%	
	医療事務	993	950	43	4.5%	980	13	1.3%	
	財務・会計・経理系職	1,032	989	43	4.4%	1,036	▲ 4	-0.4%	
	事務系 全体	1,070	1,046	24	2.3%	1,072	▲ 2	-0.2%	
	営業系	営業	1,208	1,321	▲ 113	-8.5%	1,208	0	0.0%
		テレフォンアポインター	1,353	1,232	121	9.9%	1,303	50	3.8%
営業系 全体		1,302	1,253	49	3.9%	1,268	34	2.7%	
専門職系	看護師	1,640	1,757	▲ 117	-6.7%	1,623	17	1.0%	
	歯科衛生士・歯科技工士	1,447	1,424	23	1.6%	1,449	▲ 2	-0.1%	
	歯科助手	990	969	21	2.2%	990	0	0.0%	
	医療関係技術者	1,195	1,174	21	1.8%	1,176	19	1.6%	
	介護スタッフ	1,067	1,069	▲ 2	-0.2%	1,077	▲ 10	-0.9%	
	訪問介護員(ホームヘルパー)	1,162	1,168	▲ 6	-0.5%	1,141	21	1.8%	
	介護福祉士	1,108	1,105	3	0.3%	1,112	▲ 4	-0.4%	
	美容師・理容師	1,060	1,000	60	6.0%	1,068	▲ 8	-0.7%	
	エステ・ネイル・マッサージ	1,108	1,045	63	6.0%	1,068	40	3.7%	
	スポーツインストラクター	1,037	939	98	10.4%	1,002	35	3.5%	
	塾講師	1,290	1,344	▲ 54	-4.0%	1,278	12	0.9%	
	保育士	1,061	1,048	13	1.2%	1,051	10	1.0%	
	専門職系 全体	1,147	1,144	3	0.3%	1,143	4	0.3%	
<b>関西 全体</b>	<b>1,033</b>	<b>1,004</b>	<b>29</b>	<b>2.9%</b>	<b>1,033</b>	<b>0</b>	<b>0.0%</b>		

※大分類および小分類の「その他」は省略

※各数値については四捨五入しているため、増減額および率が表記内の数値を集計した結果と一致しない場合があります。

※-:集計対象件数30件未満