

「名画」と「パン」のコラボレーションも16年目！！

## 未来のパティシエ・ブーランジェによる

# 『作品展示・手作り商品即売会』を行います！

■ 会期:2020年1月29日(水)→2月2日(日) 5日間

■ 場所:立川高島屋S.C. 1階 正面ステージ、正面口横特設会場、特設会場  
 TEL 042-525-2111(代表)

※手作り即売コーナーは、2月1日(土)・2日(日)限り



子どもたちの将来の夢として、メジャーになりつつある「パティシエ(=菓子職人)」。美しく素敵なケーキやお菓子を作り出す姿が、子どもたちの憧れとなっているのでしょう。その夢の職業人となるべくひたむきに勉強している学生たちが、「国際製菓専門学校」(立川市曙町)にいます。

この未来のパティシエ、ブーランジェ(=パン職人)を目指す学生たちが、大型作品および個人作品の展示、デモンストレーションのデモンストレーション、学生自ら接客する商品即売会などを、「KOKUSAI 立川菓子祭 2020」の一環として立川高島屋の店頭にて展開します。通常では接する機会の少ない百貨店のお客様のお声や反応、評価などに学生

たちが直接触れられる貴重な体験の場を提供し毎年ご好評をいただいています。このように、立川高島屋の店頭で国際製菓専門学校の学園祭(第2会場)を開催するのは、今回で16年目となりました。

### ■パンで作る大型作品 2020年は重要文化財「竹梅図屏風」尾形光琳作<1階正面ステージ>

幅5m×奥行2mの1階正面入口横  
 大型ステージに、「パン」で作られる  
 大型展示を行います。

製菓総合専門士科1年生総勢37名が、  
 尾形光琳作重要文化財「竹梅図屏風」を  
 ほぼ原寸大(全体で約65×181cm、  
 2曲1双)でパンを使って制作します。

(パン1ピースは約4~5cm角、  
 約600ピースを使用。)



↑2019年の作品「仙人掌群鶏図襖絵」

※四角く見えるマス1つ1つがパン、鶏はシュガーアート

昨年の11月下旬から題材選定を始め、制作は12月下旬からスタート。下絵書き・色合せ・パン生地制作・貼り付けを行い、最後にシュガーアートを施し作品は完成となります。今年の題材は、「今の季節を描いており時季が重なっていて、おめでたい」ことや、「天に向かって力強く伸びる竹、素朴で可憐な花をつけ心地よい香りで人々を魅了する梅が今年のクラスのメンバーの姿と重なった」というクラス担任であり製パン教授の川崎先生の思いから、先生と生徒で相談し決められたものです。

テーマ設定から制作まで、学生たちの思いが詰まった作品は、毎年、その迫力と繊細さに多くのお客様が驚き、足を留めご覧いただいています。1つひとつ丁寧に学生たちが取組んだ力作を、ぜひご覧ください。

## ■作品展示／学生によるデモンストレーション

〈1階 特設会場〉

洋菓子の製作技法には様々なテクニックがあります。これらを駆使して作り上げたシュガーアート作品を展示いたします。細かい、小さな作品から大きな作品まで、学生たちの技をご堪能いただけます。

期間中連日、学生によるデモンストレーションも開催いたします。あめ細工、マジパン細工、バタークリームのカークデコレーション（薔薇の花絞りやパイピングなど）など、繊細な技法を目前にてご覧いただけます。

### デモンストレーション スケジュール

〈1月29日(水)→31日(金)〉

- ・午前 11:00～ マジパン、バタークリーム
- ・午後 1:00～ アメ細工

〈2月1日(土)・2日(日)〉

- ・午前 11:00～ マジパン、バタークリーム
- ・午後 1:00～ アメ細工
- ・午後 3:00～ マジパン、バタークリーム

過去1階特設会場でのデモンストレーション風景→



## ■学生による手作り即売「創作スイーツ・パン限定販売」〈1階 正面口横特設会場〉

学生たちが、日々の実習の成果を発揮して製造した和・洋菓子、パンを即売いたします。

接客から販売、商品説明まで、全てを学生たちが担当することで、日ごろ百貨店の食料品フロアでお買い物される厳しい商品選択眼を持ったお客様から、直接お声をいただき、反応・評価を頂く貴重な機会となります。

### 販売スケジュール

〈2月1日(土)・2日(日)〉

当日、開店前にお待ちのお客様は、1階正面口にお並びいただきます。各日無くなり次第終了いたします。

〈商品の一例〉

- 焼き菓子セット（4点入り）・・・税込 400 円
- ケーキセット（3点入り）・・・税込 800 円
- フルーツロールケーキ・・・税込 1,000 円
- タルトホール（4号）・・・税込 800 円
- どら焼き・・・税込 100 円
- 芋羊羹・・・税込 300 円
- パン（3点入り）・・・税込 450 円
- ラスク・・・税込 180 円
- ホテルブレッド・・・税込 300 円



↑過去1階特設会場で販売風景



**【ご参考：過去ステージ作品】** ※2018年まではパンのみ、2019年はパンとシュガーアートで制作



↑2019年の作品 「仙人掌群鶏図襖絵」 ※四角く見えるマス1つ1つがパン、鶏はシュガーアート



↑2018年の作品 狩野永徳作「唐獅子図屏風 右隻」



↑2017年の作品 「日中友好」



↑2016年の作品 「鳥獣戯画」

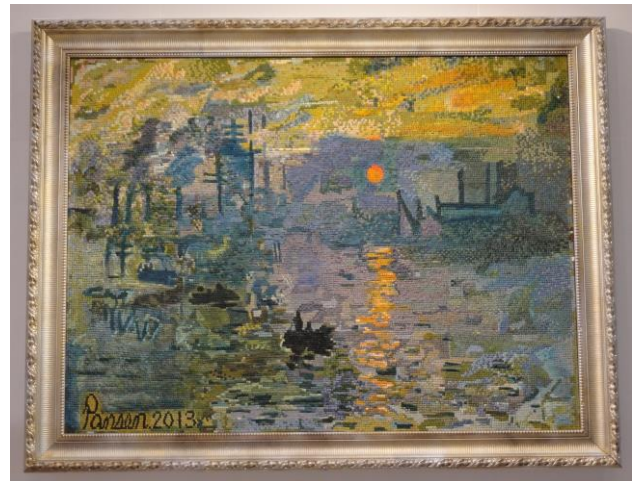


↑2015年の作品 『真珠の耳飾りの少女』





↑2014年の作品「凱風快晴」と「山下白雨」  
※手前の松などもパンです



↑2013年の作品 クロード・モネ「印象・日の出」



←2012年の作品「牛乳を注ぐ女」



←2010年の作品「雷神」

お問い合わせ先  
立川高島屋 TEL042-525-2111 (代表)