

# ルミネ 2020 年秋約 110 ショップ大リニューアル！

注目の1号店や今年デビューブランド登場！コスメも拡充！家近ルミネもさらに充実！

株式会社ルミネ（本社：東京都渋谷区、代表取締役社長：森本雄司）が運営するルミネ各館およびニューマン各館では、約110ショップの2020年秋のリニューアルを実施いたします。今回のリニューアルでは、この秋デビューのブランド「Ezick（エジック）」の1号店や、デビューして間もない「LE FOYER（ル フォワイエ）」、「athletia（アスレティア）」が登場するほか、人気のコスメブランドも多数登場し、ルミネのコスメがますます充実のラインナップに。



都心のルミネ・ニューマンだけでなく、お客さまのお住まいの近くのルミネ・ニューマンにも、人気のブランドが続々と仲間に加わります。

ライフスタイルに大きな変化が求められ、様々な不自由さに直面する今は、自分自身のライフスタイルや価値観に向き合い、心や体、自然も喜ぶサステナブルなスタイルに目を向けることで、日常の中に楽しみや満足感を発見できる機会でもあります。ルミネは、2020年の秋も、自分らしさや心地よさを大切にするこことできるショップラインナップで皆さまをお迎えいたします。

## > LUMINE NEW SHOP OPEN 2020 Autumn 情報特設サイト

<https://www.lumine.ne.jp/newshop/>

### NEW OPEN SPECIAL PICK UP

#### ■ 1号店、2020年デビューのブランドが登場！

- 【Ezick】（ファッション） <1号店 9月3日（木）OPEN> .....ルミネ新宿（P.2）
- 【ル フォワイエ】（ファッション） <ルミネ初出店 9月8日（火）OPEN> .....ルミネエスト新宿（P.3）
- 【アスレティア】（コスメ） <ルミネ初出店 エリア初出店 9月3日（木）OPEN> .....ルミネ有楽町（P.3）

#### ■ ルミネのコスメがますます充実！

- 【スック メイクアップ】（コスメ） <ルミネ初出店 エリア初出店 9月15日（火）OPEN> .....ルミネ大宮（P.4）
- 【RMK】（コスメ） <9月9日（水）OPEN> .....ルミネ大宮（P.4）
- 【イトヴォス】（コスメ） <ルミネ初出店 エリア初出店 8月28日（金）OPEN> .....ルミネ新宿（P.2）

#### ■ 心も体も自然も喜ぶ、サステナブルを意識した NEW SHOP

- 【ボナム】（ファッション） <ルミネ初出店 エリア初出店 8月28日（金）OPEN> .....ルミネ新宿（P.2）
- 【アスレティア】（コスメ） <ルミネ初出店 エリア初出店 9月3日（木）OPEN> .....ルミネ有楽町（P.3）

#### ■ 家近ルミネにエリア初の NEW SHOP が続々！ エリア初出店

- 【リムオブジーンズ】（ファッション小物） <9月6日（日）OPEN> .....ルミネ池袋（P.5）
- 【アンミール】（ファッション） <8月29日（土）OPEN> .....ルミネ池袋（P.5）
- 【アルビオンドレスナー】（コスメ） <9月7日（月）OPEN> .....ルミネ立川（P.5）
- 【フーズフーチコ】（ファッション） <9月5日（土）OPEN> .....ルミネ立川（P.5）
- 【スローブ イエナ】（ファッション） <9月8日（火）OPEN> .....ルミネ北千住（P.6）
- 【イル ビゾンテ】（バッグ・革小物） <9月8日（火）OPEN> .....ルミネ北千住（P.6）
- 【ロフト】（ライフスタイル雑貨） <10月9日（金）OPEN> .....ルミネ北千住（P.6）

#### ■ ルミネエスト新宿に人気のグローバルファッションブランドが登場！ ルミネ初出店 エリア初出店

- 【チャールズアンドキース】（シューズ&バッグ） <9月9日（水）OPEN> .....ルミネエスト新宿（P.3）

#### ■ ニューマン横浜にエリア初の4つの POP UP SHOP が登場！

- 【シンゾーン】、【フィルメランジェ】、【カレンソロジー】、【マイヤー】 .....ニューマン横浜（P.4～5）

■ ルミネ新宿の NEW SHOP

**Ezick (エジック) <ファッション>** .....ルミネ 2 2F **1号店**



**人気スタイリスト小山田早織さんがクリエイティブディレクターを務める新ブランドの1号店が、ルミネ新宿に登場！**

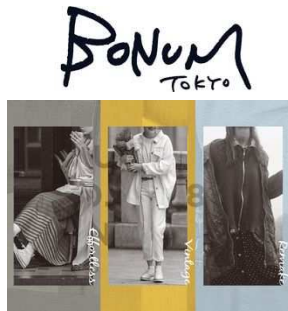
自分らしさを自由に楽しみ、磨き上げていくためのモードベーシックブランド。上質でミニマルな印象でありながらも、ライフスタイルに寄り添うシンプルなアイテムで、女性の等身大の美しさと憧れを提案します。

〔OPEN〕9月3日(木)

〔オープニング特典〕

- ・税抜 20,000 円以上お買い上げのお客さまに先着でオリジナルラウンドウォッチをプレゼント。
- ※なくなり次第終了
- ・st 入会&既存.st 会員メルマガ登録で W ポイント進呈。(9/4 (金) ~ 9日 (水) )

**BONUM (ボナム) <ファッション>** .....ルミネ 1 1F **ルミネ初出店 エリア初出店**



**ヴィンテージアイテムやユーズドストックを取り入れ「サステナブルリメイク」がキーワードのブランド「BONUM」がルミネ新宿に登場！**

様々なカルチャーやストーリーを背景に着古されたヴィンテージを、今の気分を取り入れたサステナブルリメイクアイテムに再構築し、世界に向けて提案します。

〔OPEN〕8月28日(金)

〔オープニング特典〕

- ・ウールノーカラーコート、コットンカシミアニットのルミネ新宿店限定カラーを販売。
- ・税抜 10,000 円以上お買い上げのお客さまへ BONUM オリジナルマスクを先着順でプレゼント。※なくなり次第終了

**tandey caal (タンデイ カール) <ファッション>** .....ルミネ 1 5F **ルミネ初出店 エリア初出店**



シンプルで上質な日常をコンセプトに、落ち着いた大人の女性に向けて、ライフスタイルにそと溶け込むような、ゆったりとした空気感のあるファッションを提案します。

〔OPEN〕8月21日(金)

〔オープニング特典〕

- ・『オオカミとフクロウ』の新シリーズ「雨のリウグウ」初お披露目
- ・オープニング限定 HAPPY BAG の販売

**MARIAGE FRÈRES (マリアージュ フレール) <ティー>** .....ルミネ 2 1F **ルミネ初出店**



**日本でも人気があるフランスの老舗紅茶ブランド「マリアージュ フレール」がルミネ新宿に登場！**

豊かな香りや味わいは、お家時間のおともとして、自分へのご褒美にも、贈り物にもぴったりです。

パリのデザイナーによる、色彩にこだわるルミネ新宿店は、世界各国のお茶銘柄を厳選した品揃え。ルミネ新宿店限定商品を含め、新宿とパリを結ぶ、多彩なフランス流紅茶芸術の世界をご堪能ください。

〔OPEN〕8月28日(金)

〔オープニング特典〕

幸福、信頼、感謝、繊細、優雅などの花言葉をもつブルーブルーエの花が美しく散りばめられたフレンチタッチのアルグレイ。20 種類以上あるアルグレイのコレクションの中から選定し、ルミネ新宿店の限定装丁でご紹介させていただく特別銘柄を販売。

**ETVOS (エトヴォス) <コスメ>** .....ルミネ 2 2F **ルミネ初出店 エリア初出店**



**ETVOS 「きれいを呼び覚ましてくれるコスメ」という思いから生まれた「エトヴォス」がルミネ新宿に登場！**

スキンケアは肌のために必要なことを考え商品開発され、メイクは負担をかけにくいミネラルメイクを軸に、楽しみと肌への優しさを両立したアイテムを、使い続けやすい価格帯で展開します。

〔OPEN〕8月28日(金)

〔オープニング特典〕

オープンを記念して、2020AW ベースメイク、カラーメイク、スキンケアそれぞれお得なセットをご用意。

■ ルミネエスト新宿の NEW SHOP

CHARLES & KEITH (チャールズアンドキース) <シューズ&バッグ> .....B1

ルミネ初出店

エリア初出店

CHARLES & KEITH



グローバルファッションブランド「CHARLES & KEITH」がルミネエスト新宿に登場！シューズ、バッグ、アクセサリなどのアイテムがリーズナブルかつトレンドを取り入れたデザインで展開されています。ランウェイのファッショントレンドをデイリーに、そして気楽に取り入れたいというファッションコンシャスなニーズに応えます。

〔OPEN〕9月9日(水)

〔オープニング特典〕

オープンを記念し、ブーツ(1型2色)をルミネエスト新宿店限定販売いたします。また、バッグ(1型3色)を先行販売いたします。

LE FOYER (ル フォワイエ) <ファッション> .....B2

2020年4月デビュー

ルミネ初出店



LE FOYER

2020年4月にデビューしたブランド「ル フォワイエ」が今秋ルミネエスト新宿に登場！『ファッションを、もっと自由にドキドキして楽しめる事を大切にしたい。ル フォワイエは、そのドキドキを提案できるブランドとして 365 日、そばに置いていただけることを願って。』ファッション感度の高いお客さまにもきっと気に入っていただける、トレンド感あるアイテムを展開します。

〔OPEN〕9月8日(火)

〔オープニング特典〕

・税抜 8,000 円以上お買い上げの方に、オリジナルエコバッグをプレゼント。※なくなり次第終了  
・ルミネエスト新宿店限定のアイテム、プライスも展開。

■ ニュウマン新宿の NEW SHOP

kurun TOKYO fitting salon (クルン トウキョウ フィッティング サロン) <ファッション雑貨> .....3F

ルミネ初出店



通常オンラインショップでしか手に入らない注目ブランド「kurun TOKYO」の期間限定フィッティングサロンがニュウマン新宿に登場！究極の軽さと履き心地で消費者を魅了し、リピーター続出のフラットシューズブランドです。フルラインナップが一堂に揃い、履き心地をお試しいただける特別な空間です。

〔OPEN〕8月28日(金)

〔オープニング特典〕

ニュウマン新宿店限定アイテムをご用意。※数量に限りがございますので、品切れの際はご容赦ください。

サラダデリ MARGO (サラダデリ マルゴ) <弁当・惣菜> .....2F エキナカ

ルミネ初出店



新宿駅エキナカに、待望のサラダステーション「サラダデリ MARGO」が登場！

動物性たんぱく質のお肉と、フレッシュな野菜がしっかり摂れるサラダ専門店。無添加の自然健康食を、毎日おいしく、手軽に、お手頃にお持ち帰りいただけます。パスタやごはんも入ったアイテムも展開。

〔OPEN〕8月19日(水)

〔オープニング特典〕 サラダご購入の先着 200 名さまに独自ブレンドの「サラダナッツ&シーズ」をプレゼント！サラダをもっと美味しくヘルシーに！

■ ルミネ有楽町の NEW SHOP

athletia (アスレティア) <コスメ> .....ルミネ 2 1F

2020年2月デビュー

ルミネ初出店

エリア初出店



自然や環境に配慮した、注目のサステイナブルなコスメブランド「athletia」がルミネ有楽町に登場！

年齢や性別にとらわれず、アクティブに生きるすべての人へ。現代を生きる人たちのしなやかで美しい毎日をサポートするスキンケア&ライフスタイルブランド。

〔OPEN〕9月3日(木)

〔購入特典〕

シルキオイルセラム 30ml 税込 7,700 円をご購入いただいた方に、コアバランスオイル 5ml とコアバランス トーニングローション 7ml を各 1 点ずつプレゼント。※なくなり次第終了



■ルミネ大宮のルミネ2コンコース階正面口にコスメショップが拡充！

ルミネ大宮のコスメに人気ブランドが加わり、全 32 ショップのラインナップに！

SUQQU MAKEUP (スック メイクアップ) <コスメ> .....ルミネ2 2F

ルミネ初出店

エリア初出店



SUQQU (スック)。しなやかに、たおやかに、未知の旬へ。その名は「すっくとまっすぐに立つ立ち姿」から。今を生きる女性たちにふさわしい、進化する旬を提案し、美しくあろうとする心ごと支え、彩ります。

〔OPEN〕9月15日(火)

★オープンに先駆け、POP UP SHOP が登場！

期間：9月9日(水)～9月14日(月)

場所：ルミネ2 3F アットコスメストア前

RMK (アールエムケー) <コスメ> .....ルミネ2 2F

RMK



メイクアップは素顔をかくすものではなく、その人の持っている美しさを引き出すためにある。最新のビューティをベースに RMK 独自の発想から作り出される、健康的かつ洗練されたメイクを提案するブランド。

〔OPEN〕9月9日(水)

〔オープニング特典〕

オープンを記念した限定キットをご用意しております。

この機会にぜひお立ち寄りください。

ニューマン横浜にエリア初の4つのPOP UP SHOP が登場！

6月に開業したニューマン横浜のニューマンラボには、注目の4つのブランドのPOP UP SHOP が横浜エリアに初めて登場します！

Shinzone (シンゾーン) <ファッション> .....3F NEWoMan Lab.



Shinzone

デニムに合う、上品なカジュアルを提案するセレクトショップ。東海岸のアイビーやプレッピーをベースに、旬なベーシックアイテムを現代のムードでブラッシュアップした上質なリアルクローズをデニムと MIX してスタイリングいたします。

〔期間〕8月31日(月)～9月22日(火・祝)

FilMelange (フィルメランジェ) <ファッション> .....4F NEWoMan Lab.



FilMelange  
Made in Nihon

日本のカットソーブランドである FilMelange が催す POP UP SHOP。

世界中から厳選した天然素材を使用し、美しい生地に編み立て、日本の匠によって仕立てられた逸品を是非ご覧ください。

〔期間〕8月31日(月)～10月4日(日)

Curensology (カレンソロジー) <ファッション> .....5F NEWoMan Lab.



Curensology

Curensology は旅をテーマに、知的でエレガントな女性たちのためのワードローブとスタイルを提案いたします。

〔期間〕8月31日(月)～10月11日(日)

MEYER (マイヤー) <調理アイテム> .....7F NEWoMan Lab.



**MEYER**

日本初上陸のスタイリッシュで洗練されたデザイン・ベルギーのボトルブランド KAMBUKKA の商品や、毎日の家庭料理をもっとおいしくをモットーとしたアメリカマイヤー社の調理具を多数取り揃えております。

〔期間〕 8月31日(月) ~ 9月27日(日)

**ルミネ池袋／ルミネ立川／ルミネ北千住にエリア初の NEW SHOP が続々！**

■ ルミネ池袋の NEW SHOP

rim of jins (リムオブジンス) <ファッション小物> .....4F **エリア初出店**



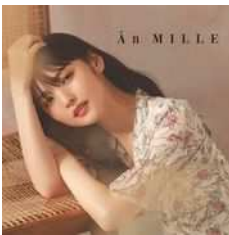
**rim** (of jins)

気分に合わせてファッションを変えるように、より気軽に、もっとじぶんらしくメガネを楽しんで欲しいから。rim of jins は、「Glasses are you」をブランドスローガンに、3つのシーン、Town、Office、Trip に合わせたメガネと、それを楽しむライフスタイルをご提案するブランドです。

〔OPEN〕 9月6日(日)

〔オープニング特典〕オープン限定お得なプレゼントキャンペーン実施！  
(Instagram[rimofjins.official]のフォローが条件となります。) ※なくなり次第終了

AnMILLE (アンミール) <ファッション> .....4F **エリア初出店**



**Á n M I L L E**

**アンミール ルミネ池袋店がついにオープン!!**

「上品でクリーン、そんな大人の女性に可愛らしさをプラス」をコンセプトにフェミニンかつ上品なアイテムを展開します。

〔OPEN〕 8月29日(土)

〔オープニング特典〕 オープンを記念してルミネ池袋店限定ノベルティフェアを開催いたします。  
・税込 10,000 円以上お買い上げでオリジナルネグリジェをプレゼント。  
・お買い上げいただいた方先着 100 名さま限定でオリジナルトートバッグに入れてお渡しいたします。

■ ルミネ立川の NEW SHOP

アルビオンドレッサー <コスメ> .....3F **エリア初出店**

ALBION DRESSER



**立川エリア待望のアルビオンドレッサーがルミネ立川に登場！**

人気のアルビオンや、イグニス、エレガンスなどのコスメアイテムはもちろん、アルビオンが厳選したこだわりのライフスタイル雑貨やオーガニックコスメを展開します。

〔OPEN〕 9月7日(月)

〔オープニング特典〕

・LINE 公式アカウントを登録しクーポンを取得の先着 300 名さまに薬用スキンコンディショナー (27ml ボトル) をプレゼント！  
・税抜 3,000 円以上お買い上げの先着 200 名さまにオリジナル付箋を、税抜 7,000 円以上お買い上げの先着 100 名さまにオリジナルティッシュケースをプレゼント！

who's who Chico (フーズフーチコ) <ファッション> .....4F **エリア初出店**



**WHO'S WHO  
Chico**

**独自性あるスタイルで人気の「フーズフーチコ」がルミネ立川に登場！**

ヴィンテージウェアアーティストをルーツとし、カジュアルブランドにあって潜在的な女性の魅力を自分らしく引き出し、1人の女性のクローゼットを表現しています。最新型の店舗の設えにも注目です。

〔OPEN〕 9月5日(土)

〔オープニング特典〕

税込 7,000 円以上お買い上げのお客さまにアクセサリーケース (限定 100 個) をプレゼント！

**ROPÉ mademoiselle** (ロペ マドモアゼル) <ファッション> .....3F **エリア初出店**



**オンもオフもエレガントにアクティブに彩る「ロペ マドモアゼル」がルミネ立川に登場！**  
 フレンチモードスタイルをベースにした軽やかで上品なミックスカジュアル。  
 ロペらしい品のよさがありながら、都会に生きる現代女性のリアルな毎日を快活に  
 彩っていきます。

**〔OPEN〕9月4日(金)**

〔オープニング特典〕  
 税抜14,000円以上お買い上げのお客さまに、オリジナルサーモボトル(限定50個)をプレゼント！

**治一郎** (じいちろう) <フード> .....1F **リニューアル**



**ルミネ立川でも大人気のスイーツショップ「治一郎」が増床リニューアル！**  
 “幸せを重ねる”をコンセプトにお菓子作りに向き合う「治一郎」。装い新たに、看  
 板商品のバウムクーヘンやラスクをはじめ、様々な用途でご利用いただける箱菓  
 子などのギフト商品や生菓子を展開。立川ならではの独自の新店舗にも注目！

**〔OPEN〕8月7日(金)**

■ルミネ北千住の NEW SHOP

**SLOBE IÉNA** (スローブ イエナ) <ファッション> .....4F **エリア初出店**



**フレンチかわいい人気ブランド「SLOBE IÉNA」がルミネ北千住に登場！**  
 FRENCH CASUAL UP. FEMININE と CHIC (粋/品) を大事にしなが、トレンド  
 を欠かさず、トータルスタイルを楽しむ。EFFORTLESS で FASHIONABLE なブランド。

**〔OPEN〕9月8日(火)**

**IL BISONTE** (イル ビゾンテ) <バッグ・革小物> .....3F **エリア初出店**



**洗練された手仕事のレザーアイテムを展開する老舗ブランド  
 「IL BISONTE」がルミネ北千住に登場！**  
 1970年、イタリア・フィレンツェで誕生したレザーブランド。イタリア製  
 の高質なレザーを使用し、職人によるハンドメイドで作られる革製品  
 は、使うほどに風合いを増し、持つ人の個性を反映します。

**〔OPEN〕9月8日(火)**

〔オープニング特典〕 税込16,500円以上お買い上げのお客さまにオリジナルレザーグッズをプレゼント。※なくなり次第終了

**LOFT** (ロフト) <ライフスタイル雑貨> .....5F **エリア初出店**



**コスメもステーショナリーもライフスタイル雑貨も揃う「LOFT」がルミネ北千住  
 に登場！**  
 “新しいモノ、ワクワクするコトが必ず見つかる”雑貨の“旬”を体感できるお店を目指し、コ  
 スメ・ステーショナリーを中心にキャラクター雑貨や生活雑貨などのアイテムが勢ぞろい。

**〔OPEN〕10月9日(金)**

〔オープニング特典〕  
 税込2,000円以上お買い上げの先着1,000名さまに、フェアトレードコットン製「ロフト  
 オリジナルおかいものバッグ」をプレゼント。※なくなり次第終了

**その他の家近ルミネ&ネット通販アイルミネにも人気ブランドが続々登場！**

➤ 各館の NEW SHOP 詳細はコチラ → <https://www.lumine.ne.jp/newshop/>

■ルミネ横浜の NEW SHOP



- **【IPSA】** <コスメ> : 人気コスメブランドが横浜駅コンコースに登場！ .....9月19日(土) OPEN
- **【titivate】** <ファッション> **〔エリア初出店〕** : オープン特典あり！ .....8月21日(金) OPEN
- **【HARUTA】** <シューズ> : オープン特典あり！ .....8月26日(水) OPEN
- **【ジ サッカ ショップ】** <アクセサリ・雑貨> .....8月25日(火) OPEN

■ルミネ町田の NEW SHOP

MOUSSY SLY



AIMER

- 【MOUSSY】<ファッション> .....9月4日（金）OPEN
- 【SLY】<ファッション> .....9月4日（金）OPEN
- 【レ シーニユ】<ファッション小物> .....9月3日（木）OPEN
- 【IEM】<ファッション> .....9月4日（金）OPEN

■大船ルミネウイングの NEW SHOP

BARNYARDSTORM KEYUCA

- 【バンヤードストーム】<ファッション> .....9月4日（金）OPEN
- 【ケユカ】<ライフスタイル雑貨> .....9月8日（火）OPEN

■ルミネのネット通販「アイルミネ」の NEW SHOP

*i Lumine*

ルミネのネット通販

BAUM CITYSHOP

- 【BAUM】<コスメ>  
...オンラインショップはアイルミネだけ！>>><https://i.lumine.jp/shops/609/>
- 【CITYSHOP】<ファッション>  
...9月1日（水）11:00 OPEN >>><https://i.lumine.jp/shops/133/>

アイルミネ 2020 年秋のニューショップ情報はコチラ >>> <https://i.lumine.jp/contents/newshop>

<新型コロナウイルス感染拡大防止のためのお願い>

ご来店に際して、下記の事項のご協力をお願いいたします。

1. ご来店の際のマスクの着用及び咳エチケットにご協力ください。
  2. ご来店前の手指の消毒にご協力ください。
  3. 「3つの密」を避けるため、一部の館内施設のご利用を制限させていただきます。
  4. レジや館内設備は他のお客さまとの間隔を空けてご利用ください。
  5. 体調不良の際はご来店をお控えください。
  6. 館内の密集を避けるため、おひとり様または少人数でのご来店をお願いいたします。
- ※混雑時は入店を制限させていただく場合がございます。

【一般のお客さまからのお問い合わせ先】

ルミネ新宿 Tel. 03-3348-5211(代表) ルミネエスト新宿 Tel. 03-5269-1111(代表) ニュウマン新宿 Tel. 03-3352-1120(代表)  
 ルミネ有楽町 Tel.03-6268-0730(代表) ルミネ大宮 Tel. 048-645-1411(代表) ニュウマン横浜 Tel. 045-577-0330(代表)  
 ルミネ池袋 Tel. 03-5954-1111(代表) ルミネ立川 Tel. 042-527-1411(代表) ルミネ北千住 Tel. 03-3888-7552(代表)  
 ルミネ横浜 Tel. 045-453-3511(代表) ルミネ町田 Tel. 042-739-3111(代表) 大船ルミネウイング Tel. 0467-48-5000(代表)