

白かぎ針編みレース飾り布



ハーダンガー刺繍
手提げバッグ



薄青地花鳥模様
紙入れ



本裁単衣本重



奴舳押絵



大妻学院の 手芸・裁縫教育を 振り返る

エプロン雛形



守り袋「金魚」



日本刺繍



押絵「舞妓図壁掛」



企画展

～大妻学院の手芸・裁縫作品～

【会期】前期：2020年9月29日(火)～10月30日(金)
後期：2020年11月10日(火)～12月11日(金)

【入館時間】10:00-16:30 【開館曜日】火曜日～金曜日(土・日・月・祝日休館)

【入館料】無料 【主催】大妻女子大学博物館

【開催場所】大妻女子大学博物館 〒102-8357 東京都千代田区三番町12 図書館棟地下1階

大妻学院関係者以外の方の
ご来館について

来館前に電話・メールでご予約を
お願いします。

お問合せ先は裏面をご確認ください。

企画展 ～大妻学院の手芸・裁縫作品～



今回の企画展は大正・昭和期における本学の教員や生徒達の優れた手芸・裁縫作品がテーマです。雛形・刺繍見本・レース編みや押絵など、技法毎にフォーカスをあて多様な作品から見える当時の大妻学院の手芸・裁縫教育を振り返ります。



裁縫の教科書・書籍など

展示品例



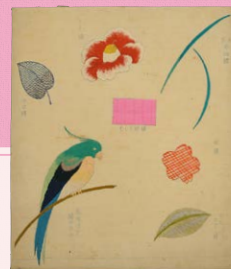
ドロンワーク

サイズ：幅 42.6cm× 縦 21.2cm



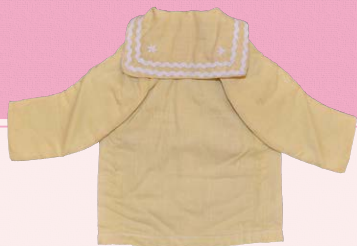
瓶細工「豊年俵」

サイズ：高さ 23.0cm、周囲 64.0cm
直径 21.0cm



日本刺繍

サイズ：幅 26.0cm× 縦 35.0cm



雛形「セーラーカラーシャツ」

サイズ：幅 36.5cm× 縦 29.0cm



紅塩瀬地桜花御所車図刺繍財布

サイズ：幅 12.4cm× 縦 8.5cm
厚 1.5cm



シャツ雛形

サイズ：幅 73.5cm× 縦 38.0cm



開催場所・お問合せ先

大妻女子大学博物館

〒102-8357 東京都千代田区三番町 12
大妻女子大学 図書館棟地下 1 階 (区立九段小学校前)

TEL : 03-5275-5739

URL : <https://www.museum.otsuma.ac.jp/>

MAIL : owum@ml.otsuma.ac.jp

- ◆ JR総武線「市ヶ谷駅・地上改札口」より徒歩10分
- ◆ 東京メトロ有楽町線・南北線、都営地下鉄新宿線「市ヶ谷駅・A3出口」より徒歩10分
- ◆ 東京メトロ半蔵門線「半蔵門駅・5番出口」より徒歩7分
- ◆ 東京メトロ東西線「九段下駅・2番出口」より徒歩12分