

”大人かわいい” 3つのデザインをすべてセット！いちばん似合うデザインが見つかる

「ワンデー アキュビュー ディファイン」はじめてパック

2013年5月23日(木)全国発売開始

あなたにぴったりのオンリーワンを。



「大人かわいい」
3つのデザインをすべてセット！

いちばん似合うデザインが見つかる
ワンデーアキュビュー®ディファイン®
はじめてパック

3種類×5枚入り

ナチュラルに、きらめく。
ナチュラル シャイン®

明るく、キュート。
ヴィヴィッド スタイル

凛として、印象的。
アクセント スタイル

目の健康を考えた使い捨てコンタクトレンズを提供する、ジョンソン・エンド・ジョンソン株式会社 ビジョンケア カンパニー（本社：東京都千代田区、代表取締役プレジデント：デイビッド・R・スミス）は、レンズのふちのくつきりラインで黒目を大きく見せる1日使い捨てコンタクトレンズ「ワンデー アキュビュー ディファイン」はじめてパックを、2013年5月23日(木)より全国で発売開始いたします。

「ワンデー アキュビュー ディファイン」はじめてパックは、「ワンデー アキュビュー ディファイン」の＜ナチュラル シャイン®＞、＜ヴィヴィッド スタイル＞、＜アクセント スタイル＞の3つのデザインが5枚ずつセットになっており、「一度試してみたいけれど、自分に似合うデザインがわからない」という方にピッタリのスターターパックです。各デザインを5回ずつ試せて、自分に似合うデザインをじっくり選べます。

「ワンデー アキュビュー ディファイン」は、黒目を自然に大きく見せ、最も魅力的に見える白目と黒目のバランス「瞳の黄金比率® 1:2:1」に近づけます。ダークグレーのリングにハイライトのレイヤーを重ねた、より自然な印象の＜ナチュラル シャイン®＞、ダークブラウンで、やさしく女性らしい印象の＜ヴィヴィッド スタイル＞、黒のサークルデザインでエッジをくつきりと際立たせ、凛とした印象の＜アクセント スタイル＞の3つのデザインが発売中です。

3つのデザインを一度に試すことができる「ワンデー アキュビュー ディファイン」はじめてパックで、ぜひ自分にいちばん似合うデザインを見つけてください。

◇「ワンデー アクビュー ディファイン」はじめてパック 製品特長

大人かわいい、3つのデザインがセットに

「ワンデー アクビュー ディファイン」には3つのデザインがあります。なりたいイメージやシーンに合わせて選べるデザインは、いずれも自然になじんで黒目を大きく見せ、瞳の黄金比率[®]に近づけます。上品に、さりげなく。それが「ワンデー アクビュー ディファイン」のこだわりです。

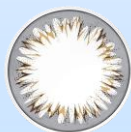
はじめてパックでは3つのデザインを各5回試すことができ、自分にいちばん似合うデザインをじっくりと見つけることができます。

当社従来品装用中



<ナチュラル シェイン[®]>装用中

“大人かわいい”3つのデザイン



ナチュラルに、きらめく **明るく、キュート** **凛として、印象的**
 <ナチュラルシェイン[®]> <ヴィヴィッド スタイル> <アクセント スタイル>

「ワンデー アクビュー ディファイン」の安全性

「ワンデー アクビュー ディファイン」は、ファッション性やデザイン性だけでなく、高度管理医療機器であるコンタクトレンズとして、もっとも重要な瞳の安全性にも配慮しています。



■色素が直接目に触れない構造

レンズ素材で色素をサンドイッチし、直接、色素が瞳に触れない設計にしています。



■紫外線対策

瞳に有害といわれる紫外線をしっかりカット。紫外線B波を約97%、A波を約81%カット^{※2※3}し、瞳への紫外線対策にも配慮しています。



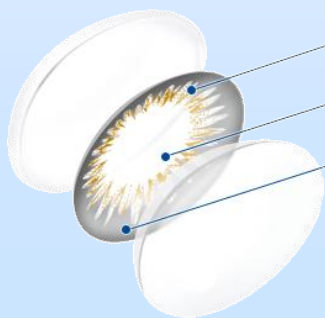
■視界を妨げないデザイン構造

着色部の内側を大きく設計。視界をさえぎらないよう、透明部分の内径を広くとり、クリアな視界をキープしています。^{※1}



■酸素がたっぷり通る素材

瞳に必要な酸素が通る素材を使用。着色部でも、色素の微細な粒子の間を通して、酸素が瞳まで届きます。これは、「ワンデー アクビュー」と同等の酸素透過率です。^{※4}



色素が直接目に触れない。
 内径が広く、視野を遮らない。
 酸素がたっぷり通る素材

レンズの構造
 (イメージ図)

※1 ただし、デザインや装用の状態によっては、暗い場所などで見えにくいことがあり、個人差があります。

※2 Johnson&Johnson VISION CARE INC.データより

※3 UV吸収剤を配合したコンタクトレンズは、UVサングラスなどの代わりにはなりません。

※4 酸素透過率(Dk/L値) 33.3×10^{-9} (cm³・mLO₂/sec・mL・mmHg) 測定条件35°C(−3.00Dの場合)

“大人かわいい”が生まれる、瞳の黄金比率[®]

～美しいものには、すべて、黄金比率がある～

日本人の平均的な白目と黒目の比率は「1:1.5:1」とわれています。その黒目が、約10%大きく見えると、瞳は黄金比率「1:2:1」に近づきます。

しかし黒目は大きければ大きいほど美しい、というわけではありません。「1:2:1」の絶妙なバランスこそが、日本人の瞳をもっと美しく見せるといわれています。



◇「ワンデー アキュビュー ディファイン」はじめてパック 製品概要

製品名	「ワンデー アキュビュー ディファイン」はじめてパック
内容	3種類×5枚入り
	「ワンデー アキュビュー ディファイン」<アクセント スタイル> 5枚
	「ワンデー アキュビュー ディファイン」<ヴィヴィッド スタイル> 5枚
	「ワンデー アキュビュー ディファイン」<ナチュラル シャイン®> 5枚
販売名	「ワンデー アキュビュー ディファイン a」
メーカー希望小売価格	¥2,000
承認番号	21700BZY00541000

効能効果：視力補正、虹彩又は瞳孔の概観（色、模様、形）を変えること。



- ◎ コンタクトレンズは高度管理医療機器です。必ず事前に眼科医にご相談の上、検査・処方を受けてお求めください。
◎ ご使用前に必ず添付文書をよく読み、取扱い方法を守り、正しく使用してください。

＜ジョンソン・エンド・ジョンソン株式会社 ビジョンケア カンパニーについて＞

ジョンソン・エンド・ジョンソン株式会社 ビジョンケア カンパニーは、1991年に世界初の使い捨てコンタクトレンズ「アキュビュー」を日本に導入して以来、常に使い捨てコンタクトレンズ市場をリードし続けてきました。現在、様々なユーザーのニーズにお応えするため、12種類のタイプの異なる使い捨てコンタクトレンズをラインアップしています。

※この情報は発表時点での情報です。

－ お問い合わせ先 －

ジョンソン・エンド・ジョンソン株式会社 ビジョンケア カンパニー
パブリック リレーションズ 松本、眞野、大林
TEL:03-4411-6356 FAX:03-4411-7186