



2021 年春 東京ミッドタウン 新店舗オープン

東京ミッドタウン(港区赤坂 / 事業者代表 三井不動産株式会社)は、2021年1月より商業エリアに新規店舗5店舗を順次オープンいたします。洗練されたデザインで日常に彩りを加えるファッション・インテリア店舗や、選りすぐりのメニューで心身ともにリフレッシュできるフード店舗を揃え、東京ミッドタウンならではの「都心の上質な日常」を提案いたします。開業14周年を迎える東京ミッドタウンにぜひご注目ください。

洗練されたデザインと空間で上質なライフスタイルを提案

◆ Hirotaka(ヒロタカ)

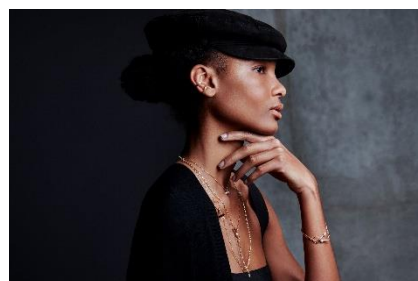
<ジュエリー> ガレリア 2F
4月24日(土)オープン

Hirotaka

エッジの効いたスタイルの「イヤカフ」「アローピアス」「フローティング」等、Hirotakaの代表作を新しい解釈で表現した、よりプレシャスなジュエリーの世界をご覧ください。

東京ミッドタウンの店舗は3mを超える真円のガラスを中心に配し、バウハウスにも見られる普遍的な美しさを表現。

有機的であると同時に、無機質な感覚を内包する空間でHirotakaの世界観をお楽しみください。



◆ ホテルライクインテリア

<ベッドリネン> ガレリア 3F
5月中旬オープン



HOTEL LIKE INTERIOR

一流ホテルの寝心地をご自宅で。洗練されたホテルに入った時の高揚感、上質で端正な空間を、お客さまのご自宅へお届けします。質の高い眠りをかなえる寝具・インテリアアイテムで、お客さまの生活に華やぎを添えるお手伝いをいたします。



■掲載時の一般の方のお問い合わせ先■ 東京ミッドタウン・コールセンター TEL : 03-3475-3100
■東京ミッドタウンホームページ■ www.tokyo-midtown.com

心身ともにリフレッシュできる魅力あふれるフード店舗

◆ FRUITS IN LIFE(フルーツ イン ライフ)

＜ジュースバー&デリ＞ プラザ B1

3月2日(火)オープン

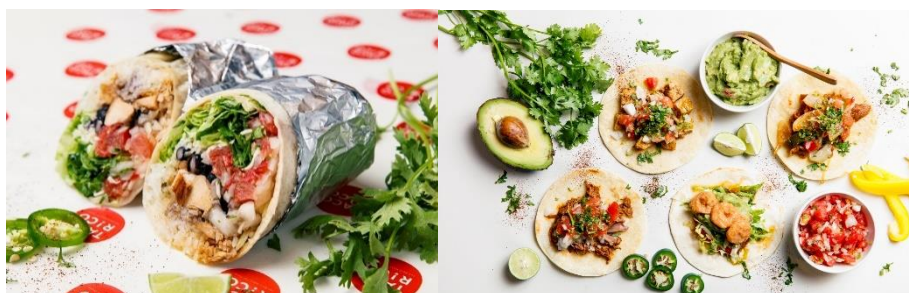


ジューススタンド最大手の青木フルーツが提案する美容と健康にこだわったジュースバー&デリ。“1日200gのフルーツを摂ろう”をテーマに、フルーツの熟度を知り尽くしたスタッフが加糖を一切せず搾り出すフルーツジュースと、アボカドトーストなどヴィーガンのオールデーダイニングを提供いたします。

◆ TACO RiCO(タコリッコ)

＜メキシカン＞ ガレリア B1

4月オープン

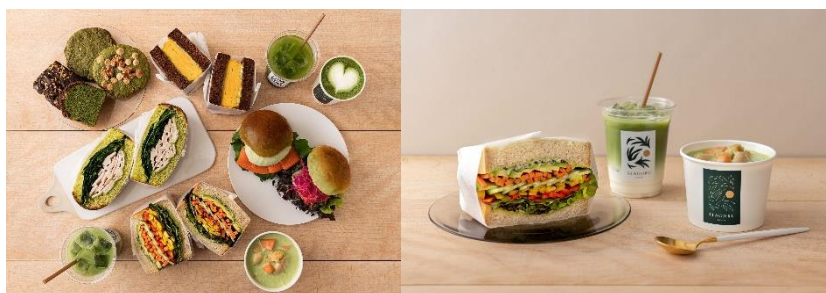


オリジナルスパイスで調理したお肉や自家製サルサなど、手作り具材にこだわるブリトーやタコスを楽しむカジュアルメキシカン。スタッフが目の前でお作りするので、辛さやトッピングをカスタマイズしてお好みの味をお試しいただけます。メキシコ本場の味にこだわりつつ、野菜たっぷりの毎日食べたくなるヘルシーなおいしさをお楽しみください。

◆ 33 AOJIRU TOKYO(サンサン アオジル トーキョー)

＜カフェ・スイーツ＞ ガレリア B1

1月16日(土)オープン



青汁専門会社アサヒ緑健が運営する青汁カフェが関東初出店。提供するすべてのドリンク・フード・スイーツに、こだわりのおいしい青汁を使用しています。店内で青汁商品の販売も行っており、おいしくてヘルシーな青汁で健康づくりをサポートします。テイクアウトも可能です。

東京ミッドタウン 基本情報

東京ミッドタウンは、かつて防衛庁があった土地にホテル(ザ・リッツ・カールトン東京)、文化施設(サントリー美術館、21_21 DESIGN SIGHT など)、商業店舗、オフィス、住宅、医療施設、緑地などが集約された大規模複合施設です。

所在地	東京都港区赤坂 9-7-1 ほか
敷地面積	約 68,900 m ² (地区計画面積 約 102,000 m ²)
延床面積	【全体 : 約 563,800 m ² 】 ・オフィス : 約 311,200 m ² (専有 184,500 m ²) ・住宅 : 約 96,500 m ² (410 戸) ・サービスアパートメント : 約 21,000 m ² (107 戸) ・ホテル : 約 43,800 m ² (248 室) ・商業 : 約 71,000 m ² (約 130 店舗) ・その他(コンベンションホール、美術館など) : 約 20,300 m ²
駐車場台数	約 380 台
開業日	2007 年 3 月 30 日
交通	都営大江戸線「六本木駅」8 番出口より直結 東京メトロ日比谷線「六本木駅」より地下通路にて直結 東京メトロ千代田線「乃木坂駅」3 番出口より徒歩約 3 分 東京メトロ南北線「六本木一丁目駅」1 番出口より徒歩約 10 分
営業時間	ショップ 11 : 00 ~ 21 : 00 / レストラン 11 : 00 ~ 24 : 00 ※店舗により異なる
設計・施工	設計・監理 株式会社日建設計 施工 竹中・大成建設工事共同企業体
公式サイト	www.tokyo-midtown.com

※本リリースの内容は今後変更になる可能性があります。予めご了承ください。

※掲載画像は全てイメージです。

※最新の営業情報はオフィシャルサイトをご確認ください。なお、新型コロナウイルス感染拡大防止および天災等の状況により予告なく営業時間の変更・休業となる場合がございます。予めご了承ください。

※東京ミッドタウンではお客様と従業員の安全・安心を第一に考え、新型コロナウイルス感染拡大防止に取り組んでおります。詳細は以下よりご覧いただけます。

URL : <https://www.tokyo-midtown.com/jp/news/5054/>