

「オンラインで先に出会って、いつか会いに行く」“新しい旅の形”を提案
最上の人々と出会い、雪国ならではの暮らしや文化の魅力を教えてもらう“旅じたくの旅”
発酵食品を使った郷土料理を作る体験や、初のリモート温泉も
「おうち旅ルミネ meets 最上」3月28日（日）開催

URL: <https://www.lumine.ne.jp/tabillumine2021/mogami/>

+
tabi
 TABI LUMINE



雪が豊かにしてくれた、
 幸福な暮らしをたどる旅。
 おうち旅ルミネ meets 最上

株式会社ルミネ（本社：東京都渋谷区、代表取締役社長：森本雄司）が取り組む「**旅ルミネ**」プロジェクトは、魅力あふれる日本の地域との素敵な出会いをつなぐために、これまでになかった旅の形「**おうち旅ルミネ**」の第3弾となる「**おうち旅ルミネ meets 最上**」を2021年3月28日（日）に開催します。

旅に行く前にリモートで地元の方や素敵な場所に出会える「おうち旅ルミネ」の第3弾の舞台は山形県の最上地域。1000m級の山々や澄んだ川に恵まれ、日本有数の豪雪地帯としても知られており、雪で培われたからこそ生み出された独自のものづくりや食文化が根付いています。今回はそんな最上地域の人々の暮らしと一緒に体験する旅。雪で冷えた体を温める発酵食品を使った最上の料理や、自然が育んだ素材を使った自分だけの暮らしの雑貨が作れるワークショップに加えて、**おうち旅ルミネとしては初めての温泉体験も用意しました。開湯1200年の温泉に浸かりながら、地元のラジオをお楽しみいただけます。**「おうち旅ルミネ meets 最上」を通じて実際の旅に行く前にオンライン上で地元の方々と交流し、いつかまた行ける日が来たらこの旅を通じて出会った人に会いに行く、そんな心温まる旅体験を提供します。

「おうち旅ルミネ meets 最上」えらべる2つのプラン

今回の「おうち旅ルミネ meets 最上」では、「じっくり味わう 3 時間プラン」と「気軽によくばる 2 時間プラン」という 2 つのタイプのツアーをご用意しました。「気軽によくばる 2 時間プラン」はリモート旅が初めての方にも体験しやすいプランです。「じっくり味わう 3 時間プラン」では 2 時間のプランに加えて、秘密の特別な品もご用意しております。

① 限定50名さま

温泉 & 郷土料理に地元の方のおしゃべりも。

じっくり味わう3時間プラン

15:00 ~ 18:10 予定

旅じたくボックス購入費 4,200円 (税込・送料込)

ボックスの中身

秘密の8品 + 旅のかけら1品

+ 旅のあとも使える特別な2品

② 100名さま

雪国の温泉 & あったか郷土料理を楽しみ尽くす。

気軽によくばる2時間プラン

16:00 ~ 18:10 予定

旅じたくボックス購入費 3,200円 (税込・送料込)

ボックスの中身

秘密の8品

+ 旅のかけら1品

「おうち旅ルミネ meets 最上」ツアーの見どころ

① リモートで、温泉！？温泉で、ラジオ！？

山形県大蔵村肘折温泉がお届けしている「湯治場ラジオ」協力のもと、温泉街の愉快な人々のおしゃべりを聴きながら、開湯 1200 年の温泉をおうちでお楽しみいただけます。



② 発酵食品を使った雪国のごはんづくり

家庭で食べられる郷土料理にも、この土地ならではの知恵がこめられています。様々な食材の背景や最上ならではの調理法を教わりながら、最上の恵みをいただきます。



③ 雪国のてしごとを体験

約 5 ヶ月間も雪に閉ざされる最上地方では、冬の間にあらゆる暮らしの道具を作ることがライフスタイルの一部でした。最上の自然が育んだ素材を使って、暮らしを彩る自分だけのクラフトを作ります。



作家活動を行う島田彩さんがスペシャルゲストとして「おうち旅ルミネ meets 最上」に参加！

今回の「おうち旅ルミネ meets 最上」では、エッセイなどの作家活動を行う島田彩（しまだあや）さんがスペシャルゲストとして皆さまと一緒に旅に参加することが決定しました。ぜひ、島田さんと共に最上の魅力に触れる旅をオンラインで楽しみませんか。

＜スペシャルゲスト：島田彩（しまだあや）さんコメント＞
最上の方、参加されるみなさん……どんな人と出会えるのか、とっても楽しみ。よかったら、一緒に行きましょう！

＜島田彩（しまだあや）さん プロフィール＞
エッセイを書く作家活動を中心に、企画やデザイン、イベントのMCなどに従事。大阪生まれ、奈良暮らし。気まぐれで借りた家が広すぎて、寝室以外を開放中。



ツアー概要

旅へ誘うワクワクを最大限に引き出すため、参加者のご自宅には、現地の方の想いが詰まった「旅じたくボックス」が届きます。中には秘密の品と旅のかけらが入っています。その秘密に導かれるように、最上でのアクティビティなどをオンラインで体験できます。このリモート旅でお気に入りの場所や会いたい人を見つけ、いつか現地の人たちに会いに行くきっかけにしてみてください。さらに旅で出会った現地の食べ物や特産品を旅の途中で手に入れることができる「旅のつづきボックス」もご用意しております。イベントが終わった後も旅の余韻を楽しめます。



〔イベント名〕 おうち旅ルミネ meets 最上

〔日 時〕 2021年3月28日（日）

3時間プラン：15:00～18:10 予定（開場：14:50）

2時間プラン：16:00～18:10 予定（開場：15:50）

〔場 所〕 オンライン上

〔参加概要〕 おうちに届く秘密の品を手にも、オンラインで最上を巡る旅です。ご都合や気分に合わせて、旅のプランをお選びいただけます。旅を楽しむための「旅じたくボックス」が開催前日までにご自宅に届きます。開催当日に秘密の品を開けて、最上の方々とオンライン上でお話をしながら旅をします。3時間プラン、2時間プラン共に旅じたくボックスに秘密の品8品と旅のかけらが入っています。3時間プランには旅のあとも使える特別な2品をご用意しています。
※どちらのプランにも食材として大豆（発酵食品）・きのこと類が含まれます。

〔応募期間〕 2021年2月10日（水）～3月10日（水）23時59分まで ※定員に達し次第終了

〔募集人数〕 ①50名 ②100名 ※複数名でもお楽しみいただけます。

〔旅じたくボックス購入費〕 ①4,200円（税込・送料込） ②3,200円（税込・送料込）

〔特設サイト〕 <https://www.lumine.ne.jp/tabillumine2021/mogami/>

〔旅ルミネインスタグラムアカウント〕 @tabillumine

〔旅ルミネフェイスブックアカウント〕 @tabillumine

「おうち旅ルミネ meets 最上」 関係者コメント

工房ストロー 主宰 高橋伸一さん

最上の方言「あがらしゃれ」は2つの意味をもつ言葉。家におあがりください。お召し上がりください。山に囲まれ雪に閉ざされるこの地だからこそ残ってきた伝統や食や人柄。閉鎖的な立地ゆえ外の話に触れたかったのか古来よりこの地には旅人を歓待しもてなす文化がありました。時代は令和、今も私たちは変わらぬ「あがらしゃれ」精神で皆様を歓待いたします。

K-hour project 総合ディレクター 丹健一郎さん

最上には、この地域にだけの「時間」が流れています。それはここに暮らす人、ここを訪れた人の数の分だけ、色をかえ流れをかえ存在するはず。今回この「最上の時間」を通し、ぜひ「共感」や「発見」を楽しむ旅になればと思います。「未来」の「最上の時間」で、皆さんとお会いできるのを楽しみにしています。

吉野敏充デザイン事務所 吉野敏充さん

なぜ山形にルミネ？そして、なぜ山形でも一番の豪雪地域である「最上」を？とお話をいただいた時に思いました。旅のプランを考えていく中で、普段僕らが何気なく暮らしている最上には、他の地域にはない文化や風習があることに気づきました。今回の旅は自分たちの地域の魅力を見直すことにも繋がる、自分たちにとっても「最上の旅」になると思います。

「おうち旅ルミネ」とは

おうち旅ルミネは、オンラインで現地の人と会話をしながら旅に行き、行きたい場所や会いたい人を見つける「旅じたくの旅」です。イベント前に参加者の方々のご自宅には、現地の方の想いが詰まった「旅じたくボックス」が届き、イベント当日は画面越しに思い思いの楽しみ方で「おうち旅ルミネ」に参加いただけます。「おうち旅ルミネ」を通じて、日本中の人々が出会い、交流する新しい旅のかたち「ピープルツーリズム」を体験いただけます。

<おうち旅ルミネの楽しみ方>

おうち旅ルミネを楽しむポイント



自分好みの参加を

どんな風に参加するかはあなた次第。
地元の方とじっくり会話してもいいし、
休憩をとりながら気楽に視聴しても
もちろんOK。



おうちでショッピング

旅をしながら出会った
地元の方々にまつわる、
最上ならではの品をお買い物。



誰とおうち旅をするかも大事

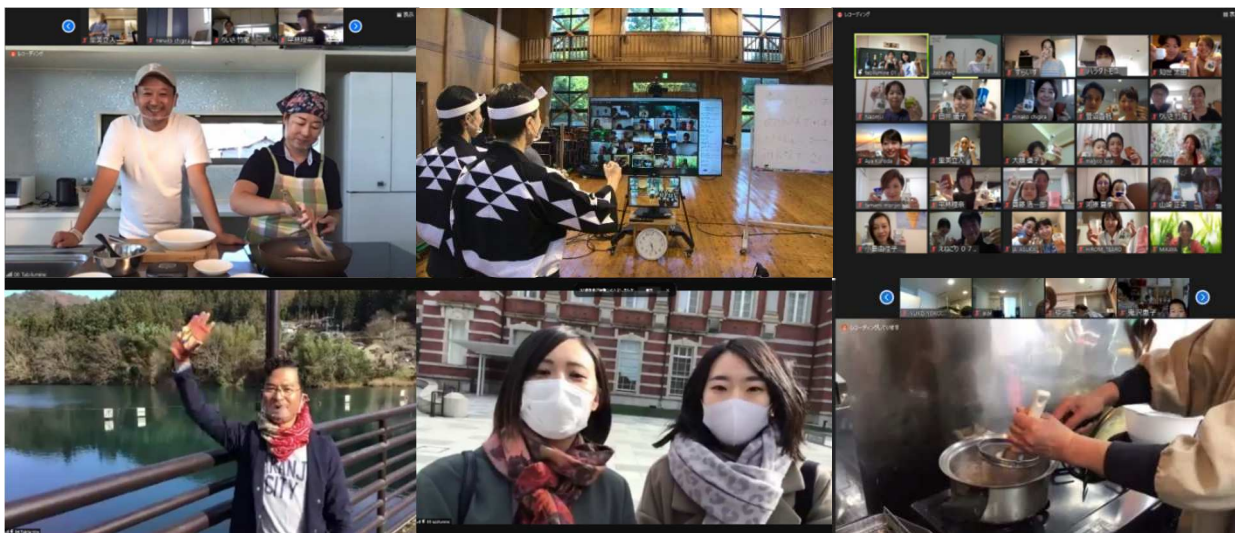
遠くの友達と
リモートで一緒に参加してもOK
おうちで家族で参加してもOK
旅じたくから一緒にすれば、
いつかの旅もきっと
素敵なものになるはず。

<参考> 過去に開催された「おうち旅ルミネ」イベント内容紹介

「おうち旅ルミネ」は、2020年9月6日（日）に第一弾「おうち旅ルミネmeets佐渡島」を、2020年11月29日（日）には第二弾「おうち旅ルミネmeets中之条」を開催。地元の方との交流を通じてその土地ならではの魅力を体験する機会となりました。

ダイジェスト動画 URL

「おうち旅ルミネ LIVE VIDEO」：<https://www.youtube.com/watch?v=Z6nlsGJyHDs>



旅ルミネプロジェクトとは

+
tabi

TABI LUMINE

▲新しい「旅」と「tabi」の融合です。
「+」と「←」を配置し、旅を現代的にデザイン
していく意志を込めたシンボルマークです。

旅を通じて、日本中の人をつなげるプロジェクト。
全国各地で、その土地に根ざしながら自分らしく暮らす人たち。
彼らと出会い、モノや体験を通じて交流したり、発見をシェアしたり。
そんな関係を日本中で育てることで、お互いの
未来をより豊かにしていくことを目指します。

URL：<https://www.lumine.ne.jp/tabillumine/>

Instagram：[@tabillumine](https://www.instagram.com/tabillumine)

Facebook：[@tabillumine](https://www.facebook.com/tabillumine)