

リクルート「2013年8月度 内定状況について」【速報】

— 『大学生の就職内定状況調査（2014年卒）』より —

株式会社リクルートキャリア(本社:東京都千代田区、代表取締役社長:水谷 智之)のよりよい就職・採用の在り方を追究するための研究機関・就職みらい研究所(所長:岡崎 仁美)は、リクルート就職活動モニターの大学生・大学院生を対象に調査を実施いたしました。

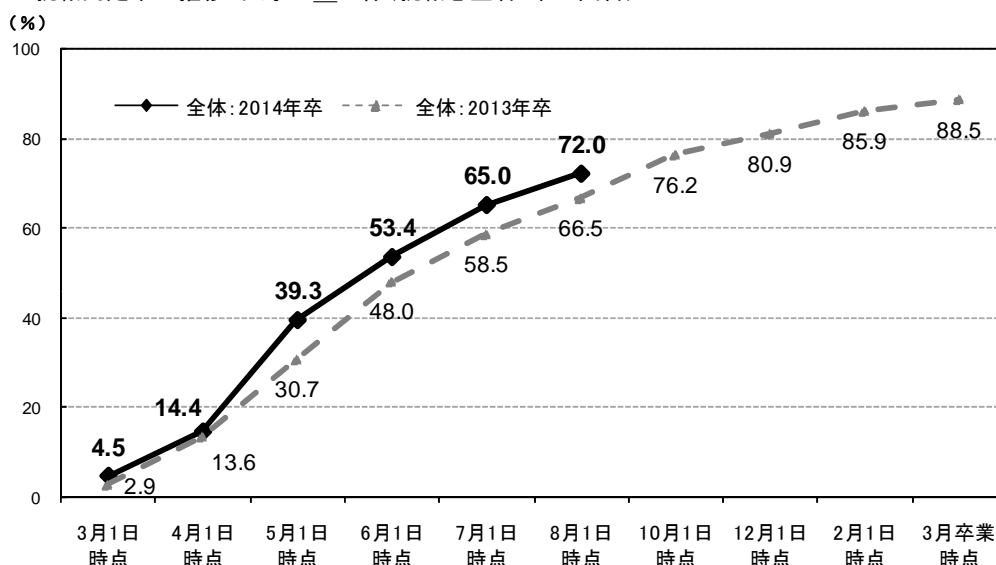
このたび調査結果がまとまりましたので、一部を抜粋してご報告申し上げます。

8月1日時点での大学生全体の就職内定率(※)は72.0%

前月の65.0%より7.0ポイント高く、前年同月の66.5%に比べて5.5ポイント高い

- 8月1日時点での就職志望者のうち、大学生全体の就職内定率(※)は72.0%で、前年同月の66.5%に比べて5.5ポイント高かった。(→詳細は4・5ページ)
- 大学生全体における、就職内定取得者の平均内定取得社数は1.89社であった。
取得社数の内訳を見ると、1社取得者は54.2%、2社以上の複数社内定取得者は45.8%であった。(→詳細は4ページ)
- 8月1日時点での就職志望者のうち、大学生全体の就職活動実施率(※)は36.7%で、前年同月の44.5%に比べて7.8ポイント低かった。また、内定取得者の就職活動実施率は16.3%と、前月の22.5%よりも6.2ポイント低く、前年同月と比べて6.1ポイント低かった。(→詳細は7～10ページ)

■就職内定率の推移 大学生_全体(就職志望者/単一回答)



※3ページの「各率の算出方法」および「用語の定義」を参照

【本件に関するお問い合わせ先】

株式会社リクルートキャリア コーポレート戦略統括部 広報グループ宛

Mail: kouho@waku-2.com

【目次】

調査概要・・・・・・・・・・・・・・・・・・	2	1) 就職内定（内々定）の状況（8月1日時点）	
就職志望者から見た内定状況の構図・・・	3	<大学生__全体>・・・・・・・・・・・・・・・・	4
各率の算出方法、用語の定義・・・・・・・・	3	<大学生__文理別・性別・地域別データ>・・・・・	5
		2) 卒業後の進路 就職志望状況（8月1日時点）	
		<大学生__全体>・・・・・・・・・・・・・・・・	6
		<大学生__文理別・性別・地域別データ>・・・・・	6
		3) 就職志望者における就職活動状況（8月1日時点）	
		<大学生__全体、就職内定取得有無別>・・・・・	7
		<大学生__文理別・性別・地域別データ>・・・・・	8
		3-1) 就職内定（内々定）有無別 就職活動状況（8月1日時点）	
		就職内定（内々定）取得者・・・・・・・・	9
		就職内定（内々定）未取得者・・・・・・・・	10
		4) 卒業後の進路確定状況（8月1日時点）・・・・・	11

【調査概要】

調査目的：大学生における就職活動の実態を把握する

調査方法：インターネット調査

【今年度調査 2014年卒8月度】

調査対象：リクナビ2014(※1)会員の大学生および大学院生から、2012年11月13日～11月21日、2013年1月16日～1月20日に調査モニターを募集し、モニターに登録した2014年3月卒業予定の男女12,897人（うち、大学生10,645人/大学院生[理系]2,040人）

※モニターの抽出条件は下記参照

調査期間：2013年8月2日～2013年8月12日

集計対象：大学生 2,276人 / 大学院生[理系] 882人

集計方法：大学生については、性別、専攻、所属大学の設置主体について、実際の母集団の構成比に近づけるよう、文部科学省「平成24年度学校基本調査」の数値を参照し、ウェイトバック集計を行っている

※1：リクナビ：株式会社リクルートキャリアが運営している、就職活動を支援するサイト
<http://job.rikunabi.com/2014/>

【前年度調査 2013年卒8月度】

調査対象：リクナビ2013会員の大学生および大学院生から、2012年2月25日～3月26日に調査モニターを募集し、モニターに登録した2013年卒業予定の男女5,498人（うち、大学生4,646人/大学院生[理系] 762人）

調査期間：2012年8月2日～2012年8月10日

集計対象：大学生 1,382人 / 大学院生[理系] 393人

＜モニターの抽出条件＞

「卒業後の志望進路（志望する進路のすべて）」の回答状況をもとに、次の条件で対象を抽出（下記記載の②～④、⑥～⑨の項目および用語の定義については、3ページ参照）

本調査対象 ＝ 「就職意向者（就職志望者＋志望進路未決定者）」

本調査対象については、以下を除く

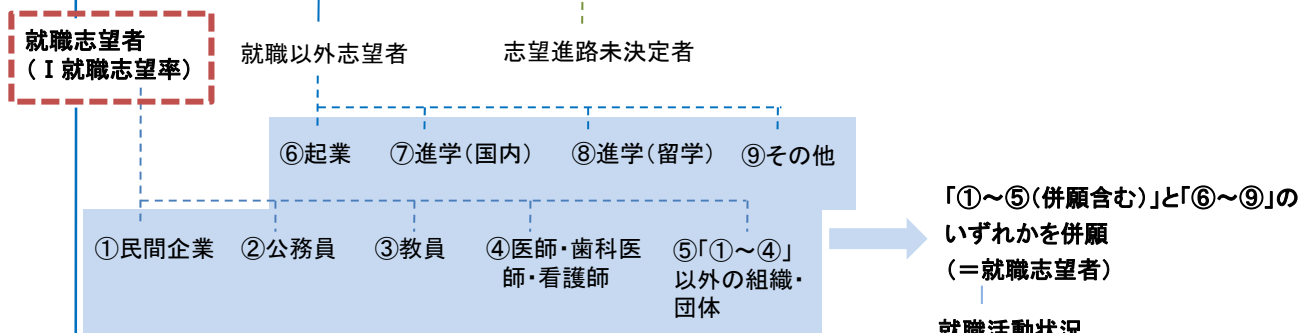
- 就職志望者のうち「②公務員」「③教員」「④医師・歯科医師・看護師」のみ選択した者
- 就職以外「⑥起業」「⑦進学(国内)」「⑧進学(留学)」「⑨その他」のみ選択した者

【就職志望者から見た内定状況の構図】

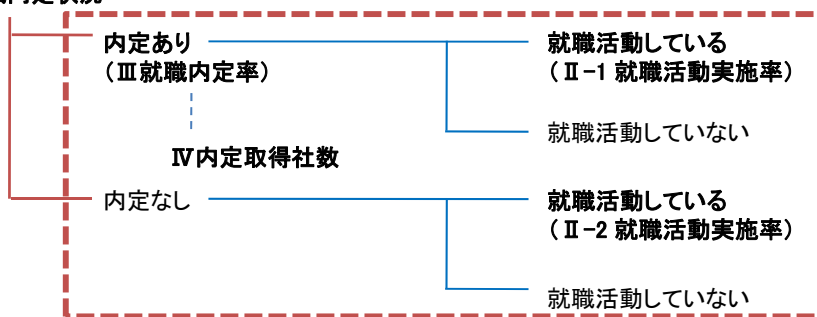
 は本資料に掲載している数値

就職意向者（本調査モニター全体）

志望進路状況



就職内定状況



＜各率の算出方法＞ 【時点：「当該月1日時点」】

- I 就職志望率 = 就職志望者数 ÷ 就職意向者数
- II 就職活動実施率 = 就職活動実施者数 ÷ 就職志望者数
- II-1 就職内定取得者の就職活動実施率 = 内定取得後の就職活動実施者 ÷ 就職内定取得者数
- II-2 就職内定未取得者の就職活動実施率 = 内定取得前の就職活動実施者 ÷ 就職内定未取得者数
- III 就職内定率 = 就職内定取得者数 ÷ 就職志望者数

＜用語の定義＞

- 就職意向者 = 当初（本調査モニター募集時）の志望進路が「就職」および「未決定」者
 - 就職志望者 = 当月、就職を志望している者
 - 就職活動実施者 = 当月、就職活動を実施している者
 - 就職内定取得者 = 当月までに内定（内々定）の取得経験のある者
 - 就職内定未取得者 = 当月までに内定（内々定）の取得経験がない者
 - 進路確定者 = 当月、進路が確定している者
- ※ 進路確定率 = 進路確定者数 ÷ 就職意向者数

＜地域区分の内訳＞

- 関東 = 東京都、千葉県、神奈川県、埼玉県、茨城県、栃木県、群馬県
- 中部 = 静岡県、愛知県、岐阜県、山梨県、長野県、新潟県、富山県、石川県、福井県
- 近畿 = 京都府、大阪府、兵庫県、奈良県、和歌山県、三重県、滋賀県
- その他地域・計 = 「関東」「中部」「近畿」以外の地域

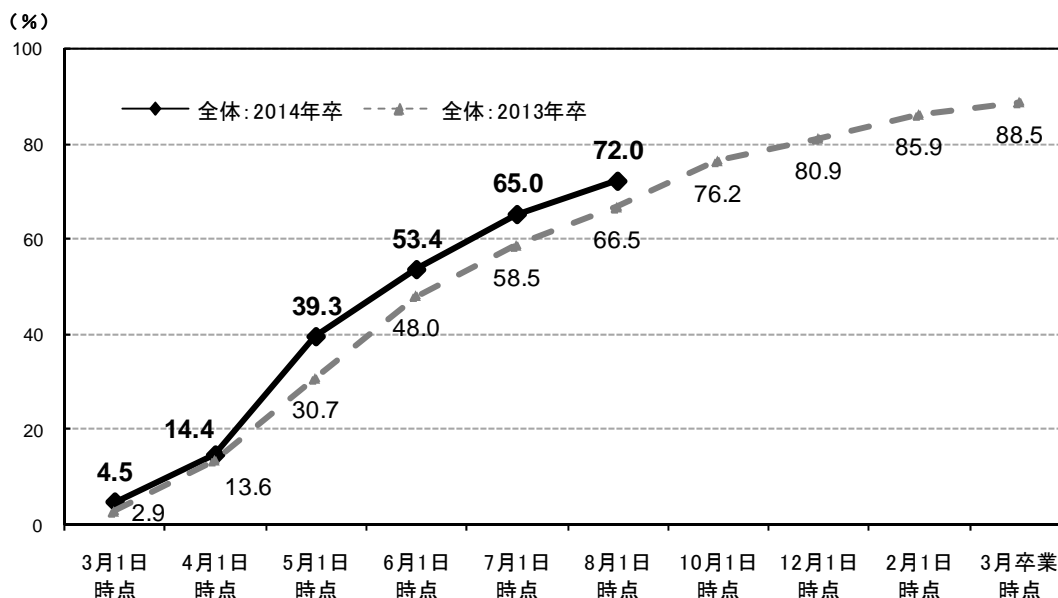
＜調査結果を見る際の注意点＞

- %を表示する際に小数点第2位で四捨五入しているため、%の合計が100%と一致しない場合がある
- 「前回差」「前年同月差」の単位は、「ポイント」

1) 就職内定（内々定）の状況（8月1日時点）

- 8月1日時点での就職志望者のうち、大学生全体の就職内定率（※）は72.0%で、前月の65.0%に比べて7.0ポイント高かった。また、前年同月の66.5%に比べて5.5ポイント高かった。
 - 文理別では、文系69.5%、理系77.5%。
 - 男女別では、男性72.8%、女性70.9%。
 - 地域別では、関東73.2%、中部73.1%、近畿68.7%、その他地域・計72.1%。
- 大学生全体における、就職内定（内々定）取得者の8月1日時点までの内定（内々定）取得社数の平均は、1.89社であった。
- 就職内定（内々定）取得社数の内訳を見ると、1社のみは54.2%であった。2社以上の複数社内定者は45.8%であり、前年同月と同水準であった。

■就職内定率の推移 大学生_全体(就職志望者/単一回答)



		3月1日 時点	4月1日 時点	5月1日 時点	6月1日 時点	7月1日 時点	8月1日 時点	10月1日 時点	12月1日 時点	2月1日 時点	3月卒業 時点
全体	2014年卒	4.5%	14.4%	39.3%	53.4%	65.0%	72.0%				
	2013年卒	2.9%	13.6%	30.7%	48.0%	58.5%	66.5%	76.2%	80.9%	85.9%	88.5%
	前回差		9.9	24.9	14.1	11.6	7.0				
	前年同月差	1.6	0.8	8.6	5.4	6.5	5.5				

※「就職内定率」は、当該月1日時点での就職志望者のうち、当該月1日時点までに内定取得経験のある者の割合

■就職内定取得者における内定取得社数 大学生_全体(就職志望・内定取得者/実数回答)

□8月1日時点

□7月1日時点

		平均	1社	2社以上	2社	3社以上
全体	2014年卒	1.89社	54.2%	45.8%	22.7%	23.1%
	2013年卒	1.83社	54.2%	45.8%	25.0%	20.8%
	前回差	-0.07社	2.5	-2.5	-2.1	-0.4
	前年同月差	0.06社	0.0	0.0	-2.3	2.3

		平均	1社	2社以上	2社	3社以上
全体	2014年卒	1.96社	51.7%	48.3%	24.8%	23.5%
	2013年卒	1.91社	55.4%	44.6%	23.5%	21.1%
	前回差	0.01社	-0.2	0.2	2.2	-2.0
	前年同月差	0.05社	-3.7	3.7	1.3	2.4

1) 就職内定（内々定）の状況（8月1日時点）

<大学生_文理別・性別・地域別データ>

■就職内定率の推移 大学生_文理別・性別・地域別データ(就職志望者/単一回答)

		3月1日 時点	4月1日 時点	5月1日 時点	6月1日 時点	7月1日 時点	8月1日 時点	10月1日 時点	12月1日 時点	2月1日 時点	3月卒業 時点
全体	2014年卒	4.5%	14.4%	39.3%	53.4%	65.0%	72.0%				
	2013年卒	2.9%	13.6%	30.7%	48.0%	58.5%	66.5%	76.2%	80.9%	85.9%	88.5%
	前回差		9.9	24.9	14.1	11.6	7.0				
	前年同月差	1.6	0.8	8.6	5.4	6.5	5.5				
文系	2014年卒	4.4%	13.4%	36.7%	51.0%	62.1%	69.5%				
	2013年卒	3.1%	12.4%	27.1%	45.8%	56.7%	64.1%	73.5%	78.9%	84.7%	87.1%
	前回差		9.0	23.3	14.3	11.1	7.4				
	前年同月差	1.3	1.0	9.6	5.2	5.4	5.4				
理系	2014年卒	4.8%	16.7%	45.1%	58.7%	71.5%	77.5%				
	2013年卒	2.7%	16.0%	38.3%	52.8%	62.5%	71.8%	81.9%	85.2%	88.6%	91.8%
	前回差		11.9	28.4	13.6	12.8	6.0				
	前年同月差	2.1	0.7	6.8	5.9	9.0	5.7				
男性	2014年卒	5.3%	15.6%	41.4%	55.8%	66.7%	72.8%				
	2013年卒	4.1%	13.7%	33.9%	51.7%	61.9%	69.2%	77.3%	81.6%	86.6%	87.9%
	前回差		10.3	25.8	14.4	10.9	6.1				
	前年同月差	1.2	1.9	7.5	4.1	4.8	3.6				
女性	2014年卒	3.5%	13.0%	36.8%	50.5%	62.9%	70.9%				
	2013年卒	1.4%	13.4%	26.8%	43.5%	54.3%	63.1%	74.8%	80.0%	85.0%	89.3%
	前回差		9.5	23.8	13.7	12.4	8.0				
	前年同月差	2.1	-0.4	10.0	7.0	8.6	7.8				
関東	2014年卒	6.3%	16.8%	42.5%	55.3%	65.4%	73.2%				
	2013年卒	4.3%	15.5%	34.0%	50.7%	63.3%	69.4%	77.4%	83.3%	86.7%	89.1%
	前回差		10.5	25.7	12.8	10.1	7.8				
	前年同月差	2.0	1.3	8.5	4.6	2.1	3.8				
中部	2014年卒	3.3%	12.7%	36.7%	48.8%	65.9%	73.1%				
	2013年卒	1.7%	10.5%	31.1%	48.2%	55.9%	63.8%	74.8%	83.3%	85.6%	89.1%
	前回差		9.4	24.0	12.1	17.1	7.2				
	前年同月差	1.6	2.2	5.6	0.6	10.0	9.3				
近畿	2014年卒	2.8%	14.2%	40.5%	54.9%	63.5%	68.7%				
	2013年卒	1.9%	11.8%	29.8%	43.9%	54.5%	63.1%	73.4%	75.2%	85.0%	85.5%
	前回差		11.4	26.3	14.4	8.6	5.2				
	前年同月差	0.9	2.4	10.7	11.0	9.0	5.6				
その他地域計	2014年卒	3.8%	11.0%	33.6%	51.4%	65.3%	72.1%				
	2013年卒	2.0%	13.7%	24.8%	46.4%	54.8%	65.7%	77.4%	80.3%	85.4%	90.2%
	前回差		7.2	22.6	17.8	13.9	6.8				
	前年同月差	1.8	-2.7	8.8	5.0	10.5	6.4				

* 地域区分の内訳は、3ページ参照(以下同様)

2) 卒業後の進路 就職志望状況（8月1日時点）

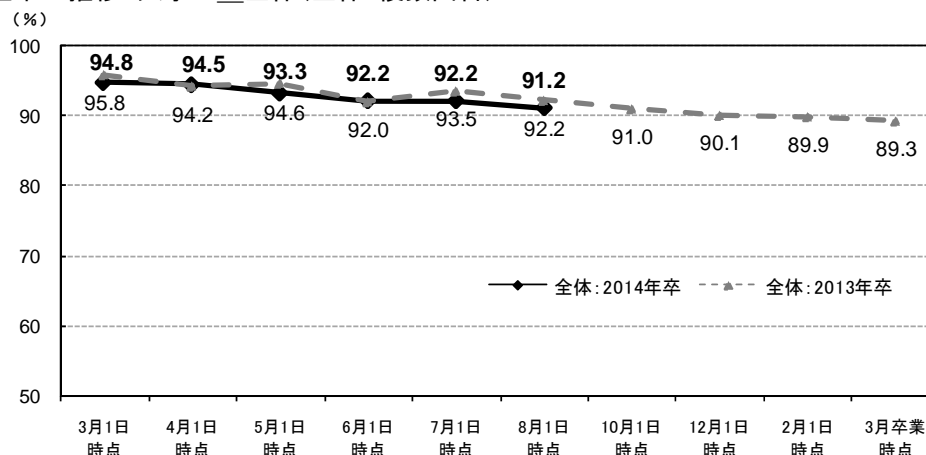
●8月1日時点の大学生全体の就職志望率（※）は91.2%であった。

○文理別では、文系94.0%、理系85.4%。

○男女別では、男性89.2%、女性93.8%。

○地域別では、関東91.9%、中部90.3%、近畿93.3%、その他地域・計88.3%。

■卒業後の就職志望率の推移 大学生_全体(全体/複数回答)



	3月1日 時点	4月1日 時点	5月1日 時点	6月1日 時点	7月1日 時点	8月1日 時点	10月1日 時点	12月1日 時点	2月1日 時点	3月卒業 時点
全体	2014年卒	94.8%	94.5%	93.3%	92.2%	92.2%	91.2%			
	2013年卒	95.8%	94.2%	94.6%	92.0%	93.5%	92.2%	91.0%	90.1%	89.3%
	前回差		-0.3	-1.2	-1.1	0.0	-1.0			
	前年同月差	-1.0	0.3	-1.3	0.2	-1.3	-1.0			
文系	2014年卒	96.1%	96.2%	95.3%	95.1%	94.9%	94.0%			
	2013年卒	95.9%	94.6%	95.4%	93.1%	95.4%	93.5%	92.3%	92.1%	91.4%
	前回差		0.1	-0.9	-0.2	-0.2	-0.9			
	前年同月差	0.2	1.6	-0.1	2.0	-0.5	0.5			
理系	2014年卒	92.2%	91.0%	89.0%	86.3%	86.7%	85.4%			
	2013年卒	95.5%	93.3%	92.9%	89.6%	89.5%	89.6%	88.2%	85.9%	87.0%
	前回差		-1.2	-2.0	-2.7	0.4	-1.3			
	前年同月差	-3.3	-2.3	-3.9	-3.3	-2.8	-4.2			
男性	2014年卒	93.3%	92.9%	91.5%	89.3%	89.9%	89.2%			
	2013年卒	95.4%	93.2%	92.7%	89.5%	92.3%	91.3%	89.2%	88.6%	87.2%
	前回差		-0.4	-1.4	-2.2	0.6	-0.7			
	前年同月差	-2.1	-0.3	-1.2	-0.2	-2.4	-2.1			
女性	2014年卒	96.8%	96.7%	95.6%	96.0%	95.2%	93.8%			
	2013年卒	96.3%	95.5%	97.1%	95.1%	95.0%	93.4%	93.3%	92.0%	93.4%
	前回差		-0.1	-1.1	0.4	-0.8	-1.4			
	前年同月差	0.5	1.2	-1.5	0.9	0.2	0.4			
関東	2014年卒	94.6%	94.6%	94.1%	92.1%	93.5%	91.9%			
	2013年卒	95.6%	93.1%	94.0%	91.6%	92.6%	91.6%	90.6%	88.9%	89.6%
	前回差		0.0	-0.5	-2.0	1.4	-1.6			
	前年同月差	-1.0	1.5	0.1	0.5	0.9	0.3			
中部	2014年卒	94.4%	94.2%	94.0%	91.5%	89.6%	90.3%			
	2013年卒	96.2%	93.9%	95.8%	89.9%	94.2%	90.5%	89.8%	89.1%	87.0%
	前回差		-0.2	-0.2	-2.5	-1.9	0.7			
	前年同月差	-1.8	0.3	-1.8	1.6	-4.6	-0.2			
近畿	2014年卒	95.1%	94.9%	92.5%	92.6%	93.7%	93.3%			
	2013年卒	96.3%	96.0%	94.6%	91.4%	92.5%	93.0%	91.9%	91.3%	90.3%
	前回差		-0.2	-2.4	0.1	1.1	-0.4			
	前年同月差	-1.2	-1.1	-2.1	1.2	1.2	0.3			
その他地域計	2014年卒	95.4%	94.3%	91.9%	92.6%	89.9%	88.3%			
	2013年卒	95.2%	94.4%	94.9%	94.9%	96.1%	93.8%	91.5%	91.8%	91.9%
	前回差		-1.1	-2.4	0.7	-2.7	-1.6			
	前年同月差	0.2	-0.1	-3.0	-2.3	-6.2	-5.5			

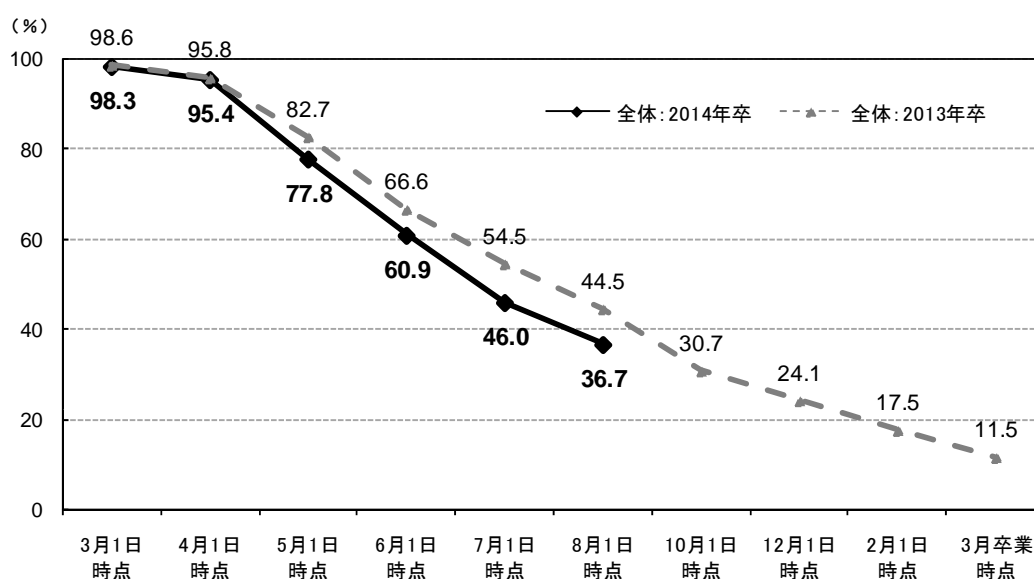
※「就職志望率」は、当初就職意向者のうち、当該月1日時点での就職志望者の割合

3) 就職志望者における就職活動状況（8月1日時点）

- 8月1日時点での就職志望者のうち、大学生全体の就職活動実施率（※）は36.7%であった。
 - 文理別では、文系39.9%、理系29.5%。
 - 男女別では、男性36.3%、女性37.2%。
 - 地域別では、関東35.6%、中部38.1%、近畿36.9%、その他地域・計37.8%。
- 8月1日時点での就職志望者のうち、就職内定（内々定）取得有無別の就職活動実施率を見る。内定取得者の就職活動実施率は16.3%で、前月の22.5%よりも6.2ポイント低く、前年同月の22.4%に比べて6.1ポイント低かった。

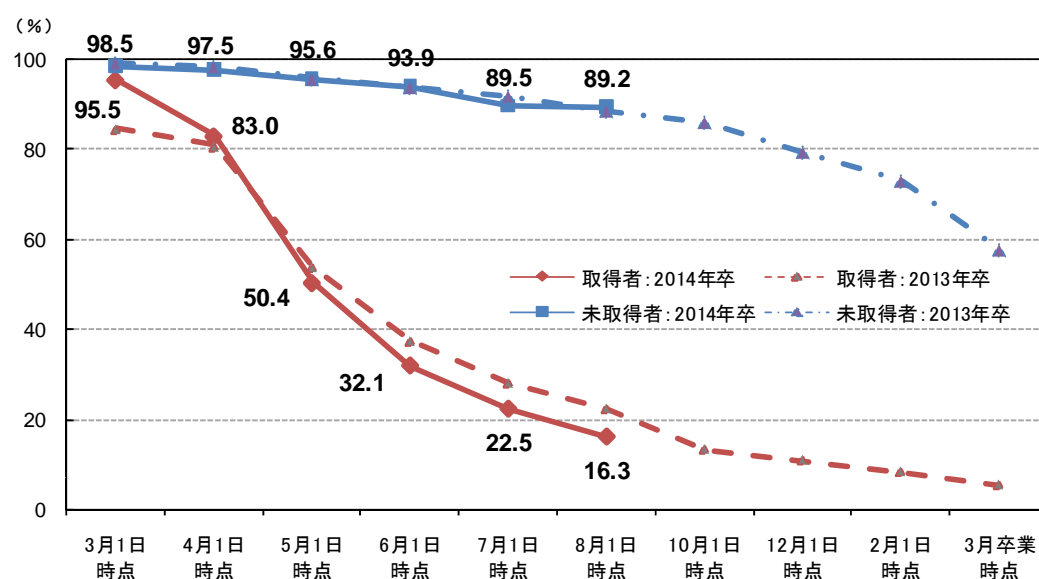
■就職志望者における就職活動実施率の推移 大学生__全体(就職志望者/単一回答)

* 文理別・性別・地域別のデータは、8ページに掲載



■就職内定取得・未取得者から見た就職活動実施率の推移 大学生__全体(就職志望者/単一回答)

* 文理別・性別・地域別のデータは、9、10ページに掲載



※「就職活動実施率」は、当該月1日時点での就職志望者のうち、当該月1日時点で就職活動を実施している者の割合

3) 就職志望者における就職活動状況（8月1日時点）

<大学生_文理別・性別・地域別データ>

■就職志望者における就職活動実施率 大学生_文理別・性別・地域別データ(就職志望者/単一回答)

		3月1日 時点	4月1日 時点	5月1日 時点	6月1日 時点	7月1日 時点	8月1日 時点	10月1日 時点	12月1日 時点	2月1日 時点	3月卒業 時点
全体	2014年卒	98.3%	95.4%	77.8%	60.9%	46.0%	36.7%				
	2013年卒	98.6%	95.8%	82.7%	66.6%	54.5%	44.5%	30.7%	24.1%	17.5%	11.5%
	前回差		-2.9	-17.6	-16.9	-14.9	-9.3				
	前年同月差	-0.3	-0.4	-4.9	-5.7	-8.5	-7.8				
文系	2014年卒	98.7%	96.3%	80.1%	63.6%	50.5%	39.9%				
	2013年卒	98.8%	96.3%	85.7%	70.4%	57.5%	48.2%	34.4%	26.7%	19.5%	12.8%
	前回差		-2.4	-16.2	-16.5	-13.1	-10.6				
	前年同月差	-0.1	0.0	-5.6	-6.8	-7.0	-8.3				
理系	2014年卒	97.6%	93.6%	72.8%	54.7%	35.7%	29.5%				
	2013年卒	98.3%	94.7%	76.1%	58.4%	47.8%	36.6%	22.6%	18.2%	13.2%	8.5%
	前回差		-4.0	-20.8	-18.1	-19.0	-6.2				
	前年同月差	-0.7	-1.1	-3.3	-3.7	-12.1	-7.1				
男性	2014年卒	98.1%	94.7%	76.5%	58.1%	44.5%	36.3%				
	2013年卒	98.2%	95.4%	80.2%	63.2%	51.8%	41.8%	28.9%	22.1%	18.2%	12.2%
	前回差		-3.4	-18.2	-18.4	-13.6	-8.2				
	前年同月差	-0.1	-0.7	-3.7	-5.1	-7.3	-5.5				
女性	2014年卒	98.6%	96.2%	79.4%	64.2%	47.8%	37.2%				
	2013年卒	99.2%	96.3%	85.8%	70.7%	57.8%	47.9%	32.9%	26.5%	16.6%	10.5%
	前回差		-2.4	-16.8	-15.2	-16.4	-10.6				
	前年同月差	-0.6	-0.1	-6.4	-6.5	-10.0	-10.7				
関東	2014年卒	98.3%	94.6%	73.9%	57.9%	45.6%	35.6%				
	2013年卒	98.4%	95.0%	80.0%	64.1%	50.6%	40.9%	27.4%	19.7%	15.7%	9.8%
	前回差		-3.7	-20.7	-16.0	-12.3	-10.0				
	前年同月差	-0.1	-0.4	-6.1	-6.2	-5.0	-5.3				
中部	2014年卒	99.2%	96.3%	80.6%	66.0%	46.4%	38.1%				
	2013年卒	98.5%	95.8%	84.3%	65.7%	53.6%	45.7%	30.3%	20.5%	18.6%	11.3%
	前回差		-2.9	-15.7	-14.6	-19.6	-8.3				
	前年同月差	0.7	0.5	-3.7	0.3	-7.2	-7.6				
近畿	2014年卒	98.5%	96.3%	78.0%	57.9%	44.0%	36.9%				
	2013年卒	99.2%	97.1%	82.8%	70.9%	60.0%	49.0%	37.2%	31.7%	17.8%	13.4%
	前回差		-2.2	-18.3	-20.1	-13.9	-7.1				
	前年同月差	-0.7	-0.8	-4.8	-13.0	-16.0	-12.1				
その他地域計	2014年卒	97.6%	95.5%	83.3%	66.2%	48.6%	37.8%				
	2013年卒	98.4%	95.6%	86.8%	68.0%	57.1%	46.6%	30.8%	27.3%	20.2%	13.1%
	前回差		-2.1	-12.2	-17.1	-17.6	-10.8				
	前年同月差	-0.8	-0.1	-3.5	-1.8	-8.5	-8.8				

3-1) 就職内定（内々定）有無別 就職活動状況（8月1日時点）＜大学生_文理別・性別・地域別データ＞

■就職内定取得者の就職活動実施率 大学生_文理別・性別・地域別データ(就職志望・内定取得者/単一回答)

		3月1日 時点	4月1日 時点	5月1日 時点	6月1日 時点	7月1日 時点	8月1日 時点	10月1日 時点	12月1日 時点	2月1日 時点	3月卒業 時点
取得者計	2014年卒	95.5%	83.0%	50.4%	32.1%	22.5%	16.3%				
	2013年卒	84.5%	80.6%	53.8%	37.4%	28.1%	22.4%	13.4%	11.0%	8.4%	5.5%
	前回差		-12.5	-32.6	-18.3	-9.6	-6.2				
	前年同月差	11.0	2.4	-3.4	-5.3	-5.6	-6.1				
文系	2014年卒	98.1%	86.7%	52.4%	34.1%	26.0%	17.8%				
	2013年卒		83.2%	58.7%	42.7%	30.9%	25.0%	15.6%	12.1%	9.1%	5.9%
	前回差		-11.4	-34.3	-18.3	-8.1	-8.2				
	前年同月差		3.5	-6.3	-8.6	-4.9	-7.2				
理系	2014年卒	90.5%	76.8%	46.9%	28.2%	15.6%	13.3%				
	2013年卒		76.3%	46.5%	27.3%	22.4%	17.3%	8.9%	8.8%	7.1%	4.6%
	前回差		-13.7	-29.9	-18.7	-12.6	-2.3				
	前年同月差		0.5	0.4	0.9	-6.8	-4.0				
男性	2014年卒	95.8%	81.5%	49.1%	30.2%	21.8%	17.0%				
	2013年卒		79.1%	52.3%	37.5%	27.7%	20.9%	12.2%	9.7%	9.4%	6.1%
	前回差		-14.3	-32.4	-18.9	-8.4	-4.8				
	前年同月差		2.4	-3.2	-7.3	-5.9	-3.9				
女性	2014年卒	95.0%	85.4%	52.3%	34.6%	23.4%	15.4%				
	2013年卒		82.6%	56.3%	37.1%	28.6%	24.4%	14.9%	12.7%	7.2%	4.8%
	前回差		-9.6	-33.1	-17.7	-11.2	-8.0				
	前年同月差		2.8	-4.0	-2.5	-5.2	-9.0				
関東	2014年卒	93.2%	80.2%	45.1%	29.4%	22.0%	16.4%				
	2013年卒		75.2%	50.5%	35.2%	26.6%	20.4%	10.5%	8.0%	6.8%	4.0%
	前回差		-13.0	-35.1	-15.7	-7.4	-5.6				
	前年同月差		5.0	-5.4	-5.8	-4.6	-4.0				
中部	2014年卒		84.5%	56.7%	34.9%	22.3%	17.6%				
	2013年卒			55.7%	38.2%	28.4%	21.1%	13.2%	8.7%	8.7%	6.2%
	前回差			-27.8	-21.8	-12.6	-4.7				
	前年同月差			1.0	-3.3	-6.1	-3.5				
近畿	2014年卒		84.2%	51.0%	29.0%	18.0%	13.1%				
	2013年卒		90.0%	54.4%	39.0%	30.7%	25.1%	19.8%	15.3%	8.7%	6.3%
	前回差			-33.2	-22.0	-11.0	-4.9				
	前年同月差		-5.8	-3.4	-10.0	-12.7	-12.0				
その他地域計	2014年卒		89.0%	57.8%	39.5%	28.9%	18.3%				
	2013年卒		80.8%	60.6%	40.2%	28.5%	24.8%	13.0%	14.7%	11.2%	7.3%
	前回差			-31.2	-18.3	-10.6	-10.6				
	前年同月差		8.2	-2.8	-0.7	0.4	-6.5				

* 2013年卒における文理別、性別、地域別(地域区分の内訳は3ページ参照)は、集計対象数が50に満たないため、数値を非表示としている

* 2014年卒における地域別のうち「中部」「近畿」「その他地域・計」は、集計対象数が50に満たないため、数値を非表示としている

3-1) 就職内定（内々定）有無別 就職活動状況（8月1日時点）＜大学生_文理別・性別・地域別データ＞

■就職内定未取得者の就職活動実施率 大学生_文理別・性別・地域別データ(就職志望・内定未取得者/単一回答)

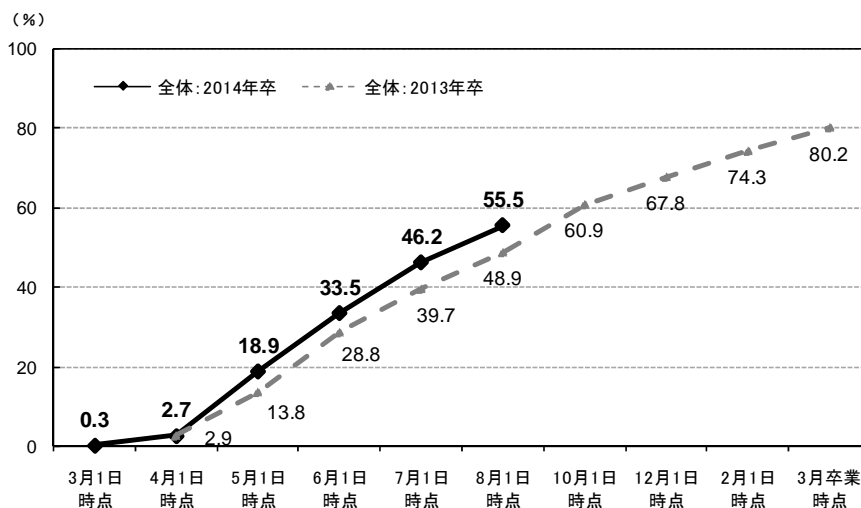
		3月1日 時点	4月1日 時点	5月1日 時点	6月1日 時点	7月1日 時点	8月1日 時点	10月1日 時点	12月1日 時点	2月1日 時点	3月卒業 時点
未 取 得 者 計	2014年卒	98.5%	97.5%	95.6%	93.9%	89.5%	89.2%				
	2013年卒	99.0%	98.2%	95.5%	93.6%	91.7%	88.4%	85.9%	79.3%	72.9%	57.7%
	前回差		-1.0	-1.9	-1.7	-4.4	-0.3				
	前年同月差	-0.5	-0.7	0.1	0.3	-2.2	0.8				
文 系	2014年卒	98.7%	97.7%	96.2%	94.4%	90.6%	90.5%				
	2013年卒	99.1%	98.2%	95.8%	93.7%	92.4%	89.4%	86.5%	81.5%	77.3%	59.4%
	前回差		-1.0	-1.5	-1.8	-3.8	-0.1				
	前年同月差	-0.4	-0.5	0.4	0.7	-1.8	1.1				
理 系	2014年卒	97.9%	97.0%	94.1%	92.5%	86.3%	85.2%				
	2013年卒	99.0%	98.2%	94.5%	93.2%	90.1%	85.7%	84.1%	72.4%		
	前回差		-0.9	-2.9	-1.6	-6.2	-1.1				
	前年同月差	-1.1	-1.2	-0.4	-0.7	-3.8	-0.5				
男 性	2014年卒	98.3%	97.2%	95.9%	93.5%	90.0%	88.1%				
	2013年卒	98.9%	97.9%	94.5%	90.7%	91.0%	88.7%	85.8%	77.3%	75.3%	57.1%
	前回差		-1.1	-1.3	-2.4	-3.5	-1.9				
	前年同月差	-0.6	-0.7	1.4	2.8	-1.0	-0.6				
女 性	2014年卒	98.7%	97.9%	95.3%	94.3%	89.0%	90.5%				
	2013年卒	99.2%	98.4%	96.6%	96.5%	92.5%	88.2%	86.2%	81.5%	70.4%	58.7%
	前回差		-0.8	-2.6	-1.0	-5.3	1.5				
	前年同月差	-0.5	-0.5	-1.3	-2.2	-3.5	2.3				
関 東	2014年卒	98.7%	97.5%	95.2%	93.3%	90.3%	88.0%				
	2013年卒	98.9%	98.7%	95.2%	93.8%	92.0%	87.4%	85.6%	78.0%	73.8%	56.9%
	前回差		-1.2	-2.3	-1.9	-3.0	-2.3				
	前年同月差	-0.2	-1.2	0.0	-0.5	-1.7	0.6				
中 部	2014年卒	99.2%	98.0%	94.4%	95.6%	93.1%	93.6%				
	2013年卒	99.2%	97.0%	97.1%	91.3%	85.5%	89.0%				
	前回差		-1.2	-3.6	1.2	-2.5	0.5				
	前年同月差	0.0	1.0	-2.7	4.3	7.6	4.6				
近 畿	2014年卒	98.5%	98.3%	96.4%	93.1%	89.2%	89.2%				
	2013年卒	99.2%	98.1%	94.9%	95.8%	95.0%	89.9%	85.2%	81.5%		
	前回差		-0.2	-1.9	-3.3	-3.9	0.0				
	前年同月差	-0.7	0.2	1.5	-2.7	-5.8	-0.7				
そ の 他 地 域 計	2014年卒	97.6%	96.3%	96.3%	94.5%	85.6%	88.1%				
	2013年卒	99.1%	98.0%	95.4%	92.0%	91.7%	88.3%	91.6%	78.3%		
	前回差		-1.3	0.0	-1.8	-8.9	2.5				
	前年同月差	-1.5	-1.7	0.9	2.5	-6.1	-0.2				

* 2013年卒における理系、地域別(地域区分の内訳は3ページ参照)のうち「中部」「近畿」「その他地域・計」は、集計対象数が50に満たないため、数値を非表示としている

4) 卒業後の進路確定状況（8月1日時点）

- 8月1日時点の大学生全体の進路確定率（※）は55.5%で、前月の46.2%に比べて9.3ポイント高かった。また、前年同月の48.9%に比べて6.6ポイント高かった。
- 文理別では、文系52.6%、理系61.4%。
- 男女別では、男性55.4%、女性55.6%。
- 地域別では、関東57.0%、中部54.2%、近畿55.4%、その他地域・計53.5%。

■卒業後の進路確定率の推移 大学生_全体(全体/単一回答)



		3月1日 時点	4月1日 時点	5月1日 時点	6月1日 時点	7月1日 時点	8月1日 時点	10月1日 時点	12月1日 時点	2月1日 時点	3月卒業 時点
全体	2014年卒	0.3%	2.7%	18.9%	33.5%	46.2%	55.5%				
	2013年卒		2.9%	13.8%	28.8%	39.7%	48.9%	60.9%	67.8%	74.3%	80.2%
	前回差		2.4	16.2	14.6	12.7	9.3				
	前年同月差		-0.2	5.1	4.7	6.5	6.6				
文系	2014年卒	0.2%	2.1%	16.9%	31.3%	42.2%	52.6%				
	2013年卒		2.3%	10.5%	25.3%	37.1%	45.4%	55.9%	65.3%	72.0%	79.0%
	前回差		1.9	14.8	14.4	10.9	10.4				
	前年同月差		-0.2	6.4	6.0	5.1	7.2				
理系	2014年卒	0.5%	3.9%	23.0%	38.0%	54.3%	61.4%				
	2013年卒		4.0%	20.4%	36.0%	45.1%	56.1%	71.4%	72.9%	79.1%	82.8%
	前回差		3.4	19.1	15.0	16.3	7.1				
	前年同月差		-0.1	2.6	2.0	9.2	5.3				
男性	2014年卒	0.4%	3.2%	20.5%	35.3%	47.1%	55.4%				
	2013年卒		3.1%	15.5%	30.9%	42.4%	52.4%	62.7%	70.3%	72.9%	78.7%
	前回差		2.8	17.3	14.8	11.8	8.3				
	前年同月差		0.1	5.0	4.4	4.7	3.0				
女性	2014年卒	0.2%	2.0%	17.0%	31.2%	45.1%	55.6%				
	2013年卒		2.6%	11.5%	26.0%	36.2%	44.3%	58.7%	64.5%	76.1%	82.2%
	前回差		1.8	15.0	14.2	13.9	10.5				
	前年同月差		-0.6	5.5	5.2	8.9	11.3				
関東	2014年卒	0.6%	3.7%	23.0%	37.0%	48.1%	57.0%				
	2013年卒		4.0%	16.0%	30.9%	43.4%	51.4%	64.2%	71.3%	76.8%	81.3%
	前回差		3.1	19.3	14.0	11.1	8.9				
	前年同月差		-0.3	7.0	6.1	4.7	5.6				
中部	2014年卒	—	2.1%	15.1%	29.7%	46.0%	54.2%				
	2013年卒		1.4%	14.9%	30.0%	38.4%	50.8%	59.1%	70.5%	72.0%	82.3%
	前回差		2.1	13.0	14.6	16.3	8.2				
	前年同月差		0.7	0.2	-0.3	7.6	3.4				
近畿	2014年卒	0.3%	2.6%	19.5%	36.4%	47.4%	55.4%				
	2013年卒		1.1%	12.8%	26.5%	36.0%	45.2%	55.3%	61.2%	72.2%	75.4%
	前回差		2.3	16.9	16.9	11.0	8.0				
	前年同月差		1.5	6.7	9.9	11.4	10.2				
その他地域計	2014年卒	0.1%	1.2%	13.3%	26.0%	41.1%	53.5%				
	2013年卒		3.4%	9.5%	25.8%	36.8%	45.9%	61.4%	65.7%	72.8%	81.8%
	前回差		1.1	12.1	12.7	15.1	12.4				
	前年同月差		-2.2	3.8	0.2	4.3	7.6				

* 2013年卒の3月1日時点は、「進路確定状況」について調査していない

※「進路確定率」は、当初就職意向者のうち、当該月1日時点での進路確定者の割合