

株式会社 NTT ArtTechnology  
「ニューノーマル」時代の新しい文化体験  
葛飾北斎、歌川廣重の名作を高精細大容量デジタル画像で配信するサービス  
「ArtTechView」の開始について

株式会社 NTT ArtTechnology(以下、「NTT ArtTechnology」:代表取締役社長 国枝 学、東京都新宿区)は、「4K モニター」にネットワークを通じて文化芸術作品を配信するサービス「ArtTechView」(アートテックビュー)を10月11日(月)より開始いたします。

## 1. 提供の目的と背景

### ——貴重な文化芸術資産の継承と文化芸術作品との新しい出逢い

これまで、私たちが文化芸術作品を鑑賞するには、所蔵元である博物館や美術館に足を運ぶことが常でした。しかし展示による品質劣化から文化芸術作品をできるだけ保護するために、展示ケース等に格納し照射光量を制限した環境下で展示されるため、文化芸術作品に近づいて細部まで鑑賞することが困難でした。また公開されていない時期もあり、いつでも好きな時に鑑賞できるというわけではありません。ここには文化芸術作品の「公開」と「保存」というジレンマが存在します。

さらに新型コロナウイルスの感染拡大により、博物館や美術館に足を運んで文化芸術作品を気軽に鑑賞することが難しくなっています。

こうした環境下で私たちは、精緻なテクノロジーによってデジタル化された作品を、ご自宅やオフィス、学校、病院や介護施設など、みなさまにとって身近な場所にネットワークを介して配信し、じっくりとご鑑賞いただくサービスを開発いたしました。技術の粋を結集し、生活空間の中で作品をご鑑賞いただくことで、博物館や美術館で愉しむのとは異なる鑑賞体験をご提供いたします。

芸術作品との出逢いがより身近で豊かなものになり、かけがえのない貴重な文化芸術資産が後世に継承されてゆくことに、私たちは貢献してまいります。

## 2. サービス概要

### ——高速かつセキュアな回線と先進画像技術・表示技術の融合が可能にした、これまでにない高精細大容量デジタル絵画配信！

「ArtTechView」は、先進技術を用いて高精細にデジタル化した文化芸術作品を、お手元に設置いただく額装された「4K モニター」に、ネットワークを介して配信するサービスです。

NTT 東日本・西日本の高速かつセキュアな回線を使用することで、これまでネットワークで扱うことが難しいとされてきた所蔵元認定の高精細大容量画像の配信が可能となりました。

配信する作品の第1弾は江戸期に庶民に親しまれ 19 世紀フランスの印象派の画家たちにも大きな影響を与えた「浮世絵」です。海外からの評価も高い葛飾北斎『富嶽三十六景』と歌川廣重『東海道五拾三次』の全作品を提供いたします。これらの作品を、原画の色彩のみならず、和紙の繊維や版木の木目といった質感まで忠実に複製し、デジタルデータとして配信いたします。

### 3. サービスの特徴

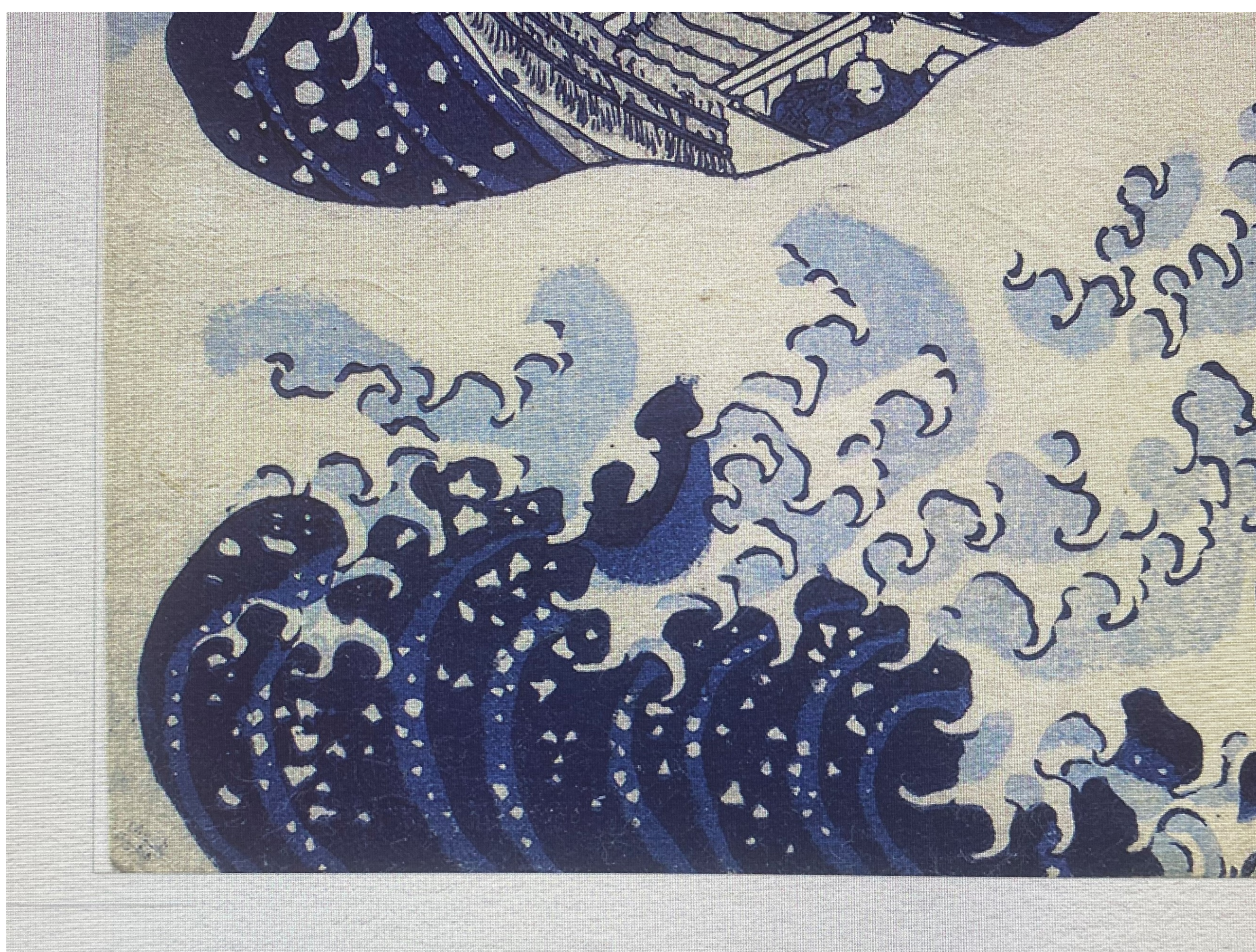
——これが所蔵元認定デジタルリマスター！原画と見まごう圧倒的美しさをお手で！

#### <特徴① 所蔵元が公式に認定する高精細なデジタルリマスターデータ>

配信される画像データはいずれも所蔵元の公式な認定を得て、アルステクネグループ(\*)が制作・保有するデジタルリマスターデータを使用しております。デジタルリマスターデータは貴重な原画に代わり、各館で使用される複製作品(マスターレプリカ)の元となるデータで、作品の保護、展示、研究を目的に、所蔵元と共同で制作されています。アルステクネ社の特許開発技術「高品位3次元質感画像処理技術 DTIP」を駆使し、億単位の画素数で記録。原画との徹底的な比較を行うことで原画の絵筆のタッチや微細な凹凸、素材の微細な立体質感まで忠実に再現されています。

第1弾で配信される作品と所蔵元は次の通りです。

1. 葛飾北斎『富嶽三十六景』(全47図) 山梨県立博物館所蔵
2. 歌川廣重『東海道五拾三次』(全56図) 大阪浮世絵美術館所蔵



ArtTechView 画面の一部 (葛飾北斎 富嶽三十六景 神奈川沖浪裏)

(\*)株式会社アルステクネ(代表取締役社長 久保田 巖) <https://www.arstechne.co.jp/>

(\*)株式会社アルステクネ・イノベーション(代表取締役社長 久保田 巖) <http://www.at-innovation.com/>

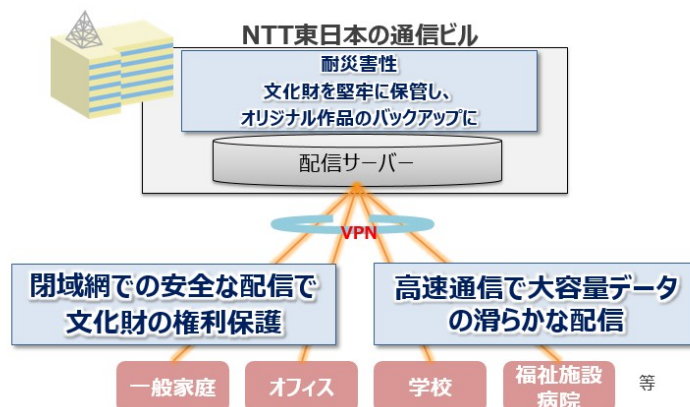
#### <特徴② 毎月異なる作品を鑑賞することが可能>

毎月配信する作品を変更し、新たな作品と出逢えることはもちろん、お気に入りの作品は固定でご鑑賞いただくなど、お客様のご要望にあった鑑賞プランを組んでいただくことができます。また今後さまざまな文化芸術作品を配信してまいります。

### <特徴③ 高速かつセキュア(安全)な配信>

高精細なデジタルデータをみなさまのお手元にお届けするために、本サービスは 2 つの機能を備えています。ひとつは「通信の高速性」です。大容量の作品データを高速かつ安定的にお届けいたします。もうひとつは「セキュリティ」です。原画を忠実に複製したデータは、それ自体が高い価値を有するため、注意して取り扱う必要があります。

この 2 つの機能を、通信技術を通じてさまざまな社会的課題に貢献してまいりました NTT グループの強みを活かして実現しています。自然災害にも強い NTT 東日本の通信ビル内に作品データを保存し、限られた利用者のみが利用できる閉域の光ネットワーク網で、高速かつセキュア(安全)に配信いたします。



サービス詳細やご利用シーンについては、下記サービスホームページをご覧ください。

<https://www.ntt-arttechnology.com/arttechview/>

## 4. サービスプランと料金

——サービス開始に伴う初期費用と、ひと月の間、いつでも何度でも鑑賞可能な月額費用。

サービス開始時は葛飾北斎『富嶽三十六景』の全 47 作品と、歌川廣重『東海道五拾三次』の全 56 作品をご鑑賞いただける「日本画プラン」を、レンタルと買取の 2 つのパターンでご用意しています。

作品を表示する機器、配信するための通信回線、設置工事まで一括でご提供いたします。

プラン名	提供料金(税込)	ご提供内容
<日本画 レンタルプラン> ハードウェアをレンタルにてご提供するプラン	<ul style="list-style-type: none"> <li>・初期費用: 105,600 円～</li> <li>・月額費用: 105,600 円</li> </ul>	<b>機器</b> : 作品表示用 32 インチ額装付き 4K モニター モニター設置用スタンド 作品再生用機器 HDMI ケーブル 回線用通信機器 上記の他、データセンター利用料を含みます <b>回線</b> : 閉域網光回線(「フレッツ光ネクスト ファミリー・ギラインタイプ」「フレッツ・VPN プライオ」)※ <b>作品</b> : 以下から毎月 5 作品を自由にお選びいただけます 葛飾北斎『富嶽三十六景』全 47 作品、 歌川廣重『東海道五拾三次』全 56 作品 (5 作品をこえてお選びいただく場合は追加料金が必要です)
<日本画 買取プラン> レンタルプランのハードウェアのうち、作品再生用機器と回線用通信機器以外をお客様にてご購入いただくプラン	<ul style="list-style-type: none"> <li>・初期費用: 462,500 円～</li> <li>・月額費用: 89,100 円</li> </ul>	

※西日本エリアにご提供する場合の回線につきましては「フレッツ光ネクスト ファミリー・スーパー・ハイスピードタイプ 集」となります。

※「フレッツ光ネクスト」と「フレッツ・VPN プライオ」は東日本電信電話株式会社と西日本電信電話株式会社の登録商標です。



※スタンドの形状・色に関してはイメージとなります。実際にご提供する際には変更となる可能性があります。

## 5. お問い合わせ先

詳細は弊社営業担当者にお問い合わせください。

また、下記サービスホームページのお問い合わせフォームにおいてもお問い合わせを受け付けております。

<https://www.ntt-arttechnology.com/contact/>

※報道発表資料に記載している情報は、発表日時点のものです。

(参考)

NTTインターコミュニケーション・センター(ICC)で開催中の体験型美術展「Digital×北斎【破章】美と技術の継承と革新」(NTT東日本主催)にて、「ArtTechView」と同じシステムで配信されている額装された4Kモニターによる展示をご覧いただけます。

### 体験型美術展「Digital×北斎【破章】美と技術の継承と革新」

○開催日程: <https://www.ntt-east.co.jp/pr/hokusai-hasyo/> をご参照ください

○開催場所: NTT インターコミュニケーション・センター(ICC) ギャラリーE

【本件に関する問い合わせ先】  
株式会社 NTT ArtTechnology  
デジタルアート推進事業部  
TEL: 03-5353-0844  
MAIL: info@ntt-arttechnology.com