

ホテルグレイスリー田町
予約販売期間中に完売のオリジナル焼き菓子がセットに
オリジナルお土産「エписサブレ」付宿泊プラン販売

藤田観光株式会社が運営するホテルグレイスリー田町(東京都港区芝浦 3-8-1 支配人:石井 京子)では、2021年11月1日(月)より、ホテル内レストラン「ボンサルーテ カフェ」オリジナルの焼き菓子「エписサブレ」のお土産が付いた宿泊プランを販売いたします。

エписサブレとは、生姜や鷹の爪、黒胡椒など身体を温める食材に加え、シナモン、クローブ、カルダモン、クミンシードなどのスパイス、さらにローズマリーやミント、レモングラスなどのフレッシュハーブを煮詰めて作ったスパイスシロップをベースに、注文が入ってから挽く国産小麦粉「ふくほのか」や、国産米が飼料の卵黄が白い「ホワイトたまご」で作っており、販売時期により様々な江戸野菜や東京産の野菜・果物を練り込んでいます。

コーヒーや紅茶のお供はもちろんワインなどのアルコールにも良く合うエписサブレは、2021年7月よりショッピングサイト(<https://bonsalute.base.shop/>)で予約限定販売を始め、過去2回の予約販売時には予約期間終了前に完売した人気商品です。

宿泊プランには、このエписサブレ5種を詰め込んだ「アソート缶」が付いたプランと、スタンダードなプレーン味のみを詰め込んだ「シングル缶」が付いたプランの2タイプをご用意しております。

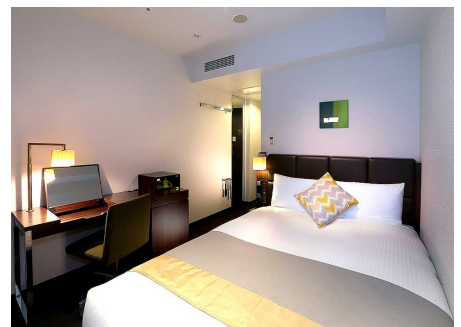
ご旅行とお土産のセットプランとしてはもちろん、お仕事終わりにサブレを味わいながら至福のひと時を過ごすのにも最適なプランです。



「エписサブレ(アソート缶)」イメージ



「エписサブレ(シングル缶)」イメージ



客室(シングル)イメージ

【宿泊プラン概要】

- プラン名:オリジナルお土産「エписサブレ」付宿泊プラン
- 販売期間:2021年11月1日(月)～ ※状況により変更の可能性があります
- 販売価格:[シングル缶]付プラン 1室1名さま 6,080円～
[アソート缶]付プラン 1室1名さま 7,700円～(税金・サービス料込)
※ご利用日・ご人数ごとに異なります。
- 宿泊プラン URL:

「エピスサブレ」アソート缶付き(素泊まり)

https://www1.fujita-kanko.co.jp/fujita-kanko/stay_pc/rsv/det_plan.aspx?smp_id=401&hi_id=31&lang=ja-JP

「エピスサブレ」アソート缶付き(朝食付き)

https://www1.fujita-kanko.co.jp/fujita-kanko/stay_pc/rsv/det_plan.aspx?smp_id=402&hi_id=31&lang=ja-JP

「エピスサブレ」シングル缶付き(素泊まり)

https://www1.fujita-kanko.co.jp/fujita-kanko/stay_pc/rsv/det_plan.aspx?smp_id=399&hi_id=31&lang=ja-JP

「エピスサブレ」シングル缶付き(朝食付き)

https://www1.fujita-kanko.co.jp/fujita-kanko/stay_pc/rsv/det_plan.aspx?smp_id=403&hi_id=31&lang=ja-JP

藤田観光グループでは、新型コロナウイルス感染症の対策として、新たに制定した「環境衛生方針」に沿い、ソーシャル・ディスタンスを確保した接客や館内の清潔など、高度な衛生環境の提供に向け、取り組みを徹底しております。

https://www.fujita-kanko.co.jp/import_info/notice_cleanliness_policy.html

<ホテルグレイスリー田町 概要>

所在地:東京都港区芝浦 3-8-1

アクセス:JR「田町駅」より徒歩 4 分 / 地下鉄「三田駅」より徒歩 7 分

客室数:216 室

T E L:03-6699-1000(代表)

ホテルURL:<https://gracery.com/tamachi/>

本件に関するお問い合わせ先

〒108-0023 東京都港区芝浦3-8-1

藤田観光株式会社 WHG事業部 ホテルグレイスリー田町

宿泊担当 丸岡・大脇・及川

TEL 03-6699-1000 / FAX 03-6699-1155