

ウィンターソングと光の波が織りなす“魔法のような瞬間”
東京ミッドタウン日比谷のイルミネーション

日比谷の街が幻想的なグラデーションカラーに染まる イルミネーションとともに楽しめる限定メニューも登場！

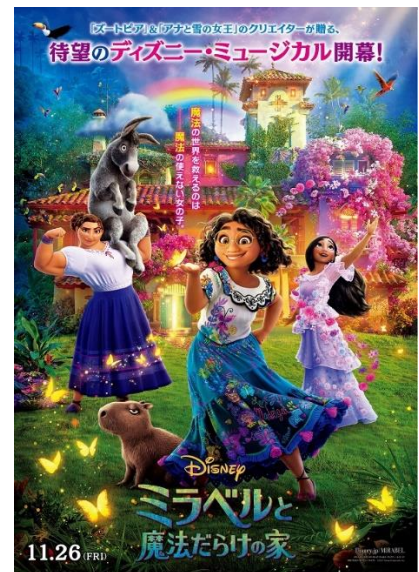
東京ミッドタウン日比谷（東京都千代田区有楽町 事業者：三井不動産株式会社）は、2021年11月18日（木）～2022年2月14日（月）※ までの期間、日比谷エリア全体で、「HIBIYA Magic Time Illumination 2021」を開催します。

11月18日（木）～12月26日（日）の期間中、エントランス前のメイン広場 日比谷ステップ広場にて展開されるイルミネーション「HIBIYA WINTER SQUARE」は、今年のテーマである【TOMORROW～新たな幕があがる～】をイメージした特別演出を20分に一度実施します。特別演出は、ミュージカルの名作『アニー』の“Tomorrow ～ ORIGINAL MOTION PICTURE SOUNDTRACK～”の楽曲にあわせて、暗い夜から朝になっていく空の様子を華やかなグラデーションカラーで表現します。日比谷ステップ広場から外周へ放射線状に光が広がり、さらには大階段、仲通りへとまるで光の波のように広がっていく幻想的な演出をお楽しみいただけます。

さらに、上記期間中に、ディズニー・アニメーション最新作『ミラベルと魔法だらけの家』の公開を記念した特別装飾の展開が決定しました。期間中は、特別仕様のクリスマスツリーや、オリジナル楽曲と共に光の演出が実施されるほか、日比谷ステップ広場一帯に特別装飾が施されます。最新作を心待ちにされているファンの方も楽しめる空間となります。



特別演出イメージ



ディズニー・アニメーション最新作『ミラベルと魔法だらけの家』

その他、SNSでお楽しみいただける、オリジナルのARフィルター（Instagramアプリにて使用可能）を実施します。

また今年はイルミネーションをみながら、より一層クリスマス気分になりお食事を楽しんでいただける、各店舗のクリスマス限定メニューが登場します。「おうちクリスマス」をお考えの場合は、少し贅沢に、そして、ひと味違った時間になるようなテイクアウト商品やおうちアイテムを取り揃えています。ぜひ日比谷ならではのクリスマスをお楽しみください。

※本イベントは、新型コロナウイルス感染症の感染状況に鑑み、点灯時間や企画の内容等を変更、または中止する場合がございます。ご理解いただきますようお願い申し上げます。また各店舗の営業時間はWEBサイトよりご確認ください。

※ 実施期間はエリアにより異なります。

特設サイト URL : <https://www.hibiya.tokyo-midtown.com/xmas/>

音楽と光の波が織りなす特別演出！「HIBIYA WINTER SQUARE」

「HIBIYA WINTER SQUARE」特別演出『Coming Tomorrow』概要

今年のテーマ「TOMORROW～新たな幕があがる～」をイメージした特別演出を20分に一度実施。暗い夜から朝になっていく空のさまを鮮やかなグラデーションカラーで表現します。中心から日比谷ステップ広場外周に向かって放射線状に光がひろがり、さらには階段、仲通りへと光が波のように広がっていく、日比谷ならではの幻想的な演出をお楽しみいただけます。



特別演出イメージ

実施期間：2021年11月18日(木)～12月26日(日)

演出時間：初回演出 17時～／最終演出 22:40～

※毎時 00分、20分、40分(予定)

演出楽曲：Tomorrow ～ ORIGINAL MOTION PICTURE SOUNDTRACK～

【シーン1】“宵” 日が暮れて、暗い夜のふけわたる様子



【シーン2】“明けの明星” 夜が明ける直前に輝くトップスター



【シーン3】“明け方” 夜が明けていく様子をライトアップで表現



【シーン4】“輝き” 希望に溢れる感動フィナーレ



「HIBIYA WINTER SQUARE」概要

名称：ディズニー・アニメーション最新作『ミラベルと魔法だらけの家』 presents HIBIYA WINTER SQUARE

実施期間：2021年11月18日(木)～12月26日(日)

点灯時間：17:00～23:00

場所：日比谷ステップ広場

主催：東京ミッドタウン日比谷

協力：一般社団法人日比谷エリアマネジメント

協賛：ディズニー・アニメーション最新作『ミラベルと魔法だらけの家』

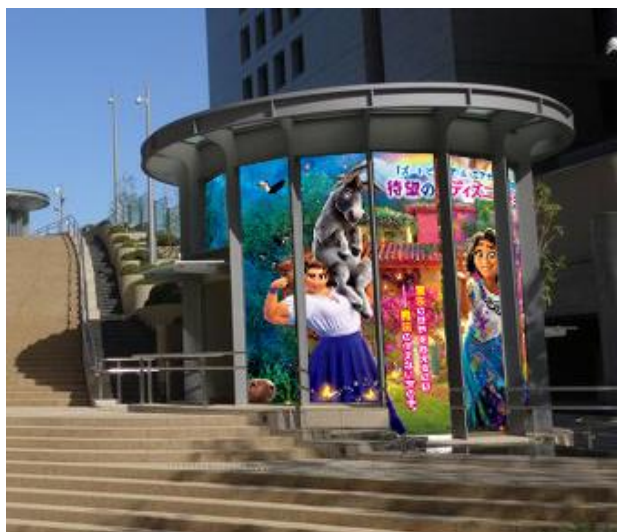
使用 BGM

通常時は、映画・演劇の名作 BGM と共にイルミネーションをお楽しみいただけます。今年は11月より帝国劇場で上演される『マイ・フェア・レディ』より“I Could Have Danced All Night”をはじめとした観劇ファンにもお楽しみいただける楽曲が登場します。また、クリスマス映画として定番の『ホーム・アローン』から代表曲である“Somewhere in My memory”、『ニュー・シネマ・パラダイス』の“Cinema Paradiso”など映画ファンにもなじみのある楽曲も使用されます。今回公開を記念して展開をする、ディズニー・アニメーション最新作『ミラベルと魔法だらけの家』作品楽曲特別 BGM もお聞き逃しなく。

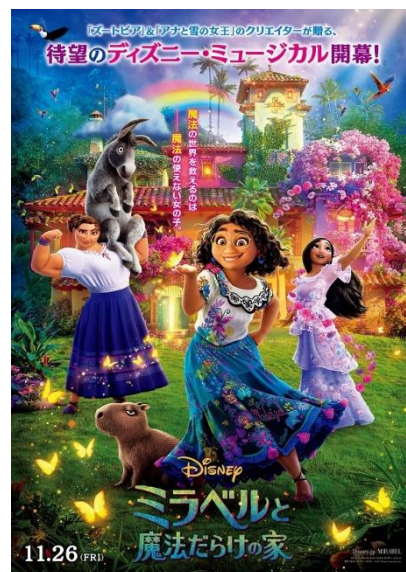
※ディズニー・アニメーション最新作『ミラベルと魔法だらけの家』特別 BGM は毎時 10分、30分、50分(予定)

ディズニー・アニメーション最新作『ミラベルと魔法だらけの家』の 世界観が体験できる特別装飾にも注目！

日比谷ステップ広場「HIBIYA WITER SQUARE」にディズニー・アニメーション最新作『ミラベルと魔法だらけの家』presentsとして様々な装飾が登場！ディズニー映画の世界観をたっぷり堪能できる特別装飾をお楽しみいただけます。



ディズニー・アニメーション最新作『ミラベルと魔法だらけの家』
特別装飾イメージ



ディズニー・アニメーション最新作『ミラベルと魔法だらけの家』

映画情報

ディズニー・アニメーション最新作『ミラベルと魔法だらけの家』 11月26日（金）全国公開予定

「ズートピア」「アナと雪の女王」のディズニーが贈る、待望のミュージカル・ファンタジー。魔法の力に包まれた、不思議な家に暮らすマドリガル家。家族全員が家から与えられた“魔法の才能（ギフト）”を持つ中で、少女ミラベルだけ何の魔法も使えなかった。ある日、彼女は家に大きな亀裂があることに気づく——このままでは世界から魔法の力が失われてしまう。それを救えるのは、ミラベルただひとり。なぜ、彼女だけ魔法が使えないのか？そして、魔法だらけの家に隠された驚くべき秘密とは…？

■公式サイト <https://www.disney.co.jp/movie/mirabel.html>

日比谷エリアに隠されたひとときわ輝く星のオーナメント！「HIBIYA MORNING STAR」

日比谷エリア「HIBIYA MORNING STAR」概要

日比谷エリアの各所に、ひとときわ明るく輝く「明けの明星」をモチーフにしたオーナメントが隠されています。幸運の象徴である「明けの明星」"MORNING STAR"を見つけてみてください。

実施期間：2021年11月18日（木）～2022年2月14日（月）

実施場所：日比谷仲通り、東京ミッドタウン日比谷、日比谷シャンテ、帝国ホテル



HIBIYA MORNING STAR
オーナメント イメージ

無数の光のきらめきに包まれる体験ができるオリジナル AR フィルター登場！

スマートフォンで QR コードを読み取り、カメラをメインツリーにかざすと AR フィルターが起動します。画面上に「明けの明星」をモチーフにした流星が動き出し、BGM とともに無数の光のきらめきでツリーを包み込みます。オリジナル AR フィルターで再現される、幻想的な映像を撮影し、ぜひ SNS 上でイルミネーションをシェアしてお楽しみください。

実施期間：2021 年 11 月 18 日（木）～12 月 26 日（日）
実施場所：日比谷ステップ広場
実施 SNS：Instagram(アプリ)
指定ハッシュタグ：#hibiyamorningstar #hibiyamorningstar
東京ミッドタウン日比谷公式アカウント：
<https://www.instagram.com/tokyomidtownhibiya/>
ぜひフォローして、ハッシュタグ、タグ付け投稿してください。



AR フィルター イメージ

その他「東京ミッドタウン日比谷」周辺クリスマス情報

日比谷シャンテクリスマスディスプレイ 2021 概要

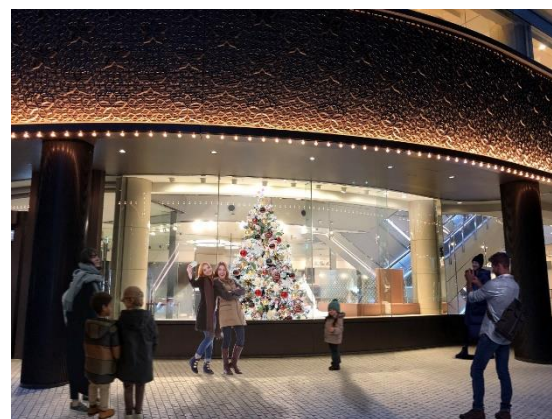
「Harmony With Nature」をテーマに、赤・ゴールドのオーセンティックなオーナメントとグリーンやウッドモチーフを組み合わせたオリジナルの装飾で、「ほっこりとあたたかい気持ちになるレトロな雰囲気」「自然がもたらす原風景」の 2 つの要素を持つ「懐かしさ」を融合させた、ここでしか味わえないアウトドアクリスマスを演出いたします。

また、サステナブルの観点から「①Reuse -繰り返し使う- ②Reduce -減らす- ③Recycle -再生して使う-」に基づいたアイテムを装飾に取り入れ、廃棄物の削減や森林資源の有効活用を行い、環境に配慮した装飾を意識しました。

さらに今年も館内では 12 月 5 日（日）～12 月 26 日（日）の期間中、ホリデーシーズンにあわせて宝塚歌劇 5 組合同の衣装展を開催いたします。花・月・雪・星・宙の華麗なステージ衣装が勢ぞろい！パネル写真とともにぜひお楽しみください！

「宝塚歌劇公演チラシ & 舞台写真コレクション～東京宝塚劇場リニューアル 20 周年～」の第 6 期も 12 月 30 日（木）まで開催中！

名 称：Harmony With Nature
実施期間：11 月 16 日（火）～12 月 26 日（日）
点灯時間：17:00～23:00



日比谷シャンテクリスマスディスプレイ 2021 イメージ

帝国ホテル 東京 クリスマスツリー & イルミネーション概要

帝国ホテル 東京の館内が赤とゴールドのメインツリーで彩られます。また、医療従事者に感謝を込めたブルーライトのツリーを灯します。

実施期間：
クリスマスツリー 11 月 23 日(火・祝)～12 月 25 日(土)
イルミネーション 11 月 18 日(木)～2022 年 2 月 14 日(月)※予定

※「クリスマスイルミネーション」では、グリーン電力を使用しております。



帝国ホテル 東京クリスマスツリー & イルミネーション イメージ

イルミネーションを見ながら楽しめる限定メニュー

「PARK VIEW WINTER GARDEN」 を眺めながら食事ができるお店



■ DRAWING HOUSE OF HIBIYA (6F)

「こっぼんテロワール」と題して、日本各地の美味しい食材を使用した Xmas 限定のスペシャルディナーコース。皇居外苑を望む夜景や、パークビューガーデンのイルミネーションを見渡しながらゆっくりとディナーができるまさに絶好のスポットです。

※事前予約制（前日まで）



クリスマススペシャルディナーコース
(全 6 品)
¥13,000/¥15,500

12/24、25 限定

■ Buvette (1F)



クリスマスコース 2021 ¥7,700

どこか懐かしい伝統的なメニューを好きな時に楽しめる“街の食堂”として人気の「Buvette」。今回はクラシカルな料理が並ぶクリスマスコース料理が登場します。テラス席からはイルミネーションを眺めながらお食事ができます。

※事前予約制（前日まで）

12/23～26 限定

「HIBIYA WINTER SQUARE」 を見ながらテラス席で 食事を堪能できるお店



「HIBIYA WINTER SQUARE」 を見ながらワインを 楽しめるお店



■ REVIVE KITCHEN THREE (2F)

フランスを代表するワイン誌で星を獲得した、貴重なナチュラルワイン。苺のようなチャーミングな香りながら、味わいはドライで野菜料理との相性も抜群。日比谷ステップ広場や階段のイルミネーションを眺めながら、限定ワインをお楽しみください。



ロザ・ロゼ・ロザム
(フランス ロワール産 (ロゼ泡))
グラス：¥1,200/ボトル¥6,000

11/18～12/25 限定

※ディナーの提供時間は各店舗にお問い合わせください

ディナーのあとは、少しリッチにスペシャルなクリスマス限定の1杯を

■ STAR BAR (3F)



ホットコーヒーのココとアイリッシュウイスキーの芳醇な香りが織りなす深い味わいに、生クリームとザラメの程よい甘さが合わさったおすすめ一杯です。

アイリッシュコーヒー：¥2,200 11/18~12/25 限定

■ Bar&Tapas Celona (B1)



寒い時期にぴったり！ハチミツの甘さで飲みやすい口当たり。

ホットワイン：¥550

11/18~12/25 限定

おうちクリスマスで楽しむテイクアウト限定メニュー

■ Pâtisserie & Café DEL'IMMO (B1)



シチリア産最高級ピスタチオを贅沢に使った、ピスタチオが好きな人の為の特別なケーキ。

クラウンピスターシュ(直径約18cm)
：¥6,800

12/22~26 限定
予約受付は12/19まで

■ 鈴懸 (B1)



生クリームと九州産の刻み栗を層にした和風モンブラン(左)と、薯蕷製の雪だるまと色とりどりの羊羹を重ねてツリーを表現した和菓子(右)

左) 和栗乃モンブラン：¥713
右) メリークリスマス！：¥594

メリークリスマス！のみ
12/22~24 限定

■ boulangerie Bonheur (B1)



自家製マジパンと数種類のフルーツ・ナッツがゴロゴロ入ったシュトーレン。日ごとに熟成する美味しさを楽しんで。

シュトーレン：¥1,944

冬季限定

■ BROOKLYN CITY GRILL (B1)



自宅やオフィスで楽しむ！パーティーパック
(3~4名様用)

パーティーパック(3~4名様用)：¥4,752

特別な時間を演出するおうちクリスマス雑貨

■ BIANCA BARNET by OASEEDS (B1)



真っ赤なバラを敷き詰めたタルトケーキのようなアレンジメント(左)と、深緑の色合わせがシックな雰囲気クリスマスリース(右)。プレゼントやご自宅のインテリアに。
(左)プリザーブドフラワー「ローズタルト」レッド : ¥5,500
(右)プリザーブドフラワー・クリスマスリース(直径約35cm) : ¥13,200

■ LINC ORIGINAL MAKERS (1F)



高級感がありながら、どこか懐かしさを感じるオリジナルボトル。トップ・ミドル・ラストノートと、時間の経過とともにそれぞれの香り立ちをお楽しみください。

LINC Eau de Parfum (全7種) : ¥14,080

■ 203 Jewelry (2F)



1粒のダイヤモンドを大切に閉じ込めた『Inlay Collection』。上質で洗練されたデザインは、シーンを問わず身に着けられる逸品。

左) Tiny Inlay Necklace : ¥49,500

右) Inlay Top : ¥39,600

※ネックレスチェーンは別売

■ YELLOW KORNER (3F)



コダック社の広告「コダック・コロラマ」で使用された、50年程前の理想的なアメリカの生活模様を舞台にしたアートフォト。ウインターシーズンの雰囲気づくりに。

CHRISTMAS TRADITIONAL 1967 : ¥10,900

※フレームは別売

※在庫に限りがあります

※時期や仕入れ状況により、コース内容・食材は変更になる場合がございます。

※画像はすべてイメージです。実際の内容とは異なる場合がございます。

※販売期間は変更になる場合がございます。

※価格はすべて税込です。別途サービス料が発生する店舗があります。

※新型コロナウイルス感染拡大防止措置に伴い、急な営業時間の変更・アルコール提供の中止、臨時休業が発生する可能性があります。

東京ミッドタウン日比谷の感染症対策について

東京ミッドタウン日比谷では、お客様ならびに従業員が安心して過ごすことができるよう、適切な感染症対策を講じてまいります。

<感染症対策>

- ・お客様には、来館前の検温・来館時のマスクの着用をお願いしております。
- ・感染拡大防止のため3密対策・衛生対策（消毒液の設置、ソーシャルディスタンス確保のご協力等）を実施しております。

詳しくはこちら <https://www.hibiya.tokyo-midtown.com/jp/news/4997/>

三井不動産グループのSDGsへの貢献について

https://www.mitsuifudosan.co.jp/corporate/esg_csr/

三井不動産グループは、「共生・共存」「多様な価値観の連繋」「持続可能な社会の実現」の理念のもと、人と地球がともに豊かになる社会を目指し、環境（E）・社会（S）・ガバナンス（G）を意識した事業推進、すなわち ESG 経営を推進しております。当社グループの ESG 経営をさらに加速させていくことで、日本政府が提唱する「Society 5.0」の実現や、「SDGs」の達成に大きく貢献できるものと考えています。

※なお、本リリースの取り組みは、SDGs（持続可能な開発目標）における2つの目標に貢献しています。

目標 11 住み続けられるまちづくりを
目標 17 パートナーシップで目標を達成しよう

