

報道関係各位

2022年3月9日  
株式会社 LIXIL

**環境にも優しく、穏やかな清新さと格子でゆるやかにつながる空間を実現  
インテリア建材「ラシッサD」シリーズより、新レーベル「キナリモダン」を新発売**  
モデルチェンジにより、安心・安全面と施工性を強化した「ラシッサ階段」シリーズを同時発売

株式会社 LIXIL（以下 LIXIL）は、ミレニアル世代をターゲットに、環境にも優しく、穏やかな清新さと格子でゆるやかにつながる空間を実現した新レーベル「キナリモダン」を、私らしさを表現するインテリア建材「ラシッサD」シリーズより、2022年4月1日に全国で発売します。

(URL: [https://www.lixil.co.jp/lineup/livingroom\\_bedroom/lasissa\\_2022new/](https://www.lixil.co.jp/lineup/livingroom_bedroom/lasissa_2022new/))



2025年には、新たな価値観を持つ「ミレニアル世代<sup>※1</sup>」が、住宅の1次取得者層を含む生産年齢人口の過半数<sup>※2</sup>に到達し、自分の好みのものを選ぶといった“嗜好の多様化”や、環境に良いモノを購入する“エシカル消費”が、加速すると考えられます。

そこで LIXIL はこの度、ミレニアル世代をターゲットにした落ち着いたデザインで環境にも配慮した<sup>※3</sup> インテリア建材を開発し、個性的に自分らしい空間を叶える「ラシッサD」シリーズに、ピュア、素のままを意味する「生成り」と新しさを意味する「モダン」を合わせ、「キナリモダン」と名付けた、新レーベルを追加します。日本古来の文化や価値観を取り入れ、淡い色調の素材と格子でゆるやかにつながり、穏やかで清新さを感じさせる空間を実現します。

繊細な木目でありながら、穏やかな濃淡を持つ品のある「コウノキ」、梅を染料として染められた梅鼠のほんのり赤みのあるグレーをイメージした「ソフトモーブ」、着物などにも使われる絹鼠をイメージした「ソフトグレー」の3色を展開します。

併せて、ラシッサ Dフロアの新柄「クルミ F」をはじめ、インテリア格子やアクセント畳、アクセントボード、玄関収納などにも、「キナリモダン」とコーディネート可能な商品を発売します。

加えて、インテリアのコーディネートレシピや、お部屋の事例集、家具の購入など、さまざまな情報をお届けするWEBサイト「Living Deli」で、「キナリモダン」とコーディネートできる家具や小物がお求めできるようになります。

また、LIXIL スタンダードカラーの「クリエカラー」で、あらゆる家具や空間にも合わせやすく、長年お使いいただいても飽きのこない「ラシッサ S」シリーズにも、和で落ち着きのある空間に合うようにバリエーションを強化しました。和の要素を気軽に取り入れやすい縦格子のドアデザインや、アルミタイプの引戸に木目カラーを追加することで、より現代の和室・和モダンスタイルに合わせることができま

す。  
この他にもトイレ・洗面デザインに小窓タイプの追加や、リフォーム対応商品を強化し、自分好みの空間をより一層コーディネートできるようになりました。

階段については、これまでのベーシックタイプシリーズが「ラシッサ階段」シリーズとして生まれ変わり、安心・安全を強化し、施工性もアップしました。家の中での転落・転倒の事故が多い階段には、グリップ段鼻に先端の視認性やすべりに配慮した「ワイドラインタイプ」と「蓄光タイプ」の2つのタイプをラインアップし、安心・安全面を強化しました。また、現場で行っているカットの大半をあらかじめ工場で行う「らくプレカットサービス」を開始し、現場の廃材を削減するとともに、施工性も従来品より向上しております。

Interio ブランドは、時とともに変わり続ける暮らしの中で、いつも自分らしくありたい人のために、気分や好みに合わせてインテリアを選ぶ楽しさや暮らしづくりを提案し、毎日の暮らしをより快適・安心に、“いつもを、幸せに。”を実現します。

※1 1980 年以降に生まれ、2000 年代に成人を迎える世代

※2 出典：三菱総合研究所「ミレニアル世代」が変える働くことの意味

※3 LIXIL のインテリア建材は、床材の基材には森林保護につながる国産材針葉樹合板を用い、建具・造作材には国産間伐材をリサイクルした MDF を使用し、環境に優しい設計となっています


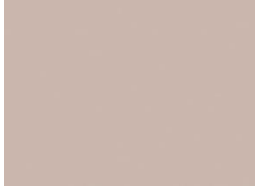
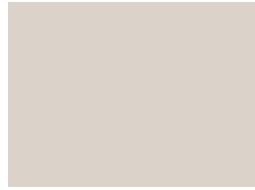
<参考資料>

#### ■「ラシッサ D キナリモダン」新商品特長

##### ・カラーラインアップ

日本古来の文化や価値観を取り入れ、ピュアで素のままというイメージを大切に、淡い色調の素材と格

子でゆるやかにつながる空間は、おだやかに清新さを感じさせるコーディネートです。

コウノキ	ソフトモーブ	ソフトグレー
		
<p>日本に馴染み深い樹種である桂（カツラ）の別名。繊細な木目でありながら、やわらかな色合いは穏やかな濃淡をもつ品のあつ柄です。</p>	<p>江戸時代、梅を染料として染められた梅鼠のほんのり赤みのあつグレーをイメージ。ほのかな色合いが空間に優しいアクセントを与えてくれます。</p>	<p>着物に使われる絹鼠という色をイメージした上品で落ち着いたあつある淡灰色。木目との相性もよく、大人の奥ゆかしさと優雅さを感じさせるカラーです。</p>

### ・縦基調のシンプルなデザイン

キナリモダンを構成する建具デザインは、木目と単色の風合いを生かすシンプルなデザインと、遊び心のあるランダムな格子デザインの4デザインです。

新デザイン LBA は上から下まで通つた手掛け部がシンプルであたかみのある印象に。自分の開けやすい高さで開け閉めできる、操作性にも優れたデザインです。また、新デザイン LZE はアルミ製のスリムな格子がランダムに配置された伝統的かつモダンなデザイン。光と気配を透かし、空間につながりをもたせます。



LAA



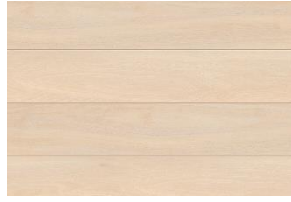
LGL

LBA  
NEWLZE  
NEW

### ■「キナリモダン」関連商材

#### ・ラシッサ Dフロア

日本で採取された樹種に限定し、シートのはを再現した緻密かつ繊細な木目でやわらかな色合いです。主張しすぎない自然な柄と木肌のグラデーションで心やすまる落ち着いた雰囲気をつくります。



クルミ F

### ・インテリア格子

スリムで横格子のないすっきりデザインのインテリア格子は、空間をゆるやかに仕切ることができ、モダンで軽やかな印象を与えます。木の経年変化を思わせる丸みを加えた格子形状で、滑らかなさわり心地とソフトな陰影を生み出します。また、特注対応が可能になり、サイズ対応範囲を広げることで、様々な暮らしのシーンにお使いいただけます。部材の一部（縦枠・縦格子）をアルミ素材に変更し、重量を従来比の約 50%軽量化することで、今までより施工が楽になりました。



クリエパール



クリエラスク



クリエダーク



コウノキ

NEW



### ・アクセント畳

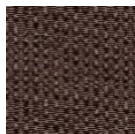
置くだけで和テイストを楽しめるアクセント畳は、和紙を原料とした肌にやさしい素材です。緻密な織で、高級感のある畳表で 13 mm と床になじみやすい薄さです。和紙を紙縫（こより）に加工し、樹脂でコーティングしているため、撥水性に優れ、万一飲み物などをこぼした場合もお手入れが簡単です。



グリーン



グレイジュ



ダーク



グラスグリーン



### ・アクセントボード（マグネットタイプ）

磁石がくっつく便利なアクセントボードに、優しい明るい色味のソフトモープとソフトグレーを追加し、バリエーションを強化します。



ソフトモーブ

ソフトグレー

### ■「ラシッサ S」追加デザイン

縦格子やノイズレスな手掛けなど、さまざまなインテリアに調和する新しいデザインを追加しました。また、アルミタイプにはスリムな枠デザインに木目色を追加しました。



LGZ

LYH

LBA

LZC

LZD

LZE

### ■ラシッサ S/D アルファ階段

家の中での転落・転倒の事故が多い階段には、先端の視認性やすべりに配慮した「ワイドラインタイプ」と「蓄光タイプ」の2種のタイプをラインアップし、安心・安全面を強化しました。

#### ラシッサ S/D アルファ階段 ワイドラインタイプ

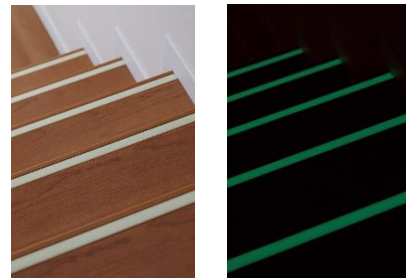


日中

夕方

踏板表面とのコントラストを高めた幅 15 mm のワイドラインを採用し、薄暗いシーンでもラインが見分けやすく階段昇降時に安心感をもたらします。

#### ラシッサ S/D アルファ階段 蓄光タイプ



日中

夜中

太陽光・LED・蛍光灯などの光を蓄え、暗くなると自ら発光する素材を使用し、「暗くて見えない」を軽減します。

### ■発売日

2022年4月1日

### ■参考価格

- ・ラシッサ D キナリモダン : 64,000 円～ (標準ドア LAA の場合)
- ・ラシッサ S : 119,000 円～ (標準ドア LGZ の場合)
- ・ラシッサ D フロア : 34,000 円/坪 (3.3 m<sup>2</sup>)
- ・インテリア格子 : 168,000 円/セット (W085H25 クリエカラー)
- ・アクセント畳 : 21,500 円/梱 (1 ケース 2 枚入り)
- ・アクセントボード (マグネット対応) : 37,000 円/枚 (W900×H2400)
- ・ラシッサ S 階段 : 236,400 円/セット、ラシッサ S アルファ階段 : 264,500 円/セット  
(階高 2900、柱芯々寸法 910、柱角 105、14 段上り切り、直線階段、踏面 227.5)

※単位 : mm

※消費税、取付工事費は別途となります。

#### About LIXIL

LIXIL は、世界中の誰もが願う豊かで快適な住まいを実現するために、日々の暮らしの課題を解決する先進的なトイレ、お風呂、キッチンなどの水まわり製品と窓、ドア、インテリア、エクステリアなどの建材製品を開発、提供しています。ものづくりの伝統を礎に、INAX、GROHE、American Standard、TOSTEM をはじめとする数々の製品ブランドを通して、世界をリードする技術やイノベーションで、人びとのより良い暮らしに貢献しています。現在約 55,000 人の従業員を擁し、世界 150 カ国以上で事業を展開する LIXIL は、生活者の視点に立った製品を提供することで、毎日世界で 10 億人以上の人びとの暮らしを支えています。

株式会社 LIXIL (証券コード: 5938) は、2021 年 3 月期に 1 兆 3,783 億円の連結売上高を計上しています。

LIXIL グローバルサイト : <https://www.lixil.com/jp/>

LIXIL Facebook (グローバル向け) : <https://ja-jp.facebook.com/lixilglobal/>

LIXIL Facebook (日本国内向け) : <https://www.facebook.com/lixilcorporation>