

## 新生活のお困りごとにミツモアが最短1分見積もり 引越し後の家がラクに片付く9サービスを提案

オンラインでの見積もり比較・受発注サービスを手掛ける「ミツモア」を運営する株式会社ミツモア(本社:東京都中央区、代表取締役:石川彩子)は、新年度に新居に入居された方のお困りごとや日常生活におけるお困りごとに役立ちたいと、「住宅・生活」関連のサービスを強化しております。春は引越しをして新居に入る方も多く、家具組み立てをはじめとする転居先での新生活に関するお困りごとを解決したいというニーズが高まります。そこで、ミツモアでご利用いただける便利なサービスをまとめました。

### 新生活のお困りごとや普段の暮らしの不満をミツモアが解決

春は新生活が始まった方のお困りごとや模様替えなどで気が付いた暮らしの不満が増加する時期。そこで、ミツモアでお役に立てる9つのサービスをまとめました。



### [新生活のお困りごとや模様替え時の不満をミツモアが解消]

新居への引越しは、家具の組み立てや電化製品の設置など負担が大きいものです。忙しさでつい取り付けを後回しにしているものはありませんか。また部屋の模様替えでコンセントの位置が使いにくく感じたり、気分を変えるためにインターネット通販で電化製品を購入したけれど、取り付けに困るケースもあるでしょう。そんな時「ミツモア」は、幅広くサービスを展開しており、新生活を生活面でサポートします。

## ● ミツモアなら新生活のお困りごととも一気に解決！

### ①家具の組み立て

組み立てが複雑な家具でも、プロの事業者なら、要望に合わせて短時間でしっかりと組み立て！



### ②防犯カメラの設置

迅速な設置はもちろん、プロの業者に相談すれば、より防犯効果の高い設置場所や設置方法もご提案！



### ③洗濯機の設置

力が必要な洗濯機の設置もプロの事業者に依頼すれば、安心！



 ミツモア

### ④温水洗浄便座の取り付け

コンセントの増設が必要なこともある温水洗浄便座の設置。確実に設置するためにミツモアで依頼してみよう。



### ⑤エアコンの取り付け

専門の道具が必要なエアコンの取り付けも、ミツモアではお得な価格で信頼できるプロの事業者を選べる！



### ⑥テレビのアンテナ工事

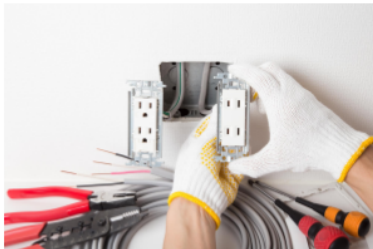
高い専門性と高所作業による危険もはらむアンテナ工事。豊富な知識があるプロの事業者に依頼しよう！



 ミツモア

### ⑦コンセントの増設

コンセント工事が出来るのは国家資格を持つ人だけ。感電トラブル防止のためにミツモアで事業者を探そう！



### ⑧照明の取り付け

照明の型と天井に合わせて、プロの事業者ならスピード感を持って設置！



### ⑨テレビ配線

プロの事業者に依頼する簡単な工事で、引越し初日から快適にテレビが見られる！



《新生活のお困りごと解決のサービス一覧》

#### ①家具組み立て

<https://meetsmore.com/services/furniture-assembly>

#### ②防犯カメラ・センサーライトの取り付け・修理

<https://meetsmore.com/services/security-camera-installation>

#### ③洗濯機設置

<https://meetsmore.com/services/washing-machine-install>

#### ④温水洗浄便座の取り付け・交換

<https://meetsmore.com/services/washlet-installment>

#### ⑤エアコン取り付け・取り外し・交換

<https://meetsmore.com/services/air-conditioner-installation>

#### ⑥テレビのアンテナ工事

<https://meetsmore.com/services/tv-antenna>

#### ⑦コンセント・電気スイッチの増設・交換・修理

<https://meetsmore.com/services/power-outlet-installation>

#### ⑧照明・シーリング・ダウンライトの取付・交換・修理

<https://meetsmore.com/services/lighting-exchange>

#### ⑨テレビ配線・設置

<https://meetsmore.com/services/tv-wiring-and-mounting>

[「ミツモア」のホームページ]

くらしからビジネスまで、検索ボックスからなんでもプロに見積もり依頼ができます。

<https://meetsmore.com/>

[メディア関係者各位への取材協力]

ミツモアでは、登録プロや依頼者のご紹介などの取材設定が可能です。また、見積もりプラットフォーム「ミツモア」でのトレンド情報について担当者への取材にもご対応いたします。お問い合わせやご依頼などぜひお声がけください。

## [ミツモアで依頼ができる体験]

どこに頼んでいいのかわからない... プロへの依頼はミツモアへ！ ミツモアならサイト上で条件などの簡単な質問に答えるだけで最短1分で最大5件の相見積もりをお届けし、最速翌日にプロが来ます。

## [依頼の流れ 画面イメージ]

**ミツモア ご利用の流れ**

**STEP 1**



**無料で  
見積もりを依頼する**

依頼は質問に回答するだけ。必要な時間は約3分。  
見積もりは完全無料です。

**STEP 2**



**最大5人のプロから  
見積もりが届く**

見積もりできるのは最大5人のプロまで。  
むやみに売り込まれるわずらわしさもありません。

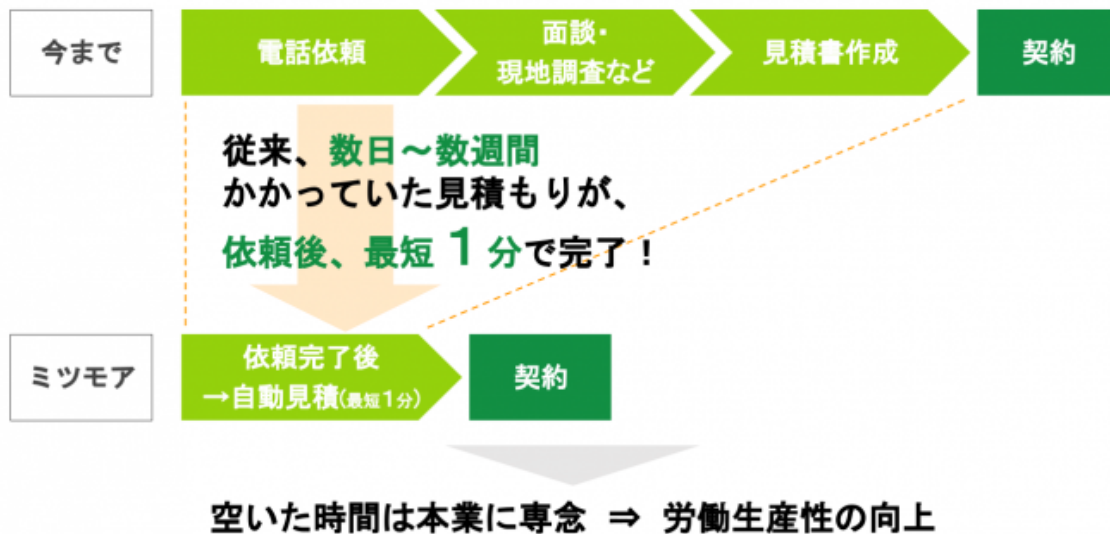
**STEP 3**



**チャットで調整して  
プロを決定**

気になるところがあればチャットで質問。レビューや実績も見て、納得できたらプロを決定。

[ミツモアによる効率化]



[ミツモアへの事業者登録]

ミツモアではネット集客を活用したいプロの方の登録を募集しております。電話帳やチラシでの集客が減り、インターネットでの集客がより重要になる時代、「ミツモア」で集客の手間や営業にかかる時間を省くことで、事業者がサービス提供に集中できることを目指しています。

[ミツモア大学(プロインタビュー)]

<https://meetsmore-university.com>

[プロとしてミツモアに登録]

<https://pro.meetsmore.com/lps/pro>

[メリット]

依頼者:

- ・お急ぎの場合でもスピーディに見積もりが届き、事業者様選びの検討ができます。
- ・見積もりは最大5社から届き、事前に金額と内容が分かって明朗会計です。むやみに売り込まれるわずらわしさがありません。
- ・提案のあったプロにチャットで質問。レビューや実績も見て、納得できたらプロを決定。

事業者:

- ・見積もり作成の手間を省くことで、より簡単に集客が可能。
- ・応募手数料が無料(手動で応募する場合は、従来の1/3程度)。
- ・ミツモアはシステム導入費や年会費が一切かかりません。成約した場合のみの手数料徴収のため、初期投資なしでご利用いただけます。

[自動応募とは]

届いた依頼に対して、あらかじめ設定した条件、料金設定に応じてミツモアのシステムが自動的に見積もりを作成し応募を行うサービスです。

**【株式会社ミツモアの概要】**

会社名 : 株式会社ミツモア

代表者名 : 石川 彩子

住所 : 東京都中央区銀座7丁目16-12 G-7ビルディング8階

設立 : 2017年2月8日

事業内容 : 依頼者と税理士や住宅清掃、カメラマンなど幅広い職種の専門家をつなぐ、見積もりプラットフォーム「ミツモア」の開発と運営

URL : <https://meetsmore.com/company/news>

**【ミツモアの採用強化について】**

ミツモアでは組織を拡大中のため積極的に採用をしております。ご興味のある方は、ぜひ以下のページからご応募ください。

・採用情報 : <https://meetsmore.com/company/recruit>

**【ミツモア、「Google for Startups Growth Academy 2021」に選出】**

見積もりプラットフォーム「ミツモア」を運営する株式会社ミツモアは、この度、「Google for Startups Growth Academy 2021」のプログラムを修了 Google for Startups Alumni 卒業生のメンバーになりました。

<https://meetsmore.com/company/news/23147>

**【本リリースに関するメディア関係者からのお問い合わせ】**

株式会社ミツモア 広報担当: 花田、曹

TEL 03-4361-2307 | [pr@meetsmore.com](mailto:pr@meetsmore.com)