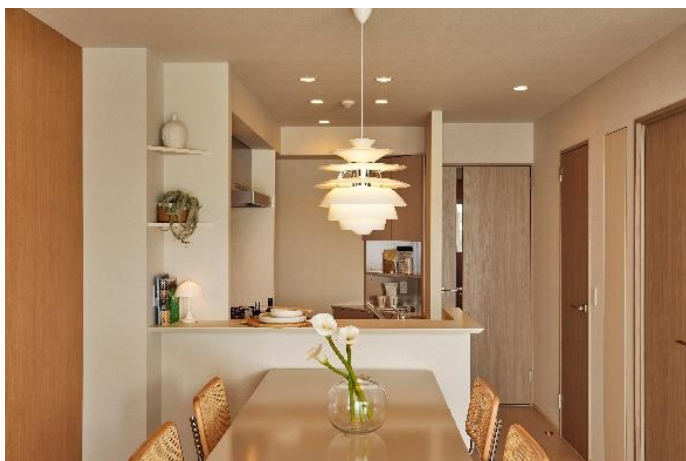


「パークホームズ横浜本郷台リバーサイドヴィラ」にて7/25より公開 三井不動産レジデンシャル×マッシュホールディングス コラボレーションモデルルーム ～「Wellness & Soft Modern」解放感や自然のぬくもりを感じる癒しの空間を演出～

三井不動産レジデンシャル株式会社（本社：東京都中央区 代表取締役社長：嘉村 徹）と株式会社マッシュホールディングス（本社：東京都千代田区 代表取締役社長：近藤 広幸）は、マッシュホールディングスが初となる分譲マンションのモデルルームをコーディネートした「パークホームズ横浜本郷台リバーサイドヴィラ in collaboration with マッシュホールディングス」を7月25日より公開しましたので、お知らせいたします。今後もすまいに関わる事業において両社の連携を順次展開してまいります。

「パークホームズ横浜本郷台リバーサイドヴィラ（以下、本物件）」はJR京浜東北・根岸線「本郷台」駅徒歩3分の立地に位置する開発総面積約22,000㎡の大規模複合開発マンションです。中央に配置した広場「林間テラス」をはじめ、公共施設・商業施設・医療モールを併設した563戸の分譲マンションとなります。



【ダイニング】



【リビング・ダイニング】

■協業の背景

昨今の生活様式の変化により“家ナカ時間”が増加し、すまいの役割として「心の健康」にも配慮した空間である必要性が高まっています。本物件は、テレワークに対応したワークスペースやライブラリーラウンジをはじめ充実した共用施設等のハード面とあわせ、ご入居者が緑豊かな自然を存分に感じられる配棟・窓配置、リラックスできる共用部の内装デザインを施し、「心の健康」に配慮した設計となっております。

三井不動産レジデンシャルは住宅事業のブランドコンセプト「Life-styling × 経年優化」のもと、多様化するライフスタイルに応える商品・サービスを提供するとともに、多様な方々が安心して、快適にくらせる街づくりを推進し、持続可能な社会の実現・SDGsへ貢献を目指しております。

また、マッシュホールディングスは「Wellness Design」という企業スローガンを掲げ、ファッション事業・ビューティー事業・飲食事業・デザイン事業・不動産事業を通じ「人々を笑顔にしたい」という想いから多岐にわたる価値提供を行っています。

2020年12月に竣工した賃貸マンション「パークアクシス吾妻橋」で協業を開始いたしましたが、さらに協業を拡大し、今回、本物件モデルルームでのコラボレーションにいたしました。両社の連携のもと、マッシュホールディングスのグループ会社である株式会社マッシュホームズがモデルルームの家具選定や内装デザインを監修し、「心の健康」を意識したモデルルームを制作いたしました。室内のコーディネートのみならず、バルコニー空間のデザインも実施しております。

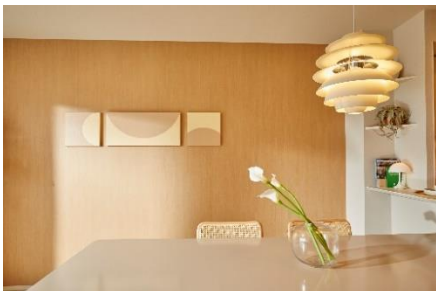
■「パークホームズ横浜本郷台リバーサイドヴィラ in collaboration with マッシュホールディングス」について

1. コンセプトおよびデザイン

デザインコンセプトは、アート・エレガント・オーガニック等をキーワードに、「Wellness & Soft Modern」を表現し、開放感や自然のぬくもりを感じられるデザインで心地良さを感ずる空間を創出します。

① アート

各部屋に飾られているアートで「Soft Modern」な印象を演出します。リビングのオープン棚やキッチン三角棚には、インテリアに彩りを添える小物等を飾ることができます。



【ダイニング】



【リビング】



【洋室（主寝室）】

② エレガント

主寝室のクローゼット内にはマッシュグループの店舗で実際に使用しているクロスメーカーの商品から厳選したクロスを採用し、エレガントな印象を与えます。

③ オーガニック

人と地球のよりよい未来のために原材料や製造工程にこだわり、環境に配慮されたニュージーランド発ナチュラルデイリーケアブランド「ecostore(エコストア)」の商品を洗面所に、フェアトレードの実践・自社農園での生産・動物実験の不実施等にこだわるナチュラル&オーガニックのアイテムを取り扱う「Cosme Kitchen(コスメキッチン)」や「Biople(ビープル)」の商品をキッチンにセットしています。



【洗面所アメニティ「ecostore(エコストア)」商品】



【ウォークインクローゼット】

2. 癒しを演出する空間設計

本モデルルームはゆとりのある生活を想定し、開放的な印象をもたらす2LDKの間取りにて制作しています。室内は温かみのあるナチュラルカラーで統一し、木目調のクロスや植栽を置くことで心身ともにリフレッシュできる空間に仕上げています。リビング・ダイニングは家族での団らんや大型テレビでの映画・動画鑑賞、ヨガ・ワークアウトなど1日の大半を過ごすことを想定し奥行きのある空間に、主寝室はゆっくりとお休みいただくスペースと位置づけ広々としたベッドを配置。リビングから空に抜けるバルコニーではテーブルやチェアを設置し、アウトドアスペースを設けるなど、日々のくらしのなかで癒しを感じることができる空間設計になっています。



【バルコニー】



【リビング・ダイニング】

■「パークホームズ横浜本郷台リバーサイドヴィラ」物件概要

| | |
|----------|---|
| 住所 | 神奈川県横浜市栄区小菅ヶ谷 1 丁目 1 6 8 4 番 3 (THE WEST) 1 6 8 4 番 4 (THE EAST) (地番) |
| 交通 | 京浜東北・根岸線「本郷台」駅 徒歩 3 分 |
| 敷地面積 | 22,076.21 m ² |
| 構造・規模 | THE WEST：鉄筋コンクリート造（一部鉄骨造）地上 15 階地下 1 階建 THE EAST：鉄筋コンクリート造（一部鉄骨造）地上 15 階建一部 9 階建・10 階建 |
| 総戸数 | THE WEST：339 戸、THE EAST：224 戸 |
| 竣工 | THE WEST：2020 年 1 月竣工済、THE EAST：2021 年 2 月竣工済 |
| 設計・施工 | 株式会社長谷工コーポレーション |
| 物件ホームページ | https://www.31sumai.com/mfr/F1601/ |

■位置図



【建物外観】

■株式会社マッシュホールディングスについて

<https://mashgroup.jp/>

■三井不動産グループの SDGs への貢献について

https://www.mitsufudosan.co.jp/corporate/esg_csr/

三井不動産グループは、「共生・共存」「多様な価値観の連繋」「持続可能な社会の実現」の理念のもと、人と地球がともに豊かになる社会を目指し、環境（E）・社会（S）・ガバナンス（G）を意識した事業推進、すなわち ESG 経営を推進しております。当社グループの ESG 経営をさらに加速させていくことで、日本政府が提唱する「Society 5.0」の実現や、「SDGs」の達成に大きく貢献できるものと考えています。また、2021 年 11 月には「脱炭素社会の実現」、「ダイバーシティ&インクルージョン推進」に関し、下記の通りグループ指針を策定しました。今後も、当社グループは街づくりを通じた社会課題の解決に向けて取り組んでまいります。

【参考】・「脱炭素社会実現に向けグループ行動計画を策定」

<https://www.mitsufudosan.co.jp/corporate/news/2021/1124/>

・「ダイバーシティ&インクルージョン推進宣言および取り組み方針を策定」

https://www.mitsufudosan.co.jp/corporate/news/2021/1129_02/

※なお、本リリースの取り組みは、SDGs（持続可能な開発目標）における以下の目標に貢献しています。

目標 11 住み続けられるまちづくりを

