

2011年12月16日
株式会社リクルート**2011年11月 派遣スタッフ募集時平均時給調査【速報】****三大都市圏の11月度平均時給は1,471円で、
13カ月連続の前年同月比プラス。
職種別では5職種中3職種が前年同月を上回る。**

株式会社リクルート(本社:東京都千代田区、代表取締役社長 兼 CEO:柏木 齊)は、当社発行の求人情報サイト『リクナビ派遣』に掲載された求人情報より、2011年11月の「派遣スタッフ募集時平均時給調査」をまとめましたので、ご報告いたします。

【三大都市圏・全体】**三大都市圏(関東、東海、関西)の平均時給は、1,471円(前年同月1,445円、前月1,471円)**

[3P]

三大都市圏全体の平均時給は13カ月連続で前年同月比プラス。職種別では、11カ月連続前年同月比プラスとなったオフィスワーク系(前年同月比増減額+16円、増減率+1.1%)など3職種が前年同月を上回っている。クリエイティブ系(同▲9円、同▲0.6%)、医療介護・教育系(同▲9円、同▲0.6%)は2カ月連続で前年同月比マイナス。

【三大都市圏・エリア別】**関東、東海、関西すべてのエリアで前年同月比プラスが6カ月連続。****○関東の平均時給は1,547円(前年同月1,512円、前月1,543円)**

[6P]

関東全体の平均時給は13カ月連続で前年同月比プラス。10月度に2011年4月以来の1,380円台となった営業・販売・サービス系(前年同月比増減額+20円、増減率+1.5%)の平均時給は、11月度も1,380円台をキープしている。一方、クリエイティブ系(同▲20円、同▲1.2%)は2カ月連続で前年同月比のマイナス幅が拡大し、調査開始以来、最低額を記録した。

○東海の平均時給は1,317円(前年同月1,305円、前月1,314円)

[9P]

東海全体の平均時給は11カ月連続で前年同月比プラスとなり、職種別では、10月度に続き2カ月連続で5職種すべてが前年同月を上回った。唯一、10月度に比べてプラス幅が拡大したIT・技術系(前年同月比増減額+31円、増減率+2.0%)は、8カ月ぶりに1,590円台を回復している。

○関西の平均時給は1,327円(前年同月1,312円、前月1,335円)

[12P]

関西全体の平均時給は6カ月連続で前年同月比プラス。職種別では、10月度に前年同月比マイナスだったオフィスワーク系(前年同月比増減額+1円、増減率+0.1%)、IT・技術系(同+18円、同+1.1%)がプラスに転じ、5職種中4職種が前年同月を上回る結果になった。IT・技術系の11月度の平均時給は、2010年9月度以来の1,620円超え。

【本件に関するお問い合わせ先】

https://www.recruit.jp/form/inquiry_press.php

【調査概要】

当社発行の求人情報サイト『リクナビ派遣』に掲載された求人情報より、派遣スタッフの募集時平均時給を集計いたしました。

＜集計対象期間について＞

2011年10月26日 10:00 ～ 2011年11月30日 10:00

＜集計対象職種について＞

オフィスワーク系 : OA事務、営業事務、貿易・国際事務、特許事務、英文事務、通訳・翻訳など
 営業・販売・サービス系 : 営業・企画営業、営業アシスタント、販売、接客・ショールーム・カウンター窓口など
 IT・技術系 : SE・プログラマー・ネットワークエンジニア、運用管理・保守、ユーザーサポート・ヘルプデスクなど
 クリエイティブ系 : デザイナー、Web関連、編集・制作・校正など
 医療介護・教育系 : 医療事務、治験関連、介護関連、看護師・准看護師、研究開発、インストラクター・講師など

※製造・物流・軽作業・その他の職種は、掲載求人数に変動が大きいいため、集計対象より除外しております。

※2009年9月度調査より、医療・介護系の集計職種範囲を拡大し、医療介護・教育系として平均を算出しております。

※2010年5月度までの一般事務は、6月度以降はOA事務に職種名変更しております。

＜集計対象媒体について＞

『リクナビ派遣』 : 派遣の仕事探しの総合求人情報サイト。関東、東海、関西エリアを中心に、全国8版を展開。

<http://rikunabi-haken.yahoo.co.jp>

＜エリア区分について＞

対象媒体に掲載される求人情報の勤務所在地に準拠し、以下の通りとしました。

関東 : 東京都、神奈川県、千葉県、埼玉県、茨城県、栃木県、群馬県、山梨県

東海 : 愛知県、三重県、岐阜県、静岡県

関西 : 大阪府、兵庫県、京都府、奈良県、滋賀県、和歌山県

＜集計対象件数＞

掲載の求人情報延べ件数を集計。

2011年11月 169,135件

	関東	東海	関西
オフィスワーク系	48,334	7,813	13,855
営業・販売・サービス系	30,119	7,143	13,820
IT・技術系	17,090	2,111	6,062
クリエイティブ系	8,609	432	1,818
医療介護・教育系	7,196	1,306	3,427
全体	111,348	18,805	38,982

＜(参考)集計対象件数の推移＞

	1月	2月	3月	4月	5月	6月	7月	8月	9月	10月	11月	12月	
関東	2007年	227,751	254,898	225,343	236,820	209,627	193,383	246,370	247,691	279,038	212,618	198,485	
	2008年	195,308	241,819	276,791	310,216	200,279	205,833	228,671	150,099	173,306	220,596	143,885	130,405
	2009年	104,184	93,759	86,185	82,436	41,378	56,884	74,265	49,734	74,726	64,056	62,535	62,323
	2010年	62,751	67,714	86,772	60,649	48,250	85,185	67,379	70,234	95,712	77,705	75,492	79,078
	2011年	81,728	86,722	117,319	86,929	62,825	97,221	75,073	102,584	85,977	84,557	111,348	
東海	2007年	36,494	38,855	40,776	44,228	35,557	35,289	49,460	44,577	48,618	39,186	35,502	
	2008年	34,444	43,802	47,729	54,120	37,216	40,364	43,939	28,897	31,286	39,042	27,321	25,716
	2009年	20,510	16,628	15,796	13,599	7,895	10,551	13,148	10,591	14,903	11,286	11,745	11,514
	2010年	11,315	12,085	14,971	9,614	8,069	14,542	10,979	11,040	15,288	12,242	12,484	13,133
	2011年	12,965	12,897	17,329	12,522	9,369	14,708	11,951	15,732	13,579	13,716	18,805	
関西	2007年	63,470	66,743	63,709	70,609	62,166	59,112	74,155	69,040	81,448	62,074	57,598	
	2008年	60,047	66,210	69,103	78,560	54,925	57,969	66,328	47,891	51,239	66,990	48,078	44,969
	2009年	38,832	34,601	35,581	33,653	17,996	24,801	31,594	22,648	30,346	23,606	22,894	22,494
	2010年	23,023	23,913	30,503	21,480	15,804	27,231	21,790	21,202	29,249	24,548	24,519	25,746
	2011年	26,178	27,408	34,597	26,108	20,507	32,831	26,099	32,766	27,666	28,764	38,982	

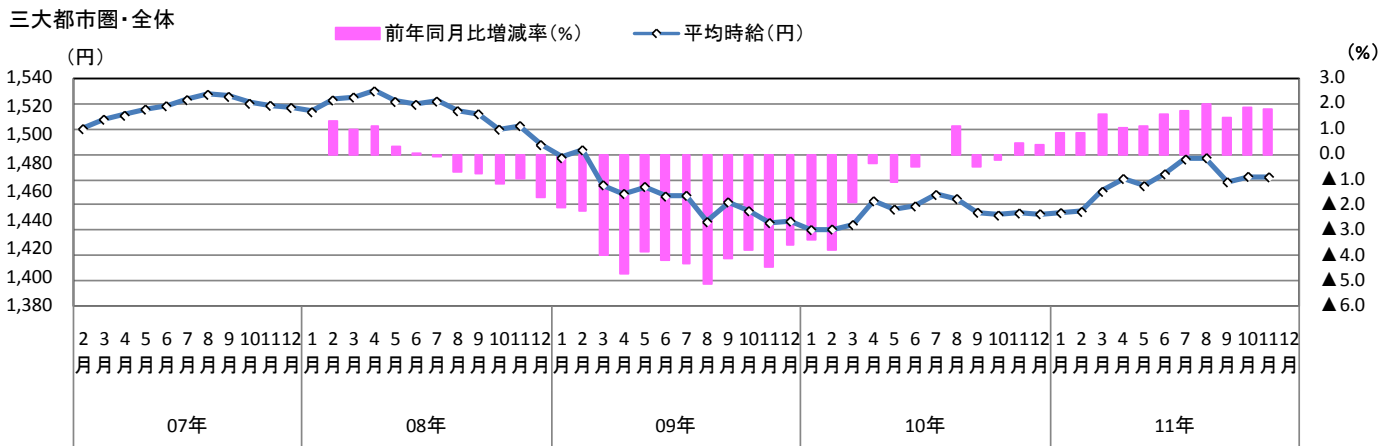
1. 三大都市圏 募集時平均時給調査

■三大都市圏(関東、東海、関西) 職種大分類別 平均時給推移

			1月	2月	3月	4月	5月	6月	7月	8月	9月	10月	11月	12月	
平均時給 (円)	2007年	オフィスワーク系		1,486	1,490	1,487	1,487	1,489	1,491	1,495	1,493	1,494	1,494	1,495	
		営業・販売・サービス系		1,403	1,403	1,403	1,397	1,399	1,410	1,407	1,406	1,407	1,407	1,407	1,405
		IT・技術系		1,755	1,773	1,795	1,822	1,831	1,827	1,831	1,835	1,840	1,851	1,851	1,827
		クリエイティブ系		1,574	1,574	1,583	1,585	1,588	1,598	1,593	1,605	1,594	1,587	1,587	1,586
		医療・介護系		1,441	1,453	1,438	1,434	1,461	1,457	1,451	1,464	1,468	1,430	1,439	1,439
		全体		1,504	1,511	1,514	1,518	1,520	1,525	1,528	1,527	1,522	1,521	1,519	1,519
	2008年	オフィスワーク系	1,490	1,493	1,497	1,499	1,489	1,488	1,491	1,487	1,482	1,472	1,468	1,460	1,460
		営業・販売・サービス系	1,400	1,404	1,400	1,400	1,392	1,391	1,390	1,389	1,393	1,395	1,391	1,377	1,377
		IT・技術系	1,831	1,842	1,850	1,857	1,853	1,855	1,839	1,813	1,813	1,823	1,829	1,816	1,816
		クリエイティブ系	1,598	1,615	1,610	1,600	1,592	1,594	1,599	1,601	1,603	1,597	1,587	1,579	1,579
		医療・介護系	1,447	1,452	1,452	1,495	1,452	1,434	1,446	1,444	1,445	1,458	1,450	1,441	1,441
		全体	1,516	1,524	1,526	1,531	1,523	1,521	1,524	1,517	1,515	1,504	1,506	1,493	1,493
2009年	オフィスワーク系	1,444	1,439	1,391	1,412	1,399	1,396	1,401	1,395	1,406	1,408	1,406	1,406	1,406	
	営業・販売・サービス系	1,369	1,368	1,356	1,350	1,347	1,347	1,338	1,336	1,340	1,351	1,342	1,332	1,332	
	IT・技術系	1,825	1,837	1,851	1,843	1,859	1,817	1,822	1,773	1,818	1,807	1,784	1,780	1,780	
	クリエイティブ系	1,584	1,578	1,567	1,558	1,539	1,561	1,570	1,548	1,564	1,557	1,559	1,574	1,574	
	医療介護・教育系*	1,422	1,444	1,464	1,486	1,521	1,518	1,520	1,517	1,514	1,488	1,489	1,502	1,502	
	全体	1,484	1,490	1,465	1,459	1,464	1,457	1,458	1,439	1,453	1,447	1,439	1,440	1,440	
2010年	オフィスワーク系	1,400	1,395	1,392	1,407	1,414	1,415	1,423	1,424	1,414	1,412	1,408	1,405	1,405	
	営業・販売・サービス系	1,334	1,332	1,333	1,341	1,336	1,335	1,337	1,336	1,332	1,335	1,328	1,321	1,321	
	IT・技術系	1,768	1,776	1,780	1,816	1,770	1,793	1,817	1,817	1,801	1,797	1,803	1,794	1,794	
	クリエイティブ系	1,566	1,567	1,560	1,556	1,565	1,568	1,571	1,566	1,579	1,581	1,580	1,585	1,585	
	医療介護・教育系*	1,484	1,485	1,479	1,501	1,502	1,497	1,480	1,457	1,449	1,480	1,477	1,463	1,463	
	全体	1,434	1,434	1,437	1,454	1,448	1,450	1,458	1,455	1,446	1,444	1,445	1,445	1,445	
2011年	オフィスワーク系	1,405	1,405	1,407	1,427	1,431	1,434	1,432	1,430	1,423	1,429	1,424	1,424	1,424	
	営業・販売・サービス系	1,326	1,330	1,336	1,335	1,333	1,335	1,334	1,339	1,344	1,342	1,339	1,339	1,339	
	IT・技術系	1,785	1,768	1,812	1,806	1,788	1,795	1,823	1,831	1,795	1,801	1,824	1,824	1,824	
	クリエイティブ系	1,582	1,581	1,591	1,599	1,585	1,588	1,590	1,587	1,579	1,580	1,571	1,571	1,571	
	医療介護・教育系*	1,452	1,476	1,479	1,473	1,484	1,469	1,467	1,488	1,473	1,460	1,468	1,468	1,468	
	全体	1,446	1,446	1,460	1,469	1,464	1,473	1,483	1,484	1,467	1,471	1,471	1,471	1,471	
前年同月比 増減率	オフィスワーク系	0.4%	0.7%	1.1%	1.4%	1.2%	1.3%	0.6%	0.4%	0.6%	1.2%	1.1%	1.1%	1.1%	
	営業・販売・サービス系	▲0.6%	▲0.2%	0.2%	▲0.4%	▲0.2%	0.0%	▲0.2%	0.2%	0.9%	0.5%	0.8%	0.8%	0.8%	
	IT・技術系	1.0%	▲0.5%	1.8%	▲0.6%	1.0%	0.1%	0.3%	0.8%	▲0.3%	0.2%	1.2%	1.2%	1.2%	
	クリエイティブ系	1.0%	0.9%	2.0%	2.8%	1.3%	1.3%	1.2%	1.3%	0.0%	▲0.1%	▲0.6%	▲0.6%	▲0.6%	
	医療介護・教育系*	▲2.2%	▲0.6%	0.0%	▲1.9%	▲1.2%	▲1.9%	▲0.9%	2.1%	1.7%	▲1.4%	▲0.6%	▲0.6%	▲0.6%	
	全体	0.8%	0.8%	1.6%	1.0%	1.1%	1.6%	1.7%	2.0%	1.5%	1.9%	1.8%	1.8%	1.8%	

※製造・物流・軽作業・その他の職種は、掲載求人件数に変動が大きいので、集計対象より除外しております。
*2009年9月度調査より、医療・介護系の集計職種範囲を拡大し、医療介護・教育系として平均を算出しております。

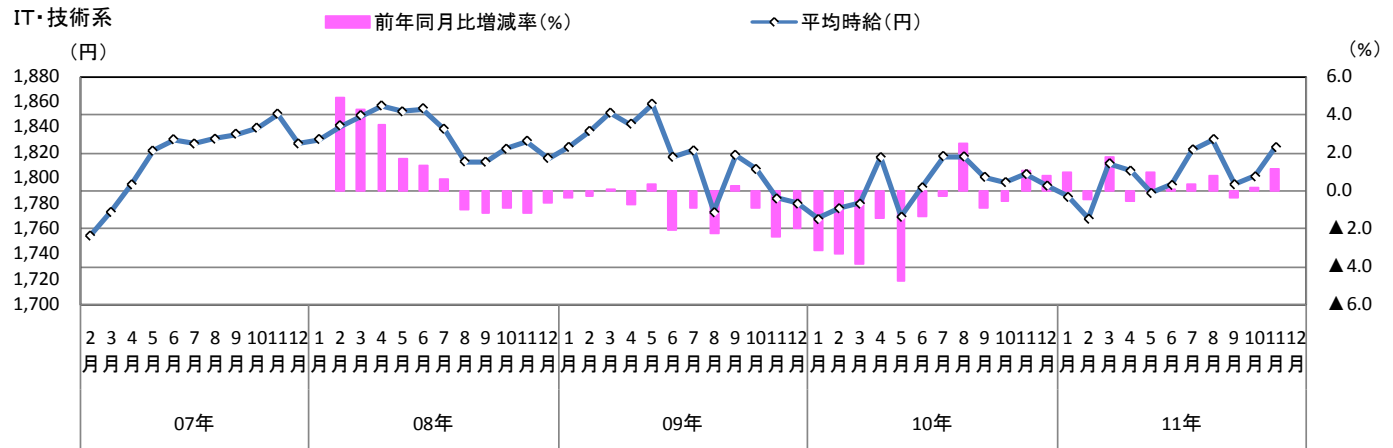
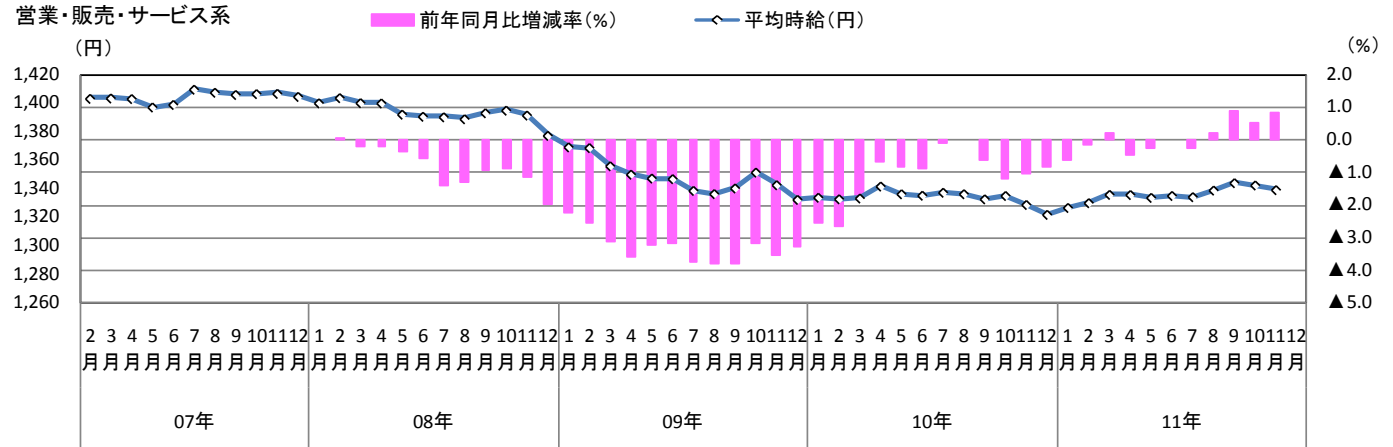
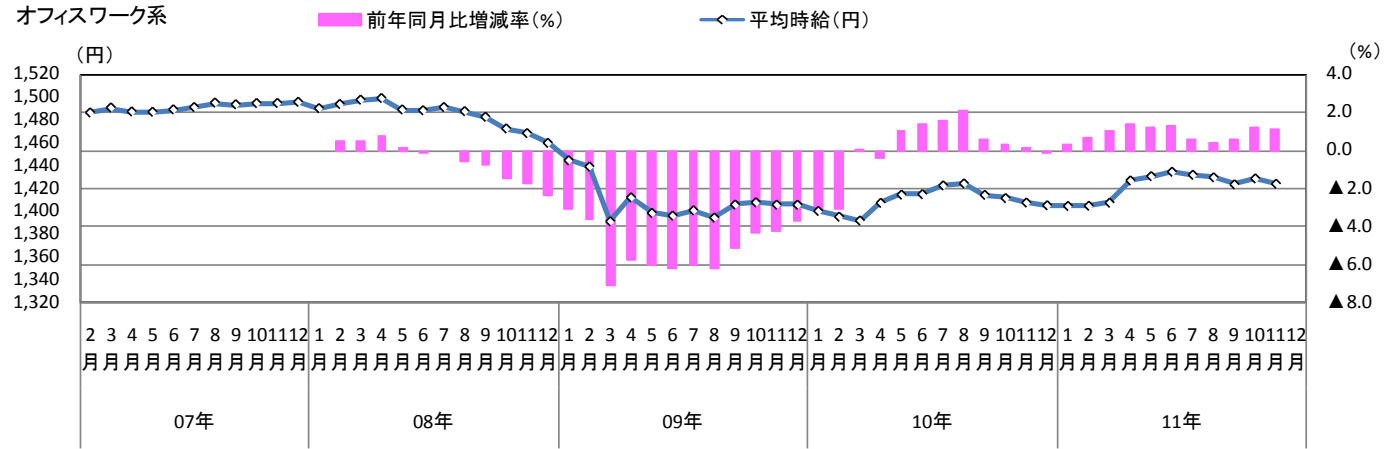
■三大都市圏(関東、東海、関西) 平均時給推移



11年11月：1,471円
前月比：0円、0.0%
前年同月比：26円、1.8%

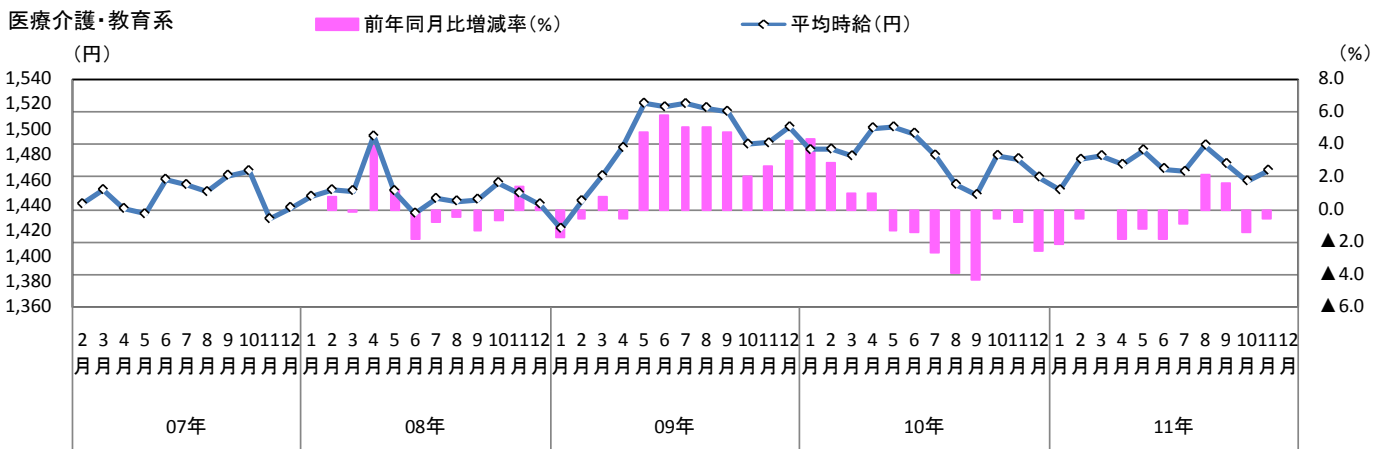
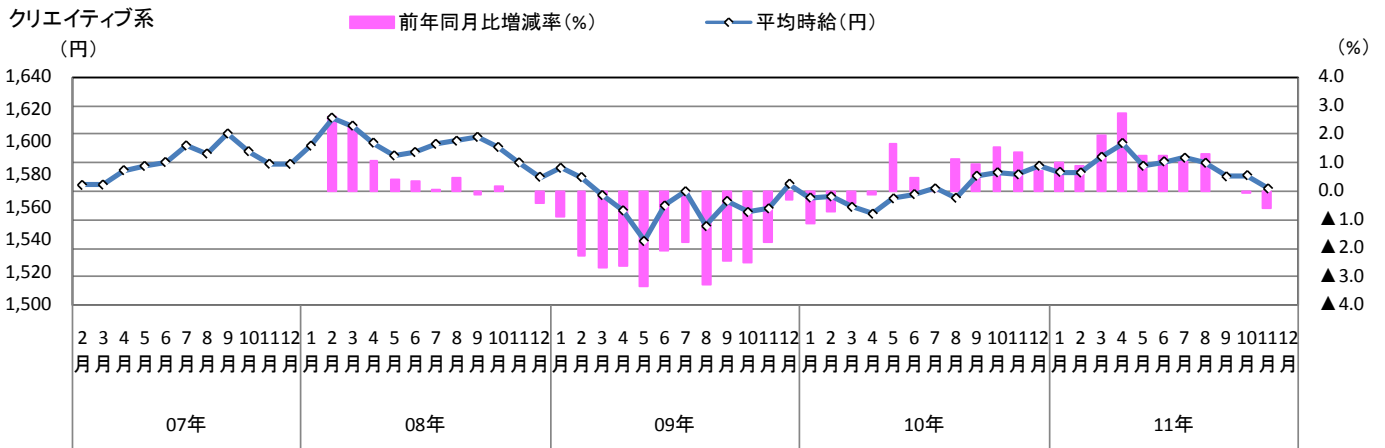
1. 三大都市圏 募集時平均時給調査

■三大都市圏(関東、東海、関西) 職種大分類別 平均時給推移



1. 三大都市圏 募集時平均時給調査

■三大都市圏(関東、東海、関西) 職種大分類別 平均時給推移



2. 三大都市圏 エリア別 募集時平均時給調査

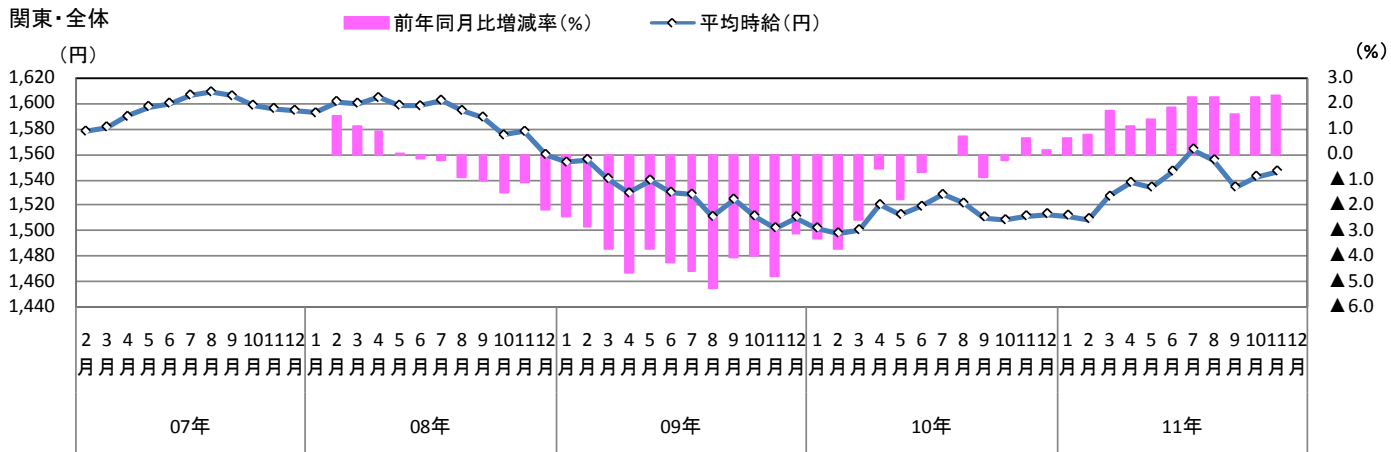
2-1 関東

■関東 職種大分類別 平均時給推移

		1月	2月	3月	4月	5月	6月	7月	8月	9月	10月	11月	12月	
平均時給 (円)	2007年		1,557	1,559	1,562	1,564	1,565	1,569	1,574	1,571	1,572	1,573	1,575	
	オフィスワーク系		1,465	1,458	1,454	1,452	1,457	1,474	1,463	1,460	1,459	1,453	1,453	
	営業・販売・サービス系		1,870	1,880	1,906	1,929	1,934	1,926	1,940	1,932	1,938	1,971	1,935	
	IT・技術系		1,647	1,654	1,665	1,673	1,671	1,674	1,664	1,670	1,665	1,664	1,666	
	クリエイティブ系		1,497	1,500	1,506	1,500	1,519	1,513	1,498	1,518	1,517	1,461	1,465	
	医療・介護系		1,578	1,582	1,590	1,598	1,600	1,607	1,609	1,606	1,599	1,596	1,595	
	全体	1,569	1,571	1,571	1,575	1,569	1,570	1,574	1,574	1,561	1,550	1,550	1,543	
	2008年		1,450	1,459	1,449	1,445	1,437	1,438	1,444	1,443	1,447	1,442	1,437	1,420
	オフィスワーク系		1,941	1,935	1,940	1,947	1,940	1,954	1,933	1,902	1,894	1,911	1,917	1,902
	営業・販売・サービス系		1,673	1,676	1,674	1,671	1,666	1,670	1,670	1,670	1,672	1,673	1,669	1,660
	IT・技術系		1,480	1,492	1,488	1,543	1,487	1,462	1,469	1,458	1,472	1,503	1,490	1,466
	クリエイティブ系		1,593	1,602	1,600	1,605	1,599	1,598	1,603	1,595	1,589	1,575	1,578	1,560
医療・介護系	1,531	1,521	1,485	1,502	1,491	1,483	1,482	1,490	1,493	1,488	1,486	1,483		
2009年		1,416	1,414	1,401	1,395	1,393	1,394	1,383	1,378	1,384	1,387	1,378	1,381	
オフィスワーク系		1,919	1,922	1,941	1,933	1,957	1,913	1,924	1,880	1,927	1,913	1,906	1,901	
営業・販売・サービス系		1,667	1,675	1,667	1,647	1,650	1,656	1,659	1,662	1,652	1,654	1,639	1,643	
IT・技術系		1,434	1,457	1,495	1,533	1,577	1,588	1,596	1,586	1,577	1,558	1,557	1,564	
クリエイティブ系		1,554	1,556	1,541	1,530	1,540	1,530	1,529	1,511	1,525	1,512	1,502	1,511	
医療・介護・教育系*	1,476	1,471	1,463	1,480	1,486	1,485	1,493	1,495	1,486	1,483	1,477	1,479		
2010年		1,378	1,367	1,372	1,385	1,383	1,384	1,382	1,378	1,372	1,372	1,368	1,362	
オフィスワーク系		1,877	1,877	1,876	1,922	1,864	1,891	1,933	1,915	1,890	1,895	1,920	1,900	
営業・販売・サービス系		1,637	1,639	1,647	1,641	1,642	1,639	1,644	1,635	1,640	1,650	1,650	1,655	
IT・技術系		1,548	1,537	1,549	1,559	1,567	1,590	1,580	1,541	1,525	1,564	1,559	1,528	
クリエイティブ系		1,502	1,498	1,501	1,521	1,513	1,519	1,529	1,522	1,511	1,509	1,512	1,514	
医療・介護・教育系*	1,476	1,470	1,475	1,493	1,504	1,510	1,512	1,505	1,500	1,508	1,500	1,500		
2011年		1,368	1,373	1,375	1,380	1,374	1,377	1,378	1,374	1,378	1,380	1,388		
オフィスワーク系		1,891	1,866	1,913	1,921	1,904	1,921	1,941	1,942	1,902	1,903	1,924		
営業・販売・サービス系		1,648	1,642	1,651	1,660	1,658	1,655	1,648	1,643	1,631	1,637	1,630		
IT・技術系		1,522	1,559	1,567	1,544	1,559	1,546	1,545	1,554	1,529	1,520	1,531		
クリエイティブ系		1,512	1,510	1,527	1,538	1,534	1,547	1,564	1,556	1,535	1,543	1,547		
医療・介護・教育系*	0.0%	▲0.1%	0.8%	0.9%	1.2%	1.7%	1.3%	0.7%	0.9%	1.7%	1.6%			
前年同月比増減率		▲0.7%	0.4%	0.2%	▲0.4%	▲0.7%	▲0.5%	▲0.3%	▲0.3%	0.4%	0.6%	1.5%		
オフィスワーク系		0.7%	▲0.6%	2.0%	▲0.1%	2.1%	1.6%	0.4%	1.4%	0.6%	0.4%	0.2%		
営業・販売・サービス系		0.7%	0.2%	0.2%	1.2%	1.0%	1.0%	0.2%	0.5%	▲0.5%	▲0.8%	▲1.2%		
IT・技術系		▲1.7%	1.4%	1.2%	▲1.0%	▲0.5%	▲2.8%	▲2.2%	0.8%	0.3%	▲2.8%	▲1.8%		
クリエイティブ系		0.7%	0.8%	1.7%	1.1%	1.4%	1.8%	2.3%	2.2%	1.6%	2.3%	2.3%		
医療・介護・教育系*														
全体														

※製造・物流・軽作業・その他の職種は、掲載求人件数に変動が大きいので、集計対象より除外しております。
*2009年9月度調査より、医療・介護系の集計職種範囲を拡大し、医療介護・教育系として平均を算出してあります。

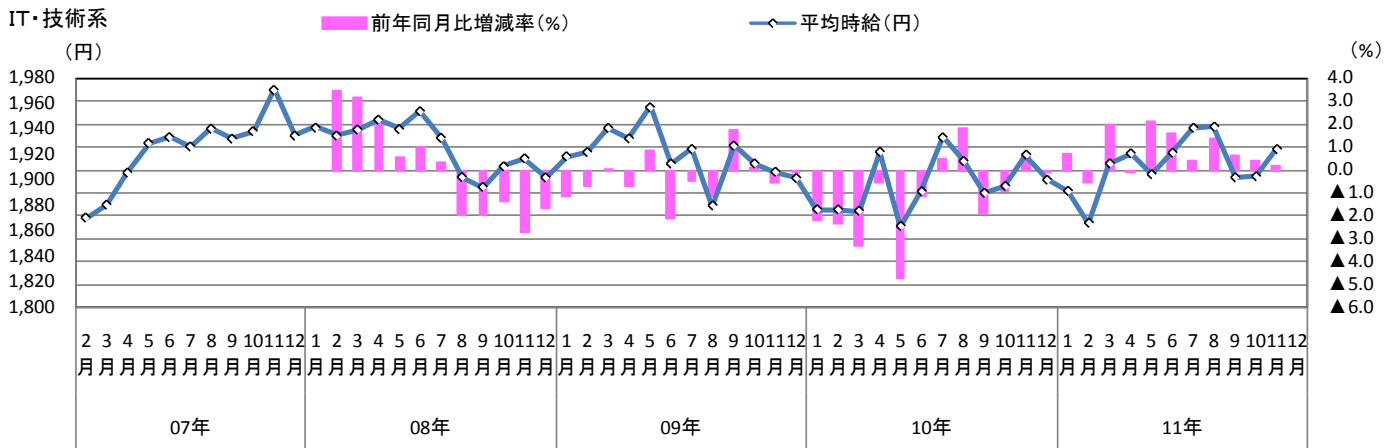
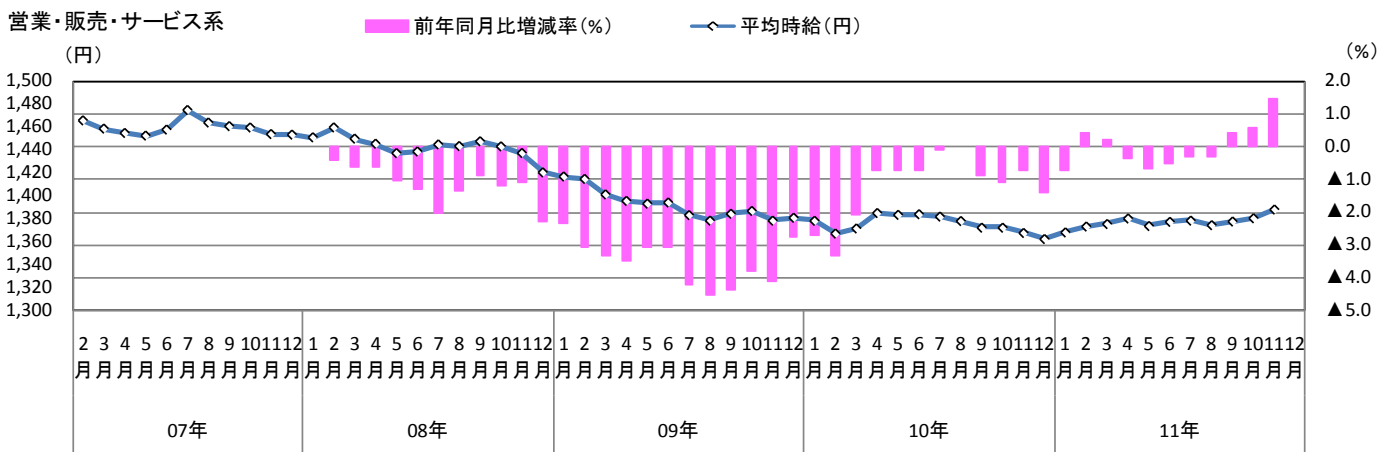
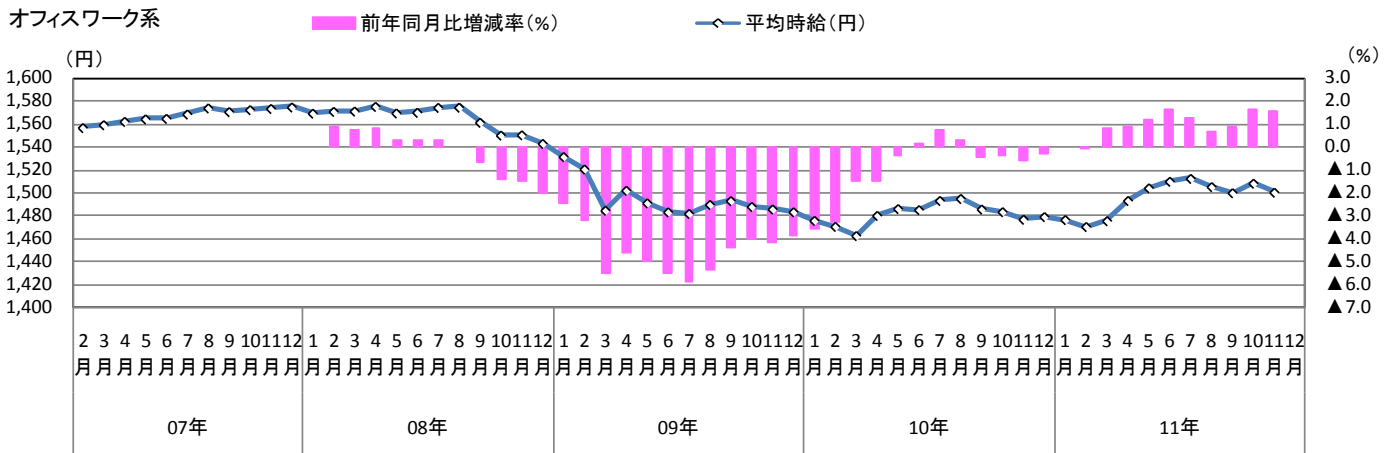
■関東 平均時給推移



2. 三大都市圏 エリア別 募集時平均時給調査

2-1 関東

■関東 職種大分類別 平均時給推移

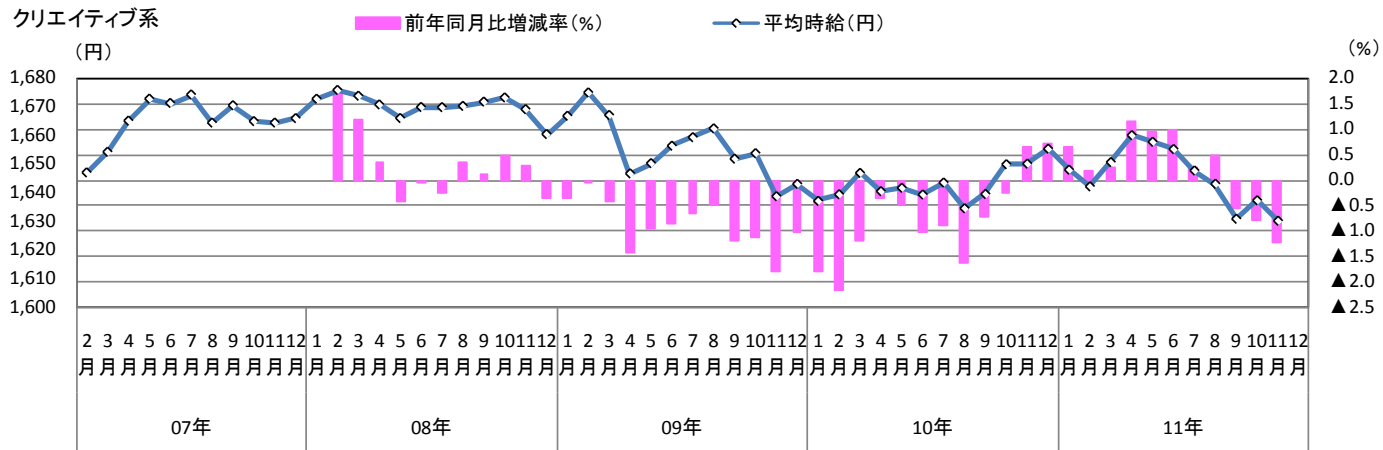


2. 三大都市圏 エリア別 募集時平均時給調査

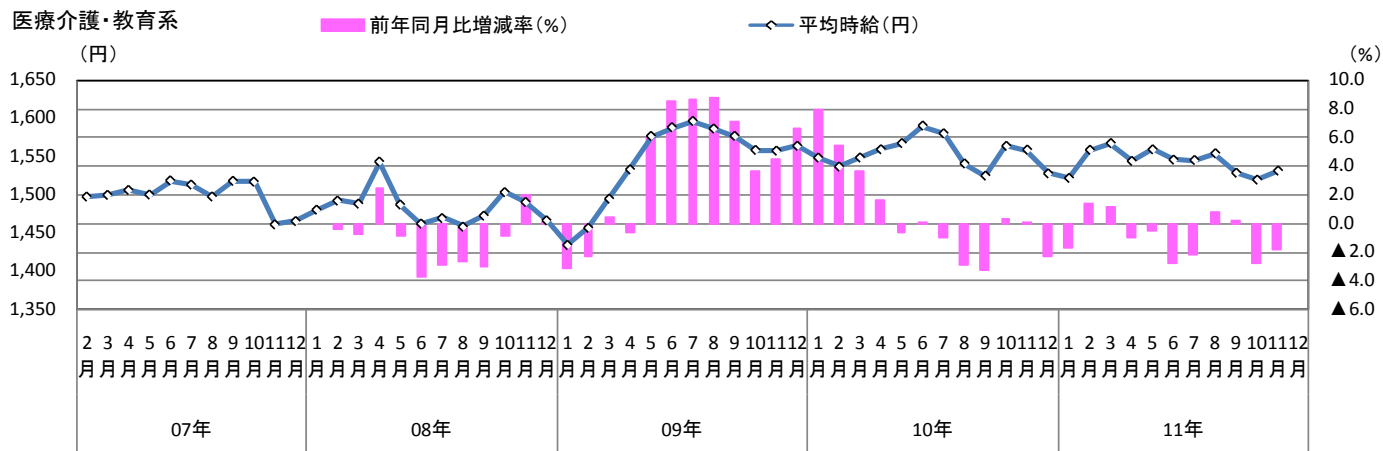
2-1 関東

■関東 職種大分類別 平均時給推移

クリエイティブ系
(円)



医療介護・教育系
(円)



2. 三大都市圏 エリア別 募集時平均時給調査

2-2 東海

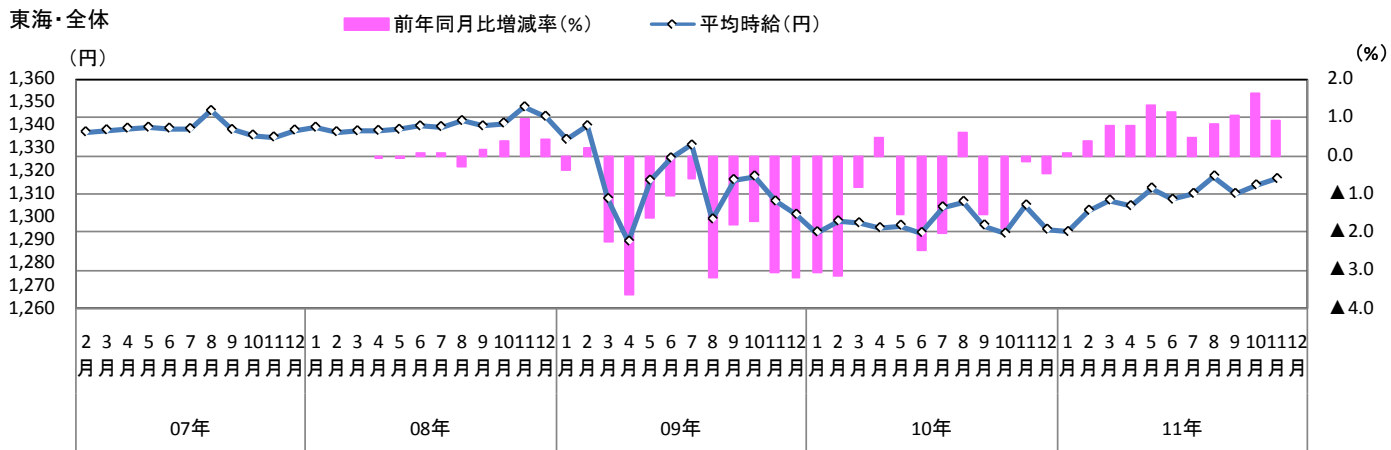
東海 職種大分類別 平均時給推移

		1月	2月	3月	4月	5月	6月	7月	8月	9月	10月	11月	12月	
平均時給 (円)	2007年		1,309	1,304	1,310	1,306	1,307	1,313	1,316	1,307	1,307	1,309	1,310	
	営業・販売・サービス系		1,298	1,314	1,311	1,323	1,324	1,318	1,328	1,323	1,322	1,322	1,323	
	IT・技術系		1,531	1,537	1,528	1,542	1,562	1,526	1,524	1,545	1,549	1,522	1,532	
	クリエイティブ系		1,367	1,381	1,362	1,343	1,338	1,353	1,349	1,361	1,364	1,352	1,370	
	医療・介護系		1,337	1,322	1,302	1,287	1,330	1,340	1,358	1,328	1,339	1,347	1,359	
	全体		1,337	1,338	1,339	1,339	1,339	1,338	1,346	1,338	1,336	1,335	1,338	
	2008年		1,306	1,307	1,306	1,309	1,305	1,306	1,306	1,306	1,303	1,298	1,308	1,297
	営業・販売・サービス系		1,324	1,321	1,322	1,319	1,310	1,308	1,295	1,295	1,307	1,314	1,315	1,304
	IT・技術系		1,560	1,565	1,569	1,559	1,574	1,580	1,593	1,585	1,586	1,603	1,605	1,617
	クリエイティブ系		1,343	1,360	1,368	1,370	1,359	1,362	1,372	1,385	1,361	1,353	1,347	1,342
	医療・介護系		1,362	1,349	1,357	1,343	1,345	1,344	1,353	1,343	1,324	1,356	1,336	1,337
	全体		1,339	1,337	1,338	1,338	1,338	1,340	1,339	1,342	1,340	1,341	1,348	1,344
2009年		1,270	1,260	1,217	1,206	1,244	1,254	1,252	1,203	1,232	1,235	1,231	1,221	
営業・販売・サービス系		1,288	1,284	1,274	1,271	1,284	1,283	1,289	1,286	1,282	1,298	1,284	1,272	
IT・技術系		1,647	1,674	1,647	1,561	1,564	1,586	1,592	1,536	1,616	1,616	1,552	1,538	
クリエイティブ系		1,346	1,344	1,342	1,344	1,353	1,371	1,339	1,334	1,335	1,323	1,349	1,350	
医療介護・教育系*		1,330	1,343	1,373	1,370	1,385	1,332	1,341	1,352	1,347	1,331	1,315	1,334	
全体		1,334	1,340	1,308	1,289	1,316	1,326	1,331	1,299	1,316	1,318	1,307	1,301	
2010年		1,224	1,236	1,230	1,241	1,247	1,246	1,250	1,254	1,251	1,246	1,246	1,233	
営業・販売・サービス系		1,276	1,274	1,266	1,257	1,253	1,251	1,264	1,269	1,273	1,274	1,274	1,265	
IT・技術系		1,535	1,548	1,569	1,562	1,547	1,567	1,535	1,544	1,522	1,526	1,566	1,570	
クリエイティブ系		1,330	1,345	1,328	1,317	1,325	1,340	1,328	1,330	1,346	1,334	1,337	1,318	
医療介護・教育系*		1,309	1,310	1,302	1,364	1,331	1,311	1,330	1,312	1,314	1,312	1,341	1,292	
全体		1,293	1,298	1,297	1,295	1,296	1,293	1,304	1,307	1,296	1,293	1,305	1,295	
2011年		1,223	1,239	1,242	1,252	1,260	1,257	1,252	1,253	1,250	1,261	1,261		
営業・販売・サービス系		1,254	1,257	1,270	1,272	1,283	1,279	1,281	1,276	1,282	1,282	1,281		
IT・技術系		1,579	1,580	1,595	1,541	1,548	1,531	1,545	1,586	1,557	1,547	1,597		
クリエイティブ系		1,337	1,333	1,328	1,312	1,309	1,331	1,341	1,337	1,318	1,341	1,338		
医療介護・教育系*		1,291	1,296	1,289	1,315	1,337	1,308	1,320	1,384	1,399	1,382	1,380		
全体		1,294	1,303	1,307	1,305	1,313	1,308	1,310	1,318	1,310	1,314	1,317		
前年同月比増減率			▲0.1%	▲0.2%	▲1.0%	▲0.9%	▲1.0%	0.9%	▲0.2%	▲0.1%	▲1.2%	▲1.2%		
			▲1.7%	▲1.3%	0.3%	1.2%	2.4%	2.2%	1.3%	0.6%	0.7%	0.6%	0.5%	
			2.9%	2.1%	1.7%	▲1.3%	0.1%	▲2.3%	0.7%	2.7%	2.3%	▲1.4%	2.0%	
			0.5%	▲0.9%	0.0%	▲0.4%	▲1.2%	▲0.7%	▲1.0%	0.5%	▲2.1%	▲0.5%	0.1%	
			▲1.4%	▲1.1%	▲1.0%	▲3.6%	0.5%	▲0.2%	▲0.8%	5.5%	6.5%	5.3%	2.9%	
			0.1%	0.4%	0.8%	0.8%	1.3%	1.2%	0.5%	0.8%	1.1%	1.6%	0.9%	

※製造・物流・軽作業・その他の職種は、掲載求人件数に変動が大きいので、集計対象より除外しております。

*2009年9月度調査より、医療・介護系の集計職種範囲を拡大し、医療介護・教育系として平均を算出しております。

東海 平均給推移

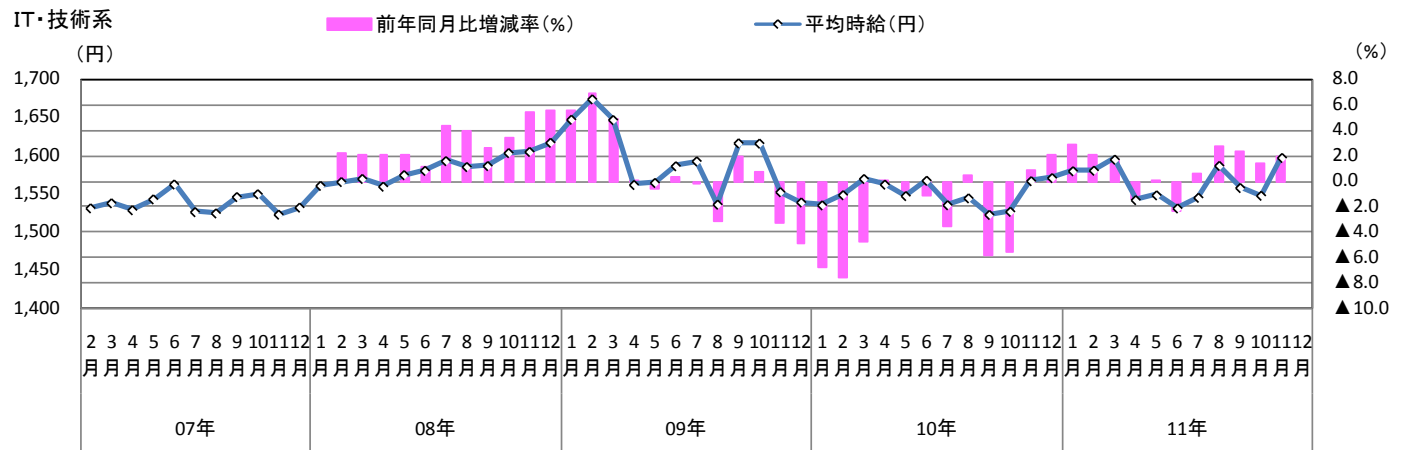
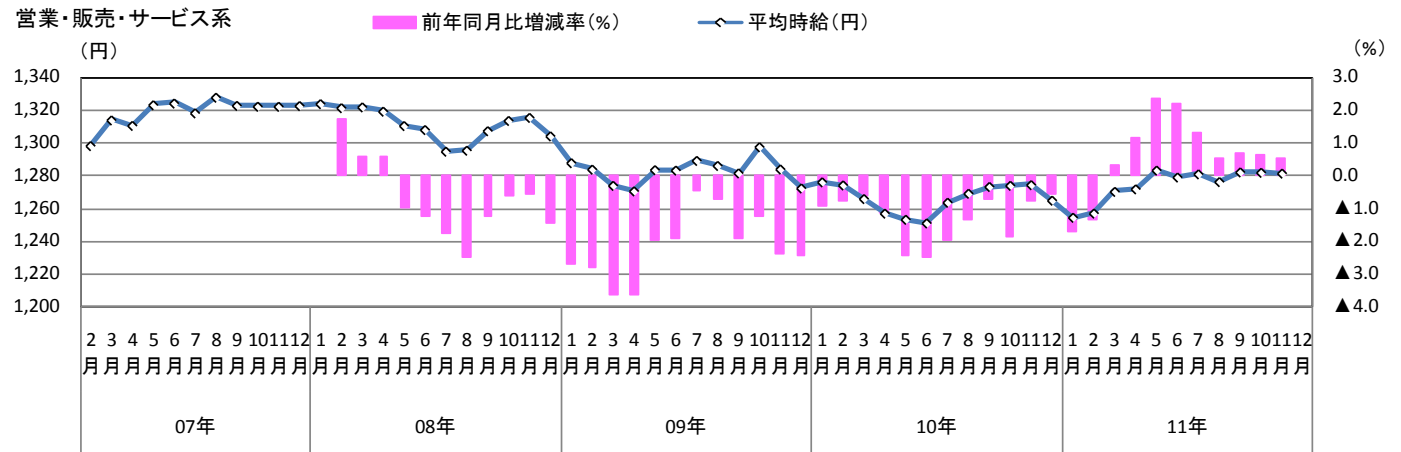
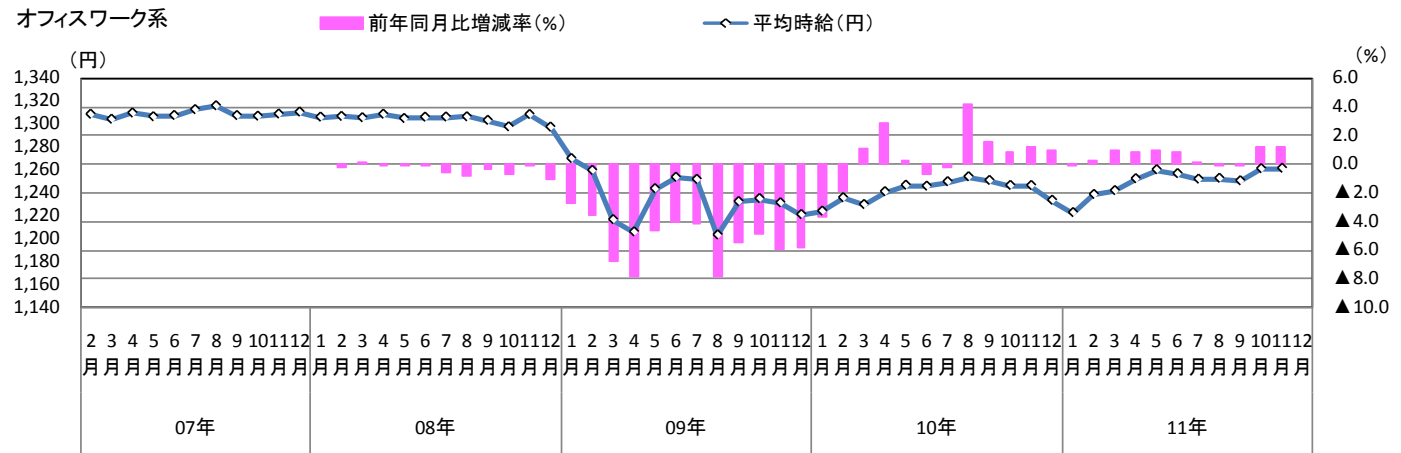


11年11月：1,317円
前月比：3円、0.2%
前年同月比：12円、0.9%

2. 三大都市圏 エリア別 募集時平均時給調査

2-2 東海

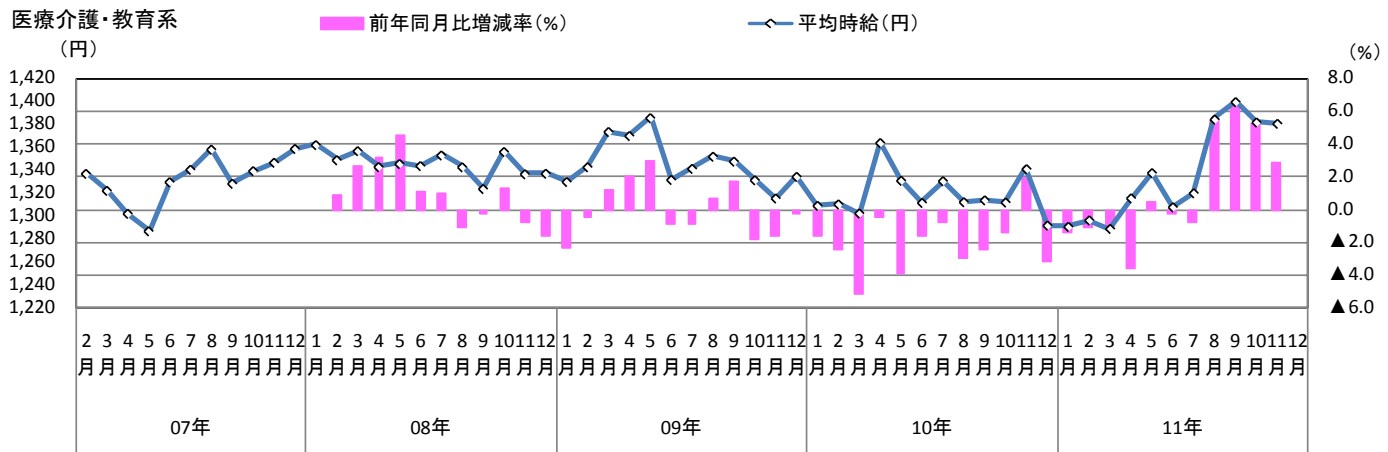
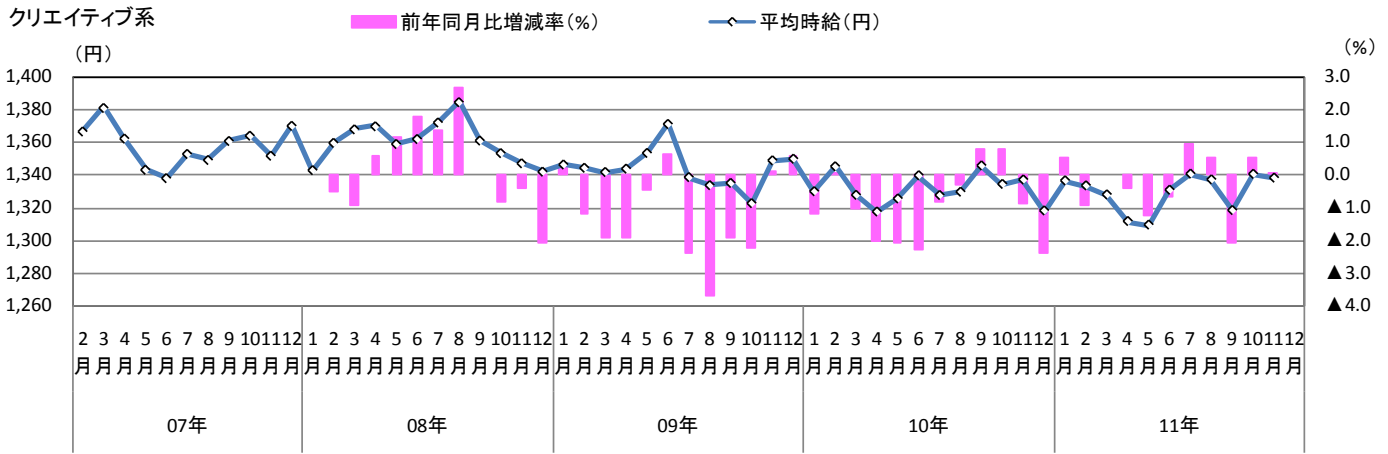
東海 職種大分類別 平均時給推移



2. 三大都市圏 エリア別 募集時平均時給調査

2-2 東海

■東海 職種大分類別 平均時給推移



2. 三大都市圏 エリア別 募集時平均時給調査

2-3 関西

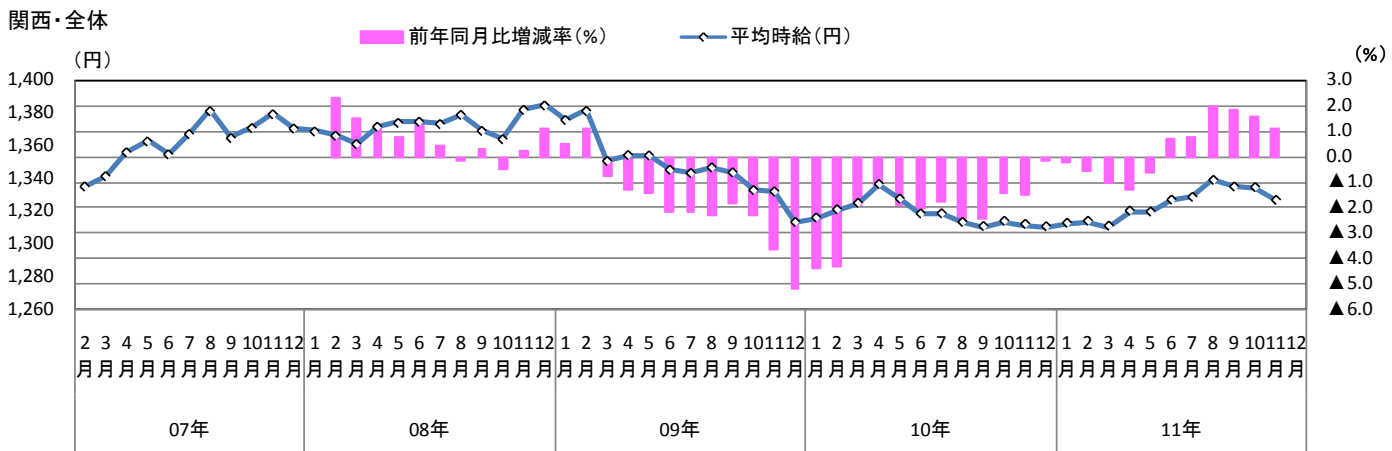
■関西 職種大分類別 平均時給推移

		1月	2月	3月	4月	5月	6月	7月	8月	9月	10月	11月	12月	
平均時給 (円)	2007年		1,307	1,301	1,305	1,305	1,308	1,315	1,324	1,320	1,318	1,314	1,312	
	オフィスワーク系		1,286	1,301	1,318	1,307	1,302	1,317	1,320	1,311	1,312	1,321	1,311	
	営業・販売・サービス系		1,520	1,559	1,605	1,638	1,602	1,635	1,653	1,616	1,660	1,682	1,657	
	IT・技術系		1,394	1,396	1,393	1,410	1,404	1,401	1,404	1,401	1,398	1,384	1,374	
	クリエイティブ系		1,371	1,400	1,369	1,383	1,406	1,404	1,421	1,420	1,420	1,410	1,421	
	医療・介護系		1,335	1,341	1,356	1,363	1,355	1,367	1,381	1,365	1,371	1,379	1,370	
	全体		1,311	1,310	1,307	1,305	1,304	1,307	1,307	1,307	1,298	1,305	1,300	
	2008年		1,307	1,306	1,310	1,310	1,302	1,296	1,293	1,294	1,290	1,296	1,298	1,287
	オフィスワーク系		1,653	1,652	1,646	1,658	1,677	1,671	1,643	1,653	1,644	1,657	1,680	1,692
	営業・販売・サービス系		1,396	1,417	1,404	1,404	1,396	1,387	1,399	1,409	1,402	1,400	1,412	1,415
	IT・技術系		1,424	1,423	1,417	1,444	1,436	1,422	1,436	1,453	1,436	1,421	1,428	1,444
	クリエイティブ系		1,369	1,366	1,361	1,372	1,374	1,375	1,373	1,379	1,369	1,364	1,382	1,385
医療・介護系		1,292	1,284	1,239	1,250	1,252	1,255	1,252	1,252	1,258	1,252	1,260	1,253	
2009年		1,286	1,288	1,284	1,274	1,270	1,260	1,257	1,267	1,261	1,278	1,272	1,244	
オフィスワーク系		1,675	1,683	1,681	1,685	1,698	1,667	1,671	1,664	1,648	1,615	1,609	1,608	
営業・販売・サービス系		1,400	1,408	1,418	1,420	1,402	1,388	1,417	1,441	1,418	1,396	1,410	1,412	
IT・技術系		1,440	1,457	1,445	1,446	1,462	1,467	1,446	1,456	1,456	1,412	1,415	1,420	
クリエイティブ系		1,376	1,381	1,351	1,354	1,354	1,345	1,343	1,347	1,344	1,333	1,332	1,313	
医療・介護・教育系*		1,251	1,249	1,246	1,253	1,253	1,249	1,258	1,257	1,255	1,254	1,248	1,242	
2010年		1,254	1,270	1,264	1,265	1,244	1,247	1,249	1,239	1,241	1,253	1,250	1,239	
オフィスワーク系		1,601	1,597	1,630	1,638	1,633	1,624	1,628	1,636	1,640	1,617	1,604	1,608	
営業・販売・サービス系		1,408	1,398	1,387	1,397	1,394	1,389	1,386	1,357	1,356	1,358	1,353	1,355	
IT・技術系		1,415	1,441	1,410	1,425	1,412	1,369	1,339	1,352	1,348	1,369	1,356	1,394	
クリエイティブ系		1,316	1,321	1,325	1,337	1,328	1,318	1,319	1,313	1,311	1,314	1,312	1,311	
医療・介護・教育系*		1,244	1,250	1,242	1,249	1,251	1,262	1,258	1,260	1,255	1,251	1,249		
2011年		1,243	1,242	1,249	1,248	1,250	1,253	1,258	1,271	1,280	1,276	1,262		
オフィスワーク系		1,595	1,597	1,597	1,596	1,591	1,582	1,589	1,592	1,593	1,613	1,622		
営業・販売・サービス系		1,358	1,351	1,340	1,339	1,338	1,356	1,369	1,354	1,364	1,351	1,348		
IT・技術系		1,381	1,377	1,367	1,370	1,366	1,363	1,362	1,399	1,390	1,373	1,368		
クリエイティブ系		1,313	1,314	1,311	1,320	1,320	1,327	1,329	1,339	1,335	1,335	1,327		
医療・介護・教育系*														
全体														
前年同月比 増減率	オフィスワーク系	▲0.6%	0.1%	▲0.3%	▲0.3%	▲0.2%	1.0%	0.0%	0.2%	0.0%	▲0.2%	0.1%		
	営業・販売・サービス系	▲0.9%	▲2.2%	▲1.2%	▲1.3%	0.5%	0.5%	-0.7%	2.6%	3.1%	-1.8%	1.0%		
	IT・技術系	▲0.4%	0.0%	▲2.0%	▲2.6%	▲2.6%	▲2.6%	▲2.4%	▲2.7%	▲2.9%	▲0.2%	1.1%		
	クリエイティブ系	▲3.6%	▲3.4%	▲3.4%	▲4.2%	▲4.0%	▲2.4%	▲1.2%	▲0.2%	0.6%	▲0.5%	▲0.4%		
	医療・介護・教育系*	▲2.4%	▲4.4%	▲3.0%	▲3.9%	▲3.3%	▲0.4%	1.7%	3.5%	3.1%	0.3%	0.9%		
	全体	▲0.2%	▲0.5%	▲1.1%	▲1.3%	▲0.6%	0.7%	0.8%	2.0%	1.8%	1.6%	1.1%		

※製造・物流・軽作業・その他の職種は、掲載求人件数に変動が大きいため、集計対象より除外しております。

*2009年9月度調査より、医療・介護系の集計職種範囲を拡大し、医療介護・教育系として平均を算出しております。

■関西 平均時給推移



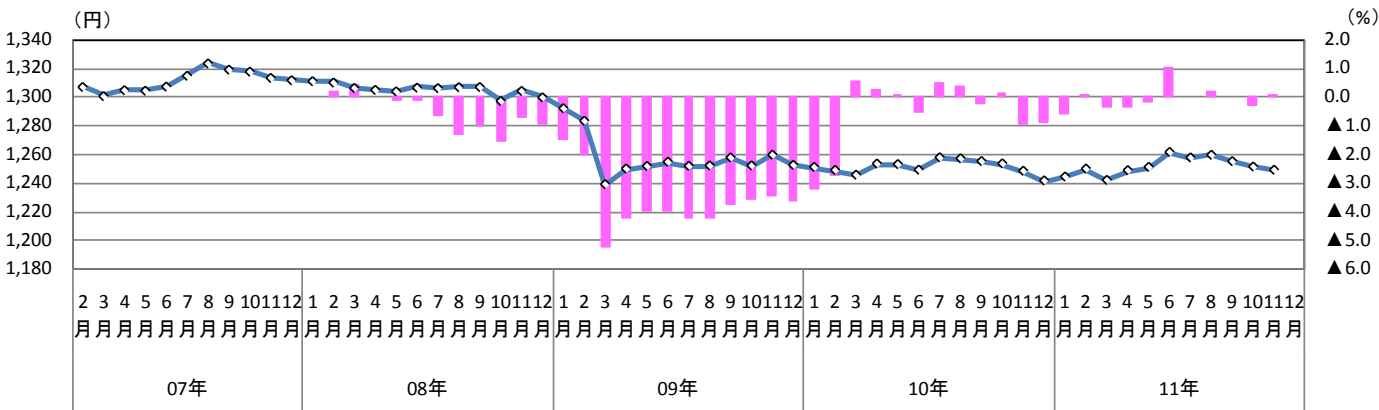
11年11月：1,327円
前月比：▲8円、▲0.6%
前年同月比：15円、1.1%

2. 三大都市圏 エリア別 募集時平均時給調査

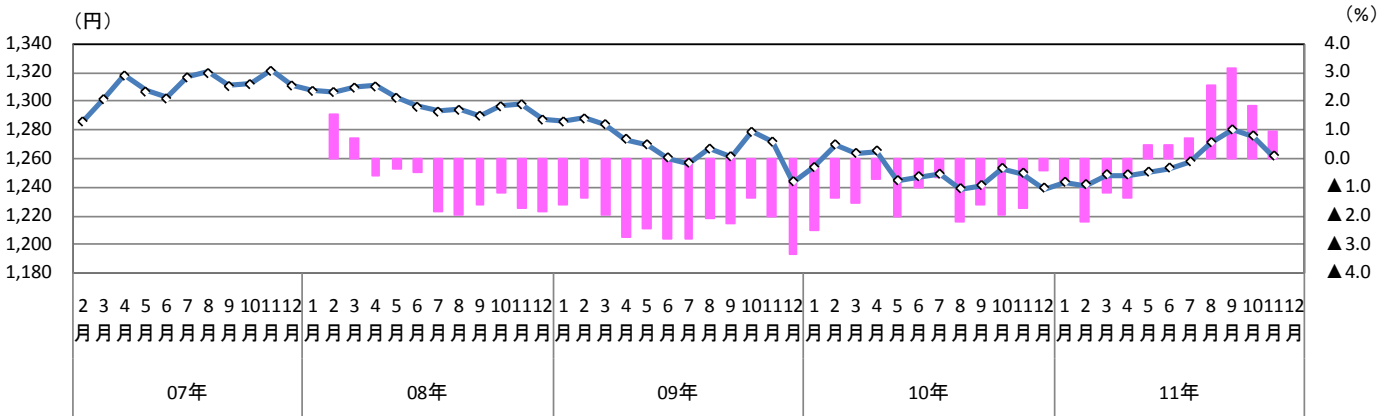
2-3 関西

■ 関西 職種大分類別 平均時給推移

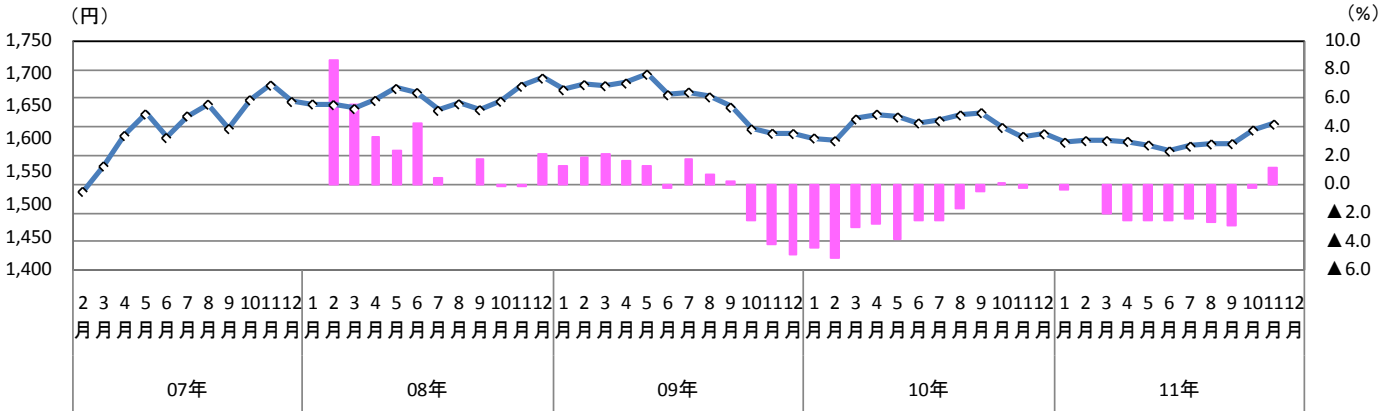
オフィスワーク系



営業・販売・サービス系



IT・技術系

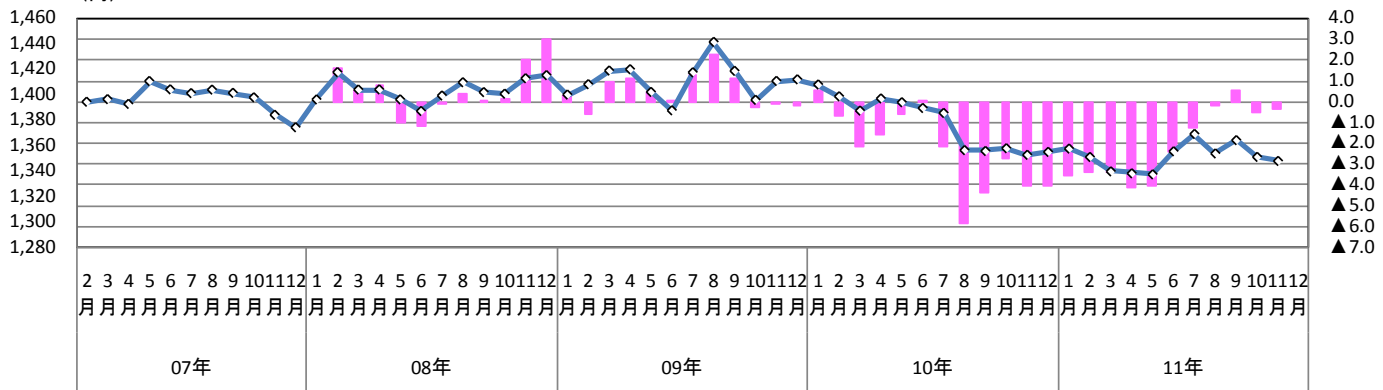


2. 三大都市圏 エリア別 募集時平均時給調査

2-3 関西

■ 関西 職種大分類別 平均時給推移

クリエイティブ系
(円)



医療介護・教育系
(円)

