



ドン・キホーテ

株式会社パン・パシフィック・インターナショナルホールディングス

株式会社ドン・キホーテ

2022年10月31日

京橋はええとこだっせ〜 ドン・キホーテもおまつせ〜♪ 2022年11月18日(金)

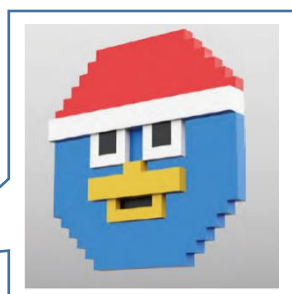
『ドン・キホーテ京橋店』オープン

〜3路線が行き交う京橋駅から徒歩2分! 国道1号線沿いでっせ〜

株式会社ドン・キホーテ(本社:東京都目黒区、代表取締役社長:吉田直樹)は、2022年11月18日(金)に、大阪市都島区に「ドン・キホーテ京橋店」をオープンします。大阪市内では16店舗目*です。*ドン・キホーテ、MEGAドン・キホーテ、エキドンキ業態合わせた店舗数



▲ドン・キホーテ京橋店 店舗外観イメージ▲



▲新京橋商店街入り口にある真実の口をオマージュしたフォトスポット▲

同店から徒歩2分の京橋駅は、大阪府内で難波に続く乗降客数が日々約47万人が利用する駅であり、周辺には飲食店が非常に多い京橋商店街などがあります。京橋はCMでお馴染みの総合レジャービル「京橋グランシャトー」がランドマークの、活気あふれる場所です。地域の活気に負けないアミューズメント性と利便性を提供しながら、幅広い世代の方に愛される店舗を目指します。

■店舗特徴

「さりげない日常とギラギラな非日常」というコンセプトを設け、1階は「さりげない日常」を感じていただく食料品や日用品など生活必需品を驚安価格で展開し地域の方に寄り添うフロア。2階は「ギラギラな非日常」をテーマとし、夜のニーズも意識した宝飾品やブランド品、バラエティグッズのほか、トレンド感のあるカラコンやコスメなどを取りそろえます。

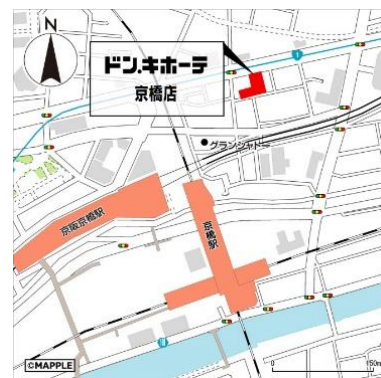
食品は流行りのグミや輸入食品コーナーの品ぞろえを充実させるほか、お酒は家飲みから業務用の大容量品まで取り扱い、ワクワク・ドキドキと利便性を兼ね備えた品ぞろえです。さらに家電製品は、調理家電や理美容家電等の「持ち帰り家電」をメインに展開します。コンパクトな店舗のため、お買い回りがしやすい売り場構成です。



▲店舗コンセプトの「ギラギラな非日常」を感じられる派手な階段▲

■店舗概要

名称:ドン・キホーテ京橋店
 営業時間:午前10時~翌午前3時
 所在地:大阪府大阪市都島区東野田町3丁目12-1
 交通:公共交通機関/JR線、京阪本線、市営地下鉄線「京橋駅」から徒歩で約2分
 開店日:2022年11月18日(金)午前10時
 売場面積:約996㎡
 建物構造:鉄骨造地上6階建て、うち営業施設は1階、2階部分
 商品構成:食品、酒、日用消耗品、家庭雑貨品、化粧品、スポーツ用品、家電製品、衣料品、玩具・バラエティグッズ、スマホパーツ、他
 駐車台数:なし
 駐輪台数:なし



■一般の方のお問合せ先 株式会社ドン・キホーテ

 HP(<https://www.donki.com>)の「ご意見・お問い合わせ」フォームをご利用ください。