

2022年11月2日

報道関係者各位

三井不動産商業マネジメント株式会社

RAYARD MIYASHITA PARK CHRISTMAS 2022 MIYASHITA PURPLE CHRISTMAS 11月12日(土)～12月25日(日)まで開催!

水森亜土氏とのコラボランチトートを先着でプレゼント! パープルイルミネーションも

三井不動産商業マネジメント株式会社(東京都中央区)が運営する『RAYARD MIYASHITA PARK』(東京都渋谷区)は、「MIYASHITA PURPLE CHRISTMAS」を11月12日(土)～12月25日(日)に開催いたします。

心が浮きたつ季節がやってきた、赤や緑で彩られた街を歩いてふと思いついた「あたらしいクリスマス」。わたしやあなたももっと輝けるように「誇り」と「高貴」の想いを色に込めて、今年は“パープルクリスマス”に。

イラストレーター水森亜土氏とのコラボランチトートがもらえるプレゼントキャンペーンや、ショップおすすめのクリスマスギフト、パープルをテーマにした飲食フェアやイルミネーション、SNSキャンペーンも同時に開催いたします。また、MIYASHITA PARK オリジナルのクリスマスソングも館内BGMとして放送し、MIYASHITA PARK ならではの特別なクリスマスを展開します。



ー本リリースのポイントー

①イラストレーター水森亜土氏とコラボレーション! 館内装飾や先着でコラボランチトートをプレゼントも!

今年のテーマカラーであるパープルに彩られた水森亜土氏とのコラボレーションビジュアルが館内各所でお楽しみいただけます。また、対象店舗で当日税込5,000円(合算可)以上のお買い上げレシートご提示で、水森亜土氏の作品を使用したコラボランチトートを先着でプレゼントします。

②おすすめのクリスマスギフトが登場!

各ショップより、自分へのご褒美や大切な人へのプレゼントにぴったりな個性豊かなクリスマスおすすめアイテムが登場。

③パープルをテーマにした飲食フェア「EAT! PURPLE!」開催

対象飲食店より、パープルをテーマにしたオリジナルメニューを期間限定で発売! 対象店舗のご利用で「コスメデコルテ リポソーム アドバンスド リペアセラム」の3日分サンプルをプレゼント!

④Instagram キャンペーン「CHRISTMAS PRESENT CAMPAIGN」実施!

RAYARD MIYASHITA PARK ならではの商品が当たる、Instagram キャンペーンを11月12日(土)～11月25日(金)に実施します。公式アカウントをフォロー&いいね! で抽選で合計5名様に当たります。

⑤館内や渋谷区立宮下公園でクリスマス限定イルミネーションを実施! オリジナルのクリスマスソングも放送!

RAYARD MIYASHITA PARK North 2F と 3F ではパープルカラーをテーマにしたイルミネーションを開催。また、渋谷区立宮下公園にてコスメデコルテ協賛によるイルミネーション「DECORTÉ Purple Lightup 2022」も同時開催します。さらに、12月10日(土)よりMIYASHITA PARK オリジナルのクリスマスソングも館内BGMとして放送します。

<本件に関するお問い合わせ先>

MIYASHITA PARK 広報事務局(株式会社ブラップジャパン内) 富谷、児島、出口
TEL: 070-2161-7056(富谷) MAIL: miyashita_pr@prap.co.jp

プレスリリース画像のダウンロードサイト: <https://prap.gigapod.jp/fb47e645a248b8c9c702e83ed271de433bde9d0a6>

*感染症拡大防止のため、政府および自治体の協力要請などにより、営業時間やキャンペーン内容に変更が生ずる場合がございます。

①イラストレーター水森亜土氏とコラボレーション！館内装飾や先着でコラボランチトートをプレゼントも！

クリスマス期間限定でイラストレーター水森亜土氏とコラボレーション！パープルに彩られた可愛いコラボレーションビジュアルが、フードホールや吹き抜け広場の LED サイネージにてお楽しみいただけます。



また、RAYARD MIYASHITA PARK 対象店舗で当日税込 5,000 円（合算可）以上のお買い上げレシートご提示で、水森亜土氏の作品にパープルの彩りを加えたコラボランチトートを先着 3,000 名様にプレゼントします。

<アイテム詳細>



W30×H20×D10 cm
※先着 3,000 名

【概要】

- 受付期間：2022年11月12日(土)～12月25日(日)
- 受付時間：11時00分～21時00分
- 受付場所：South1F & BASE 受付（渋谷横丁横）
- 参加条件：RAYARD MIYASHITA PARK の対象店舗での当日のお買上レシート税込 5,000 円以上（合算可）のご提示。
※お一人様 1 日 1 回まで
- キャンペーン対象外の店舗：ワークスタイリング、LOUIS VUITTON、GUCCI、BALENCIAGA、PRADA、GRIT NATION、En STUDIO、SAI

※感染症拡大防止のため政府および自治体の協力要請などにより、営業時間に変更が生ずる場合がございます。

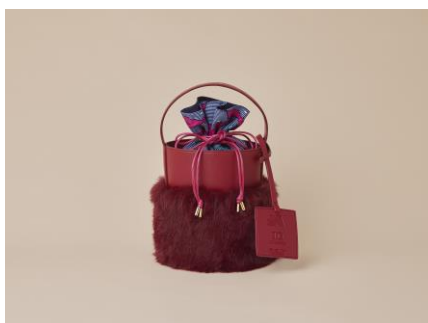
<注意事項>

- ・本キャンペーンの内容は事前の告知なく変更、または終了させていただく場合がございます。
 - ・景品がなくなり次第終了となります。
 - ・賞品の交換、換金、返品、譲渡はできません。また、営利目的による転売等は固くお断りさせていただきます。
 - ・お買上当日のレシートが対象となります。クレジットカードの控えなどは対象外となります。
 - ・RAYARD MIYASHITA PARK 内の対象店舗でのお買上げのみ有効となります。対象外店舗は上記をご確認ください。
 - ・sequence MIYASHITA PARK、渋谷区立宮下公園の有料施設のご利用レシートは対象外です。
 - ・お買上レシートを紛失された場合は、キャンペーンに参加できません。
 - ・本キャンペーンのお問い合わせは、RAYARD MIYASHITA PARK 代表電話（03-6712-5630 ※受付時間 11:00~18:00）にて受付しております。
- ご来館のお客様に安心してお買い物・お食事をお楽しみいただくため、新型コロナウイルス感染拡大防止のため様々な取り組みを実施しております。また、政府の協力要請などにより、営業時間・営業内容につきましては急遽変更させていただく場合がございます。ご来館の際は、お住まいの都道府県の移動に関する最新の方針と、施設ウェブサイトの最新情報をご確認のうえお越しください。お客様にはご迷惑をおかけいたしますが、何卒ご理解賜りますようお願い申し上げます。

②おすすめのクリスマスギフトが登場！

各ショップより、自分へのご褒美や大切な人へのプレゼントにぴったりな個性豊かなクリスマスおすすめアイテムが登場します。

特設サイト：<https://mitsui-shopping-park.com/urban/special/22-171/index.html>



CLOUDY



G-SHOCK STORE

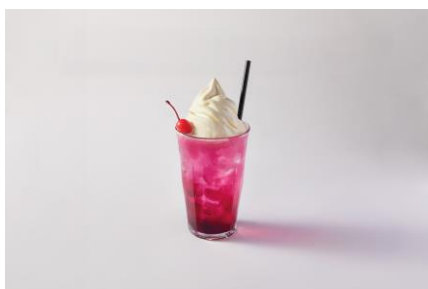


Firsthand

③パープルをテーマにした飲食フェア「EAT! PURPLE!」開催

対象飲食店より、パープルをテーマにしたオリジナルメニューを11月12日（土）～12月25日（日）までの期間限定で発売します。さらにキャンペーン期間中に対象店舗をご利用いただくと「コスメデコルテ リポソーム アドバンスド リペアセラム」の3日分サンプルをプレゼント！

特設サイト：<https://mitsui-shopping-park.com/urban/special/22-174/22-174.pdf>



天狼院カフェ SHIBUYA



NEW LIGHT



GRAN SOL TOKYO

<「コスメデコルテ リポソーム アドバンスド リペアセラム」の3日分サンプル>



数々のベストコスメ・最優秀賞を制覇。

90冠^{※1}受賞

大人気! エイジングケア^{※2}美容液

※1 雑誌・WEB等のメディアにおける受賞総数。(2022年7月時点)

※2 年齢に応じたケア

※イメージです。
※なくなり次第終了となります。

④Instagram キャンペーン「CHRISTMAS PRESENT CAMPAIGN」実施!

RAYARD MIYASHITA PARK ならではの商品が当たる、Instagram キャンペーンを11月12日(土)~11月25日(金)に実施します。公式アカウントをフォロー&いいね!で抽選で合計5名様に当たります。

■Instagram 公式アカウント: https://www.instagram.com/miyashitapark_/

※キャンペーンの詳細は11月12日(土)に公式Instagramにて公開いたします。

<景品>

Aコース: HARIO Lampwork Factory/ピラス スノーパール K10 1名様

Bコース: THE NORTH FACE Backmagic/ホットショットクラシック 2名様

Cコース: Café Kitsuné/インシュレイティド ウォーターボトル 500ML 2名様



⑤館内や渋谷区立宮下公園でクリスマス限定イルミネーションを実施！オリジナルのクリスマスソングも放送！

RAYARD MIYASHITA PARK 館内 North 2F と 3F ではパープルカラーをテーマにしたイルミネーションを開催します。さらに屋上に位置する渋谷区立宮下公園ではコスメデコルテ協賛によるイルミネーション「DECORTÉ Purple Lightup 2022」を11月12日（土）～12月25日（日）までクリスマス期間限定で開催します。

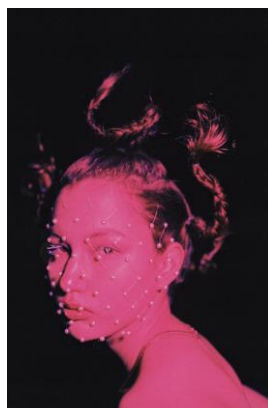
詳細はこちらをご覧ください：<https://www.decorte.com/site/s/purpleribbonproject.aspx>



また、ダイバーシティに富んだアーティストが参加し制作した、これからの渋谷と MIYASHITA PARK を彩るテーマソング、題して MIYASHITA PARK ORIGINAL CHRISTMAS SONG を12月10日(土)より RAYARD MIYASHITA PARK の館内 BGM として放送予定です。



ASA Wu



SUNNY ONLY 1

<ご参考>

■水森亜土氏（イラストレーター）



東京・日本橋生まれ。

透明アクリルボードに両手で絵を描きながら歌を歌うという印象的なパフォーマンスでデビュー。画家・イラストレーター・ジャズ歌手・女優など、ジャンルを越えて個性あふれる才能を発揮する稀有なアーティストです。さまざまな分野で「水森亜土」が発信する『かわいい！』のカルチャーは、見る人を魅了し、その心を掴んで離しません。

【添付資料】「RAYARD MIYASHITA PARK」施設概要

■住所

〒150-0001 東京都渋谷区神宮前 6-20-10

■営業時間

●ショップ：11：00～21：00 ※店舗により異なります

●レストラン・フードホール：11：00～23：00 ※一部店舗は異なります

RAYARD MIYASHITA PARK は、ご来館のお客様に安心してお買物・お食事をお楽しみいただくため、施設内の衛生管理には十分に配慮しております。

■アクセス

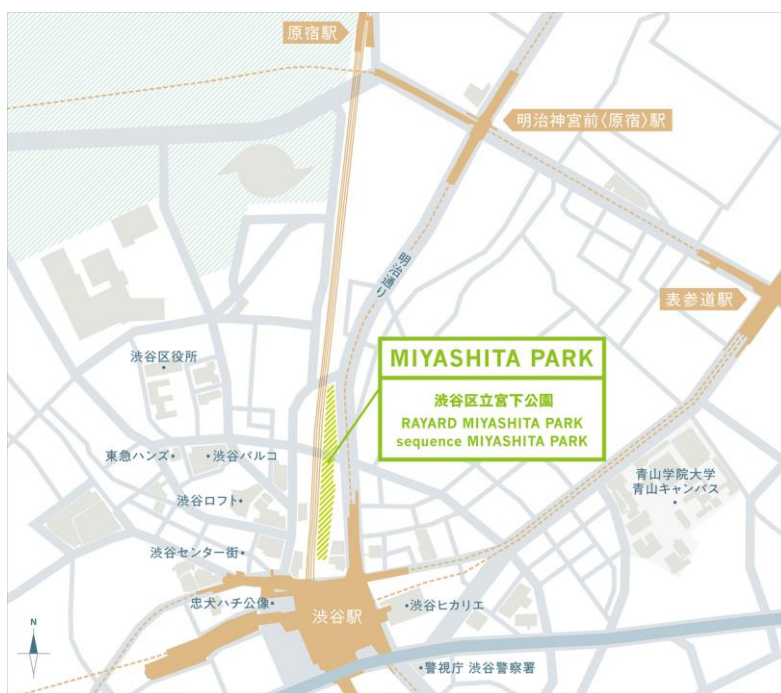
JR、東京メトロ半蔵門線・銀座線・副都心線、東急東横線・田園都市線、京王井の頭線「渋谷」駅より徒歩3分
東京メトロ千代田線・副都心線「明治神宮前〈原宿〉」駅7番口より徒歩8分

※駅の出口は各交通機関ホームページをご覧ください。

■「RAYARD MIYASHITA PARK」公式サイト

<https://mitsui-shopping-park.com/urban/miyashita/>

■「MIYASHITA PARK」位置図



■「三井不動産9BOX感染対策基準」について

当社グループでは、これまでも施設ごとに新型コロナウイルス感染対策を徹底してまいりましたが、今後新たな変異株が流行した場合においても安心して当社グループの施設をご利用いただくために、医学的・工学的知見に基づくわかりやすい感染対策が必須と考え、グループ共通の「三井不動産9BOX感染対策基準」を策定しました。当社グループはオフィスビル、商業、ホテル、リゾート、ロジスティクス、住宅等、多様な施設を展開しており、当社グループだけでなく社会全体で共有しやすい項目として提示することで、社会共通の課題解決に貢献したいと考えています。当社は引き続き、安心・安全な街づくりを通して持続可能な社会の実現に取り組んでまいります。

※参考リリース：https://www.mitsuifudosan.co.jp/corporate/news/2021/1001_01/

三井不動産 感染対策基準

